

00089



96689

MODELO DE UTILIDAD

por veinte años

a favor de

Don Alfredo SANCHEZ FERNANDEZ

de nacionalidad española

residente en Madrid. Jerónima Llorente 29.

P O R

"Armaçón-plataforma elevada y movible, sostenedor de piezas y objetos".

MEMORIA DESCRIPTIVA

Consiste el objeto del presente Modelo de Utilidad en un armaçón-plataforma elevada y movible, sostenedor de piezas y objetos.

Hasta la fecha no se conoce en el mercado un armaçón como



5 el que es objeto de éste Modelo de Utilidad, caracterizado en el cuerpo de ésta memoria descriptiva.

Para la mejor comprensión del objeto de éste Modelo de Utilidad, se acompaña a ésta memoria descriptiva un plano explicativo de sus particularidades esenciales a título de ejemplo, no limitativo.

En la Figura -A- se aprecia en -1- el cuerpo principal donde interiormente se aloja el gato de elevación.

En -2- se aprecia un soporte formado por dos brazos a modo de horquilla, cuyos terminales o extremos libres -3- sujetan a sendas ruedas -4- de deslizamiento sobre el suelo.

En -5- se aprecian unos brazos laterales que forman el objeto casi principal de éste modelo de Utilidad, que van desde el cuerpo 1- hasta la plataforma externa, cuyos brazos, superiormente presentan encajada una pletina -6- adaptable, en cuyo centro se aprecia un saliente perforado -7- que recibe la acción del elevador -8- del gato -9-.

En -10- se aprecia una plataforma cuyos ángulos presentan un recuadro, en el grueso del material para adoptarla al mejor fin. en -11-.

En -12- se aprecia una horquilla de plataforma que se mueve de un lado a otro sobre los brazos -5- mediante regulación del mando -13-.

En -14- se aprecian unos brazos situados en la parte inferior de los brazos -5- y paralelos a estos, en cuanto al recorrido, y cuya misión es en parte la de soportar la regulación de la plataforma -10-.

En -14'- se aprecia el agarradero del armazón.

En la Figura -A- se aprecia una vista en alzado lateral de la parte principal del conjunto.

35 En la Figura -B- se aprecia la planta de la plataforma y



brazos auxiliares.

En la Figura -C- se aprecia un detalle en alzado de colocación y gato.

40 En la Figura -D- se aprecia un detalle en planta del soporte en forma de hoquilla.

En la Figura -E- se aprecia un detalle en alzado del grueso de giro de la plataforma.

45 Como se apreciará éste especial armazón puede introducirse o colocarse debajo de los vehículos, así como sostener cualquier pieza u objeto con la gran particularidad de poder levantar y bajar la plataforma de sujeción, así como girar ésta en varias posturas para su mejor trabajo.

50 Se presenta pues al mercado un armazón muy interesante por la gran simplicidad en su articulación y de resultados muy favorables al cometido de aguantar pesos y piezas para trabajar en las mismas.

55 Descrito suficientemente el objeto del presente Modelo de Utilidad, solamente cabe hacerse constar que, podrá ser objeto de mejoras siempre y cuando no se altere su esencialidad no desvirtuándola el cambio de forma ni los materiales a emplear en su construcción.

REIVINDICACIONES

Reivindica el recurrente la propiedad y el derecho exclusivo de fabricación en España y sus Dominios del objeto del presente modelo de Utilidad, caracterizado en las siguientes reivindicaciones;

60 1a. Armazón-plataforma elevada y móvil sostenedor de



65 de piezas y objetos, caracterizado esencialmente por un cuerpo principal- armazón que aloja en su interior a un medio de elevación de unas barras laterales que soportan en su extremo libre a una plataforma articulable cuya articulación de la plataforma se realiza por regulación de un mando central.

70 2a Armazón-plataforma según reivindicación anterior, caracterizado esencialmente por un soporte del conjunto central al cual a modo de horquilla, por sus extremos libres recibe inferiormente a sendas ruedas de deslizamiento sobre el suelo.

75 3a Armazón-plataforma según reivindicaciones anteriores caracterizado esencialmente porque las barras laterales del objeto de éste modelo, presentan superiormente una pletina adaptada por la parte baja y en su centro lleva un saliente con un orificio para recibir la acción del gato elevador.

80 4a Armazón-plataforma según reivindicaciones anteriores caracterizado esencialmente porque al gato colocado en la base del armazón se puede montar y desmontar a voluntad.

85 5a Armazón-plataforma según reivindicaciones anteriores, caracterizado esencialmente porque el gato iza el conjunto mediante acción del mambrio correspondiente para trabajar con el aparato en el lugar previsto, y una vez realizada la función del mismo, éste aparato puede ser plegado, bajando el gato, merced a la articulación antes expresada.

6a. Por "ARMAZON-PLATAFORMA ELEVADIZA Y MOVIBLE SOSTENEDOR DE PIEZAS Y OBJETOS".

90 Sean cuales fueren las circunstancias que concurran en la esencialidad de la presente memoria descriptiva que caracteriza a dicho Modelo de Utilidad.

Consta ésta memoria descriptiva de cinco hojas mecanogra -



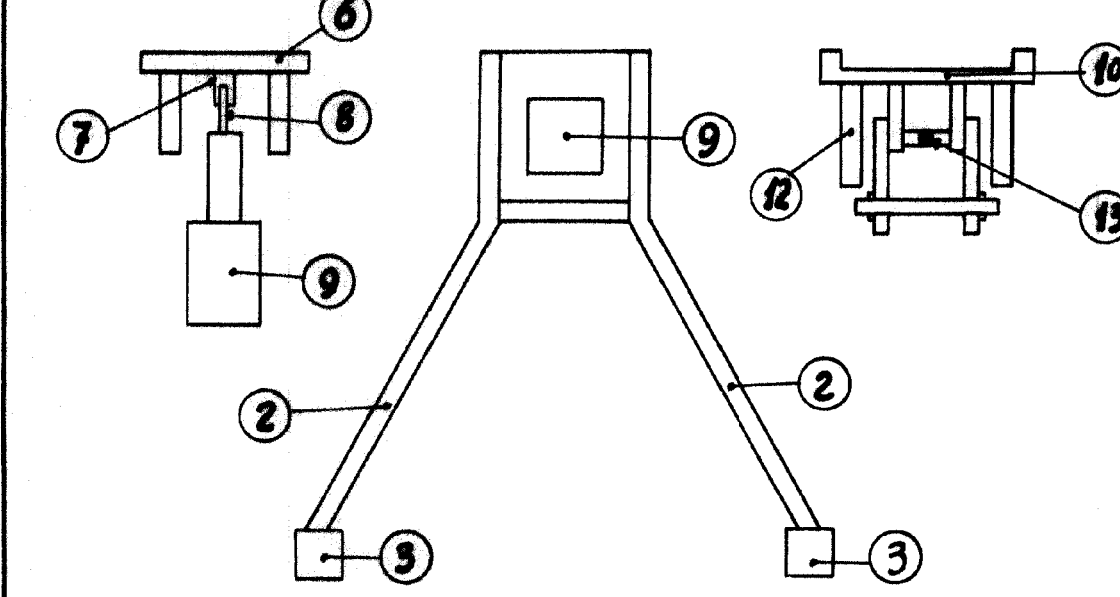
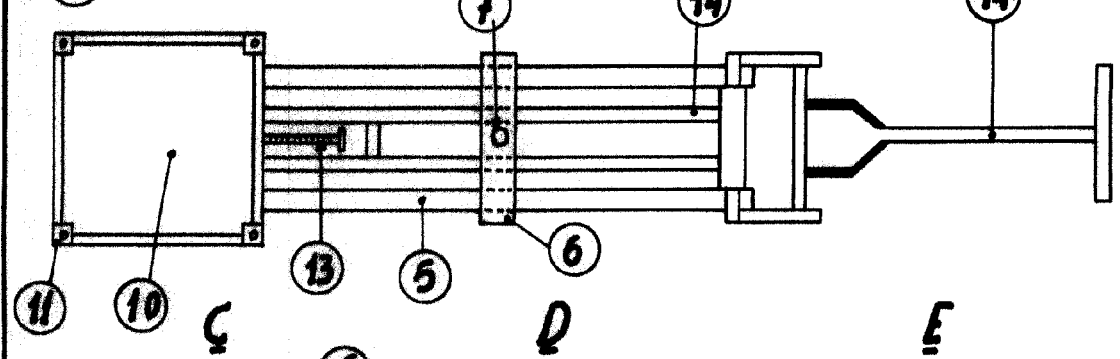
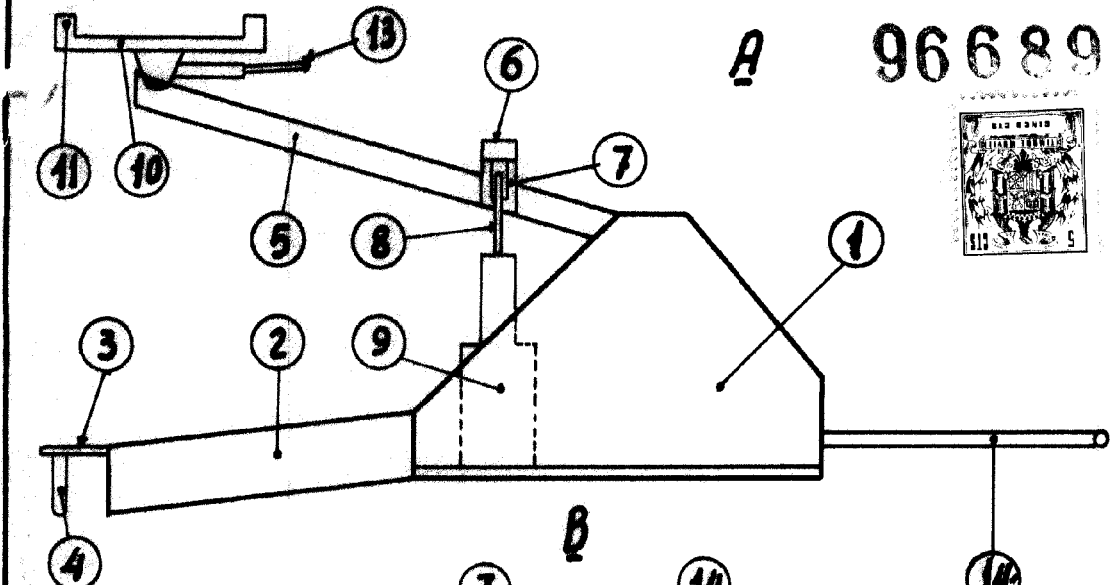
fiadas por una sola cara, numeradas, foliadas y acompañadas de una hoja de planos a título de ejemplo, no limitativo.

95

Madrid quince Diciembre de 1962

P.A.

A 96689



MADRID 25 DICIEMBRE, 1962.

[Handwritten signature]

Escalera Variable