



E/B/T.

MEMORIA DESCRIPTIVA

para una una patente de invención por veinte años por «Procedimiento para la fabricación de piezas de vidrio soplado o prensado con cenefas labradas imitando tallados u otros dibujos sin que se conozca la división del molde en las partes lisas que contenga el modelo así obtenido». A favor de Don Carlos Tárrida Monje, residente en Barcelona calle de Muntaner nº 13.-

-----

Hasta el presente todos los moldes de hierro labrados para la fabricación de piezas de vidrio se componían de dos ó mas partes según el labrado que se le daba y una vez soplado el modelo de vidrio quedaban marcadas en él, tantas rayas como partes



estaba dividido el molde, lo que significa un desmerito para la pieza obtenida ya que las partes lisas estaban afectadas por tantas rayas como partes tenia el molde.

Con el procedimiento que se trata de reivindicar desaparece todo vestigio de división de molde y quedan todas las partes lisas completamente uniformes sin la mas pequeña señal de división.

Para ello precisa contruir los moldes en forma que las partes lisas son de una sola pieza sin división alguna y la parte de molde que debe constituir su labrado, es la unica que se divide y abre separadamente de la parte lisa como se demuestra por los dibujos adjuntos, en los que:

La fig. A, representa un aspecto del perfil de un molde en estado de funcionar.

La fig. B, representa una parte de dicho molde en movimiento de abrir y cerrar que contiene la parte labrada.

La fig. E, representa una vista por superficie del mismo molde en el momento de estar cerrada la parte B. C. ó sea la que contiene el labrado.

La fig. F, representa una vista del molde en el momento de estar abierta la parte B. C. ó sea la que contiene el labrado para dejar franca salida al objeto fabricado.

N O T A

---

Descrito suficientemente el presente invento lo que se declara como de novedad é invención propia, son las siguientes reivindicaciones:



1a.- procedimiento para la fabricación de piezas de vidrio sopladas o prensadas con cenefas labradas imitando tallados u otros dibujos, caracterizado por que merced al mismo no se conoce la división del molde en las partes lisas que contenga el modelo así obtenido.

2a.- procedimiento según la conclusión 1a, caracterizado por que el molde utilizado para la fabricación es de una sola pieza y sin división alguna en las partes lisas y únicamente la parte del molde que debe producir el labrado es la única que se divide y abre separadamente.

3a.- procedimiento para la fabricación de piezas de vidrio sopladas o prensadas con cenefas labradas imitando tallados u otros dibujos sin que se conozca la división del molde en las partes lisas que contenga el modelo así obtenido. Según se describe y reivindica en esta Memoria descriptiva, y se ilustra con los dibujos que a la misma se acompañan.

Consta esta Memoria descriptiva de tres hojas foliadas y escritas por una sola cara.

Madrid 25 de Enero de 1926.

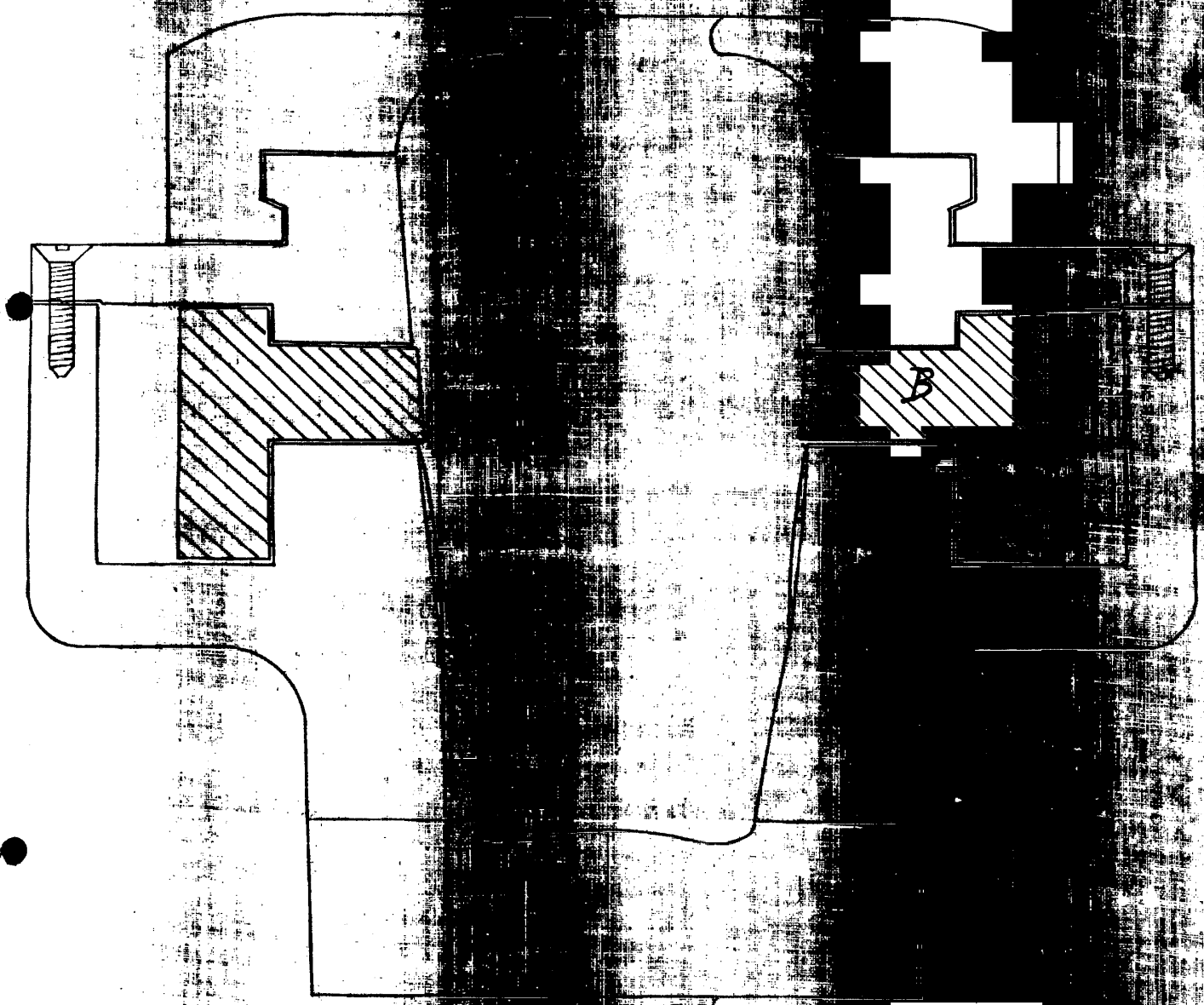
Leocadio López y López.

P. P.

96663

3

A



ESCALA VARIABLE

MECCADIO LOPEZ

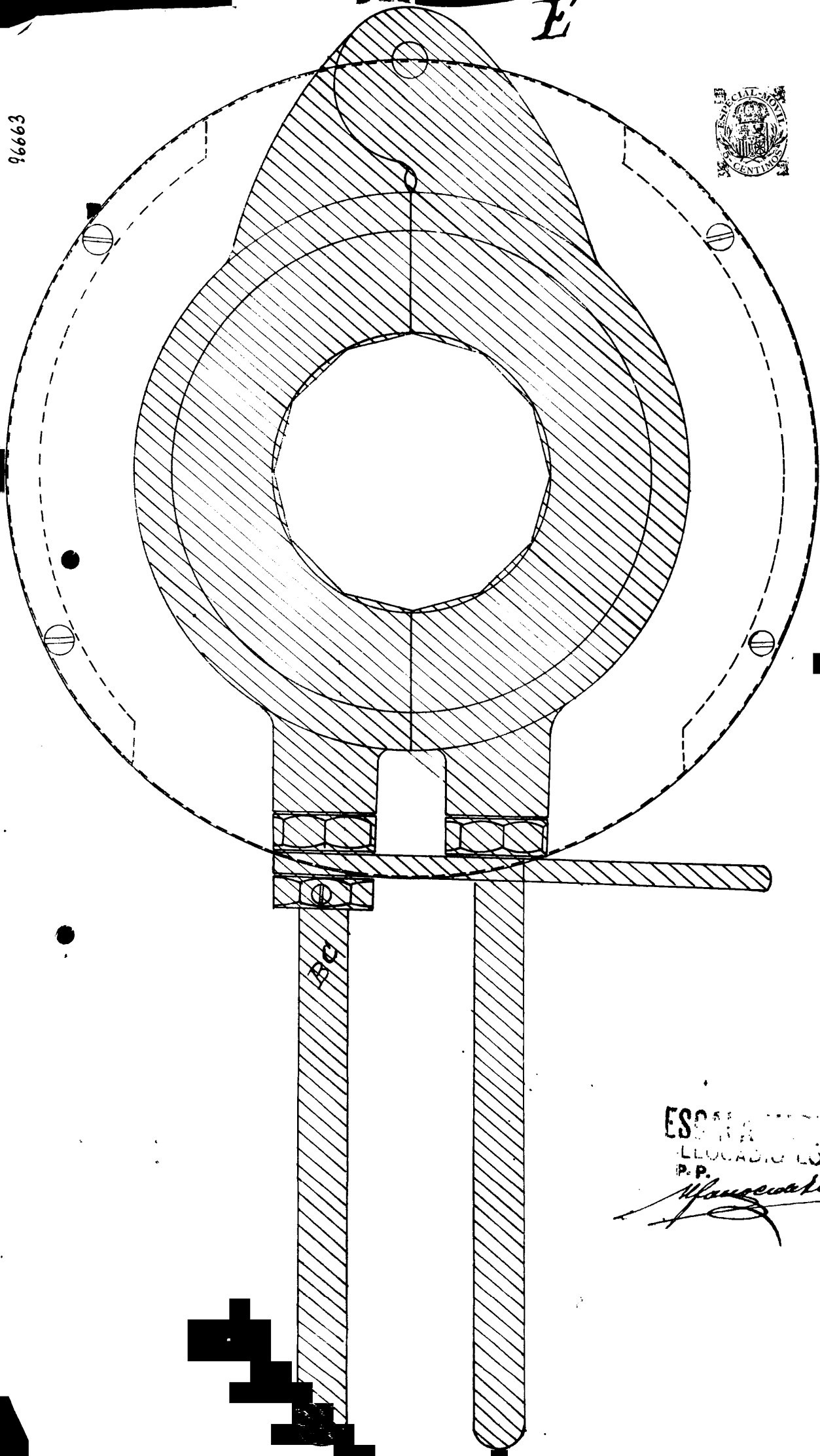
D. P.

*Alfonso Lopez*

E



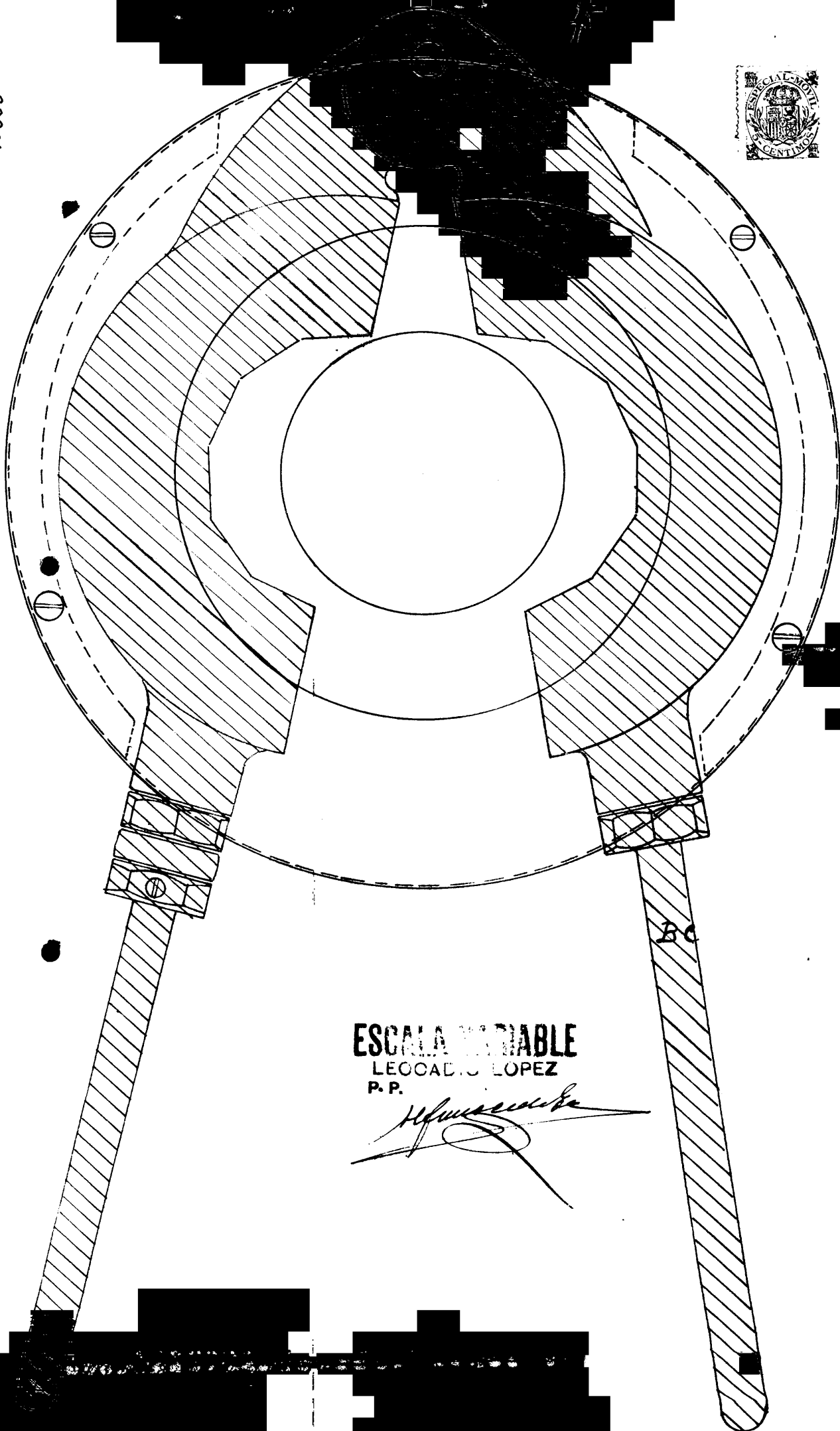
96663



ESPAÑA INDUSTRIAL  
LUCAS LOPEZ  
P.P.

*Manuel...*

96663



**ESCALA VARIABLE**  
LEOCADIO LOPEZ  
P. P.