



86564

MEMORIA DESCRIPTIVA

que se acompaña a la solicitud de un

..... MODELO DE UTILIDAD

por VEINTE años en España, por " DISPOSITIVO PARA

LA SUJECION DE CORREAS ADAPTABLE A LOS CINTURONES DE SEGU

RIDAD ".

a favor de

HIJOS DE LOPEZ Y CIA, S. A.

domiciliado en VITORIA (Alava).-

96564

- 2 -



5 La invencion a que se refiere la presente Memoria constituye una novedad industrial, con características y ventajas que la hacen merecedora del privilegio de explotación exclusiva que por ella se solicita, de acuerdo con las prescripciones del Estatuto vigente de la Propiedad Industrial de fecha 26 de Julio de 1.929, texto redun-

7 Según el invento, éste se contrae como su enunciado indica a un sistema de sujecion de correas adaptables a los cinturones de seguridad o a otra cualquier utilización en la que se precise realizar una sujeción firme de la correa, impidiendo que ésta se afloje.

10 La descripción del nuevo dispositivo de sujeción se efectúa con ayuda de los dibujos que del mismo se adjuntan, a base de los cuales se expone su estructura, al propio tiempo que su funcionamiento.

15 En el plano, la Fig. 1* corresponde a un alzado del mecanismo en posición de recibir la correa y la Fig. 2* un detalle de la sujeción de la misma, y en línea de puntos la forma de asegurarla.

En dichas figuras las referencias señaladas corresponden a:

- A - Pieza móvil
- B - Pieza Base fija
- 20 E - Correa
- F - Abrazadera
- G - Abrazadera

25 Se compone el presente Modelo de 2 piezas A y B, la primera de las cuales gira sobre un eje sujeto a la pieza B.

La pieza B, va fija por su extremo o al elemento del cinturón de seguridad o cualquier otro objeto a que se aplique este sistema.

El extremo de la correa pasa por un hueco en el centro del cuerpo B, estando el cuerpo A levantado (fig. 1*).

30 Una vez pasada la correa se hace girar el cuerpo A sobre su eje oprimiendo la correa, con lo que ésta queda sujeta.

96564



5
Para evitar el deslizamiento de la correa se pasa su extremo E por las abrazaderas F y G practicadas respectivamente en los cuerpos A y B, dando vuelta la correa sobre ésta última abrazadera y haciéndola pasar nuevamente por la abrazadera F, por lo que la correa queda completamente sujeta, siendo imposible su deslizamiento.

10
Hecha la descripción precedente, hemos de añadir, que los detalles de realización de la idea expuesta, pueden variar, sin que por ello cambie la esencia de la invención, que es la que se desprende de los párrafos que anteceden y la que se reivindica en la siguiente

N O T A

En resumen: El Modelo de Utilidad que se solicita; recaerá sobre las reivindicaciones siguientes:

15
1º.- DISPOSITIVO PARA LA SUJECION DE CORREAS ADAPTABLE A LOS CINTURONES DE SEGURIDAD, caracterizado porque, está constituido esencialmente por dos piezas, una de las cuales gira sobre un eje sujeto entre dos orejetas verticales paralelas practicadas en la otra pieza que va fija por su extremo al elemento del cinturón de seguridad.

20
2º.- DISPOSITIVO PARA LA SUJECION DE CORREAS ADAPTABLE A LOS CINTURONES DE SEGURIDAD, caracterizado según la reivindicación 1ª y porque, para realizar la sujeción de la correa propiamente dicha, se hace pasar el extremo de la misma por un hueco realizado en el centro de la pieza base; estando la pieza móvil levantada.

25
3º.- DISPOSITIVO PARA LA SUJECION DE CORREAS ADAPTABLE A LOS CINTURONES DE SEGURIDAD, caracterizado según las reivindicaciones 1ª y 2ª y porque, el cuerpo móvil al girar sobre su eje oprime la correa contra la pieza base inmovilizándola.

30
4º.- DISPOSITIVO PARA LA SUJECION DE CORREAS ADAPTABLE A LOS CINTURONES DE SEGURIDAD, caracterizado según todas las reivindicaciones anteriores y porque, para evitar el deslizamiento de la correa

96564

- 4 -



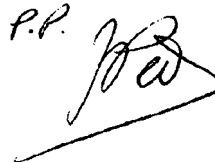
5 aprisionada se pasa su extremo libre por dos abrazaderas practicadas respectivamente en las dos piezas formadoras del dispositivo de sujeción, y una de cuyas abrazaderas, la realizada en la pieza móvil, es mayor que la otra para que por ella pueda darse a la correa una doble pasada.

5*.- Se reivindica por último como objeto sobre el que ha de recaer el Modelo de Utilidad que se solicita: " DISPOSITIVO PARA LA SUJECION DE CORREAS ADAPTABLE A LOS CINTURONES DE SEGURIDAD ".

10 Todo conforme queda descrito y reivindicado en la presente Memoria que consta de cuatro páginas mecanografiadas y dibujos adjuntos.

Madrid, 7 de Diciembre de 1962

ALFONSO UNGRIA

P.P. 

15

96564

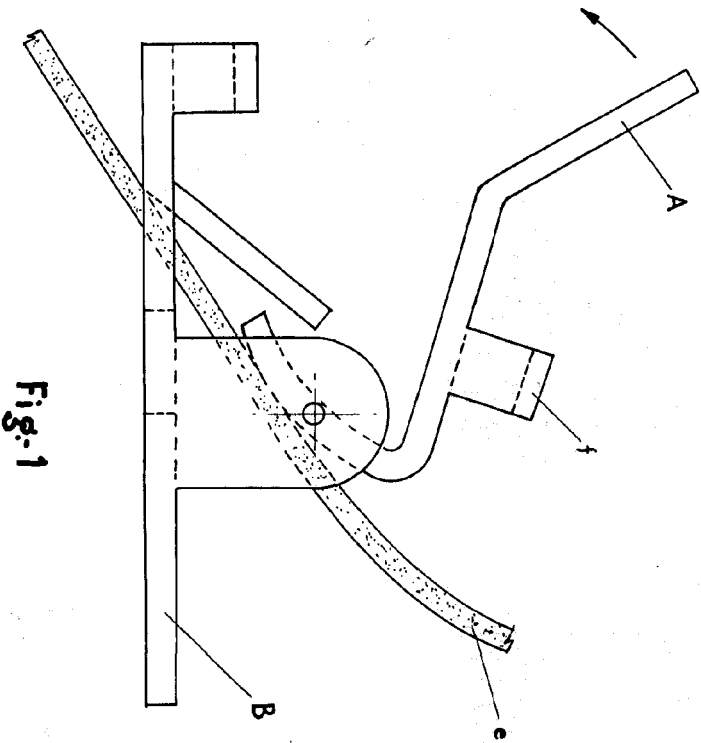


Fig. 1

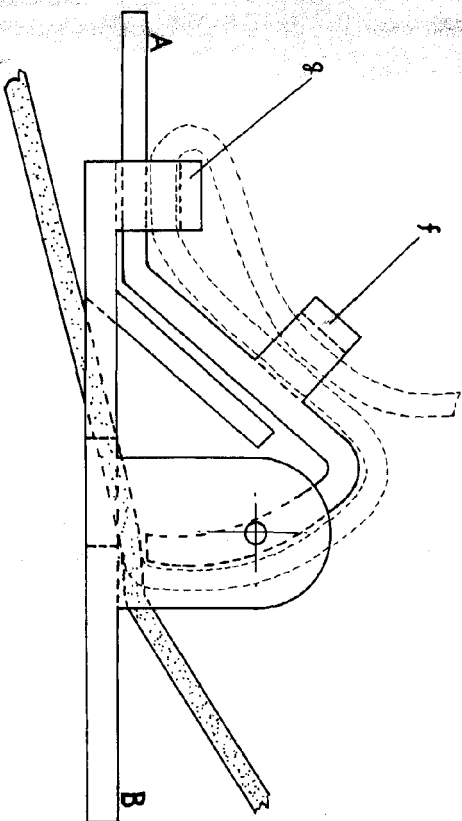


Fig. 2

ESCALA VARIABLE
 Madrid, 7 de Diciembre de 1940
 ALFONSO UNGRIA
 P.P.