



96501

96501

MODELO DE UTILIDAD
por veinte años

a favor de

Don LUIS JUAN ELIAS

residente en Madrid. Calleja 54.

de nacionalidad española

P O R

"DISPOSITIVO INDICADOR"

MEMORIA DESCRIPTIVA

Consiste el objeto del presente Modelo de Utilidad en un dispositivo indicador.

Hasta la fecha no se conoce en el mercado un dispositivo



5 indicador como el que es objeto de éste Modelo de Utilidad
 caracterizado en el cuerpo de ésta memoria descriptiva.

Para la mejor comprensión del objeto de éste Modelo de Utilidad, se acompaña a ésta memoria descriptiva un plano explicativo de sus particularidades esenciales, a título de ejemplo no limitativo.

10 En la Figura -A- se aprecia una vista de frente de dicho dispositivo apreciándose todas sus particularidades.

En -1- vemos el cuerpo general.

En -2- apreciamos el refuerzo que existe entre los dos discos.

15 En -3- vemos el disco inferior que es el que lleva los uñeros o rebajes para su accionamiento.

En -4- apreciamos los indicados uñeros o entrantes que lleva dicho disco -3-.

20 En -5- apreciamos el eje de acción de los dos discos o piezas que forman la mayor particularidad de éste Modelo de Utilidad.

En -6- apreciamos las ventosas para colocación del dispositivo, permitiendo con ellas una fijación en cualquier lugar.

25 En la Figura -B- se aprecia una vista de perfil de dicho dispositivo, viéndose:

En -1- los dos discos o piezas, fijas y debilmente sujetadas a la puerta o lugar que interesa su colocación.

En -2- el disco saliente.

30 En -3- apreciamos el eje para el movimiento del disco -3-

En -6- una de las ventosas de sujeción del dispositivo.

Como se apreciará, el disco -3- por actuar más bajo que los otros dos fijos y mover a sus dos entrantes, permite



que, según sea su movimiento, tanto en su avanzar como en
 35 su reverso quede una franja para indicar en ambos lados, lo
 que interese lleve el indicador "cerrado" y al ser accionado
 hacia dentro de los otros dos círculos, quede al descubierto
 la otra franja con otras indicaciones, por ejemplo, en una par-
 te "empujar" y en la otra "tirar", y las dos caras de los
 40 otros círculos quedan libres para ulteriores indicaciones.

Todo ello se consigue merced a los engranajes que tiene
 el círculo inferior actuando dentro de los dos, cuyo eje de
 acción está colocado más abajo del centro de los dos círcu-
 los fijos.

45 Se presenta pues al mercado un dispositivo indicador a to-
 das luces muy interesante y práctico, resolviendo por su sen-
 cillez y vistosidad un papel muy importante en cuanto se re-
 fiere a indicaciones.

50 Describo suficientemente el objeto del presente Modelo de
 Utilidad, solamente cabe hacerse constar que, podrá ser obje-
 to de mejoras, siempre y cuando no se altere la esencialidad
 del mismo, no reservándome el cambio de forma ni los mate-
 riales a emplear en su formación o construcción.

REIVINDICACIONES

55 Reivindico el recurso de la propiedad y el derecho exclu-
 sivo de fabricación en España y sus Dominios del objeto del
 presente modelo de Utilidad por veinte años, caracterizado
 en las siguientes reivindicaciones:

1.º Dispositivo indicador, caracterizado esencialmente



60 por un conjunto formado por dos discos que reciben en su
interior a otro disco que actúa merced a un eje que abarca
a los tres, en situación más baja que el centro de los dos
primeros y que, éste lleva en sus laterales senos entran-
tes que permiten dar un doble giro al mismo y dejar a la
65 vista una franja, mientras la otra queda oculta entre los
dos primeros discos, y actuando según antecese otra vez
éste disco por cualquiera de sus dos entrantes, cambiar la
visibilidad de las dos franjas indicadoras, y el conjunto
de ello en su parte superior lleva sendas ventosas para su
70 debida colocación.

2a. Por "DISPOSITIVO HIDROJUN"

Sean cuales fueren las circunstancias que concurren en la
esencialidad del presente Modelo de Utilidad.

75 Consta ésta memoria descriptiva de cuatro hojas mecanó-
grafadas por una sola cara, numeradas, foliadas y acompa-
ñadas de un plano explicativo a título de ejemplo, no li-
mitativo.

Madrid tres de Diciembre de 1962

P.A.

96501

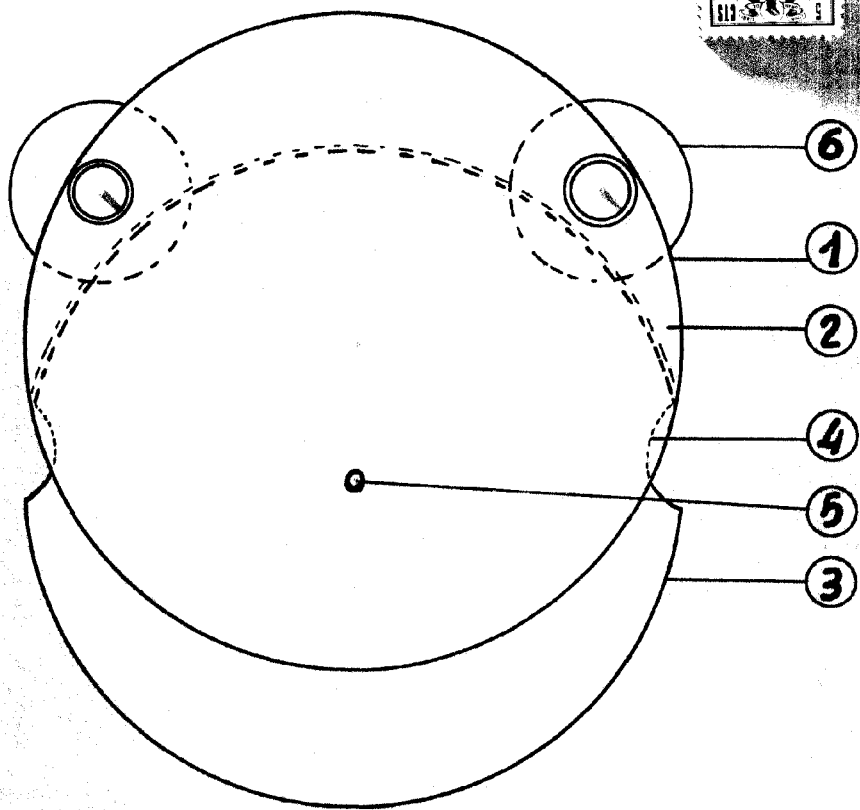
D. LUIS JUAN ELIAS

HOJA UNICA

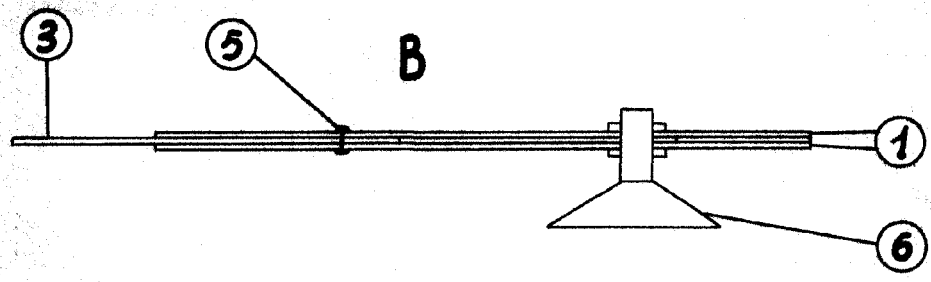
80300



A



B



MADRID, 3 DE NOVIEMBRE, 1962
P. R.

Escuela Técnica -