



públicas o privadas en que se precise de un piquete indicador de gran movilidad.

15 El nuevo piquete para señalización a que nos venimos refiriendo, tiene la particularidad de su fácil manejo y rapidez con que puede fijarse en el suelo, simplemente hincándolo, su relativo poco peso y volumen, que permite llevar varios de ellos reunidos formando un haz y además de esto su robustez y consistencia que le
20 dará una gran duración. También puede citarse como una circunstancia que mejora a esta clase de elementos, el hecho de que el nuevo piquete objeto de la invención va dotado de medios de protección de las indicaciones, leyendas, figuras o señales que, por representarse preferentemente en láminas reflexivas, tiene una gran impor-
25 tancia que no se rocen, ensucien o emboten al estar en contacto con el suelo, cuando se transportan o almacenan, a fin de que no pierdan dichas propiedades reflexivas.

30 En esencia, el piquete móvil a que nos referimos está constituido por una vigueta o estaca con su extremo inferior aguzado, para que sea capaz de clavarse en el suelo, que independientemente de su forma y material de que esté constituida, lleva solidarizada por
35 cualquier medio una plancha con sección en U, con su concavidad hacia el frente, al objeto de que la superficie comprendida entre las aletas laterales pueda servir de soporte a las indicaciones o señales que se desee hacer
40 visibles, sea cual fuere el medio en que estén representadas, tal como en láminas reflexivas, pintura fluorescente, placas desmontables u otros, de tal modo que tales



45 aletas laterales constituyan realmente unos tabiques de protección que, aún cuando se dejaran los piquetes en el suelo tumbados, las aletas mantengan separadas del suelo las superficies provistas de las leyendas o señales, ais-

50 Para una mas clara comprensión de las características generales anteriormente expuestas, se acompaña una lámina de dibujos en los que se representa un ejemplo de realización de uno de estos piquetes, sobre el cual hay que tener presente en todo momento su carácter de ejemplo aclaratorio, para no ver en él ningún sentido restrictivo, dado que a base de la misma constitución general característica del Modelo, caben otras va-

55 rias realizaciones.

En dichos dibujos sus figuras nos muestran como sigue:

- Fig. 1.- Vista frontal en alzado.
- Fig. 2.- Perspectiva de la estaca soporte.
- 60 Fig. 3.- Perspectiva de la plancha contenedora de las señales o indicaciones.
- Fig. 4.- Sección transversal por A-B, de la figura 1.
- Fig. 5.- Perspectiva del piquete colocado para su uso.

65 En cuanto a las partes y piezas que componen el piquete representado como ejemplo en los mencionados dibujos, vemos que se señalan en ellos con las siguientes acotaciones: con -1- se designa una vigueta con perfil en T que constituye el piquete propiamente dicho, poseyendo al efecto una punta -2- en su extremo inferior.

70 En la cara frontal de la referida vigueta o perfil en T, va soldada, unida con remaches o por cualquier otro medio,



75

una plancha -3- con sus lados mayores doblados en ángulo, formando dos aletas o paredes -4-, que le dan una sección en U, y entre dichas dos aletas y en la superficie -5- comprendida entre ellas, hay fijada una lámina reflexiva -6-, continua (figura 1), o a porciones (figura 5), en la que se representará cualquier signo, señal, leyenda o figura indicadora.

80

Como se aprecia claramente en la figura 5, el piquete -1- se clava fácilmente como una estaca sobre cualquier terreno -7-, de modo que ofrezca las señales o indicaciones bien visibles, pudiendo emplearse uno solo de estos piquetes o varios de ellos agrupados para formar una valla indicadora o para jalonar cualquier lugar con señales que resulten visibles.

85

Por último hemos de insistir en la posibilidad de que este piquete se fabrique de cualquier material y tamaño, y de que se introduzcan variaciones secundarias de forma y fabricación, siempre que no se altere lo esencialmente característico que se resume en la siguiente

90

N O T A

=====

Los puntos no conocidos ni practicados en España sobre los que se desea que recaigan las reivindicaciones de este Modelo de Utilidad, son:

95

12.- Piquete móvil para señalización, de los que están compuestos por una barra con un extremo aguzado para clavarse en el suelo, caracterizado por llevar solidariamente unida una plancha con sus lados mayores doblados formando a ambos lados dos aletas longitudinales que delimitan una superficie en la que se disponen las

100

señales o leyendas indicadoras, de tal modo que las ci-



1962

tadas aletas las protegen de posibles roces o deterioros al hallarse tumbadas durante su almacenamiento o transporte. Y

105

2º.- "PIQUETE MOVIL PARA SEÑALIZACION", de conformidad en un todo en lo esencial y fines industriales a lo descrito en la precedente memoria descriptiva y gráficamente representado en los adjuntos planos para su mejor comprensión.

Esta memoria consta de CINCO hojas escritas o mecanografiadas por una sola cara a doble espacio en 109 líneas.

Valencia, 15 de Noviembre de 1962

Por autorización de los interesados.

96432



Fig. 1

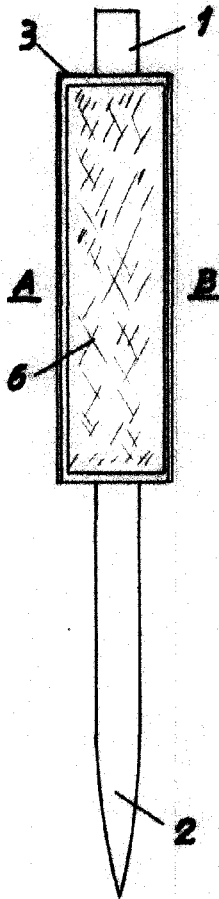


Fig. 2

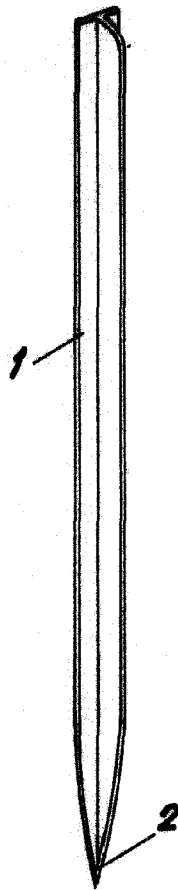


Fig. 3

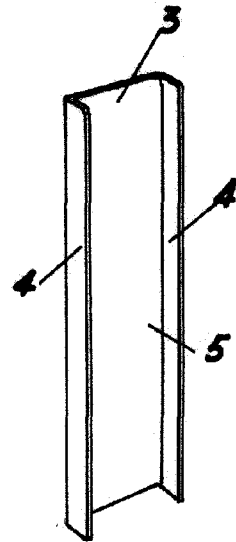


Fig. 4

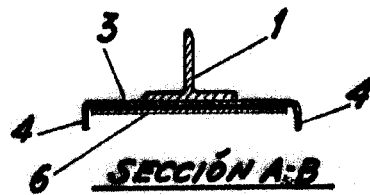
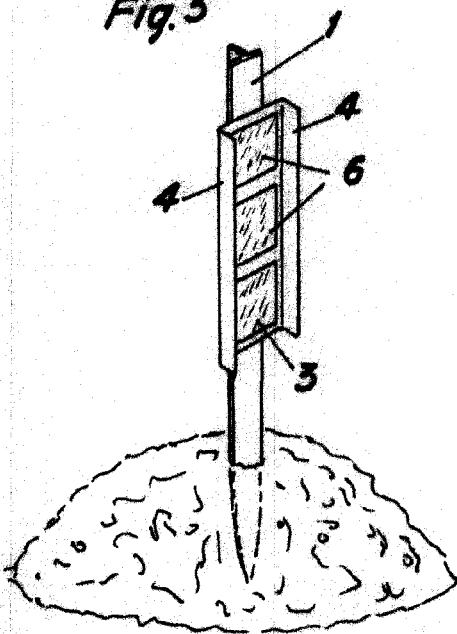


Fig. 5



ESCALA VARIABLE
VALENCIA, NOV. 1962

P.A.