

96319



96319

MODELO DE UTILIDAD
=====

por VEINTE años

cuyo privilegio se solicita para España y todos sus territorios y plazas de soberanía, a favor de:

Don JUAN MIRET VOISIN

de nacionalidad española, con domicilio en Villafranca del Panadés (Barcelona), calle Soledad, núm. 2, relativo a:

"BANDEJA PARA EMBALADO DE BOTELLAS" .

=====
=

96319



MEMORIA DESCRIPTIVA

El presente Modelo de Utilidad hace referencia, conforme indica su enunciado, a una bandeja para el embalado de botellas. - - - - -

- 5. Presenta interés el hecho de conseguir seguridad en el embalaje de botellas, por cuanto en su transporte y manejo reciben en ocasiones golpes y sacudidas que pueden ser de resultado desastroso, en el sentido de que se pueden fácilmente romper, repercutiendo en la pérdida del envase, así como del líquido contenido. - - - - -

- 10. Son conocidas en la actualidad disposiciones para el embalado de botellas, siéndolo una generalmente muy empleada, la consistente en fundas a base de paja, celulosa, etc., en las que quedan introducidas las botellas a embalar y con ello se consigue la seguridad y garantía de transporte y almacenamiento requeridas. Este sistema resulta costoso, laborioso y no permite la vista de las etiquetas de las botellas, lo cual es un inconveniente en el momento del encajado. - - - - -

- 15. Para salvar el anterior inconveniente, se ha ideado la bandeja a que se contrae el presente Modelo de Utilidad, caracterizado esencialmente por el hecho de que en una lámina que constituye la tal bandeja se han realizado las operaciones pertinentes de troquelado y doblado, en orden a originar en dos extremos opuestos de la bandeja, dos paredes inclinadas, en las que existen los orificios consecuentes del troquelado, en los que reposan adecuadamente la parte inferior y el gollete de las botellas a embalar,

96319



30. consistiendo dichos orificios alternativamente en un alojamiento circular al que sigue reiteradamente otro alargado en una misma parte de la bandeja, para permitir la colocación alternada de las distintas botellas, correspondiéndole a un orificio circular de una pared inclinada, otro alargado de la pared inclinada en la cara opuesta; existiendo en la

35. parte superior de las paredes inclinadas opuestas, una porción longitudinal coplanaria para permitir el apoyo sobre ella, de la bandeja consecutiva. - - - - -

Para ayudar a comprender cuanto antecede, se hace referencia seguidamente a la lámina de dibujos que

40. acompaña a esta memoria, la cual dado su fin meramente ilustrativo, deberá considerarse como desprovista de todo carácter limitativo respecto al alcance de la protección legal que se solicita. En los dibujos: - - - - -

Figura 1, es una vista en planta, del desarrollo de una bandeja según el presente Modelo de Utilidad.

45.

Figura 2, es una vista lateral, seccionada por un plano que pasa por entre dos botellas consecutivas y es perpendicular a la base de las bandejas, de dos bandejas montadas de forma funcional en la caja de embalaje. - - -

Figura 3, representa una vista en perspectiva del conjunto de la bandeja, así como su manera de quedar montada en la caja para embalaje. - - - - -

50.

Con relación a dichas figuras y a los números que sobre las mismas indican las distintas partes y elementos representados, su descripción es como sigue:

55.

En la figura 1, se aprecia una bandeja desarrollada en la que se representan las distintas partes

90319



que la constituyen, quedando grafiadas con línea punteada, las de doblado. Así, se distingue la parte 2 de base, las paredes 3 opuestas que quedarán verticales, la porción 4 que servirá de apoyo de la bandeja que quede superiormente de manera funcional, la pared 5 que será inclinada y la pared 6 terminal. - - - - -

65. En cada una de las paredes inclinadas 5 existen una serie de orificios, de los cuales unos 7 son circulares mientras que los otros son irregulares, teniendo una parte 9 más estrecha que la otra 10, quedando una vez montado usualmente, superiormente estos últimos. - - - - -

70. En la figura 2 se aprecian dos bandejas 1 colocadas ya de forma usual, encontrándose interiormente a la caja 11 de envasado y conteniendo cada bandejas las correspondientes botellas 12, de manera que queden montadas en sentidos inversos alternativamente una respecto a la siguiente. - - - - -

75. Una botella 12 queda apoyada por su parte inferior o base sobre el orificio circular 7, mientras que por su gollote o cabeza se apoya sobre el otro orificio 8, de manera que queda reposando en la parte más estrecha 9 inferior, sirviendo la parte superior 10 de mayor anchura para facilitar la penetración del tapón. - - - - -

80. De cuanto se ha descrito anteriormente y debido a que el material de construcción de la bandeja es preferentemente a base de cartón ondulado, se deduce la ventaja que resulta sumamente fácil su construcción por 85. cuanto lo es la operación de troquelado, así como la de doblado. Aún cuando el material empleado para su construcción sea preferentemente, según se ha indicado anterior-

96319



mente, cartón ondulado, se prevé la variante de que sean
 90. construídas las bandejas a base de otra materia. Asimismo,
 se prevé la variante de que las paredes 9 de terminación
 sean de mayor o menor longitud según propias exigencias lle-
 gando a ser, potestativamente en caso conveniente, de longi-
 tud tal, que queden cubriendo todo el ancho de la pared 2
 de base. - - - - -

95. También se prevé la variante de que en una
 misma bandeja existan orificios aptos para dos, tres, cuatro
 o más botellas, así como la caja de envasado sea de altura
 tal que sea capaz para dos, tres o más bandejas según el pre-
 sente Modelo de Utilidad. - - - - -

100. Habiendo descrito convenientemente las ca-
 racterísticas, ventajas y modo de utilización de la bandeja
 según el presente Modelo de Utilidad, debe hacerse constar,
 en resumen, que en la misma podrán introducirse cuantas va-
 riantes de detalle la experiencia y práctica pudieran aconse-
 105. jar en cuanto a dimensiones, número de partes integrantes,
 forma de acoplamiento, materiales empleados para su cons-
 trucción y demás circunstancias accesorias, siempre que con
 ello no se desvirtúe su esencialidad, que es la que se re-
 sume y concreta en las reivindicaciones que siguen. - - - - -

110.

N O T A

Se declaran de novedad, utilidad y propiedad
 para España y todos sus territorios y plazas de soberanía,
 las siguientes: - - - - -

R E I V I N D I C A C I O N E S

115.

1.- Bandeja para embalado de botellas, ca-
 racterizada por el hecho de que en una lámina que constituye

90340



la tal bandeja se han realizado las operaciones pertinentes de troquelado y doblado, en orden a originar en dos extremos opuestos de la bandeja, dos paredes inclinadas en las que

120. existen los orificios consecuentes del troquelado, en los que reposan adecuadamente las botellas a embalar, consistiendo dichos orificios alternativamente en un alojamiento circular a la que sigue reiteradamente otro alargado en una misma parte de la bandeja, para permitir la colocación

125. alternada de las distintas botellas, correspondiéndole a un orificio circular de una pared inclinada, otro alargado de la pared inclinada en la cara opuesta; existiendo en la parte superior de las paredes inclinadas opuestas, una porción longitudinal coplanaria para permitir el apoyo sobre

130. ella, de la bandeja consecutiva. - - - - -

2.- "BANDEJA PARA EMBALADO DE BOTELLAS".

Todo ello, conforme se describe y reivindica en la presente memoria, que consta de seis hojas, foliadas y mecanografiadas por una sola de sus caras, y de una lá-

135. mina de dibujos que la ilustra.

BARCELONA, 14 NOV. 1962

P. A.

ns.



Fig. 1

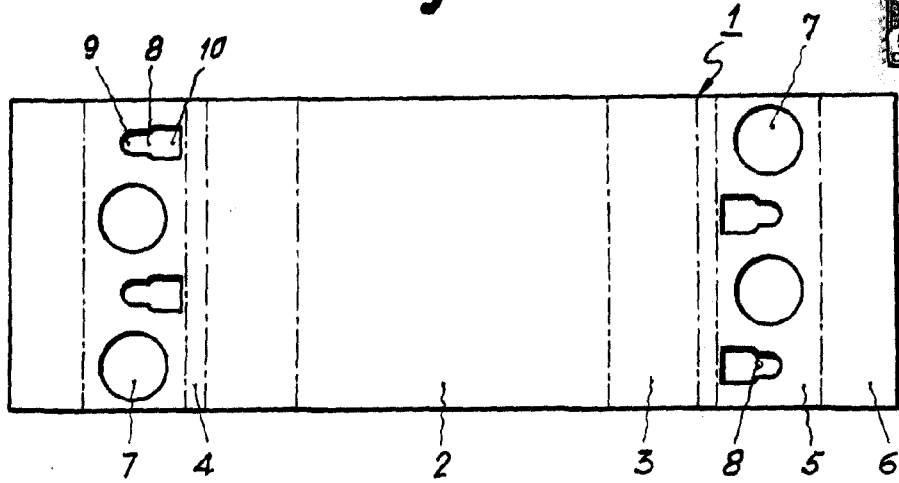


Fig. 2

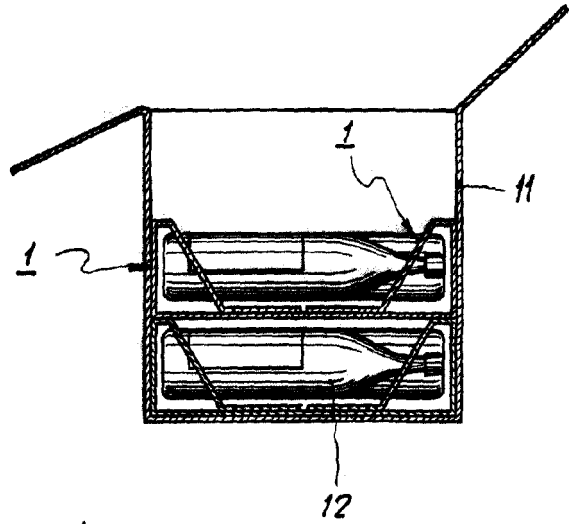
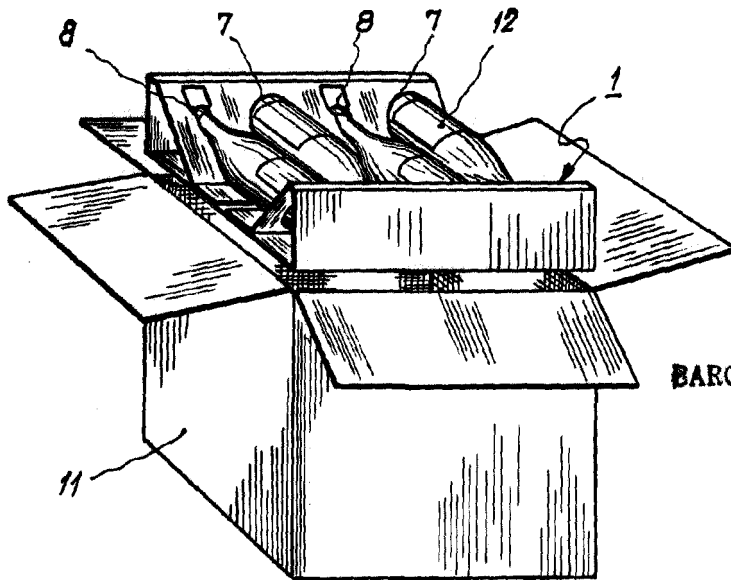


Fig. 3



BARCELONA, 14 .OV. 1962

P. A.

Escala variable