

96 228



96 228

MEMORIA DESCRIPTIVA
para solicitar
PATENTE DE MODELO DE UTILIDAD
e n
E S P A Ñ A
por VEINTE años
por: "MUEBLE SOPORTE PARA TELEVISOR"

A nombre de:

Don Antonio HIDAIGO SANCHEZ, de nacionalidad
española.

domiciliado en:

TARRASA (Barcelona) Calle Transversal, nº 126

=====

El objeto de la presente solicitud de patente de modelo
de utilidad, se refiere a un mueble soporte para televisor, con
caja de resonancia para salida frontales, cuyas características
de novedad le confieren la cualidad de aportar a la función a que
se destina, las siguientes ventajas:

5



a.- Permite el acoplamiento de varios altavoces, consiguiendo mayor fidelidad de reproducción, en todos los tonos.

b.- Se consigue mejor sonoridad debido a disponer de la caja de resonancia.

10 c.- Por estar provisto de salidas frontales, la propagación del sonido se realiza en forma mas directa hacia el teleespectador.

En el adjunto plano se ha representado una forma de ejecución del modelo de que se trata.

15 La figura 1 representa una sección transversal.

La figura 2 es una vista frontal y

La figura 3 muestra una vista por detrás.

20 Como puede apreciarse, el mueble soporte que se preconiza consta de una caja armazón (1) en cuya parte frontal, a los lados, van determinadas, por un cierre inferior (2) y otro posterior (3), que actua de base del altavoz (4), cajas de resonancia, con salidas frontales (5) y una salida superior frontal (6) en la zona de intercomunicación de las dos cajas laterales, efectuando el propio tubo catódico (7) el cierre intermedio.

25 Este modelo es realizable en cualesquiera tamaños y materiales adecuados, siendo susceptible de toda clase de modificaciones de detalle que no alteren su fundamento.

--: N O T A -:--

30 Los puntos de invención propia y nueva que se presentan para que sean objeto de esta patente de modelo de utilidad en España, por veinte años, son los siguientes:

35 1^a.- Mueble soporte para televisor, caracterizado por - que consta de una caja armazón en cuya parte frontal, a cada lado de la misma, va determinada una caja de resonancia mediante un panel de cierre inferior, otro de cierre posterior, sobre el que se

96228

20



fijan los altavoces, constituyendo el cierre intermedio en la zona de intercomunicación de las partes laterales, el propio tubo-catódico.

2º.- "MUEBLE SOPORTE PARA TELEVISOR".

40

Tal y como se ha descrito en la memoria que antecede representado en el dibujo que se acompaña y para los fines que se han especificado.

Madrid, 20 Noviembre 1.962

E. LAVIN REYNALDO

P.P.

D. ANTONIO HIDALGO SANCHEZ

Hoja unificada

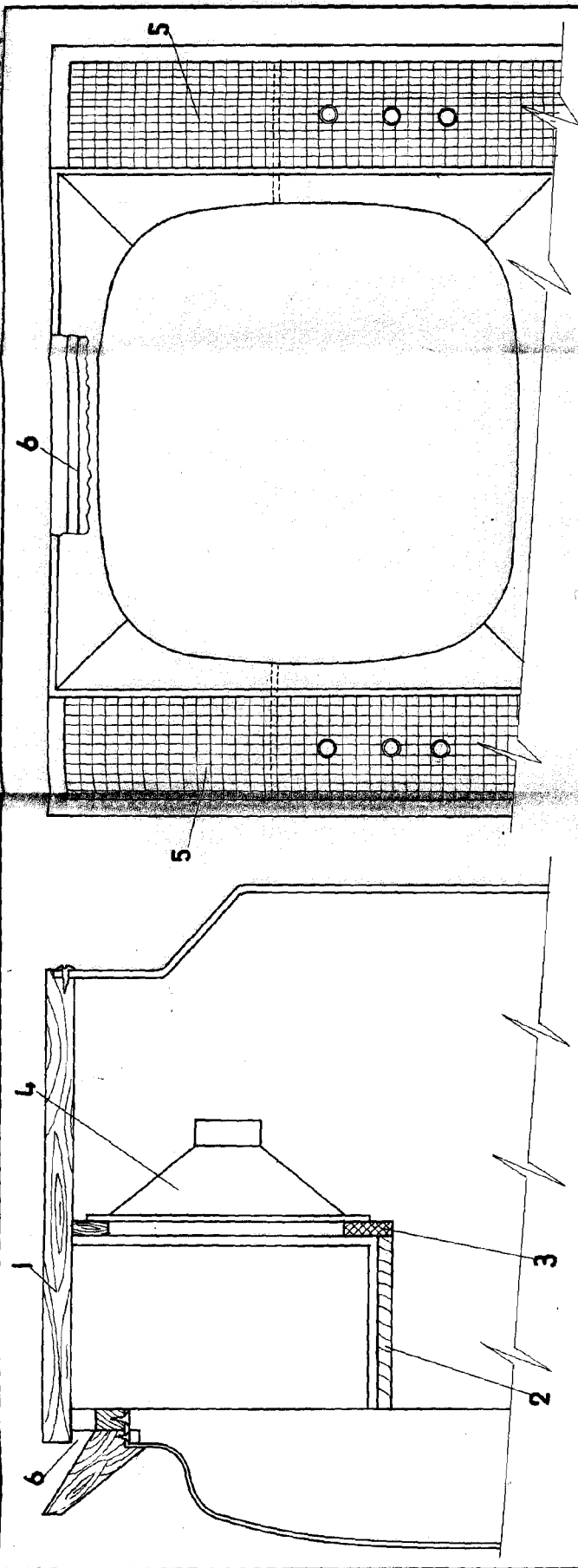


FIG-1

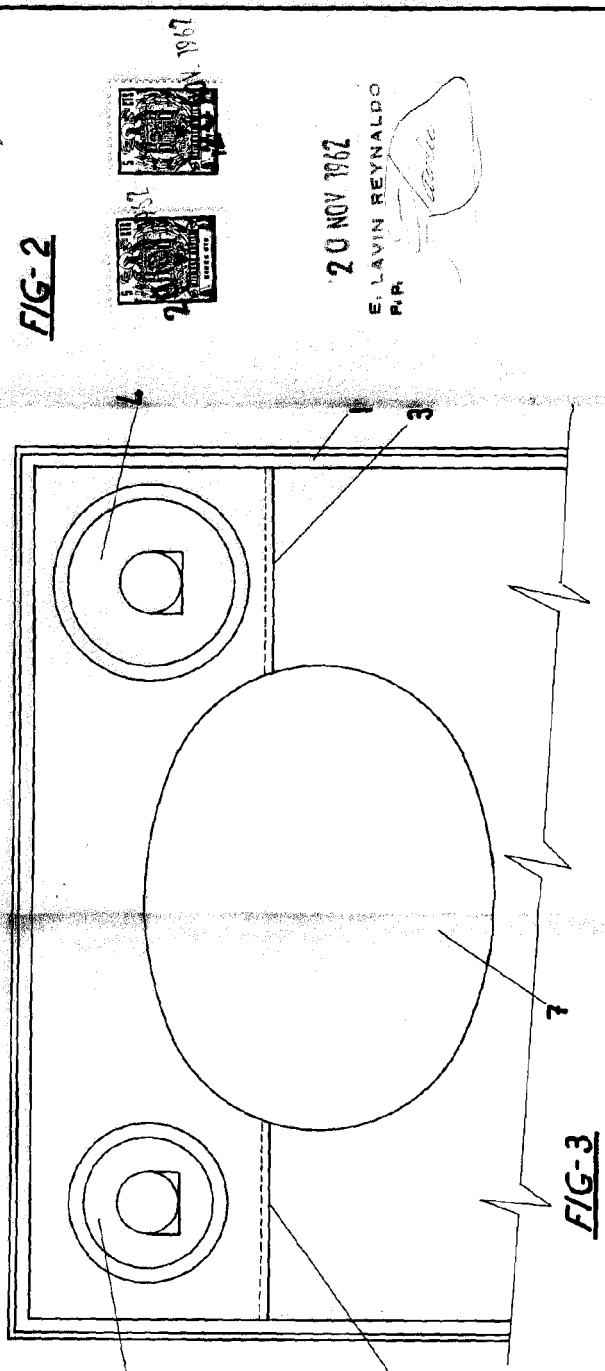
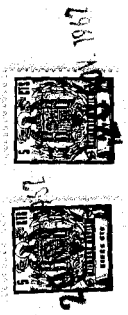


FIG-2

Escola variable

FIG-3



20 NOV 1962
 E. LAVIN REYNALDO
 P.R.