

96 219

19 Oct



96 219

MODELO DE UTILIDAD

por 20 años

por "UNA PERCHA", a favor de D. Enrique Ferrer Castillo, de nacionalidad española, domiciliado en Barcelona, General Manso, 154, letra O.

=====

MEMORIA DESCRIPTIVA

Se refiere el presente Modelo de utilidad a un nuevo tipo de percha que aporta notables ventajas sobre los diversos tipos de perchas actualmente conocidos, mayormente en lo que hace referencia al precio de coste de la misma, que resulta más asequible por la simplicidad de los elementos que la componen.

Son muchas las soluciones que se han ido arbitrando en orden a una mejor y más eficaz constitución de las perchas, adoptando diversas formas funcionales que van a re-



dundar en un más perfecto colgado de las prendas en las mismas. Ahora bien, por lo general la mayor parte de ellas adolecen de inconvenientes de tipo económico, inherente con la fabricación especial que precisan las específicas formas que aquéllas han adoptado.

5.

Va encaminada la presente percha a solventar de una manera eficaz tal inconveniente, para lo cual posee una estructura muy simple, tanto de construcción como de funcionamiento; presentando además una línea estilizada de gran valor decorativo.

10.

Esencialmente consiste la presente percha en una única varilla doblada por uno de sus extremos, en forma de gancho, adoptando seguidamente una configuración triangular para terminar inflexionándose por su otro extremo para encajar en una pequeña muesca existente cerca del gancho, efectuándose la firme sujeción de dicho extremo a la muesca a través de unas plaquitas laminares triangulares que, dispuestas en las caras frontal y posterior de la propia percha, van relacionadas entre sí por un remache central yendo dotadas de unas pestañas laterales que proporcionan el apriete de ambas partes de la varilla.

15.

20.

Para su mejor comprensión, se adjunta a la presente memoria, un dibujo que representa a título de ejemplo explicativo, no limitativo, una percha realizada de acuerdo con el actual Modelo.

25.

En dicho dibujo, la figura 1 es una vista en perspectiva de la percha en cuestión, siendo la figura 2 un despiece completo de la misma.

La figura 3 es un detalle a mayor escala del cierre de la varilla constitutiva de la percha desprovisto de la plaquita frontal, siendo la figura 4 una sección de la misma según el plano A-A de la propia figura 3.

30.



Según tales figuras, consiste la percha objeto del presente Modelo, en una varilla única -1-, dotada de un doblez extremo en forma de gancho -2-, adoptando a continuación una estructura triangular -3- que viene a constituir la percha propiamente dicha.

El otro extremo de la misma percha presenta una inflexión -4- para que al disponer las placas -5- y -6- aprieten sus pestañas -7- sobre la misma inflexión -4-, haciendo encajar el extremo de la misma en la muesca -8- prevista en la varilla -1- cerca del gancho -2-.

Dichas placas triangulares -5- y -6- se disponen en las caras frontal y posterior de la propia percha y poseen unos refundidos centrales -9- con sendos orificios -10- por los que atraviesa un remache -11- que une a las dos placas entre sí, obligando a las pestañas -7- a mantener unida firmemente la inflexión -4- en la muesca -8-.

Todo cuanto no afecte, altere, cambie o modifique la esencia de la percha descrita, será variable a los efectos del actual Modelo.

20. N O T A.

Se reivindica como objeto de este registro por Modelo de utilidad:

1.- Una percha caracterizada esencialmente por consistir en una varilla única doblada por uno de sus extremos en forma de gancho, adoptando seguidamente una configuración triangular para terminar inflexionándose por su otro extremo para encajar en una pequeña muesca existente cerca del referido gancho; efectuándose la firme sujeción de dicho extremo a la muesca, a través de dos plaquitas laminares que, dispuestas en las caras frontal y posterior de la propia percha, van relacionadas entre sí por un remache cen-

96219

- 4 -

19 00



tral yendo dotadas de unas pestañas laterales que proporcionan el ajuste de ambas partes de la varilla.

Segn cuales fueren las circunstancias que concurren en la esencialidad del Modelo de utilidad definido en la anterior reivindicación, cuyo objeto es:

2.- "UNA PERCHA".

Consta la presente memoria de cuatro hojas foliadas, mecanografiadas por una sola cara y del dibujo adjunto.

Barcelona, diecinueve de octubre de mil novecientos sesenta y dos.

P.A. de D. Enrique Ferrer Castillo,



19

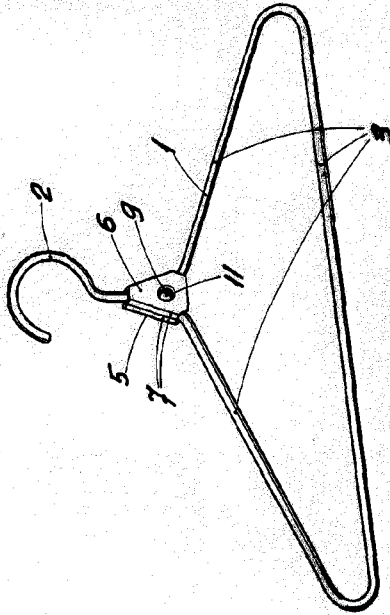


Fig. 1

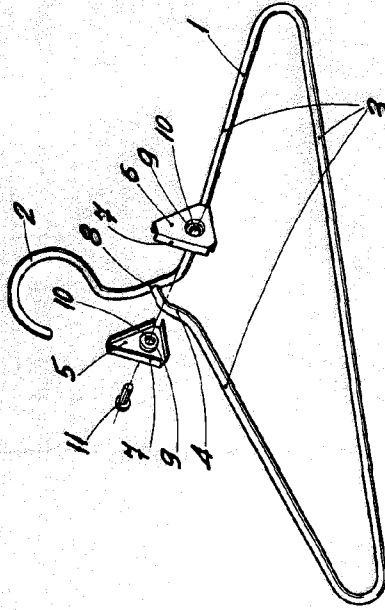


Fig. 2

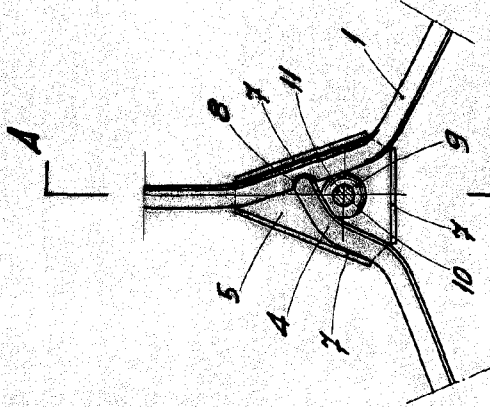


Fig. 3

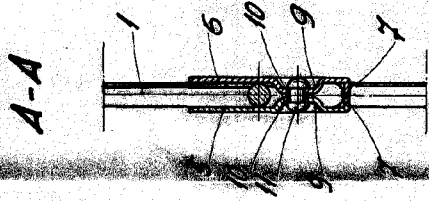


Fig. 4

BARCELONA, 19 OCTUBRE DE 1962

P. 1.