

40133

REGISTRO
15 NOV 1944
ENTRADA

15 NOV



MEMORIA DESCRIPTIVA

MODELO DE UTILIDAD

DURACION: 20 AÑOS

OBJETO: "ENCOFRADO METALICO PARA OBRAS"

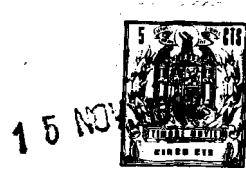
-o-o-o-o-o-

A favor de: INDUSTRIAS DE MENDOZA, S.A.

Residente en: VITORIA

Nacionalidad: ESPAÑOLA

-o-o-o-o-o-



El presente modelo de utilidad, tal como su enunciado indica, se refiere a un nuevo encofrado metálico para obras.

5 La importancia del encofrado cuyo registro se preconiza por medio del presente escrito es muy grande dentro del campo específico de su aplicación industrial, pues viene a sustituir a los utilizados corrientemente en ventajosas condiciones de toda índole.

10 Se trata esencialmente de un encofrado metálico destinado a utilizarse en la construcción de pilastras, vigas, etc., que frente al encofrado tradicional presenta las ventajas de una más fácil colocación y de ser enteramen
15 te recuperable, al 100%, con la consiguiente - economía de materiales y mano de obra.

El encofrado que proponemos es de líneas enormemente sencillas, y se reduce a una armadura metálica que, en su interior lleva unos
20 refuerzos colocados paralelamente, a los que atraviesa de forma vertical un pasamanos, teniendo en su parte superior unos bulones de montaje ta-
ladrados.

25 Para un tipo de encofrado de medidas ideales, y al solo efecto de referencia, descri-



biremos técnicamente las medidas a utilizar.

30 En un encofrado de 0'50 por 0'50 mts. construído en chapa metálica de 2mm. existe un contorno de fleje de 45x4x500 mm., unos tetones soldados de 14 x 12 mm. y un refuerzo posterior a base de dos perfiles especiales, con redondo de 145, en sentido contrario a los perfiles, sirviendo, al mismo tiempo, para poder unir el panel y separarlo del encofrado.

35 Con el fin de aclarar la descripción expuesta, en la hoja de planos adjunta se han representado unos diseños del modelo.

40 La figura 1ª representa una vista frontal del encofrado en que pueden apreciarse sus ca racterísticas más peculiares, como son:

- 1) Bulones de montaje taladrados
- 2) Pasamanos de refuerzo vertical
- 3)Perfiles horizontales de refuerzo

45 La Figura 2ª, representa una vista lateral en perspectiva del modelo, en la que se aprecia perfectamente la colocación de las piezas antes descritas así como su posición de conjunto.

50 Descrita suficientemente la naturaleza del presente modelo de utilidad, se hace constar expresamente que cualquier modificación de detalle que pudiera introducirse, se considerará incluida dentro de

96133

- 4 -



la misma en tanto no altere sus características fundamentales.

Por último, se declaran de novedad y propia invención las siguientes:

R E I V I N D I C A C I O N E S

1ª) "ENCOFRADO METALICO PARA OBRAS", caracterizado fundamentalmente por estar constituido por una armadura metálica que, en su interior, lleva unos perfiles horizontales de refuerzo, atravesados en sentido vertical por un pasamanos redondo cuyo objeto es unir el panel y separarlos del encofrado.

2ª) "ENCOFRADO METALICO PARA OBRAS", según la reivindicación 1ª, caracterizado por el hecho de que la armadura lleva un contorno de fleje y unos bulones, soldados y taladrados con fines de montaje en la parte superior del modelo.

3ª) "ENCOFRADO METALICO PARA OBRAS",

Todo ello tal y como figura en el diseño y Memoria Descriptiva presente, que consta de cuatro hojas foliadas y mecanografiadas por una sola de sus caras y a dos espacios y plano adjunto.

Madrid, 15 Noviembre 1.962

LUIS M.º DE ZUNZUNEGUI
POR PODER.

Firmado: Fausto Sánchez

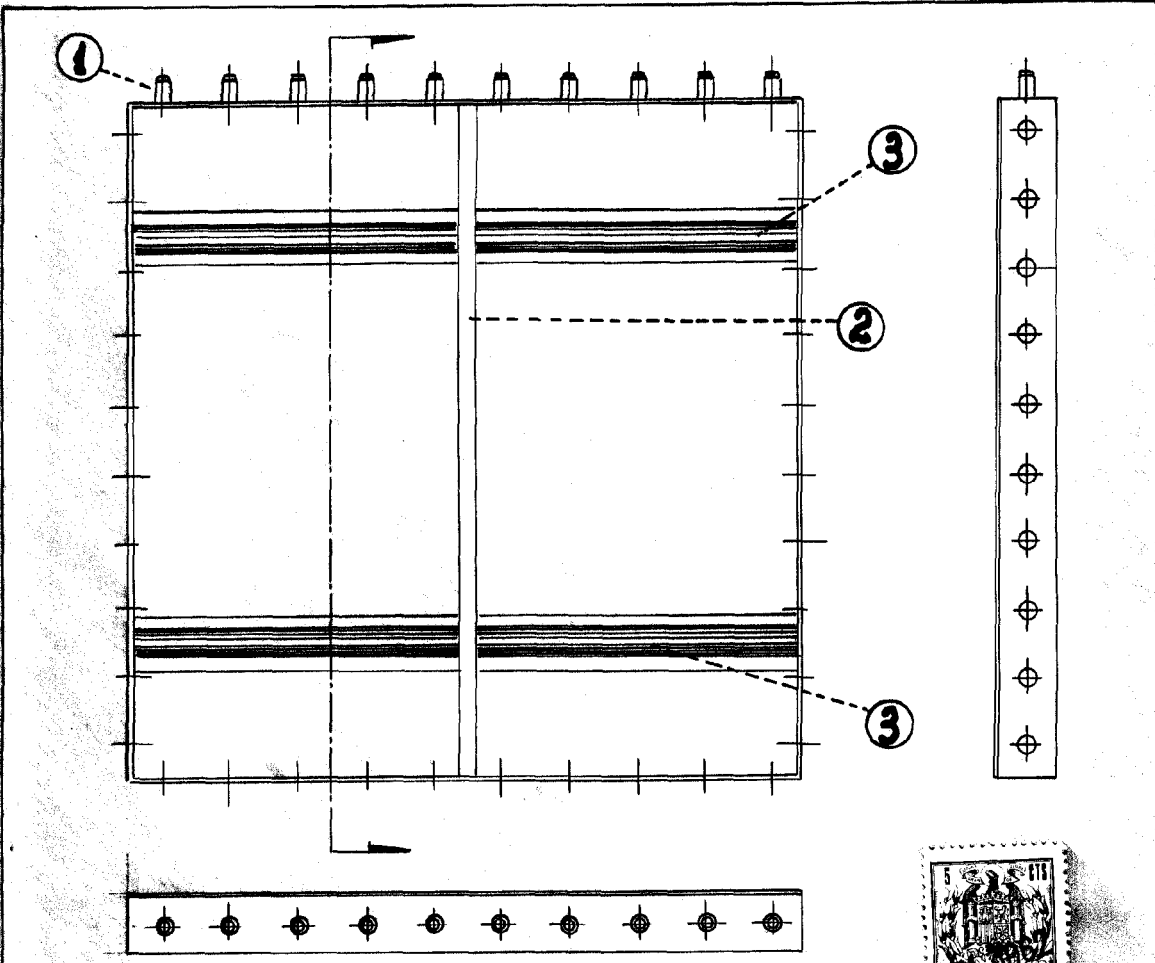


FIG. 1



FIG. 2



ESCALA: VARIABLE.

MADRID, NOVIEMBRE 1962.
 LUIS M. DE AZNAR
 POR FIG. 1.

Firmado: Fausto Sánchez.