



MEMORIA DESCRIPTIVA

que se acompaña

a la

solicitud de una patente de invención por veinte años en España a favor

de

Don Emilio Rodríguez Etcheto domiciliado 25 de mayo n° 35 en Buenos Aires

(República Argentina)

por

UN NUEVO APARATO PARA ANUNCIOS Y LETREROS LUMINOSOS.

== oOo ==

La presente invención se refiere a un aparato utilizable para fines de propaganda, por medio de letreros luminosos el cual puede ser montado sobre cualquier ventilador corriente.

Para la mejor comprensión del invento se acompañan dibujos en los cuales:

La figura 1, es un aparato sin discos, visto de frente, para demostrar la distribución de las lámparas eléctricas en el interior de la campana.

La figura 2ª es una vista lateral en corte.

La figura 3ª es una vista lateral y de frente del disco de vidrio opaco, con el medio disco (letrero) transparente.

La figura 4ª es una vista del disco transparente de colores (en celuloide)

La figura 5 es una vista del obturador

La figura 6 un detalle en mayor escala de las partes sobre el eje auxiliar.

La figura 7 una vista lateral completa del aparato, aplicado a un ventilador.

La figura 8 es una vista lateral completa de un aparato doble.

El aparato de mi invención consiste en la aplicación de unos discos



transparentes, uno con letras pintadas que constituyen el texto del reclamo, otro pintado de diferente colores por sectores, un disco de vidrio opaco, un disco obturador de dos paletas, unas lamparas electricas y una campana que encierra todos los discos en un ventilados comun.

En el ventilador 1 se quitan primeramente las paletas 11 y se coloca en el eje motor un eje auxiliar 10 para prolongarle (veanse fig. 2, 6 y 7) Este eje auxiliar 10 sera fijado en el eje del motor por medio de un tornillo 12. Despues se coloca la campana 2 con los mismos tornillos 3 que fijan la tapa de la caja del motor a la misma, despues se colocaran unas 4 lamparas electricas 4 en el interior de la campana, cuyas lineas estaran conectadas directamente, o con aparatos intermitentes 23 con la linea que suministra la corriente al motor, o bien directamente a la misma. Se coloca delante de las lamparas 4 un disco 5 transparente de vidrio opaco u de otro material apto, teniendo este disco por objeto hacer difusa la luz que expenden las lamparas 4. El disco 5 tiene un agujero en su centro de conveniente diametro en cuyo borde se ha aplicado un anillo provisto de un acanalamiento 13 con el fin de soportar como asiento un medio disco o un disco entero 6 transparente en el cual se ha escrito el texto que se lee despues como correspondiente al anuncio. Este disco 6 es cambiabile y sera introducido en el aparato por una abertura 22 que se encuentra en la circunferencia de la campana 2.

Una vez dispuesto asi, se coloca sobre el eje auxiliar 10, en forma suelta o loca, de manera que pueda girar sobre él, un disco 7 tambien transparente, de celuloide u de otro material pintado convenientemente en varios sectores o en forma de "iris" con diferentes colores. Este disco esta provisto de un buje de metal 14 y de dos o mas aberturas, ventanillas o transparencias 20 y 21 en su superficie, las que tienen por objeto hacer posible el leer el letrero y deben tener por esta razon el mismo radio como tienen las letras en el disco 6. Luego se colocará el disco obturador 8 compuesto de dos paletas grandes y de material en hoja de lata, laton u otro conveniente, debiendo ser las paletas de color negro. Este obturador que puede ser de formas variables podrá contener partes transparentes en colores para lograr mayores matices. Este



obturador 8 esta provisto de un buje 17 el cual esta fijado en el obturador por medio de tornillos. El buje lleva un tornillo de presion 18 para fijar este en el eje 10 . Entre el disco 7 y el obturador 8 se colocará un anillo 16 de caucho, goma, ebonita u otro material adecuado, con el objeto de producir friccion contra el disco 7 para dar a este revoluciones variables, segun su roce con el anillo 16 que sera apretado a voluntad por el buje 17 del obturador 8. Como final se coloca un disco de vidrio claro 9 en el marco o borde de la campana 2, dejando girar libremente el eje 10 pues posee en su centro un agujero bastante grande.

Una vez que se ha procedido de esta manera, se colocara en el extremo del eje auxiliar las paletas del ventilador.

En la campana 2 se habra practicado convenientemente distribuidos algunos agujeros de ventilacion 19.

Como se vé en la figura 8, tambien se puede construir un aparato doble, utilizando los dos extremos del eje del motor.

Igualmente se puede utilizar el ventilador, como aparato de reclamo en tiempos frios o en invierno, simplemente quintando las paletas del ventilador.

El funcionamiento es en total muy sencillo: al poner en marcha el ventilador, gira este y el obturador con las mismas revoluciones, **gihace** este ultimo, por medio del anillo de goma, caucho u otro material y el eje mismo, que el disco transparente y pintado en diferentes colores reciba tambien altas revoluciones, pero no constantes sino alternadas segun el tiempo con que roza con el anillo y conforme a estas revoluciones alternadas aparecen las descripciones en el disco 6. Las lamparas colocadas tras de los discos, iluminan todo, de manera que al hacer sus revoluciones alternadas el disco de colores, en combinacion con las altas revoluciones del obturador, producen el efecto de anillos de colores cambiando a cada instante, en los que aparecen alternativamente las inscripciones, produciendo un efecto estetico y llamativo.

N O T A .

La presente invencion comprende las siguientes reivindicaciones:



1ª.- Un aparato para fines de propaganda aplicable a los ventiladores o motores electricos en uso constituido por:

a) Una campana cilindrica cerrada por ~~detras~~ en la cual seran fijadas unas cuantas lamparas electricas, las que se tapan con un disco transparente y opaco, el cual posee un agujero de diametro conveniente en cuyo borde está fijado un anillo acanalado el cual sirve de asiento a un disco transparente que lleva inscritas las letras del texto del anuncio. Delante de este gira en forma loca alrededor de un eje auxiliar de prolongacion del eje motor, un disco transparente y pintado convenientemente de diferentes colores, un anillo de friccion de material de goma, ebonita, caucho u otro apropiado; despues, fijo en el eje auxiliar un obturador que produce efecto de colores variables, y delante de todos estos cerrando todo el aparato un disco de vidrio claro transparente fijado al borde de la campana.

b) la aplicacion simultanea del aparato en uno o en ambos lados del eje del ventilador o motor.

2ª.- En resumen reivindico como de mi exclusiva invencion y como objeto sobre el que ha de recaer la patente que se solicita por veinte años en España UN NUEVO APARATO PARA ANUNCIOS Y LETREROS LUMINOSOS.

Todo conforme queda descrito en la presente Memoria que consta de cuatro hojas escritas a maquina por una sola cara y dibujos que se acompañan a la misma.

Madrid 24 de noviembre de 1925

Miguel Vucquero

Alfonso López

Fig. I

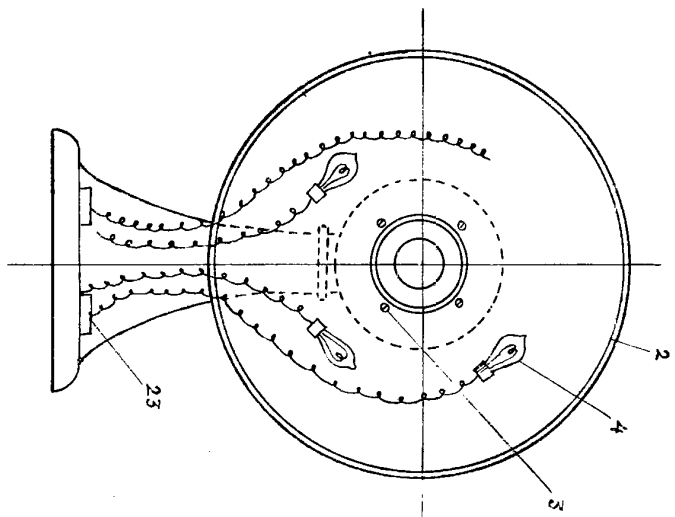


Fig. II

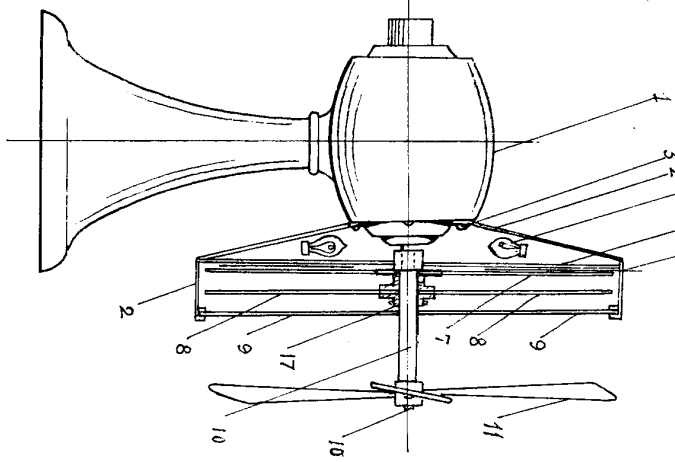


Fig. III

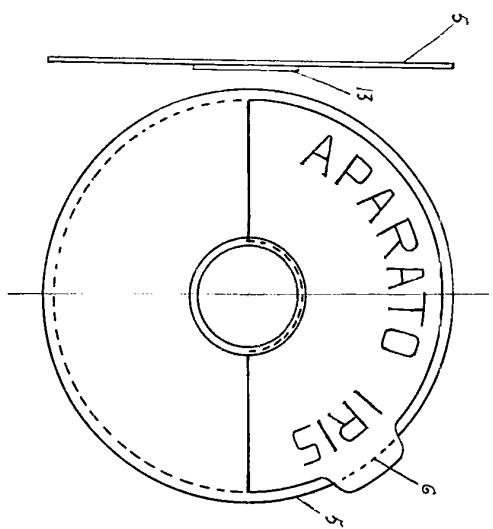


Fig. IV

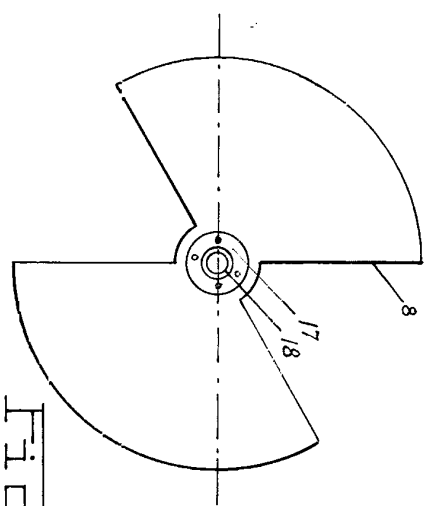
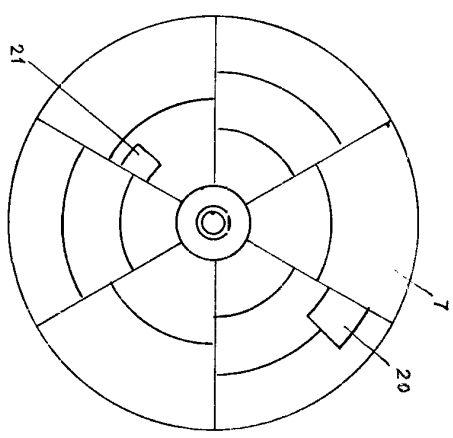


Fig. V

Fig. VI

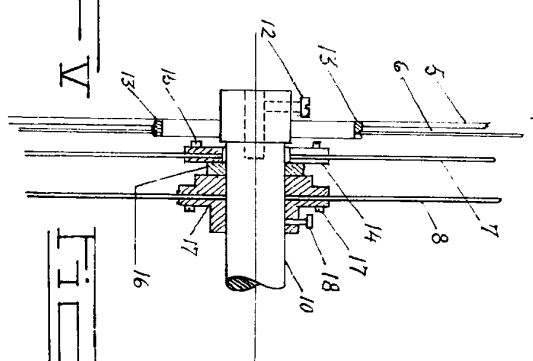


Fig. VII

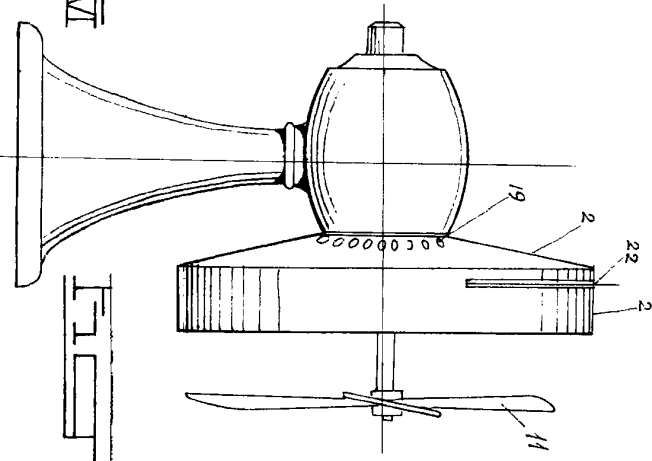


Fig. VIII

