

76000

MEMORIA DESCRIPTIVA



de un certificado de adición á la patente principal nº 86160 expedida en 20 Diciembre 1923 por "Un nuevo sistema aislador de la plataforma en las básculas" (grupo 7) (clase 70), á favor de los Sres. D. José Maria Forn y D. Santiago Forn, domiciliados en Barcelona (España) Aragón 222.

En la patente principal el aislamiento de la plataforma se efectua mediante topes giratorios, los cuales adolecen del defecto de presentar una superficie muy reducida á la plataforma.

El objeto de este certificado de adición es el de mejorar este aislamiento, ofreciendo á la plataforma mayor superficie de descanso y por consiguiente mayor estabilidad.

Forman parte integrante de esta memoria los dibujos adjuntos en los cuales muestran:

Fig. I vista en corte vertical del dispositivo en descanso.

Fig. II vista en corte vertical del mismo dispositivo, dispuesto para pesar.

Fig. III proyección horizontal del dispositivo mostrado en fig. I.

Fig. IV proyección horizontal del dispositivo mostrado en fig. II.

Refiriendonos detalladamente á los dibujos muestran:
-1- soporte de los pestillos -2- pestillos -3- varillas de transmisión de movimiento -4- palanca de accionamiento central -5- eje del cojinete -6- que acciona la palanca -4-. -7- horquillas que forman los extremos de las varillas -3- y -8- bastidor.

Para hacer funcionar este dispositivo basta manio-
brar por una palanca ú otro medio mecanico ó manual el eje -5-,
el cual acciona la palanca central -4- solidaria con él. El

movimiento efectuado por la palanca -4- acciona entonces las varillas de transmisión de movimiento -3-. Estas varillas terminan por uno de sus extremos en las horquillas -7-, las que imprimen de este modo un movimiento de vaivén al pestillo -2-, fijado en ellas por medios adecuados.

Cuando la palanca central -4- se encuentra en su posición vertical (fig.II) el pestillo -2- se halla fuera de la base del bastidor -8-. Por consiguiente la báscula se halla en condición de efectuar pesadas. Cuando por lo contrario la palanca central -4- se halla fuera de su posición vertical ó acción de la palanca de maniobra que imprime su movimiento al eje -5-, entonces el pestillo -2- se introducirá bajo el bastidor -8-, descansando el peso total de la plataforma sobre los pestillos -2-, los que reposan directamente sobre los soportes-1-.

Las varillas de transmisión de movimiento -3- serán preferentemente de forma tubular á fin de disminuir peso.

Y como este sistema está comprendido en el artículo 12º de la Ley vigente de propiedad Industrial, puede ser objeto de un certificado de adición para España y sus colonias.

N O T A

El certificado de adición que se solicita para España y sus colonias deberá recaer en mejoras introducidas en la patente principal nº 86160 expedida en 20 Diciembre 1923, siendo lo que se declara como ampliación á la misma lo siguiente:

1º "Un nuevo sistema aislador de la plataforma en las básculas" caracterizado por el hecho de que se hayan dispuesto varillas de transmisión en forma tubular, palancas centrales solidarias al eje de movimiento, horquillas provistas en los extremos de las varillas de transmisión y pestillos que, accionados por las mismas, se colocan debajo del bastidor de



la báscula y soportes para el descanso de dichos pestillos.

2º "Un nuevo sistema aislador de la plataforma en las básculas" caracterizado por el hecho de que se hayan dispuesto medios mecánicos ó manuales para que los pestillos soporten el bastidor de la plataforma de la báscula al hacerse accionar la palanca de maniobra, con el fin de poner la báscula fuera de funcionamiento, de modo que cualquier peso pueda pasar sobre ella sin alterarla ni perjudicarla.

3º "Un nuevo sistema aislador de la plataforma en las básculas" caracterizado por el hecho de que los pestillos puedan ser retirados por cualquier medio mecánico ó manual, quedando entonces la plataforma de la báscula descansando sobre las cuchillas, por lo cual está en posición de funcionamiento y de efectuar el pesaje.

4º "Un nuevo sistema aislador de la plataforma en las básculas" tal como se ha descrito y demostrado en los dibujos adjuntos.

Consta de 3 hojas mecanografiadas en una sola cara.

Juan de la Torre
ABOGADO
Calle de Cervantes, 23
MADRID

Madrid 23 de Noviembre de 1925

P. A.
Juan de la Torre

Fig. I

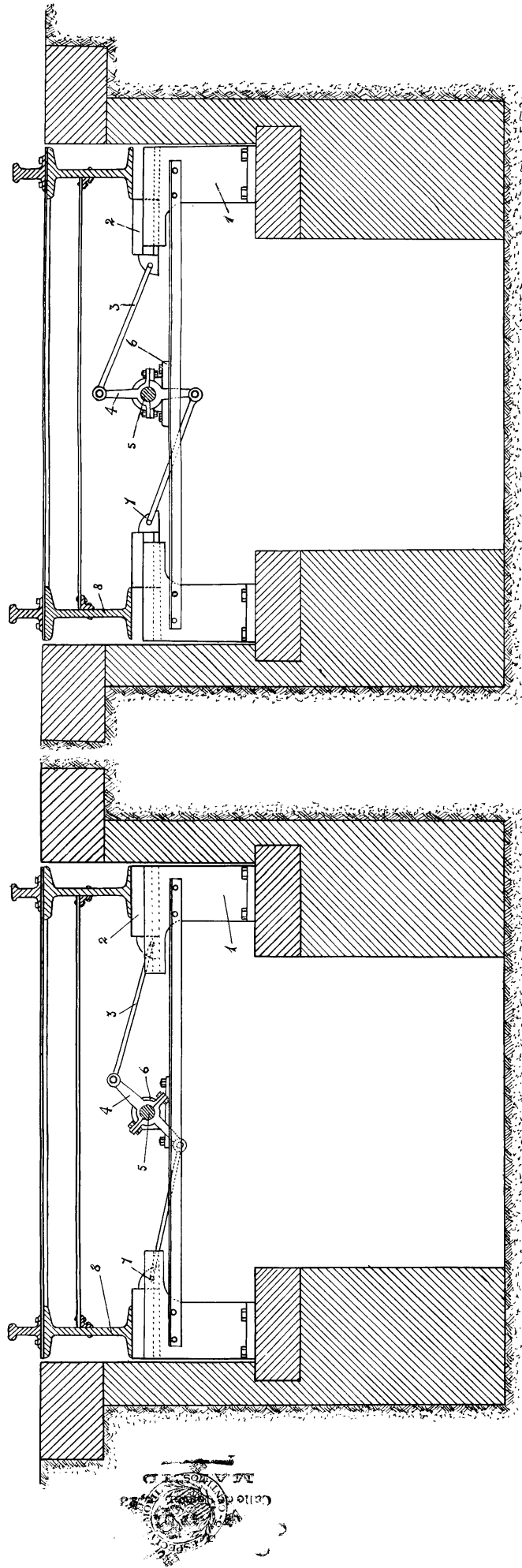


Fig. II

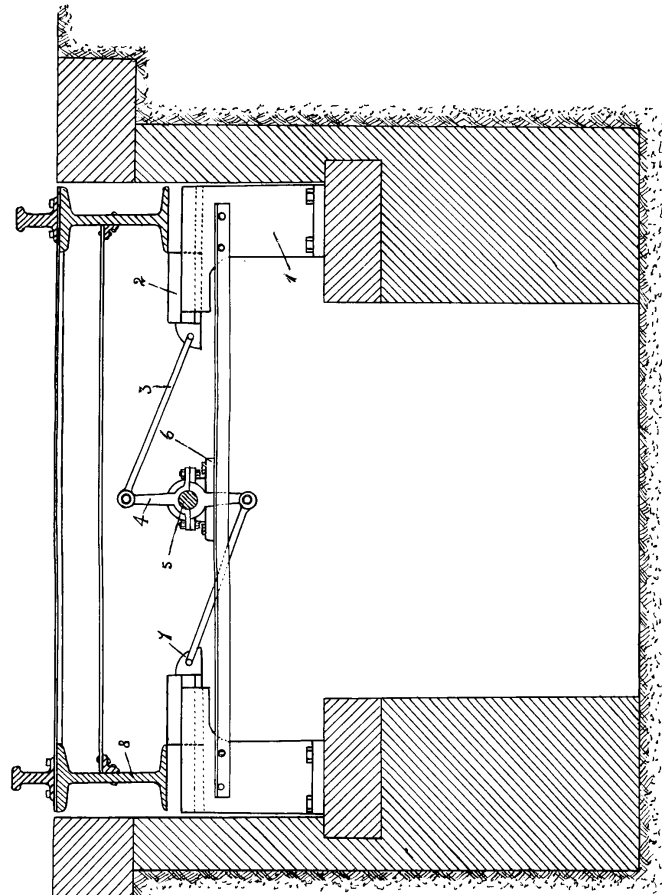


Fig. III

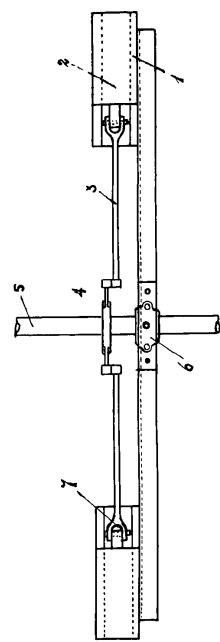
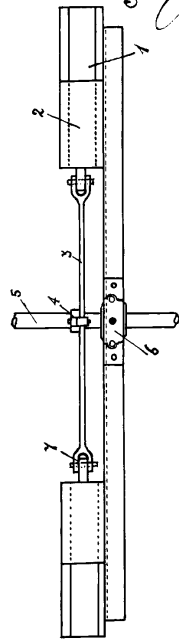


Fig. IV



Escala convencional
 el dibujo es en su totalidad 189
 -1.1.
 Leuau de la Torre