

85936



- 1 -

MEMORIA DESCRIPTIVA

que se acompaña

a la solicitud de

un MODELO DE UTILIDAD, por veinte años en España a favor de D. JOSÉ BAGANT PITARCH, residente en CASTELLON, Cabanes, 17.

por:

"UN DISPOSITIVO DE FIJACIÓN DE PANELES PARA ENCOFRADOS METALICOS " .

-----



El presente registro de Modelo de Utilidad, concierne como su enunciado indica, a un dispositivo, de acuerdo con la descripción detallada que del mismo se realiza, debiendo interpretarse siempre este concepto en su más amplio sentido y nunca en limitativo.

5

Este resultado industrial mejora notablemente todo cuanto sobre el particular se conoce y utiliza actualmente, siendo una de sus principales características la adaptación de un elemento configurado en gancho y ajustado permanentemente sobre la banda lateral de una de las mordazas constitutivas y que permiten la colocación de un tubo que dé la necesaria rigidez a los paneles de encofrado.

10

Para la debida compresión de este objeto, se adjunta a la presente memoria descriptiva una hoja de planos en la que a título de ejemplo, se representan todas y cada una de las partes que lo forman y relación que guardan entre si .

15

En la citada hoja de dibujos queda representado:

FIGURA PRIMERA.-La misma muestra una vista lateral del dispositivo totalmente montado.

20

FIGURA SEGUNDA.-Representa una vista lateral de la mordaza portadora del elemento receptor del tubo.

En estas figuras y con el mismo valor en las mismas, se aprecian las siguientes referencias:

25

1.-Muestra cada una de las dos mordazas que forman el dispositivo.

2.-Orificio previsto en la parte media de ambas mordazas y en una posición coincidente que permite el alojamiento del vástago -3-.

30

3.-Vástago mencionado que fija a ambas mordazas con facultad de deslizamiento, y giro presentando este vástago una cabeza ensanchada para retención.

4.-Ranuras de la mordaza que fijan a los perfiles de los paneles -5-.



35

Estas ranuras están situadas en posición transversal y acondicionan a los paneles por sus propios perfiles.

5.-Paneles unidos por pares respectivos.

40

6.-Pieza de presión, de disposición laminada dotada de una ranura longitudinal, que se acopla en un eje alojado sobre la ranura determinada en un extremo del vástago -3-, para permitir su deslizamiento y giro.

Esta pieza presenta una cabeza acodada, prevista para establecer la presión necesaria al ser deslizada en forma friccional sobre cualquiera de los rebajes, plano y curvo que a tal fin presenta cada extremo de estas mordazas.

45

La citada presión realiza el efecto de cierre e impide la salida o desviación de los indicados perfiles.

7.-Indica respectivamente las zonas rebajadas planas y concavas para facilitar el deslizamiento de la cabeza de la pieza de cierre -6-.

50

8.-Soporte para contención del tubo que eventualmente se acopla paralelamente a los paneles -5- y determinar la perfecta rigidez y proyección de los mismos.

55

Este gancho va acondicionado en la parte lateral posterior de una de las mordazas y es abierto para recibir al tubo correspondiente, montado con el fin antedicho.

Este dispositivo será fabricado con materiales metálicos convenientes y sus dimensiones dependerán naturalmente del caso de aplicación racional.

60

Hecha la descripción precedente, es preciso añadir que los detalles de realización de la idea expuesta, pueden variar, sin que por ello cambie la esencia de la invención, que es la que se desprende de los párrafos que anteceden y se reivindica en la siguiente:

N O T A

65

1ª.-UN DISPOSITIVO DE FIJACIÓN DE PANELES PARA ENCOFRA-



70

DOS METALICOS", caracterizado esencialmente porque las mordazas constitutivas presentan un orificio en el cual se aloja y juega un vástago retenido por una cabeza ensanchada y que fija por la disposición de un corte ranurado a una pieza de apriete de la mordaza, dotada de una ranura longitudinal y de una cabeza que se acopla selectivamente en los planos rebajados anteriores o en las concavidades previstas respectivamente en los extremos de ambas mordazas y sobre las cuales se desliza friccionalmente la cabeza de la chaveta citada para determinar la necesaria presión de ajuste de los paneles.

75

80

2ª.-UN DISPOSITIVO DE FIJACIÓN DE PANELES PARA ENCOFRADOS METALICOS, según la anterior reivindicación, caracterizado esencialmente porque cada mordaza presenta una ranura de perfil en cruz que recibe a las alas plegadas angularmente de cada panel fijado, colaborando en el efecto de fijación para asegurar la rigidez y proyección de las planchas, la disposición de un soporte configurado en gancho que recibe eventualmente a un elemento tubular que se acondiciona paralelamente al plano de los paneles referidos.

85

90

3ª.-"UN DISPOSITIVO DE FIJACIÓN DE PANELES DE ENCOFRADOS METALICOS".

Todo tal y como se describe en la presente memoria que consta de cuatro páginas escritas a máquina y dibujos que se acompañan.

Madrid, 5 de Noviembre de 1.962

JOSE LANZALGA



FIG. 1ª

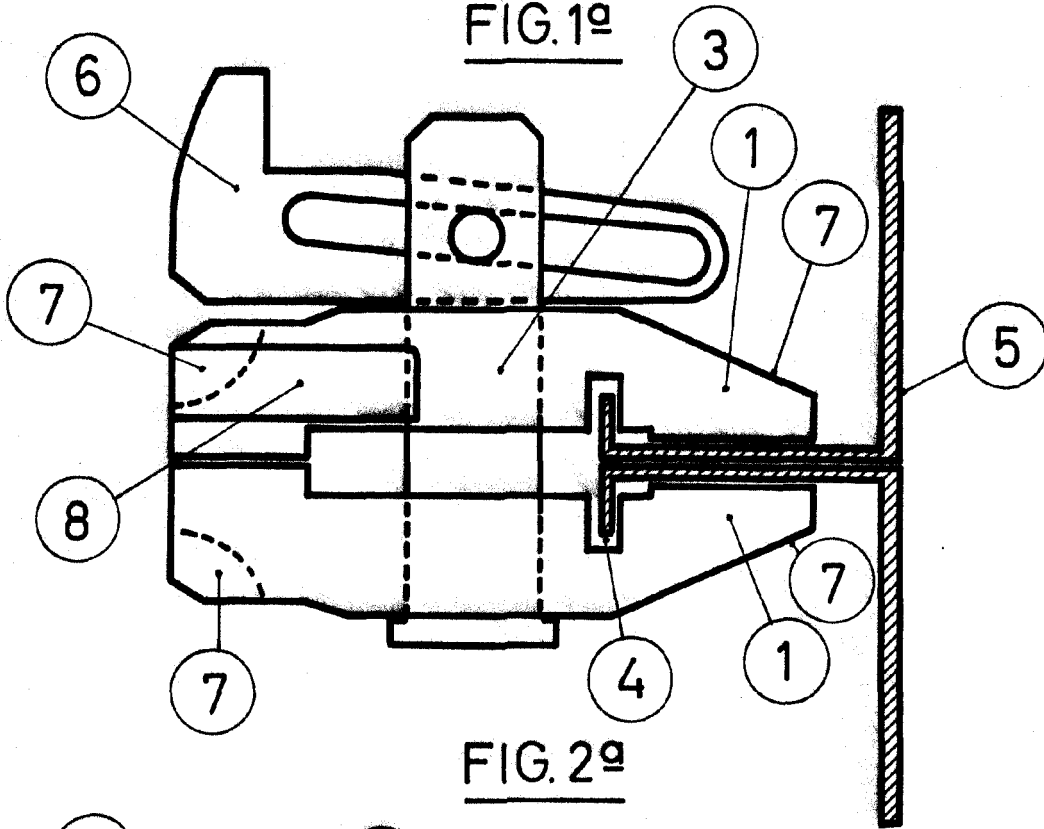
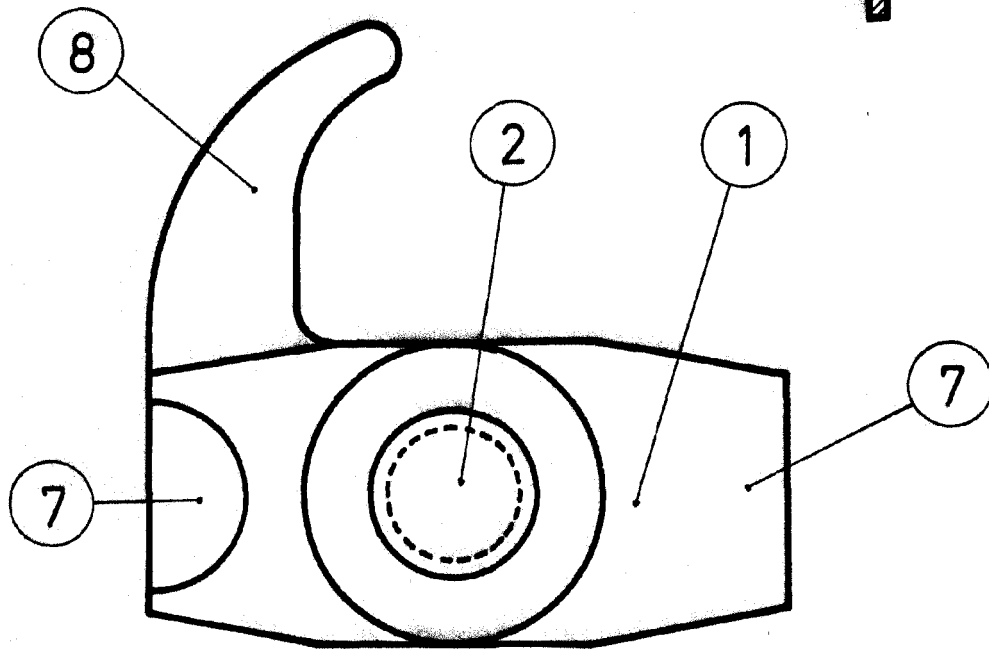


FIG. 2ª



MADRID, 5 Noviembre 62

ESCALA VARIABLE