

95 909



1962

MEMORIA DESCRIPTIVA
para solicitar
PATENTE DE MODELO DE UTILIDAD
e n
E S P A Ñ A
por VEINTE años

por: 2 SOPLETE PARA SOLDAR, CON GRADUACION AUTOMATICA"

A nombre de:

Don José BALLESTER VENTURA, de nacionalidad es
pañola.

domiciliado en:

BARCELONA, Calle Puigcerdá, 222-234.-

El objeto de la presente solicitud de patente de modelo de utilidad, se refiere a un soplete para soldar, con graduación automática, cuyas características de novedad le confieren la cualidad de aportar, a la función a que se destina, las siguientes ventajas:

5

95909



a.- Asegura una perfecta dosificación de la mezcla -
oxiacetilénica.

b.- Se logra una llama ajustada exactamente a la nece-
sidad de cada momento.

10 c.- La mezcla se realiza en las proporciones exactas.

d.- El manejo es sencillo y cómodo.

e.- La graduación es continua sin mas que accionar un
mando de excéntrica.

15 En el adjunto plano se ha representado una forma de -
-- ejecución del modelo de que se trata.

La figura 1 representa el soplete visto en planta y

La figura 2 representa el soplete visto en alzado la-
teral, con seccionado parcial.

20 Como puede apreciarse, el soplete que se preconiza, -
consta de un cuerpo (1) al que se adosa un dosificador (2) com-
puesto por un cuerpo de válvulas (3) en el que van dos válvu-
las (4) y (5), solicitadas por resortes de retorno (6), y man-
dadas por las excéntricas (7) accionables por el mando (8) y de
perfil tal que aseguran una dosificación perfecta de mezcla en
25 cada momento.

La válvula (5) posee guarnición (9) de goma dura, el
cierre se asegura por juntas de fibra (10) y de estopadas de
goma (11).

30 Este modelo es realizable en cualesquiera tamaños y ma-
teriales adecuados, siendo susceptible de toda clase de modifi-
caciones de detalle que no alteren su fundamento.

-:- N O T A -:-

35 Los puntos de invención propia y nueva que se presentan
para que sean objeto de esta patente de modelo de utilidad en
España, por veinte años, son los siguientes:

95909



40 1º.- Soplete para soldar, con graduación automática, caracterizado por que consta de un cuerpo tubular con conductos de paso, al que se adosa un dosificador compuesto por un cuerpo de válvulas en el que van dos válvulas, solicitadas por resortes de retorno y mandadas por un juego de excéntricas accionado por un mando, estando establecido el perfil de estas excéntricas de manera tal que aseguran paso determinativo de dosificación exacta, teniendo una de las válvulas guarnición de goma dura, cerrando por medio de estopadas.

45

2º.- "SOPLETE PARA SOLDAR, CON GRADUACION AUTOMATICA".

Tal y como se ha descrito en la memoria que antecede representado en el dibujo que se acompaña y para los fines que se han especificado.

Consta la presente memoria descriptiva de tres hojas escritas a máquina por una sola cara.

Madrid, 3 de Noviembre de 1.962

95909

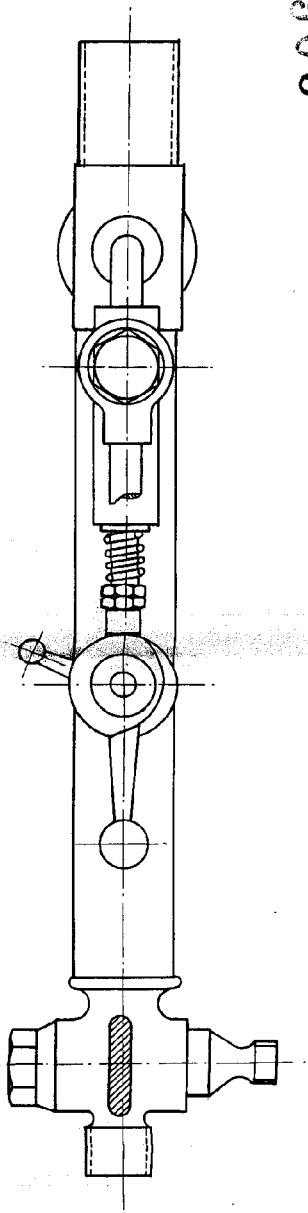


FIG-1

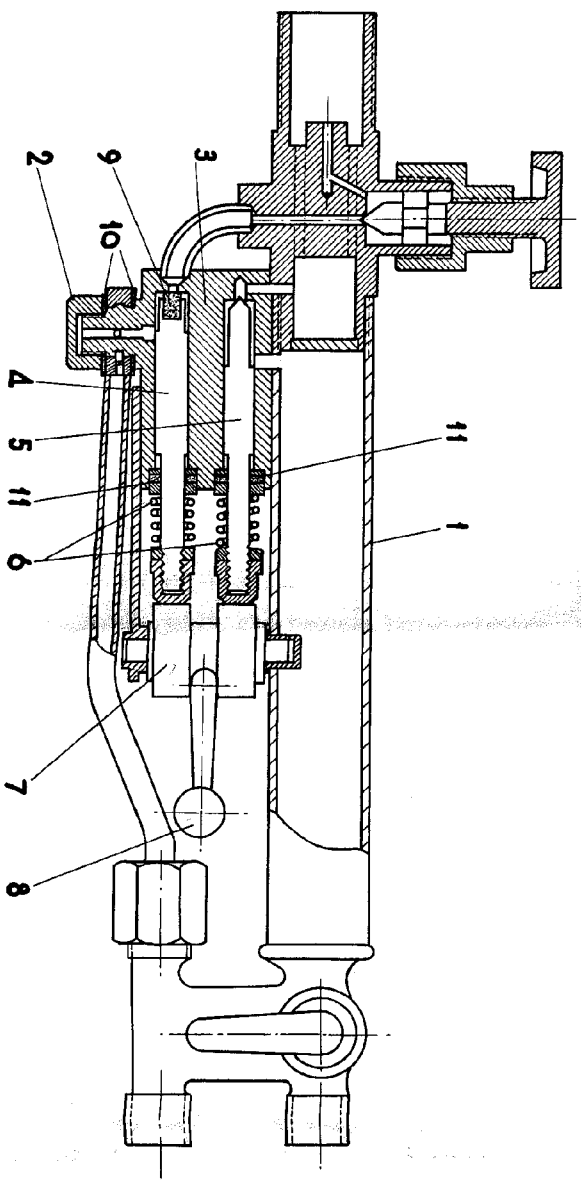


FIG-2

Escalpa variable



3 JUN 1967
Ballester