

95829

300



MEMORIA DESCRIPTIVA.

MODELO DE UTILIDAD.

PAIS : ESPAÑA.

DURACION : 20 AÑOS.

OBJETO : "UNA MAQUINA DE COSER DE JUGUETE".

=====

A nombre de : INDUSTRIAS SHAMBER'S, S.A.

Residente en : VALENCIA, Padre Rico, 13.

Nacionalidad : ESPAÑOLA.

(M.U. 1.405 P-M).



30 OCT

95829

Tiene por objeto la presente solicitud, la protección en territorio español de una máquina de coser de juguete, cuyas características la hacen merecedora del privilegio de Modelo de Utilidad, conforme y al amparo del vigente

5.- Estatuto Ley sobre Propiedad Industrial.

Este juguete presenta la novedad de que accionando manualmente el volante de la máquina se consigue un ruido que se asemeja al realmente efectuado por estos aparatos, aparte de que se consigue un movimiento vertical ascendente y descendente de una varilla situada donde realmente va la aguja de coser.

10.-

Por todo ello, se comprende que debe gozar de la atracción de los pequeños compradores, estimulados por el hecho de que su precio es bajísimo debido a la composición plástica de los materiales empleados.

15.-

El objeto de la presente invención está ilustrado a título de ejemplo, en una forma de realización, en el adjunto dibujo, en el cual:

La figura 1 es una vista en alzado del juguete abierto.

20.-

La figura 2 representa el mismo visto en perspectiva.

A continuación se hará una detallada descripción de la máquina de coser de juguete que se desea proteger, con referencia al dibujo indicado.

25.-

Está constituida en detalle por un cabezal 1, compuesto de dos partes simétricas de material plástico, las cua-

95 829

30 OCT



les se unen entre sí por soldadura, habiéndose previsto en su interior un eje 2, dispuesto horizontalmente, sujeto en orificios previstos en un lateral 3 y en una pared 4 interior al cabezal, en los cuales gira. El eje 2 tiene en el extremo que sobresale de la máquina un volante 5, con un asidero 6 para accionarlo, y en el extremo que lleva interior presenta un escalonamiento, con objeto de que al girar produzca un movimiento ascendente-descendente de una pieza 7, ya que el extremo citado se introduce en una abertura de esta pieza.

La pieza 7 sobresale por la parte inferior del cabezal de la máquina, con lo cual y debido a su movimiento imita el desplazamiento real de la aguja de una máquina de coser. Dicha pieza lleva solidaria en un lateral un saliente 8, que sobresale también de la máquina y al cual se le imprime asimismo un movimiento ascendente-descendente.

El eje 2 lleva solidario cerca del extremo del volante, una rueda 9, que al girar mueve una lámina elástica 10, sujeta en el cuerpo de la máquina, con lo cual produce un ruido que imita el de una máquina real.

Por estar este juguete dotado de sonido y movimiento es lógico que sea de una gran aceptación, acrecentada por su gran economía.

Descrita suficientemente la naturaleza del invento y el modo de llevarlo a la práctica, se hace constar que, las disposiciones anteriormente indicadas, son susceptibles de modificaciones, tanto de forma como de materiales, sin que por ello se altere la esencialidad del objeto descrito.

95829

300



REIVINDICACIONES.

- 55.- 1ª.- Una máquina de coser de juguete, que se caracteriza por haberse previsto en el interior de ella un eje horizontal que gira en orificios practicados en un lateral del cuerpo de la máquina y en una pared interior de ella, teniendo este eje en el extremo que sobresale un volante con un asidero de accionamiento y en el otro extremo interior un quebranto paralelo que al introducirse en una abertura de una pieza vertical y girar, produce un movimiento ascendente-descendente de ésta, que imita el movimiento real de una máquina.
- 60.-
- 65.- 2ª.- Una máquina de coser de juguete, según reivindicación anterior, que se caracteriza por haberse previsto solidario en el eje interior de la máquina, un piñón que al girar mueve una lámina elástica que se apoya, en él, con lo que al ir saltando de diente en diente produce un ruido que se asemeja al real de una máquina.
- 70.- 3ª.- "UNA MAQUINA DE COSER DE JUGUETE".

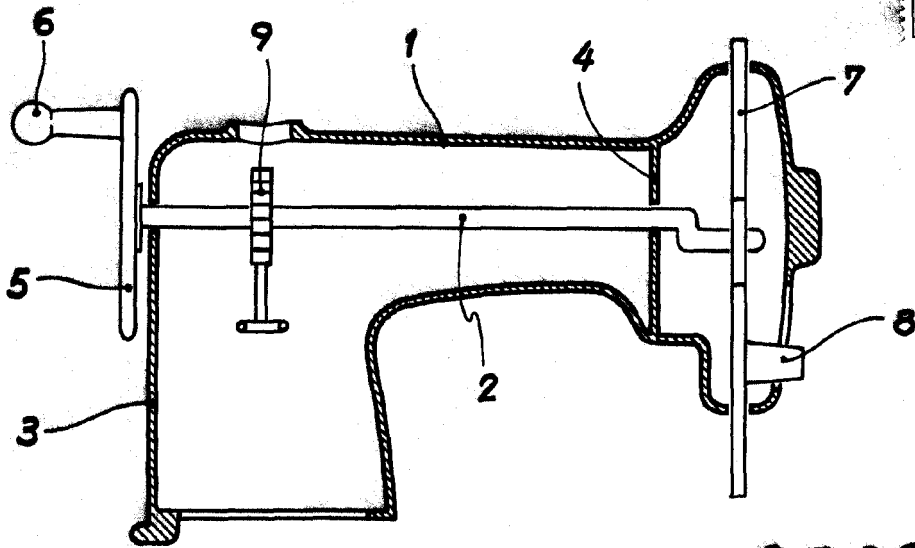
Madrid, 30 OCT. 1962

INDUSTRIAS SHAMBER'S, S.A.

F. A.

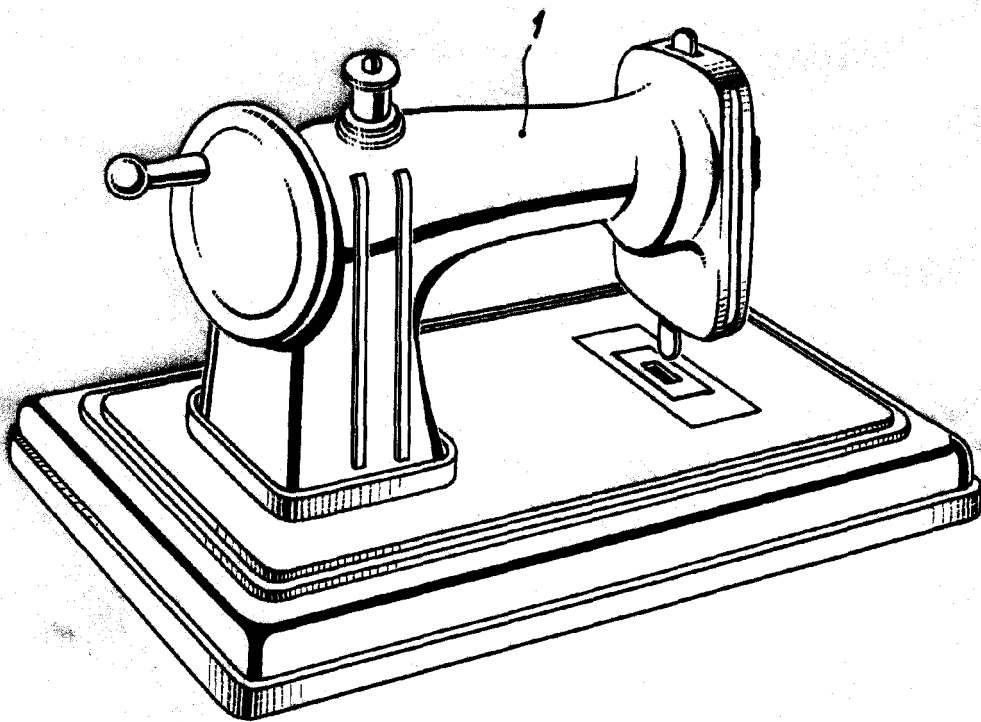
Fig. 1

30 OCT.



95 82 9

Fig. 2



Madrid, 30 OCT. 1962  
P.A.

Escala variable.