

MEMORIA DESCRIPTIVA



que se acompaña

a la solicitud de

una patente de INVENCION por veinte años en España

a favor de

Don Indalecio SOLER GARCIA, vecino de V A L E N C I A ,

por

" UNA PUERTA DE LONA, PLEGABLE, PARA CIERRES DE CABINAS, GARAGES,
BARRACONES Y SIMILARES " .

-o-o-o-o-o-

Con arreglo a los planos triplicados que acompañan a esta Memoria, la patente recae sobre una puerta constituida por las partes siguientes :

Nº 1. = Puerta de lona.

" 2. = Fajas para refuerzo de la misma.

" 3. = Listón de madera forrado.

" 4. = Montante de madera.

" 5. = Placas de metal para los candados.

" 6, = Hierros para sujeción de la puerta.

" 7. = Tubo de hierro y anillas de que cuelga la puerta.

" 8. = Cordón o cadehilla para correr y descorrer la puerta.

La puerta aparece en los planos descorrida solo en parte, y para correrla en toda su anchura bastará abrir el candado de la parte inferior y seguir tirando del cordón o cadenilla correspondiente.

La construcción de la puerta es tan perfecta que un niño pue-



de manejarla con perfección, surtiendo idénticos efectos que si fuera de madera, pero sin los inconvenientes de ésta, teniendo en cuenta los sitios a que se aplica. Su precio es mucho más económico que las de madera y además, más dócil para resistir los roces de guardabarro, ya que ha sido inventada esta puerta, principalmente, para cabinas.

Como la lona empleada en la construcción de ella es de calidad inmejorable, los ensayos practicados dieron el más satisfactorio resultado, no sufriendo deterioro alguno, si bien debe procurarse que el roce del guardabarro no sea tan pronunciado que la hunda más de diez centímetros.

No ocurre esto cuando la puerta es de madera, pues al menor descuido, si hay roce, el guardabarro del automóvil sufre las consecuencias, a la par que la puerta queda destrozada.

El manejo de esta puerta es sumamente sencillo y sus movimientos muy suaves, pues sin esfuerzo alguno, con solo tirar de un cordel que va colocado en la anilla que la sostiene del tubo de hierro por donde se desliza, queda abierto el espacio necesario para entrar en el aposento que cubra. Este cordel tiene su salida a la parte izquierda de la mencionada puerta, así como otro que sale por el montante de la parte derecha, que la guía hasta su cierre, donde queda asegurada con un candado.

Otro cierre lleva la puerta de abajo, donde no queda libre más que un centímetro del suelo, en cuyo espacio, difícilmente pueden introducirse los dedos de la mano.

Tenemos pues, la absoluta seguridad, de que a no ser forzada, como puerta cumple perfectamente su cometido.

La lona que se emplee en la construcción de esta puerta podrá ser sin preparación alguna, o bien impermeabilizada. Esto queda a gusto del consumidor, así como el que esté pintada o no, y en caso



de ir pintada el color que haya de tener.

- N O T A -

En resumen : Se reivindica en esta patente una puerta de lona plegable, con fajas para refuerzo, listón y montante de madera, placas de metal para los candados, hierros para su sujeción, tubos de hierro y anillas de las que va colgada y cordón o cadenilla para correrla y descorrerla, según se detalla en los planos.

Se reivindica por último, como objeto sobre el que ha de recaer la patente de INVENCION que se solicita por veinte años en España,

" UNA PUERTA DE LONA, PLEGABLE, PARA CIERRES DE CABINAS, GARAGES, BARRACONES Y SIMILARES " .

TODO SEGUN queda expresado en ésta Memoria que consta de tres hojas escritas á máquina por una sola cara y planos que la acompañan.

Madrid 9 de NOVIEMBRE de 1925.

Augustin Bengoetia
M. Miguel Ugueta

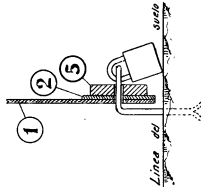
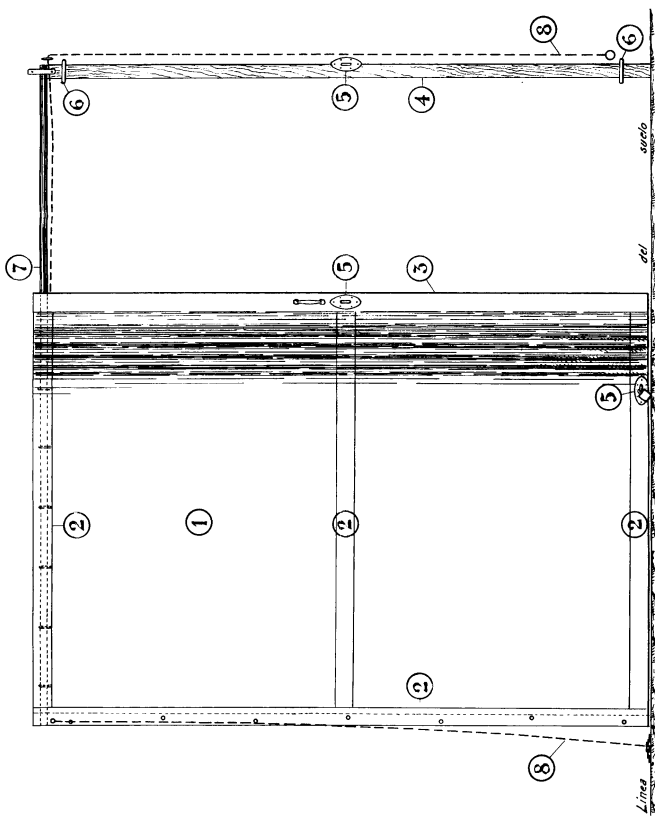
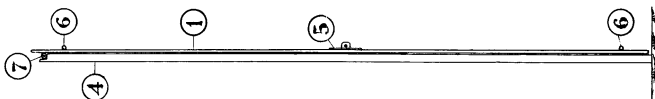
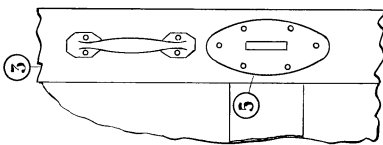
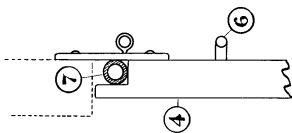


PUERTA DE LONA

Descripción

Nº	Descripción
1	Puerta de lona
2	Fajas para refuerzo de id.
3	Listón de madera, forrado de id.
4	Montante de id.
5	Placas de metal para los condados
6	Hierros para sujeción de la puerta
7	Tubo de hierro y anillos de que cuelga la puerta
8	Cordón o cadenilla para correr y descorrer la puerta

NOTA - En el dibujo aparece la puerta descorrida solo en parte, y para hacerlo en toda su anchura basta abrir el condatado de la parte inferior y seguir tirando del cordón o cadenilla correspondiente



Arquitecto