



95599

95599

MODELO DE UTILIDAD

por 20 años

por "UN DISPOSITIVO DE SEÑALIZACION PARA CUBIERTAS DE NEUMATICOS", a favor de D. Mariano Blanch Duró, de nacionalidad española, domiciliado en Barcelona, Aragón, 170.

=====

MEMORIA DESCRIPTIVA

Hace referencia el presente Modelo de utilidad a un dispositivo de señalización aplicable especialmente a las cubiertas de neumáticos, que viene a aportar una gran comodidad al usuario de un vehículo, comodidad que lleva a la par a un mejor funcionamiento de éste.

Sabido es que las ruedas de vehículos precisan ser equilibradas cada un cierto tiempo, ya que algunas de sus partes han sufrido mayor desgaste que otras por frenados, golpes bruscos, etc. Por ello tal operación



se hace necesaria para el buen funcionamiento de las ruedas del vehículo, ahora bien dichas ruedas han sido equilibradas para una posición determinada de las cubiertas y un cambio de dicha posición equivaldría

5. al desequilibramiento de la misma.

Todo esto supone un inconveniente cuando tenemos que proceder a la reparación de un neumático, ya que generalmente suelen montar la cubierta sin ponerla en la misma posición en que se encontraba antes,

10. con el desequilibramiento consiguiente que ello supone. Por ello, el presente dispositivo ha de ser altamente utilitario, ya que sin más que disponerlo en la cubierta de la rueda y en el lugar conveniente, no hay que preocuparse al montar aquélla más que de donde se encuentra tal dispositivo.

15.

Esencialmente consiste el presente dispositivo en un cuerpo discoidal sobre el que queda impresa la figura de una válvula, y sobre ella un recuadro destinado a recibir las indicaciones oportunas, siendo

20. susceptible de ir colocado dicho disco en una de las superficies laterales de una cubierta de neumático y enfrentado con la válvula del mismo, indicando la posición de equilibramiento de la rueda del vehículo.

Para mejor comprensión de las descripciones pasamos a referirnos a continuación a un dibujo que se adjunta a la presente memoria y que representa a

25. título de ejemplo explicativo, no limitativo, un dispositivo de señalización para cubiertas de neumáticos realizado de acuerdo con el presente Modelo.

En dicho dibujo, la figura 1 es una vista en perspectiva del dispositivo en cuestión, siendo la

30.



figura 2 una vista, asimismo en perspectiva, del mismo, montado en la cubierta de una rueda.

5. La figura 3 es un detalle frontal a mayor escala del propio dispositivo en posición de servicio, mientras que la figura 4 muestra la forma de montaje del mismo en la cubierta de un neumático.

10. Según tales figuras, el presente dispositivo lo constituye una pieza discoidal -1- en la que queda impresa la figura de una válvula -2-, semejante a la válvula -3- del propio neumático. Sobre dicha figura -2- existe un recuadro -4- previsto para la disposición en el mismo de la indicación oportuna, como puede ser la casa donde ha sido equilibrada la cubierta, etc.

15. Dicha pieza -1- se coloca enfrentada con la referida válvula -3-, y dispuesta pegada por su parte trasera -5- a la cubierta -6- del neumático, fijando la posición equilibrada de la rueda del vehículo.

20. Todo cuanto no afecte, altere, cambie o modifique la esencia del dispositivo anteriormente descrito, será variable a los efectos del presente Modelo.

N O T A.

Se reivindica como objeto de este registro por Modelo de utilidad:

25. 1.- Un dispositivo de señalización para cubiertas de neumáticos caracterizado esencialmente por quedar constituido por una lámina discoidal portadora de una señal de referencia, y un recuadro superior destinado a recibir las indicaciones oportunas, siendo susceptible de  
30. ir colocada dicha lámina, en una de las superficies laterales de una cubierta de neumático y enfrentada la



señal de referencia con la válvula del mismo, indicando la posición de equilibramiento de la rueda del vehículo.

Segn cuales fueren las circunstancias que concurren en la esencialidad del Modelo definido en la anterior reivindicación, cuyo objeto es:

5.

2.- "UN DISPOSITIVO DE SEÑALIZACION PARA CUBIERTAS DE NEUMATICOS".

Consta la presente memoria de cuatro hojas foliadas, mecanografiadas por una sola cara y del dibujo adjunto.

10.

Barcelona, veinticinco de septiembre de mil novecientos sesenta y dos.

P.A. de D. Mariano Blanch Duró,

jc.

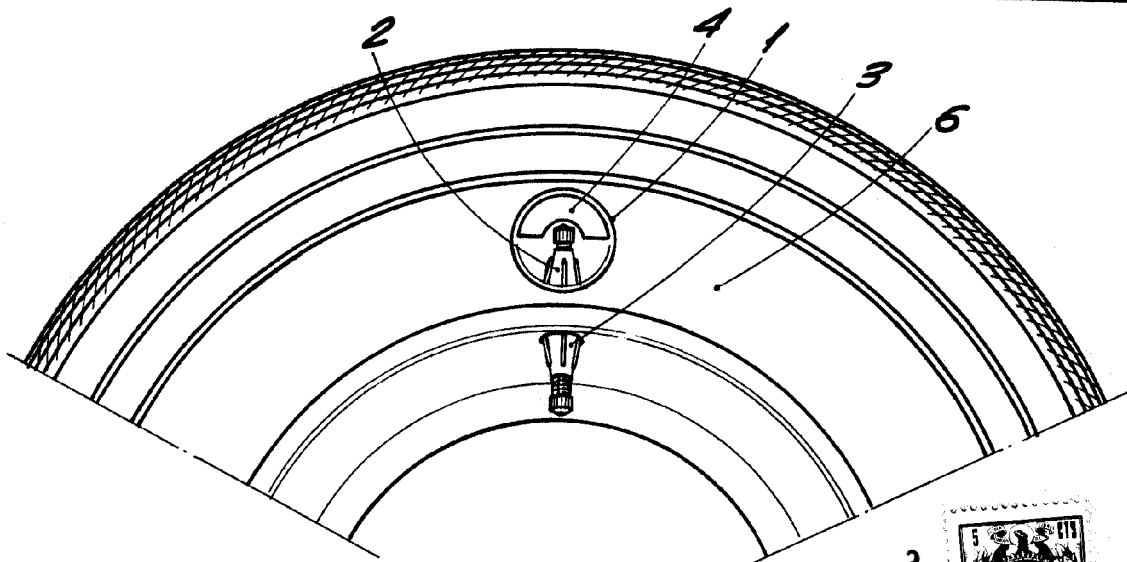


Fig. 3

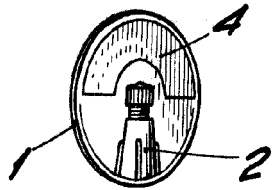


Fig. 1

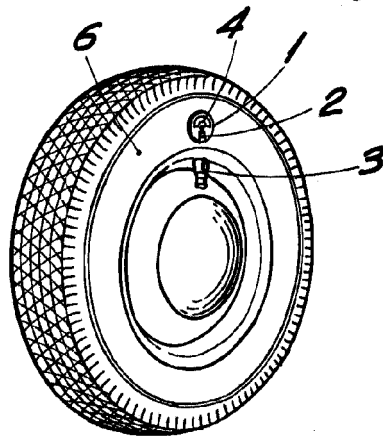


Fig. 2

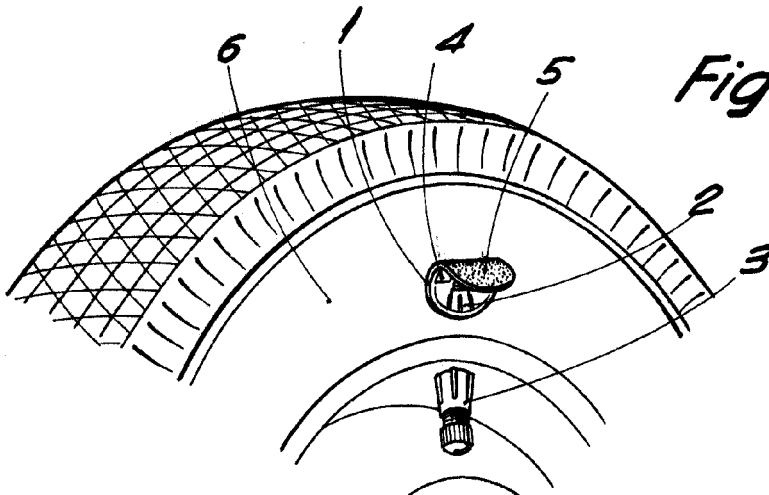


Fig. 4 P.A.

BARCELONA, 25 SEPTIEMBRE DE 1962

ESCALA VARIABLE