



95 598

MODELO DE UTILIDAD

por 20 años

por "UNA CAJA-ENVASE", a favor de D. Ramón Costa Feu, de nacionalidad española, domiciliado en Hospitalet (Barcelona), Rosendo Arús, 34.

=====

MEMORIA DESCRIPTIVA

Se refiere el presente Modelo de utilidad a una caja-envase de las corrientemente utilizadas para transporte de botellas, que viene a aportar diversas ventajas sobre los diversos tipos de cajas portabotellas actualmente conocidas, especialmente en lo que hace referencia a sus aspectos constructivo y funcional.

Como es sabido, es innumerable la cantidad de productos embotellados que se transportan en cajas tabicadas, tanto por la facilidad que ello supone para el propio trans



porte como por la comodidad de recuento cuando éste se hace preciso, ello teniendo en cuenta además la seguridad y garantía que ofrecen al propio producto envasado.

5 El peor inconveniente que presentandichas cajas es el ir fabricadas en madera, en primer lugar por el peso que de por sí poseen, y en segundo por la facilidad con que pueden desvencijarse, no presentando además mucha seguridad para la mercancía ya que poseen una excesiva resistencia a la absorción de golpes.

10 Estos inconvenientes son los que precisamente se soslayan con el presente Modelo al quedar fabricado en un material semirrigido que da una mayor ligereza a la caja proporcionando un mejor almacenamiento de la mercancía.

15 Es característica primordial del presente Modelo el poseer una estudiada distribución de orificios en sus caras que repercuten en una satisfactoria aireación de las botellas, con el consiguiente buen estado del producto a contener por ellas.

20 Para su mejor comprensión, se adjunta a la presente memoria un dibujo que, a título de ejemplo explicativo, no limitativo, representa una caja-envase realizada de acuerdo con el actual Modelo.

25 En dicho dibujo, la figura 1 es una vista en perspectiva de la caja en cuestión, siendo la figura 2 una vista en planta de la misma.

La figura 3 es un corte longitudinal de la propia caja según el plano A-A de la figura 2, y la figura 4 representa una sección transversal de la misma caja según el plano B-B de la figura 3.

30 Según tales figuras, el presente Modelo queda constituido por un cuerpo prismático -1- rectorrectangular,



hueco y con una de sus bases, la superior, abierta.

Las caras laterales del propio cuerpo -1- van recorridas por unos marcos -2- de refuerzo de las mismas, mientras que la base -3- del mismo cuerpo -1- presenta unos largueros longitudinales -4- asimismo de refuerzo de la misma base.

El cuerpo de la propia caja va recorrido por múltiples tabiques -5-, longitudinales y transversales, que delimitan los alojamientos de las botellas, y que quedan comunicados entre sí a través de sendos orificios verticales colisos -6- existentes en los mismos.

Para la aireación satisfactoria del interior de la caja, se disponen en las caras laterales de la misma sendas alineaciones de orificios -8- y -9-, que alternadamente quedan situados en la parte superior e inferior.

Por último, en la base -3- de la misma caja, existen unos orificios -10- que completan la serie de orificios de aireación; existiendo en las caras laterales menores sendos orificios colisos -7- que sirven como asas de la propia caja.

Es evidente que con tal disposición se da una satisfactoria y eficaz protección a toda clase de frascos contra el riesgo de rotura, pudiendo ser fabricada la presente caja en todo tipo de materiales y colores y con dimensiones adecuadas a las medidas de los frascos a transportar en ellas.

Puede ser variable el número de alojamientos, que en el dibujo son doce, así como todo cuanto no afecte, altere, cambie o modifique la esencia de la caja descrita.

N O T A.

Se reivindica como objeto de este registro por Mode-

28 SEP



95598

lo de utilidad:

1.- Una caja-envase, caracterizada esencialmente, por que
dar constituida por un cuerpo paralelepipedico hueco, cu-
5 yas caras laterales quedan recorridas por sendos marcos de
refuerzo y por unas alineaciones de orificios, alternada-
mente en la parte superior e inferior, mientras que en la
base de la misma van dispuestos unos largueros longitudi-
nales de refuerzo y multiples orificios, cada uno de los
10 cuales se halla ocupando el centro de la base de otros
tantos alojamientos delimitados en el cuerpo de la propia
caja-envase, por un entrecruzado de tabiques longitudina-
les y transversales comunicados entre si por sendos ori-
ficios verticales colisos existentes en los mismos.

Sean cuales fueren las circunstancias que concurren en
15 la esencialidad del Modelo de utilidad definido en la ante-
rior reivindicación, cuyo objeto es:

2.- "UNA CAJA-ENVASE".

Consta la presente memoria de cuatro hojas foliadas,
mecnografiadas por una sola cara y del dibujo unido a la
20 misma.

Barcelona, veintiocho de septiembre de mil novecientos
sesenta y dos.

P.A. de D. Ramón Costa Feu,

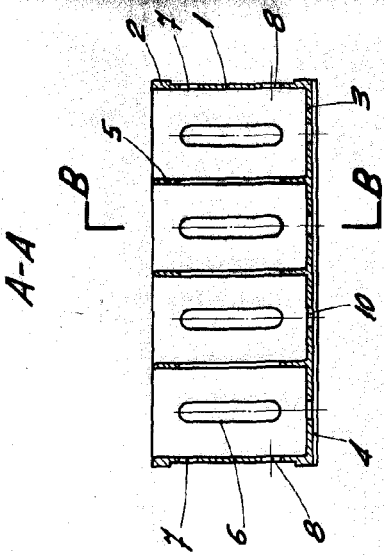


Fig. 3

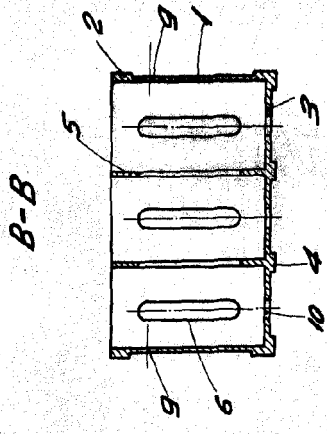


Fig. 4

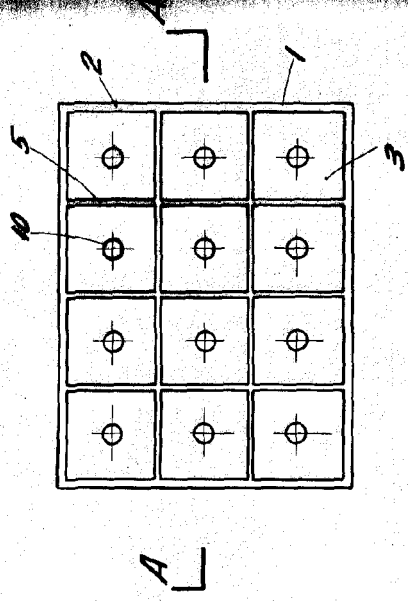


Fig. 2

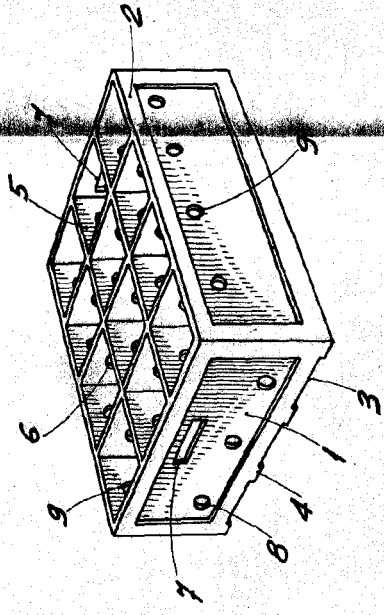


Fig. 1



BARCELONA, 28 SEPTIEMBRE DE 1962
P.M.

A.R.