

95512



MEMORIA DESCRIPTIVA

Correspondiente a la solicitud de registro de un Modelo de Utilidad que, por veinte años, se solicita para España, a favor de D. José Luis FERRAZ PE, de nacionalidad española, residente en Zaragoza, Avda. de las Torres, 105, - - - - -

p o r

"PIEZA UNICA PARA FORJADOS DE PISOS"

Conocidas son por todos los profesionales de la construcción las dificultades para conseguir un forjado de piso que suprima todos los inconvenientes de los ya conocidos, tanto los cerámicos como los de nervios prefabricados de hormigón armado.

5
10
En los forjados cerámicos, el tener que fabricar las viguetas en obra, su elevación y montaje, ocupa un sitio vital para el normal desenvolvimiento de las mismas, por la necesidad de prefabricar estas viguetas, en la planta inmediata inferior a la que han de ser colocadas, con el consiguiente estorbo en los trabajos de encofrado de las jácenas al propio tiempo que es preciso preparar con un mínimo de 10 ó 12 días para que éstas puedan ser manejadas (tiempo insuficiente ya que las normas indican que el fraguado del hormigón

95512



son de 28 día), causas éstas siempre de un retraso y de imposibilitar una mayor rapidez en la ejecución de la estructura del edificio.

15

20

25

También hay que hacer notar que este sistema de forjados, tienen el inconveniente, de que debido a los movimientos de colocación y elevación, un gran número de los mismos se colocan con fisuras que ya no es posible reparar. Asimismo la capa de compresión no ofrece ninguna garantía de adherencia para su normal trabajo con los nervios anteriormente prefabricados. Y para terminar, amén de sus muchos otros inconvenientes de no encajar después de fabricadas los elementos de relleno de huecos, roturas, etc. tenemos el no menos importante de lo pesado y expuesto del trabajo de colocación de los mismos lo cual, además, repercute muy directamente en la elevación de los costos de mano de obra.

30

Se han citado anteriormente algunos de los muchos inconvenientes de los forjados cerámicos actualmente conocidos en España, ya que por lo que a forjados contruidos con nervios de hormigón prefabricados respecta, se produce un elevado peso propio del mismo que, además de las dificultades propias para su colocación y manejo, hace preciso reforzar o preveer anteriormente el cálculo de toda la estructura del edificio, puesto que las cargas permanentes del mismo, suponen, respecto de cualquier forjado de piso cerámico, un aumento del 30 al 40 %, en perjuicio de la economía de la obra.

35

A la vista de los inconvenientes citados con anterioridad, se la ideado un sistema de forjado que, siendo cerámico, suprima los de los conocidos y mantenga las ventajas que éstos tienen respecto a su liviano peso y formar una losa continúa de trabajos totalmente repartidos.

40

En la hoja de planos que se acompaña se representa un posible caso de realización en la práctica, el cual se cita a título de ejemplo ilustrativo de la redacción de la presente memoria, y por consiguiente, sin carácter limitativo alguno.

95512



1962

45

Haciendo referencia a la numeración convencional dada en la hoja de planos a los diferentes elementos y piezas componentes del objeto industrial de este modelo de utilidad, a continuación se detalla su construcción y características.

50

El forjado que constituye el objeto de este modelo de utilidad se compone de una única pieza para todos los casos, ya que como puede apreciarse en los dibujos adjuntos, puede emplearse de las maneras siguientes: siendo el elemento resistente cada 75 cm., cada 50 cm. (cálculo más corriente) o bien cada 25 cm., para luces largas o cargas excesivas, pudiéndose para éstas últimas aplicar una capa de compresión según exisja el cálculo.

55

Dicha pieza presenta una base corrida recta (1) sobre la que, en dirección ascendente, aparecen dos cuerpos huecos (2) y (3) separados entre sí por un espacio vacío longitudinal (4) de paredes verticales rectas que, en su parte inferior presentan sendas inclinaciones hacia dentro de modo que, en la proximidad de la base, se origine un espacio vacío de mayor amplitud que el que queda entre las citadas paredes verticales.

60

El cuerpo (2) presenta lateralmente una prolongación inclinada (5) situada a media altura del lomo de la pieza, de modo que al colocar una pieza al lado de otra, estas quedan enlazadas a matajunta y a testa, para lo cual el cuerpo (3) ha sido diseñado de forma que presente un lomo de apoyo sobresaliente (6) provisto de una superficie superior inclinada y una pestaña (7) igualmente sobresaliente que sufre un entranquilamiento en la zona de unión al mencionado cuerpo (3), originando una superficie inferior de contacto, igualmente inclinada.

65

70

El piso se forma, como puede apreciarse en el dibujo, en el sitio, como un tablero machiembreado, pero sin argamasa, simplemente enlazado las piezas a matajunta y que por la forma especial de su machiembreadura se mantienen perfectamente, permitiendo el trabajo de relleno de nervios con toda seguridad, formando entonces una verdade-



75

ra losa ya que el fraguado lo efectúa en el propio sitio sin movimientos posteriores.

80

Dado que aunque no se tenga en cuenta, para efectos de cálculo, la forma de la machihembra, tiene un trabajo real y efectivo, y hace que la flecha con las sobrecargas de cálculo sea totalmente nula, evitando fisuras en los yesos de los cielos rasos.

85

Se hace la salvedad de que los detalles accidentales de tamaño, forma y dimensiones, así como los materiales utilizados en su construcción son de naturaleza accesoria, sin que su variación o alteración desvirtúe o modifique la esencialidad que caracteriza y distingue el objeto de la presente memoria.

NOTA

EN RESUMEN: El presente modelo de utilidad, que por veinte años, se solicita para España, ha de recaer sobre las siguientes reivindicaciones:

90

1ª.- "PIEZA UNICA PARA FORJADOS DE PISOS", caracterizada por comprender una base recta y dos cuerpos huecos separados entre sí por un espacio vacío intermedio, de paredes verticales rectas, las cuales presentan sendas inclinaciones hacia adentro en su parte inferior, originando una zona vacía inferior de mayor amplitud.

95

2ª.- "PIEZA UNICA PARA FORJADOS DE PISOS", según la reivindicación anterior, caracterizada porque uno de los citados cuerpos huecos presenta lateralmente una prolongación inclinada, hueca en su interior, mientras que el segundo cuerpo presenta en su parte baja un lomo de apoyo sobresaliente, de superficie superior igualmente inclinada, y una pestaña sobresaliente en la parte alta que sufre un estrangulamiento en la zona de unión con el citado segundo cuerpo, originando una superficie inferior de contacto también inclinada; con cuyos entrantes y salientes se efectúa el machihembrado de las piezas a matajunta y sin empleo de argamasa.

100

105

3ª.- Por último, se reivindica la protección jurídica prevista en el vigente Estatuto sobre Propiedad Industrial que por veinte años se



95512

solicita para España. -----

p o r

"PIEZA ÚNICA PARA FORJADOS DE PISOS"

Todo conforme queda expresado en la presente memoria descriptiva que consta de cinco folios escritos a máquina por una sola cara y una hoja de planos que se acompaña.

Madrid,

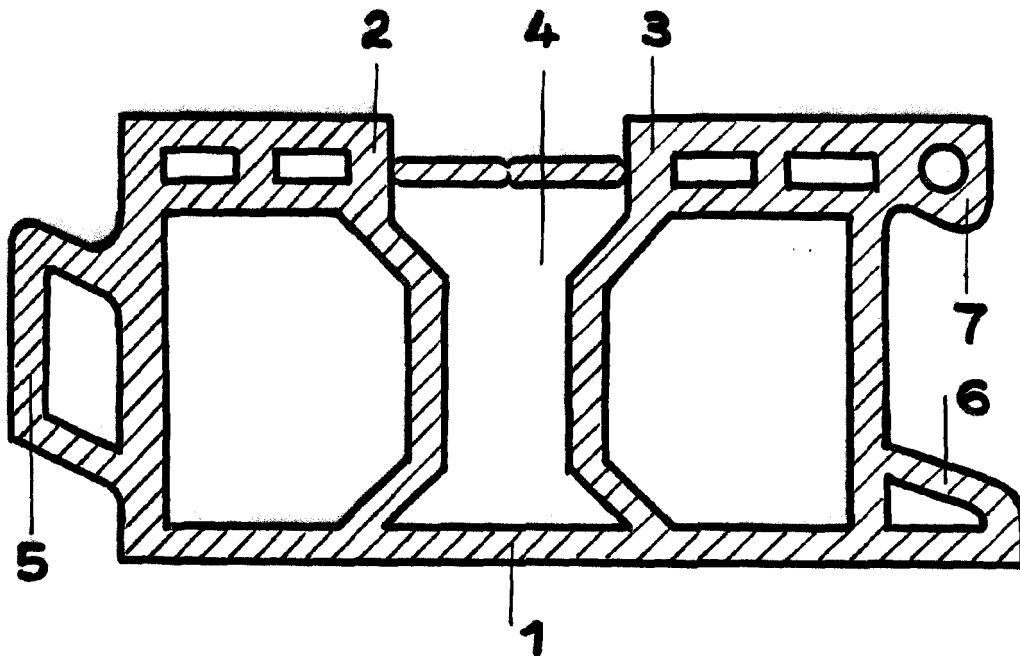
P.A.A. 10 OCT. 1962

PEDRO FELIX MORA
R.P.

f 95512



1962



Escala variable

Madrid, 10 OCT. 1962

P.A,

FERRAZ FELIX MARRA
S.A.