



MEMORIA DESCRIPTIVA

que se acompaña

a la

solicitud de una patente de introduccion por cinco años en España a favor de la Sociéte des Emballages Economiques domiciliada en MUSSY sur SEINE (Aube) Francia. (sin mas señas).

por:

UNA MAQUINA PARA FABRICAR MECANICAMENTE CAJAS PARA EMBALAJE.

===== oOo =====

La presente patente de introduccion tiene por objeto una maquina para fabricar mecanicamente las jaulas en la cual la armazon del cesto o jaula preparada sobre un falso molde independiente, se dispone sobre la maquina y despues es conducida mecanicamente de tal manera que los listones de union de las duelas son cosidos con ellas y completamente alrededor del cesto que se retira una vez terminada la operacion.

A titulo de ejemplo, se ha representado en el dibujo adjunto una de las formas de ejecucion de una maquina para fabricar las jaulas de embalaje construidas segun la patente de introduccion y en el cual:-

La fig. 1 es una vista de perfil de la maquina.

La fig. 2 una vista por la cara delantera.

La fig. 3 una vista por la cara posterior.

La fig. 4 una vista de frente del falso molde del cual

La fig. 5 es una vista de perfil.

La fig. 6 una vista de frente de la forma de la maquina recibiendo el falso molde.

La fig. 7 un corte de perfil del falso molde dispuesto sobre su forma.

La fig. 8 una vista de la jaula sobre su falso molde con un dispositivo que mantiene las duelas durante el transporte.



La fig. 9 es una vista de frente de la placa de sustentacion de la jaula de la cual

La fige 10 es un corte de perfil.

En principio de la maquina comprende un tambor motor 1 loco sobre su arbol 2 con el cual puede ser solidarizado por un embrague 3 de garras maniobrado por un pedal 5 situado delante de la maquina.

El movimiento a imprimir a la pieza que recibe el falso molde y que comprende dos movimientos sucesivos, el uno de traslacion y el otro de rotacion de 180° seguido de una nueva serie de estos dos movimientos para terminar la jaula, se obtiene de la manera siguiente:

El arbol 2 lleva en su extremidad posterior un piñon 6 que acciona una cadena muy floja 7 que mueve una rueda dentada 8. Una palanca 9 oscilante y provista de un galete 10 tensador de la cadena 7 esta sometida en su extremidad a la accion de un diente 11. Segun la posicion de esta palanca un movimiento de rotacion por avance sucesivo controla, por la rueda de muesca 12 arrastrada por un piñon del arbol 2 y por los dientes 13 de una rueda 14 del arbol 15, la rueda dentada 8.

Delante de la maquina y sobre el arbol 2 esta dispuesta una excentrica 16 accionando una palanca de dos ramas 17 de accionamiento del movimiento de traslacion por avances sucesivos, controlados por un diente 21.

Encima de la maquina y sostenido por su armazon, esta dispuesto un aparato 18 que corta y distribuye el alambre de la manera conocida para constituir las grapas que unen los elementos de la jaula.

La preparacion de la armazon de la jaula se verifica fuera de la maquina y sobre un falso molde 19 que a continuacion se aplica sobre un soporte 20 fijo a la maquina y mantenido en su sitio por una placa-sosten 22 del fondo del cesto.

Para esta preparacion el falso molde 19 lleva sobre su base 23 puntas 24 para mantener el fondo 25 de la jaula u otra durante la



operacion de montaje de la armazon 26 sobre una mesa apropiada.

El falso molde es dispuesto a continuacion, provisto del fondo y de la armazon del cesto a confeccionar sobre su forma 20 y el conjunto es mantenido allí por el accionamiento de la placa 22 por el pedal 27.

La placa-sosten 22 que debe seguir los movimientos de rotacion y de traslacion sucesivos precisos para la confeccion de la jaula comprende una placa propiamente dicha 28 provista de una ventana 29 que la permite deslizarse y girar sobre el eje 30 sostenido por el pie 31 accionado por el pedal 27.

Dos galetes 32-33 de dicho pie descansan sobre la placa 28 y facilitan el movimiento.

La placa 28 al apoyarse sobre el fondo de la jaula viene a colocarse a nivel las duelas que hubieran podido desplazarse.

Cuando la maquina esta puesta en marcha, los listones en numero y en disposicion apropiados son cosidos por una parte, sobre el fondo y las duelas de la jaula y por otra parte entre si y la parte superior de dichas duelas por los alambres de la manera conocida.

Para evitar que durante el transporte la armazon de la jaula se desprenda del falso molde se puede sostenerla contra éste por un aro de sujecion 36 de cierre por excentrica 37 y muelle de tension 38 el cual basta soltar en el desmoldaje.

Queda por otra parte entendido que los perfeccionamientos introducidos por la presente patente de introduccion son aplicables a todas las formas y a todas las dimensiones de moldes y que por otra parte el aro de sujecion no se da aqui mas que a titulo de ejemplo y puede ser reemplazado por cualquier dispositivo apropiado.

N O T A.

La presente patente de introduccion comprende las siguientes reivindicaciones:-

1º. Una maquina para fabricar mecanicamente las cajas o jaulas de



embalaje y comprendiendo:

- a). Un arbol inferior llevando poleas fija y loca con embrague por pedal por una parte y por otra parte un piñon de cadena y una excentrica.
- b). Un arbol superior cuya rueda de cadena esta accionada por el piñon del arbol inferior y una cadena floja que una palanca oscilante accionada por un diente tiende o afloja.
- c). Una rueda de muesca cuya rotacion esta bajo la dependencia de un piñon del arbol motor accionando la palanca oscilante cuando esta en contacto y haciendo girar por dicha palanca el arbol superior, por avances sucesivos gracias a una rueda dentada.
- d). Una palanca de dos ramas oscilante accionada por la excentrica del arbol inferior y dando el movimiento de avance rectilineo al porta-molde.
- e). Un porta-molde fijo a la maquina que tiene alternativamente un movimiento de rotacion y un movimiento de traslacion, este ultimo controlado por un diente.
- f). Un falso molde independiente.
- g). un aro de sujecion de la armazon de la jaula sobre el falso molde.
- h). Una placa sustentadora del fondo de la jaula movida por pedal y mantenida por un pie sobre el cual puede desplazarse y girar.
- l). un aparato cortador y distribuidor del alambre.

2º. Un resumen reivindico como objeto sobre el que ha de recaer la patente de introduccion que se solicita por cinco años en España UNA MAQUINA PARA FABRICAR MECANICAMENTE CAJAS PARA EMBALAJE

Todo conforme queda descrito en la presente memoria que consta de cuatro hojas escritas a maquina por un solo lado y dibujos que se acompañan a la misma.

MADRID el 17 de octubre, de 1925.

Miguel Anguera
p. p. Miguel Anguera



Fig. 1.

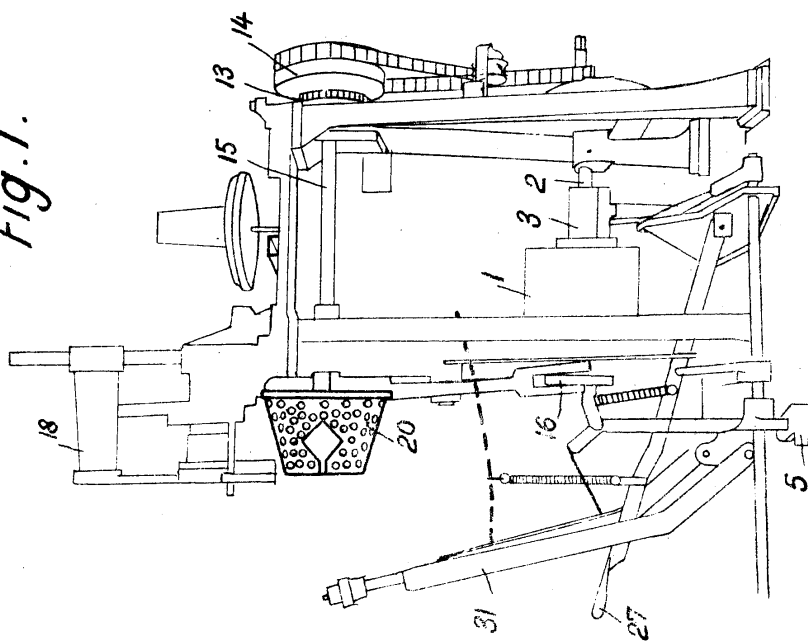


Fig. 2.

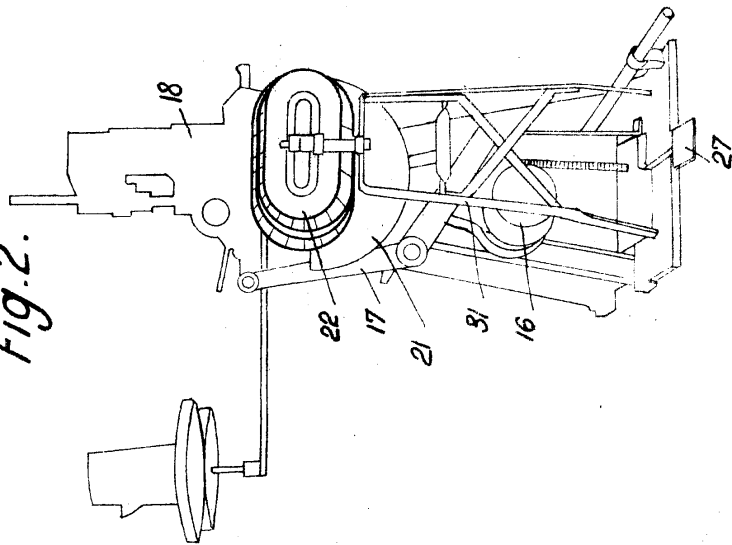
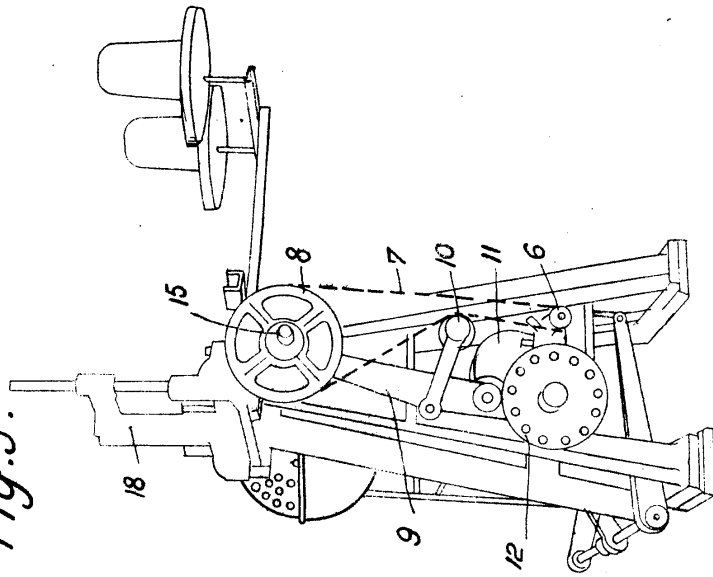


Fig. 3.



James H. ...
Magnum

Fig. 4

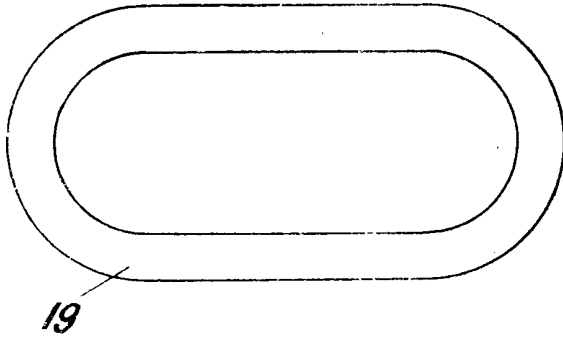


Fig. 6

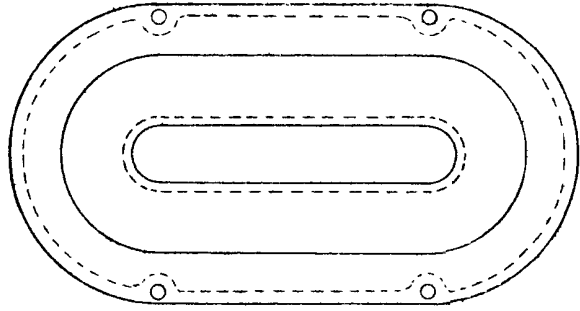


Fig. 5

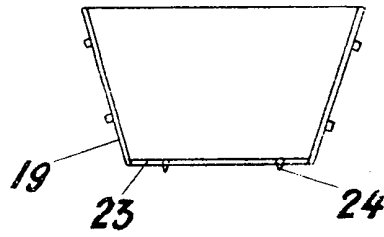


Fig. 7.

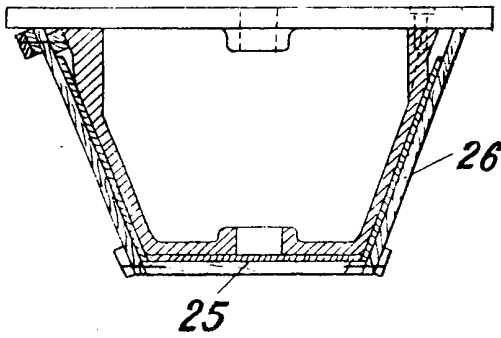


Fig. 8.

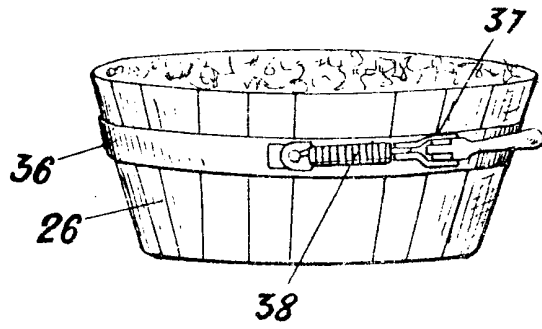


Fig. 9

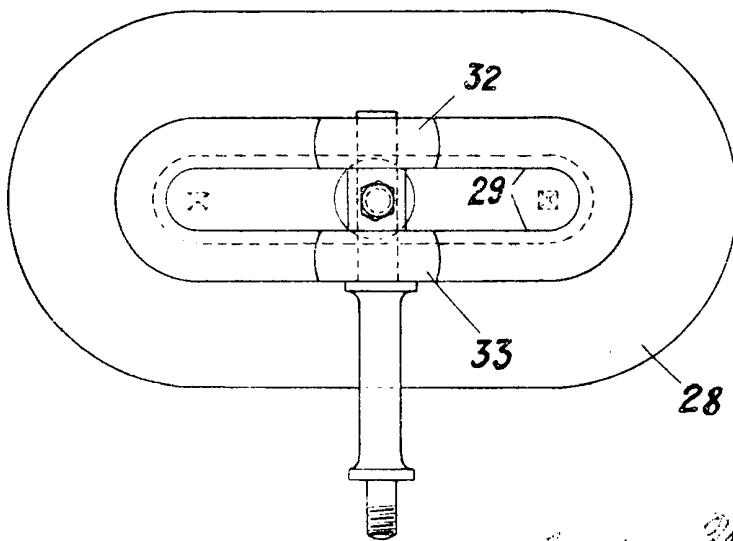
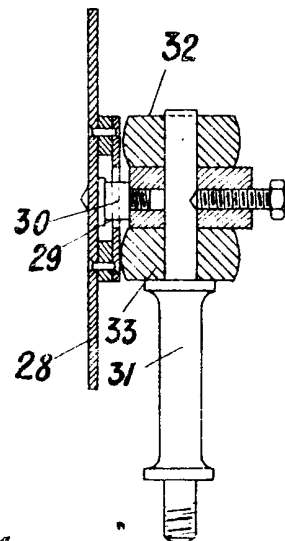


Fig. 10



Miguel Lechner