

95506



M O D E L O   D E   U T I L I D A D

que, por veinte años, se solicita como propio y nuevo, a favor de DON JAVIER ARREGUI LICEAGA, de nacionalidad española y domiciliado en Mondragón (Guipuzcoa) Barrio de Zaldivar, y que ha de recaer sobre:

**\*\* PICAPORTE DE RESBALON CON CLAVIJA DE ATRANCAMIENTO \*\*.**

---

M e m o r i a   d e s c r i p t i v a .

-o-o-o-o-o-o-o-o-o-

El presente registro de Modelo de Utilidad, tiene por objeto garantizar la explotación exclusiva, en todo el Territorio Nacional y sus Colonias, de un picaporte de resbalon con clavija de atranca-



5. miento, conforme se describe a continuación y se representa graficamente en el adjunto dibujo a título de ejemplo.

10. El Modelo de Utilidad a que nos referimos, tiene por objeto un picaporte de resbalon con clavija de atrancamiento, fabricado con chapa de acero laminado de la mejor calidad y piezas cilíndricas en acero estando constituidas las partes correspondientes del picaporte del resbalon por medio de embutido, doblado y troquelado y todas estas piezas  
15. estan unidas bien remachadas o por soldadura a la eléctrica, obteniéndose de ésta forma una mayor producción y por lo tanto menos costo.

20. Este picaporte de resbalon con clavija de atrancamiento es utilizable en puertas que abren a la derecha, con las que abren a la izquierda y por sus dimensiones reducidas, tanto en longitud, anchura y altura y posición del resorte pueden colocarse en paneles cuyas dimensiones sean las minimas. Otra de las ventajas que tiene este picaporte, es que elimina totalmente en las puertas, la colocación de pasadores ó pestillos suplementarios para poder atrancar la puerta por el interior ya que el propio picaporte lleva  
25. unido al escudete ó pletina de sujeción una brazadera con su clavija de atrancamiento y muelle de seguridad y cuya clavija en posición baja, el extremo de la  
30. misma se introduce en un orificio que lleva el resbalón, bloqueando a éste y en posición alta deja libre el resbalón para poderlo manipular con la manivela.

35. La leva ó biela que lleva éste picaporte de resbalón puede estar fabricada según nuestro Modelo

95506



40. de Utilidad núm. 91.428, ó bién troquelada-embutido según nuestros Modelo de Utilidad núm. 91.714 y el conjunto del picaporte esta fabricada con chapa troquelada doblada y embutida así como demas características esenciales según Modelo de Utilidad 71.302.

45. Por lo tanto este nuevó picaporte de resbalón con clavija de atrancamiento se caracteriza por el escudete o pletina de sujeción del armazón del picaporte y al mismo tiempo de sujeción en la puerta por tener la forma de "T" en la cual así mismo va unido por soldadura a la eléctrica la abrazadera guía con su correspondiente clavija, la cual lleva en su extremo debidamente remachado el tirador y el extremo inferior penetra en el orificio del resbalón para su

50. bloqueo, llevando la clavija en su parte media una escotadura para alojamiento del muelle de seguridad e impedir que al tirar hacia arriba la clavija, salga de su alojamiento, llevando una de las caras del armazón un orificio para penetración así mismo del extremo de la clavija.

55. Con el fin de facilitar la comprensión de las características generales anteriormente expuestas así como para que se aprecie la disposición de las partes nuevas formando el conjunto del picaporte con su clavija de atrancamiento, se acompaña un plano con la representada de un caso de realización práctica de uno de éstos picaportes.

60. En el mencionado plano sus distintas figuras representan como siguen:

65. La Figura I, es unavista en alzado de frente y perfil del escudete ó pletina con forma de "T".



La Figura II, representa en alzado de frente y perfil la abrazadera guía de la clavija de atrancamiento.

70.

La Figura III, es una vista en sección del tirador.

La Figura IV, vista en alzado de la clavija.

La Figura V, nos muestra en alzado de perfil y de frente el muelle de la clavija.

75.

La Figura VI, vista de costado y en planta del armazón consistente en dos piezas simétricas unidas por la parte posterior.

La Figura VII, detalla en sección longitudinal el picaporte de resbalón con la clavija de atrancamiento.

80.

En dichas figuras -1- es el escudete o pletina en el cual esta soldado la abrazadera guía -2- de la clavija -3- estando debidamente remachada en el extremo superior el tirador -4- y el extremo inferior -5- atraviesa el orificio -6- del armazón -7- y penetra en el orificio -8- del resbalón -9- para su atrancamiento, siendo el -10- la escotadura de la clavija donde se aloja el muelle -11-.

85.

El -12- es la leva ó biela con orificio central cuadrado -13- para alojamiento de la manilla, llevando en ambos costados y simétricos, dos apéndice o brazos -14- y en el interior del resbalón está alojado el resorte de empuje -15-.

90.

A continuación describiremos el conjunto y su funcionamiento que es como sigue:

95

Accionando la leva o biela -12- por medio de la manilla, la cual está introducida en el orificio cuadrado -13- de dicha biela, los giros de ella dan

95506



100. lugar a que los apendices o brazos -14- desplazan hacia adentro al resbalón -9- venciendo la resistencia del resorte -15- de tal modo que queda abierta la puerta, y al dejar libre la manilla, éste mismo resorte -15- lanza nuevamente hacia afuera el resbalón o pestillo -9-.
105. En posición de cerrada la puerta si deseamos atrancarla, hacemos descender la clavija -3- hasta que el extremo inferior -15- de ésta atraviede el orificio -6- que lleva en una de las caras el armazón -7- u penetre en el orificio -8- del resbalón -9-.
110. Esta clavija -3- se encuentra guiada por la abrazadera -2- la cual esta soldada al escudete o pletina -1- que forma parte del conjunto del picaporte.
115. Para desbloquear el resbalón -9- elevamos la clavija -3- tirando hacia arriba del tirador -4- hasta que el muelle -11- que se encuentra alojado en la escotadura -10- haga tope en el interior de la abrazadera guía -2- quedando el extremo -5- de la clavija fuera del orificio -8- del resbalón -9- y quedando de ésta forma éste libre para su funcionamiento.
120. VENTAJAS:
- 1ª.- Eliminación total de pasadores o pestillos suplementarios en el interior de las puertas.
  - 2ª.- Atrancamiento de las puertas por medio de clavijas y tirador, fuerte y sumamente seguro.
  - 3ª.- Rapidez en el bloqueo y desbloqueo del resbalón.
  - 4ª.- Picaporte y pestillo en una sola pieza.
- 125.



130.

5ª.- Dimensiones minimas en todas sus dimensiones.

6ª.- Este picaporte con clavija de atrancamiento es utulizable en puertas que lo mismo abren a mano derecha que a mano izquierda.

135.

7ª.- La totalidad del picaporte es de poco peso y sumamente económico.

El Modelo de Utilidad, tiene por consiguiente una estructura sencilla, no obstante la cual funciona con toda eficacia por lo que está llamado a obtener una divulgación en el mercado, motivo por el cual se desea protegerlo con un privilegio de explotación que evite faciles imitaciones.

140.

145.

Descrito suficientemente la naturaleza de la explotación é invención, se ha de constar expresamente, que los materiales, formas y cualquier modificación de detalle que se introduzca en la misma, se considerara incluida dentro de ésta protección, en tanto que no altere ó modifique esencialmente su finalidad característica.

150.

Por último se declaran de novedad en España y sus posesiones, las siguientes:

#### REIVINDICACIONES

155.

PRIMERO.- Por picaporte de resbalón con clavija de atrancamiento, caracterizado esencialmente, párque el escudete o pletina, lleva forma de "T" llevando en los brazos de la misma y equidistantes, dos orificios para alojamiento de los tirafondos de sujeción de la totalidad del picaporte y en su parte baja y central una ventana rectangular para paso del res-



balón y en su cata posterior y centrado con la ventana está soldado a la eléctrica el armazón, con abrazadera guía de la clavija soldada en el palo de la misma "T".

165.

SEGUNDO.- Por picaporte de resbalón con clavija de atrancamiento, según la reivindicación anterior, caracterizado esencialmente, porque la clavija de forma cilíndrica, está alojada y guiada en la abrazadera guía llevando en cuello de menor diámetro colocado y debidamente remachado el tirador y su extremo

170.

inferior en posición de bloqueo atraviesa el orificio que lleva el resbalón, con una escotadura en su parte media para alojamiento del muelle el cual impide salga de su alojamiento la clavija en posición de desbloqueo del resbalón.

175.

TERCERO.- Por picaporte de resbalón con clavija de atrancamiento, según las reivindicaciones anteriores, caracterizado esencialmente, porque el conjunto del armazón además de llevar los orificios superior e inferior para alojamiento de la leva o biela lleva otro orificio de menor diámetro en la cara superior para que el extremo de la clavija atraviere y penetre en el orificio del resbalón para bloquearlo.

180.

185.

CUARTO.- Por picaporte de resbalón con clavija de atrancamiento, según las reivindicaciones anteriores, caracterizado esencialmente, porque el resbalón lleva en su cara superior un orificio para alojamiento del extremo de la clavija la cual bloca en su posición baja y deja desbloqueado dicho resbalón en posición alta.

190.

QUINTO.- Por "PICAPORTE DE RESBALON CON CLAVIJA DE ATRANCAMIENTO".

- ocho - 95506



195. Todo ello tal y como queda descrito en la presente memoria descriptiva, la cual consta de ocho hojas foliadas y mecanografiadas por una sola de sus caras, a la que se la une otra de planos en forma y tamaño reglamentario, para la mejor comprensión del invento.

200. Madrid, a diez de Octubre de mil novecientos sesenta y dos.

P.A. de D. Javier Arregui Liceaga,

E. Rodriguez Rivas,

P.P. 

66803.-

\*\*\*\*\*  
F.P.-2-  
-0-0-0-

95506

FIG. I

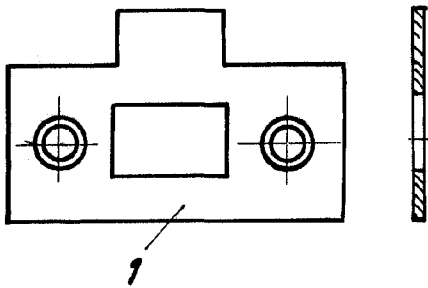


FIG. II

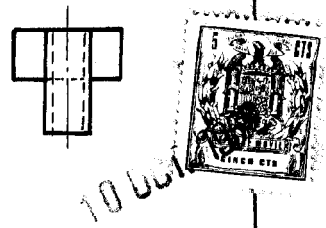


FIG. III



FIG. VI

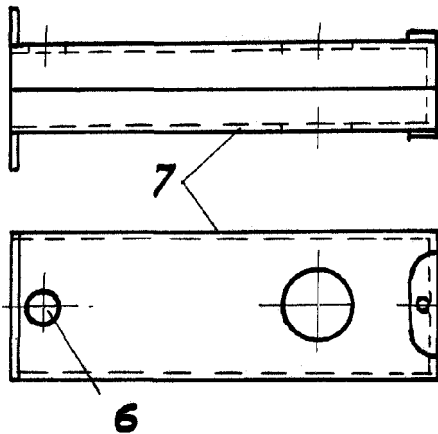


FIG. IV

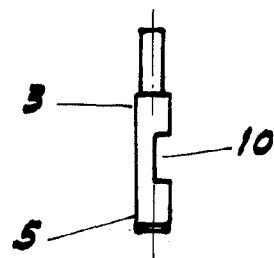


FIG. VII

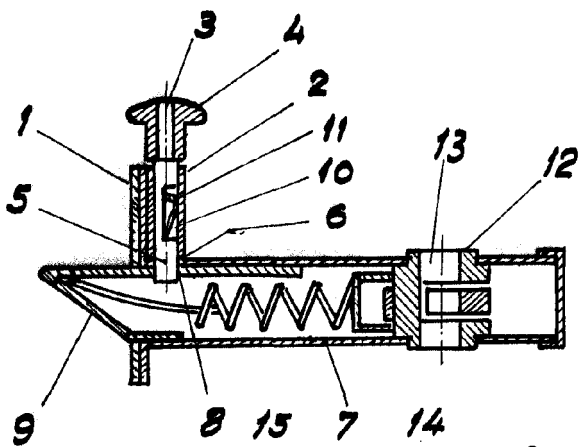


FIG. V



SAN SEBASTIAN 30 SEPTIEMBRE 1962

E. RODRIGUEZ DE RIVAS

*[Handwritten signature]*

ESCALA VARIABLE