



EB/. =

M E M O R I A D E S C R I P T I V A

para una patente de invención por veinte años, por = Un con -
tador trifasico para fases desequilibradas. = a favor de la
razón social ISARIA - ZAEHLERWERKE AKTIENGESELLSCHAFT. - con
residencia en Munich (Alemania) Bayerstrasse 37 - 39.

- - - - -

La patente que se solicita tiene por objeto un conta -
dor trifasico para fases desequilibradas cuyas caracteristi -
cas vamos a pasar a describir.

Es sabido la dificultad habida hasta ahora para obte -
ner un contador de la clase descrita cuyas dimensiones sean
reducidas, dentro de las condiciones exigidas.

En el dibujo se muestra un contador de esta clase.

Los requisitos que exige un contador eléctrico son de
diversas clases. Los más importantes están sujetos a las



2. =

prescripciones de las leyes de la aprobación de contadores eléctricos.

Aparte de estos, debense tener muy en cuenta, una serie de puntos, puramente económicos, como por ejemplo: reducción de material, peso, (gastos de aduana y embalaje). Simple montaje (jornales).

Tomando todo esto en consideración, el solicitante se ha hecho el proposito de construir un contador para corriente alterna trifásica, encontrando que la solución más práctica es la de colocarlo dentro de una caja de un tamaño no superior a 18 cm. de alto, 15 cm. de ancho, y 11 cm. de profundidad.

Las ventajas de una tal disposición son tan apreciables que consideramos innecesarias su enumeración.

.

N O T A. =

Descrito suficientemente el presente invento lo que se declara como de novedad e invención propia, son las siguientes reivindicaciones, reivindicando el derecho a la prioridad de la solicitud de patente alemana del día 28 de marzo de 1925. =

1ª/. - Contadores eléctricos, para corriente alterna trifásica, fases desequilibradas, marcados en forma que las medidas de sus partes y el montaje estén de acuerdo con las prescripciones de la aprobación, o sea que van construidos



3. =

para poder ir colocados dentro de una caja no mayor a 18 cm. de alto, 15 cm. de ancho y 11 cm. de profundidad.

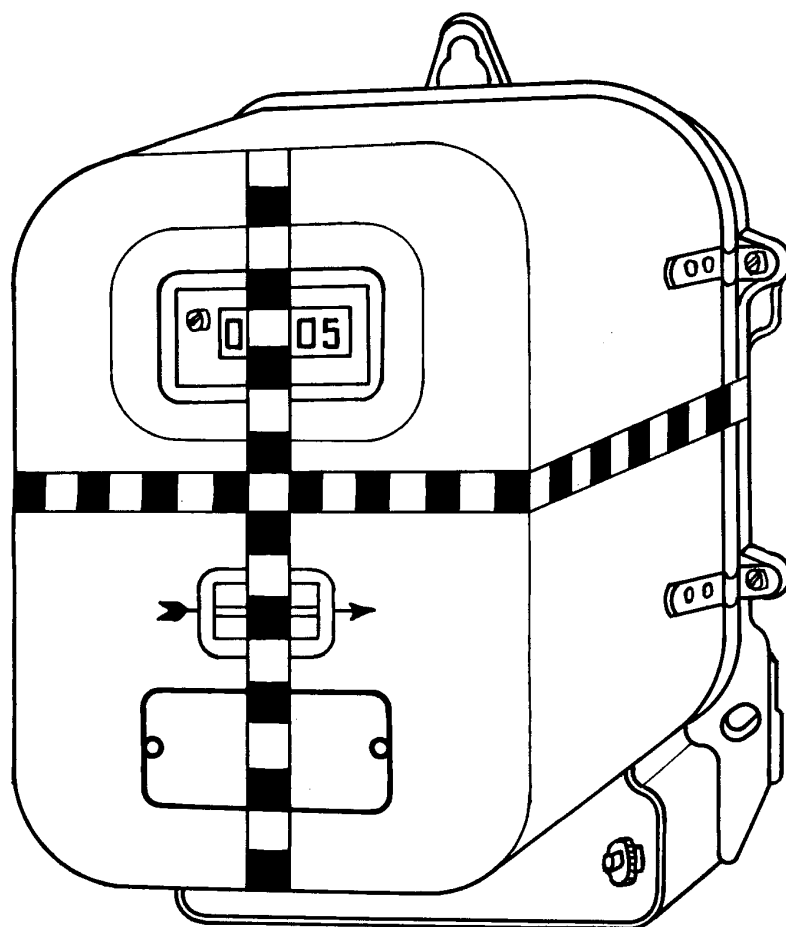
2ª/. = Un contador trifásico para fases desequilibradas. = según se describe y reivindica en esta memoria descriptiva y se ilustra con el plano que a la misma se acompaña.

Consta esta memoria de tres hojas foliadas y escritas a máquina por una sola de sus caras.

Madrid, a 15 de octubre de 1925. =

Leocadio López y López. =

P.P.=



ESCALA VARIABLE

LEONARDO LÓPEZ

F.P.