

95375



MODELO DE UTILIDAD

per VEINTE años

a favor de la entidad COMERCIAL TOARBA, S.A.

de nacionalidad española

establecida en Barcelona, Independencia, 365

per: "UN DISPOSITIVO PERFECCIONADO PARA CONTENER BOBINAS Y SUMINISTRAR HILOS PARA COSTURA"

- - - -

M e m o r i a d e s c r i p t i v a

5.- El presente registro de Modelo de Utilidad, concierne como su enunciado indica, un dispositivo perfeccionado para contener bobinas y suministrar hilos para costura, de acuerdo con la descripción detallada que del mismo se realiza, de biendo interpretarse siempre este concepto en su mas amplio sentido y nunca en limitativo.

Este resultado industrial es totalmente nuevo en su disposición y mejora notablemente todo cuanto sobre el particular se utiliza actualmente.



El dispositivo cuyo registro se preconiza, viene a cubrir una finalidad múltiple, hasta ahora no conseguida, cual es contener a las propias bobinas de diferentes clases de hilos o colores, distribuir los hilos correspondientes unitario o conjuntamente, cortar los cabos de hilo por sus propios medios, contener agujas y alfileres, todo ello distribuido racionalmente y en perfecto orden, siendo fácilmente elegida la bobina apropiada y la distribución de hilo se realiza normalmente sin enredo y en cualquier posición, siendo este objeto fácilmente transportable y protege eficazmente los productos de labor contenidos, ventaja muy digna de tenerse en cuenta, ya que es sabido el frecuente problema que significa andar buscando agujas, alfileres y bobinas que con toda facilidad se extravían.

5.- Para la debida identificación de este objeto, se adjunta a la presente memoria descriptiva una hoja de planos en la que a título de ejemplo, se representan todas y cada una de las partes que lo forman y relación que guardan entre si.

10.- En la citada hoja de dibujos y como figura única queda representado el objeto de la invención con una vista en alzado, mitad seccionada longitudinalmente y la otra mitad en posición de uso y la numeración que en ella figura tiene el siguiente valor.

- 1.- Cuerpo general
- 2.- Tapa del depósito
- 3.- Recipiente contenedor de agujas, alfileres y dedales.
- 4.- Tapa del recipiente -3-
- 5.- Soporte tubular para las bobinas
- 6.- Ramuras perifericas dispuestas en la boca del cuerpo -1-

25.-

30.-



- 7.- Ranuras circundantes dispuestas en el remate superior de la tapa -2-.
  - 8.- Vaciado practicado en la base del cuerpo -1-.
  - 9.- Aletas o tabiques separadores dispuestos en el interior del recipiente contenedor de agujas -3-.
- 5.-

De acuerdo con la adjunta ilustración, el dispositivo está constituido por el cuerpo cilindrico -1- abierto por su parte superior y que se obtura eventualmente por medio de la tapa -2- y que ajusta herméticamente por diferencia diámetro

- 10.- El depósito citado -1- comperta en su interior, en posición vertical y concéntricamente la disposición de soporte de bobinas -5- que permite su cómoda colocación y facilita el giro de las mismas en la fase de devanado en la labor de costura.

- 15.- Los hilos antes mencionados salen al exterior por las ranuras -6- del cuerpo -1- y para su utilización y corte, se hacen pasar a su vez por las ranuras -7- originadas en la parte superior de la tapadera -2-, que dada la especial concepción de las mismas, permiten con facilidad y mediante una ligera presión, el cortado de dicho hilo.

En relación con la tracción efectuada al hilo, la bobina gira libremente sobre su soporte -5- correspondiente.

- 20.- La indicada tapa -2- comperta en su parte central y perpendicularmente en la zona interior, la disposición del alfilerero -3- que lleva alojado en su interior un núcleo de igual sección que en colaboración con unos nervios planos -9-, crea entre el núcleo central y los laterales interiores del propio alfilerero, cuatro zonas para contener agujas o similares, con lo que queda perfectamente clasificados útiles, mientras que la parte superior del mismo, pue-
- 25.-
- 30.-



puede ser aprovechada para alojamiento de otros útiles, como por ejemplo dedales, y obturado dicho alfiletero -3- y de forma eventual con la tapa -4- que presenta perifericamente una zona moleteada o perfilada para servir de medio antideslizante y que facilita su uso.

5.-

Este conjunto podrá ser fabricado en cualquier material, pero con especial preferencia se utilizarán plásticos transparentes, y sus dimensiones serán las más apropiadas según los casos de empleo.

10.-

N O T A

Por último, se declara de novedad y utilidad, las siguientes:

R E I V I N D I C A C I O N E S

15.- 1º.- Un dispositivo perfeccionado para contener bobinas y suministrar hilos para costura, caracterizado esencialmente por comprender un cuerpo general que forma un depósito para las distintas bobinas, siendo este depósito de forma cilíndrica regular y presentando en el plano de fondo, en sentido equidistante y concéntricamente, la disposición de unos soportes verticales e iguales entre sí, previstos para contener las bobinas y permitir su libre giro en relación a la tracción efectuada sobre los filamentos, presentando dicho cuerpo circular en toda su periferia y parte superior, con una sucesión de pequeñas muescas para salida al exterior del hilo dispuesto en cada uno de los soportes.

20.-

25.-

30.- 2º.- Un dispositivo perfeccionado para contener bobinas y suministrar hilos para costura, según la anterior reivindicación, caracterizado esencialmente por comprender una tapa de cobertura del depósito descrito, que se ajusta sobre su parte superior a presión, llevando dicha tapa una zona



periférica rebordeada y en la cual estan previstas a intervalos regulares, unas ranuras por las cuales se hace pasar al hilo y presentando las mismas, aristas vivas para actuar de medio de corte friccional del filamento.

- 5.- 3º.- Un dispositivo perfeccionado para contener bobinas y suministrar hilos para costura, según las anteriores reivindicaciones, caracterizado esencialmente por comprender un alfiletero acondicionado perpendicularmente sobre la parte central e inferior de la tapa, estando dotado este alfiletero de una tapa de cobertura y de un núcleo central, que presenta periféricamente unos nervios planos, que crean por diferencia diametral espacios independientes entre dicho núcleo y las paredes interiores del propio alfiletero y que permite la colocación y clasificación de agujas y alfileres, sustentandose el alfiletero sobre una base soporte constituida en la parte superior y central del plano de fondo del depósito general.
- 10.-
- 15.-

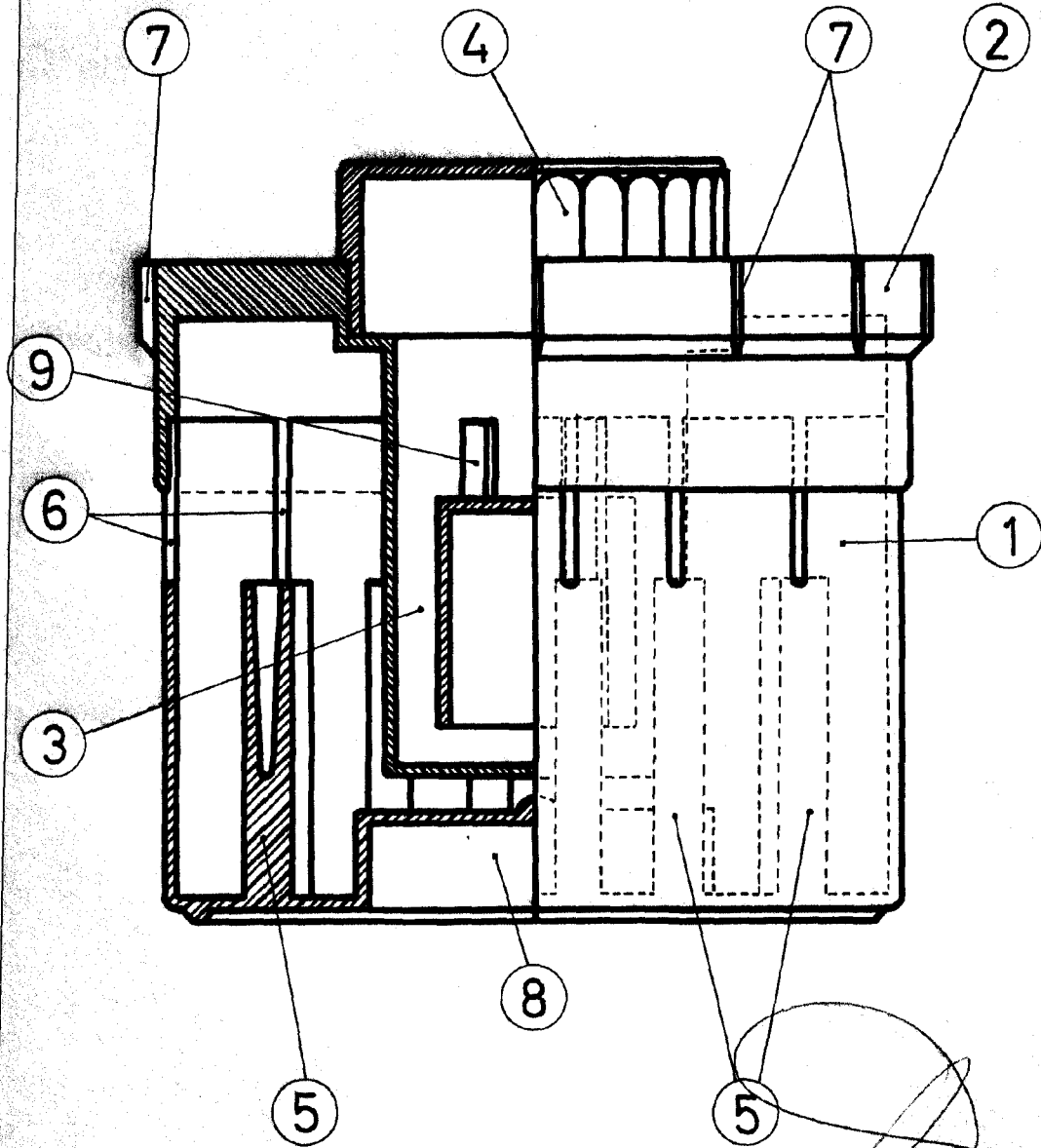
4º.- UN DISPOSITIVO PERFECIONADO PARA CONTENER BOBINAS Y SUMINISTRAR HILOS PARA COSTURA.

Todo ello conforme se describe y reivindica en la memoria que antecede que consta de CINCO hojas escritas a máquina por una sola cara y dibujos que la ilustran.

Madrid, 4 de Octubre de 1.962



95375



ESCALA VARIABLE