



95238

95238

Memoria Descriptiva

para

un Modelo de Utilidad
por veinte años en España

a favor de

Don Victoriano GOMEZ BECI
(de nacionalidad española)

residente en

Madrid. Guzman el Bueno, 62

por:

" DISPOSITIVO PARA LA REPARACION DE CUBIERTAS
SIN CAMARA "

=====



95238

El presente modelo de utilidad se refiere a un dispositivo para la reparación de cubiertas sin cámara, que permite solucionar rápidamente el problema que supone un pinchazo en tales cubiertas, que hoy día requiere la reparación en taller, aparte del traslado del coche o neumático desde el punto de la avería hasta el taller, lo que supone un trastorno bastante grande.

Con el dispositivo que se reivindica, no es necesario, de momento, ni desmontar la cubierta para aplicar el remedio. Consiste en un tornillo de rosca madera que, una vez retirado el objeto punzante que originó el pinchazo, se introduce en el citado orificio ayudándose de un destornillador. Una vez introducido, tanto como se pueda, vuelve a darse aire a la cubierta, pudiendo rodar de nuevo el vehículo, sin necesidad de mas reparación.

Esencialmente el dispositivo consta de dos partes:

- un tornillo de rosca madera que, además de tener cabeza para destornillador universal, presenta una concavidad en la parte inferior de la cabeza, que asegura un mayor apriete de ésta contra la superficie exterior de la cubierta;

- un ovalillo, que presenta un estriado circular en una de sus caras, precisamente la que establece el contacto con el interior de la cubierta; este estriado es concén-



95238

5 . trico y presenta, en la parte exterior de las estrias, un pequeño borde que, al apretar contra la cubierta, forma cierre estanco que impide las fugas de aire. También puede consignarse que proporcionalmente al diámetro es ligeramente superior su grueso al de los ovalillos corrientes.

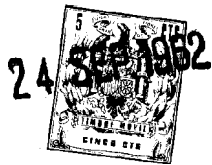
10 El pinchazo a reparar puede producirse en la cubierta en una de las dos partes principales de la misma, la banda lateral o la de rodaje. En cualquiera de los dos casos ha sido probado este sistema de reparación con resultados sorprendentes.

15 Dentro de las reivindicaciones que se establecen pueden fabricarse dispositivos de las formas, tamaños y materiales que se juzgan adecuados, sin que tales variaciones, así como las que puedan introducirse en su presentación y organización, afecten a la esencialidad reivindicada, por lo que los dispositivos para la reparación de cubiertas sin cámara, que se fabriquen, con cualquiera de esas modificaciones, no serán sino variantes protegidas por el presente registro.

20 En esta idea, las figuras corresponden a una forma de ejecución, que se presenta a título de ejemplo de realización, para concretar cuanto se dice en esta memoria descriptiva.

25 Las figs. 1 y 2 ilustran: en A la vista y sección diametral del tornillo, que forma uno de los elementos del dispositivo; y, en B, la proyección del mismo sobre el plano superior de su cabeza. En esta fig. B las flechas X-V indican

95238



la semisección representada en la fig. A.

La fig. 2 corresponde en A a la vista del ovalillo, por el lado de su estriado circular; y, en B, a la vista lateral y sección diametral del mismo, de acuerdo con lo que señalan las flechas Y-Z indicadoras de las secciones de corte.

La fig. 3 muestra la aplicación del dispositivo en la reparación de una cubierta sin cámara.

Con referencia a dichas figuras y a los números que sobre ellas designan las partes y detalles del dispositivo representado, que interesan a los fines de esta memoria, la descripción del mismo es como sigue:

El tornillo (fig. 1) consta de su cabeza 1, con la concavidad 2, dispuesta al lado del vástago y destinada a proporcionar mayor apriete; el vástago 3 de rosca de madera y la punta aguzada 4, que facilita la introducción del tornillo, en el orificio producido por el pinchazo.

El ovalillo 5 (fig. 2) tiene el estriado circular concéntrico 6, y el orificio central roscado 7, para el paso del tornillo 3.

La aplicación del dispositivo se indica en la fig. 3. Pueden ocurrir dos casos: que la reparación se considere de urgencia, y entonces como se indica en 9, se introduce solo el tornillo, sin utilizar ovalillo; y que pueda desmontarse la cubierta y completar la reparación, como se indica en 10, utilizando el ovalillo 5.

En 11 se señala la parte de la banda de roza-

95238



miento que oculta la cabeza del tornillo y evita su desgaste
al rozar con el suelo.

=====

95238



N O T A
= = = = =

El presente modelo de utilidad comprende las siguientes reivindicaciones:

5

1.- Dispositivo para la reparación de cubiertas sin cámara, caracterizado porque está constituido por: un tornillo de rosca madera que, tiene cabeza para destornillador universal, y presenta una concavidad en la parte inferior de la cabeza, que asegura su mayor apriete contra la superficie exterior de la cubierta; y un ovalillo, con un estriado circular en la cara que establece contacto con el interior de la cubierta, y cuyo grueso, proporcionalmente al diámetro, es ligeramente superior al de los ovalillos corrientes.

10

15

2.- Dispositivo según lo reivindicado en el punto anterior, caracterizado porque el estriado es concéntrico y presenta, en la parte exterior de las estrias, un pequeño borde que, al apretar contra la cubierta, forma cierre estanco que impide las fugas de aire.

20

3.- Dispositivo para la reparación de cubiertas sin cámara.

Según se describe y reivindica en la presente memoria descriptiva y se ilustra con los planos que a la misma se acompañan.

Consta la presente memoria de seis hojas foliadas y escritas a máquina por una sola de sus caras.

Madrid, a 24 SEP. 1962
CARLOS ROEB
P. P.
[Signature]

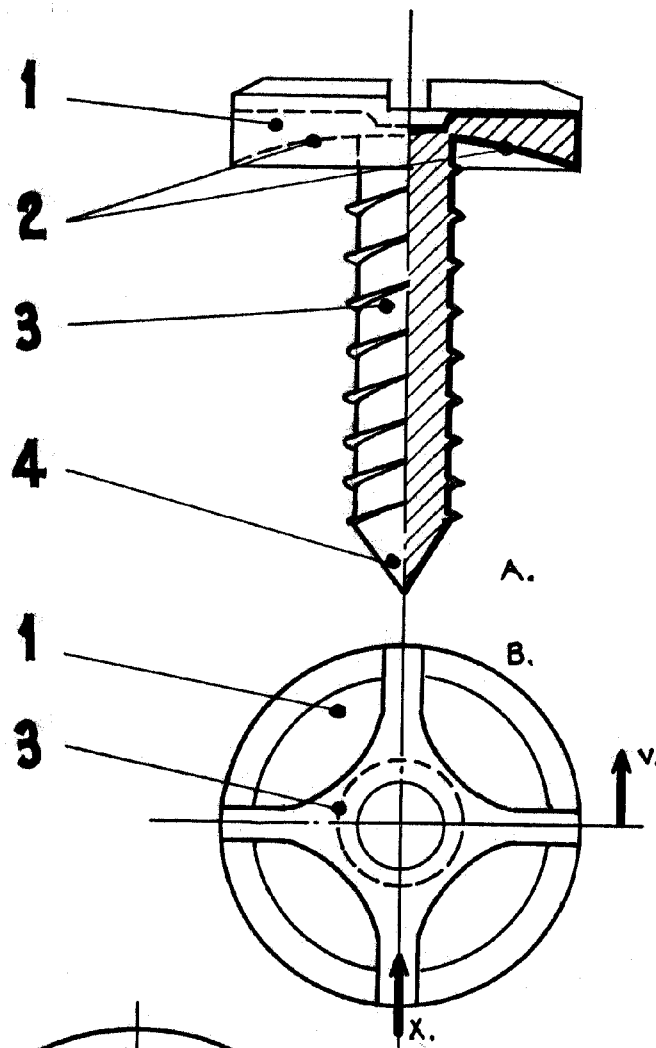


Fig. 1.

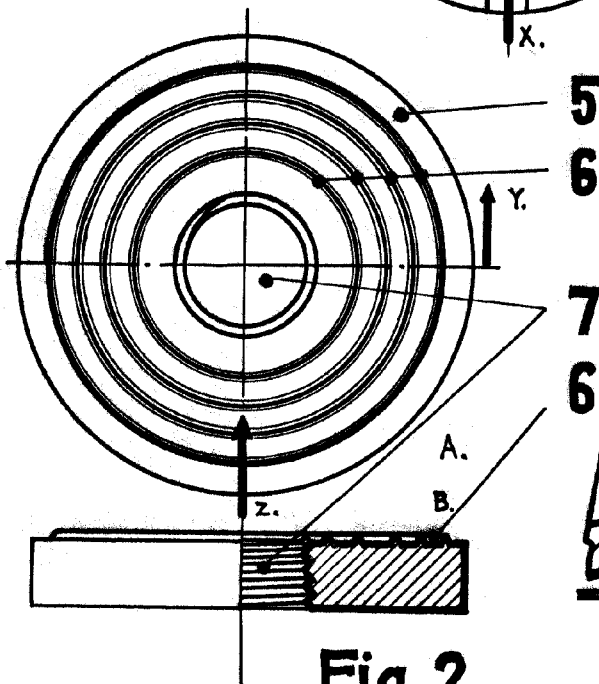


Fig. 2.

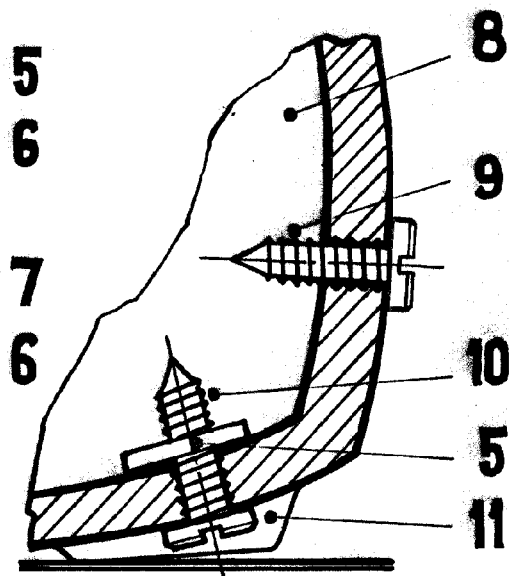


Fig. 3.

ESCALA VARIABLE

CARLOS ROED
P. P.