



75228

MEMORIA

La maquina cuya patente se solicita, esta destinada a la resolucion rapida de los problemas comerciales en que interviene un "tanto por ciento".

En terminos generales, dicha maquina esta formada por dos sistemas de ruedas o discos marcadores. El superior (nº 1 del dibujo) esta dedicado a marcar el "capital" del problema, y el inferior 1'.a presentar las cifras indicadoras del "interes o redito"

Entre ambos sistemas se encuentra una hendidura longitudinal 10. y graduada por la que asoma un piton movil marcador del "tanto por ciento". En la parte inferior del aparato hay una palanquita movil (Fig.6) que sirve para señalar los ordenes de unidades, y a la derecha un manubrio. En la parte inferior existe una llave que obra sobre una pequena excentrica (Fig.9) para ser accionada en el caso especial de que en el problema se den fracciones de "medio por ciento".

En el mecanismo interno de la maquina haremos observar, aunque ya lo sobreentiende cualquier persona tecnica, que cada uno de los sistemas de ruedas o discos marcadores, numerados de 1 a 0, esta montado sobre un eje comun, pero en forma tal que a cada vuelta entera de cualquiera de los discos corresponden diez revoluciones del disco inmediato de la derecha y el avance de una unidad del inmediato de la izquierda.

En el eje del manubrio va montada una rueda especial, la mas esencial e interesante del aparato (Fig.3 nº 6) con dientes escapotables a voluntad segun el avance de una pieza excentrica accionada por el piton exterior 10. del "tanto por ciento".

Restara dar una breve explicacion sobre el manejo de la maquina. Ante todo, se coloca en la cifra correspondiente el indicador 10. central del "tanto por ciento" y si tuviese fraccion de  $\frac{1}{2}$  se acciona ademas la llave de la izquierda. Luego se empieza a marcar el "capital" empezando por la cifra de orden mas elevado para ello se coloca la palanquita (Fig.6) inferior en la ranura del orden que corresponda y se dan al manubrio tantas vueltas como unidades represente el valor absoluto de cada cifra. Al terminar esta operacion, habra aparecido en el sistema o juego inferior 1'. automaticamente, el "interes o redito", con una aproximacion hasta decimas de centimo de peseta

N O T A: La patente debe recaer sobre:

"Una maquina calculadora destinada a resolver rapidamente problemas de comisiones, reditos, descuentos y demas relacionados con la regla de interes simple".

Madrid 17 de Septiembre de 1925.

Adrian Delgado Diaz

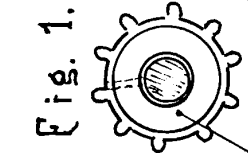


Fig. 1.

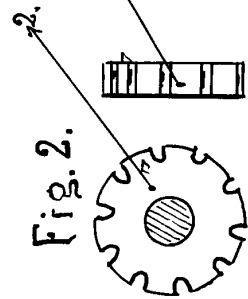


Fig. 2.

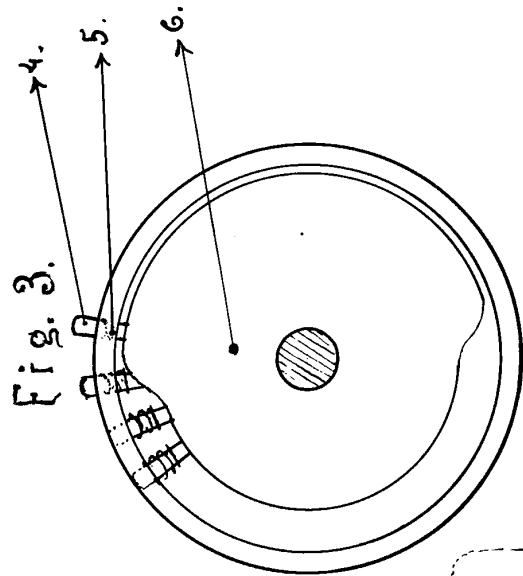


Fig. 3.

Fig. 6.

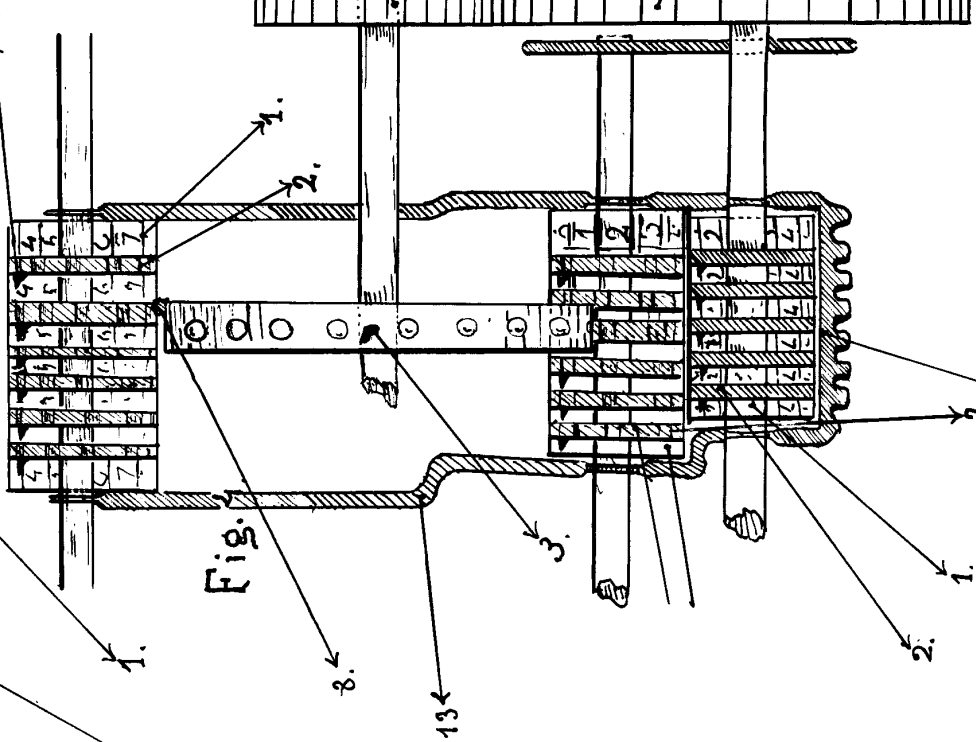
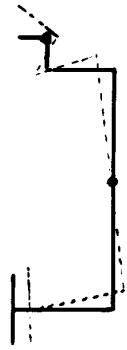


Fig. 4.

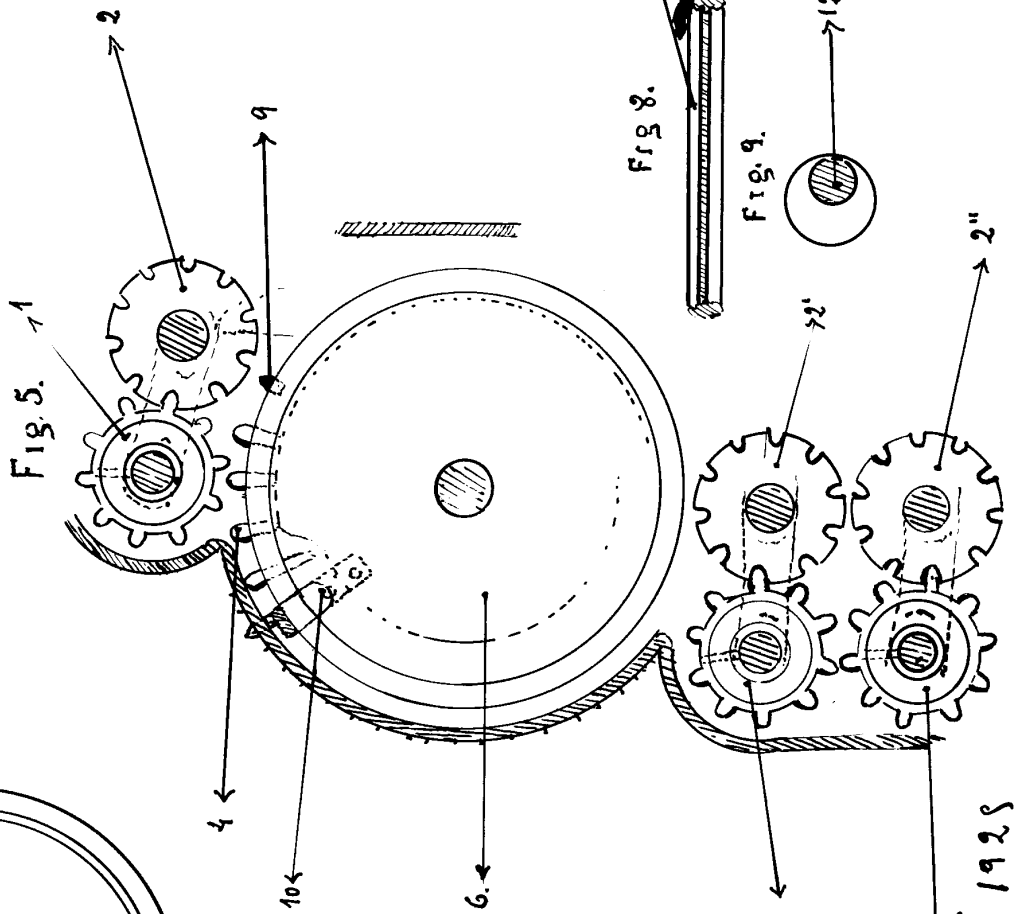
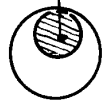


Fig. 5.

Fig. 8.



Fig. 9.



Escuela varillote.  
Madrid 17. Septiembre 1925  
Robrian Delgado Diaz