

94894



2 MAY. 1964

MEMORIA DESCRIPTIVA

que se acompaña a la solicitud de un

MODELO DE UTILIDAD

por VEINTE años en España, por "CONTROL PORTA-
TIL PARA LA ENTRADA A LOS ESPECTACULOS PUBLI
COS"

a favor de

Don BLAS ESCRIG CALVO, de nacionalidad es-
pañola

domiciliado en GRAO-VALENCIA - Calle Serrano
número 19

94894



2 MAY 1934

5

La invención a que se refiere la presente Memoria constituye una novedad industrial con características y ventajas que la hacen merecedora del privilegio de explotación exclusiva que por ella se solicita, de acuerdo con las prescripciones del Estatuto vigente sobre Propiedad Industrial de fecha 26 de Julio de 1.929, texto refundido, publicado el 30 de Abril de 1.930.

10

El Modelo de Utilidad que nos ocupa, como se indica en el enunciado, ha de proteger un control portátil para la entrada a los espectáculos públicos, destinado a controlar exactamente las personas que entran en el espectáculo y que tienen que coincidir, con el número de entradas cortadas por los porteros, no dando lugar a entrar sin la consiguiente localidad.

15

Actualmente los sistemas de control parecidos a éstos, son pesados y de un lento proceso de montaje, por lo que materialmente es imposible, su instalación en aquellos espectáculos de mucha aglomeración de público, máxime si a la terminación del espectáculo, tienen el inconveniente, de dar lenta salida a los espectadores. Está demostrado que lo engorroso de su instalación, y la lenta circulación de público, tanto a la entrada como a la salida, no se ha adaptado a los espectáculos para el control de entradas.

20

25

El objeto que ha de proteger este Modelo de Utilidad previene precisamente estos casos.

30

Un sencillez molinete, de cuatro aspas colocado en sentido horizontal, cuyo eje vertical acciona un mecanismo de control, cuanta golpes, de material ligero (aluminio) y de tal forma estudiada su colocación sobre unos rollos tubulares, protegiendo las tres aspas que no traba-

94894

-3-



35 jan con malla metálica, y estando, a la vista en todo momento, el numerador con las personas por una especie de pasillo, tubular de 1'30 de altura. En el interior del mecanismo de control, y solidario al eje vertical, lleva una rueda catalina de cuatro dientes que, en firme contacto con un trinquete articulado, impide en todo momento retroceder las aspas y descontar lo contado.

40 El conjunto mecánico de control está montado con fuertes pernos sobre una base de chapa gruesa y ésta a su vez sobre la valla tubular, soldada a la estructura metálica tubular. Tiene la propiedad de ser totalmente desmontable de tal forma que con la ayuda de dos personas se puede
45 fácilmente montar y desmontar, por ir encajada en unos orificios practicados en el suelo y firmemente anclados. Su sencillez en el montaje, poco peso y reducido volumen, facilita la instalación de varios por cada puerta de aquellos espectáculos de mucha aglomeración, generalmente en Estadios, Campos de Deportes, Plazas de Toros, etc., donde las
50 puertas son amplias y permiten la colocación de dos o tres por puerta, o acceso. Como detalle de realización de la idea expuesta se acompaña a la presente Memoria un juego de dibujos en que se representa el sistema de control en distintas posiciones y detalles de utilización.

55 En la figura 1ª, letra A, se aprecia la constitución del conjunto, en alzado -1- es el carter cilíndrico fijo en el que -2- es el control o cuenta folpes fijo al mismo; -3- la tapa del Carter; -4- el Trinquete de dirección de la rueda Catalina; -5- el eje vertical de rotación;
60 -6- tapón tuerca de fijación del molinete o aspas; -7- la

94894



1964

base de chapa de sujeción del conjunto Control; -8- tornillo de regulación de holgura del eje principal para dar mayor suavidad a las aspas, según la aglomeración de público; -9- el molinete de cuatro aspas, -10- protección de dichas aspas con malla metálica; -11- la estructura tubular formando un pasadizo de vallas y protección del control; -12- son dos tensores regulables para afianzar sólidamente todo el conjunto de control; -13- base soldada a la columna de tubo para limitar la profundidad de las vallas; -14- cilindros de anclaje de las estructuras tubulares. En la figura 2ª, letra B, muestra en planta la instalación y replanteamiento de tres controles en una puerta de entrada de un espectáculo público. El número -15- señala las cajas metálicas receptoras de localidades, que tienen que coincidir con la numeración de los controles; núm. -2- cuenta golpes, cuatro por vuelta equivalentes a cuatro localidades; -9- muestra la disposición del molinete de cuatro aspas permitiendo en cada ángulo dar entrada a una persona registrando su paso; -10- la protección de los controles con malla metálica; -11- es la estructura tubular de sujeción formando con vallas pasadizos para personas en fila. Evidentemente la colocación de las vallas y controles, de una ú otra forma más o menos simétrica no cambia la esencia de la invención que es la que se reivindica en la siguiente

65

70

75

80

85

NOTA

En resumen: El Modelo de Utilidad que se solicita ha de recaer sobre las reivindicaciones siguientes:

1ª.- CONTROL PORTATIL PARA LA ENTRADA A LOS ESPECTACULOS, caracterizado esencialmente por el hecho de que el dispositivo de control formado por un molinete de cuatro bra-

90

94894

11/1. 1964



95

zos colocado en sentido horizontal, viene sustentado por un grupo de elementos tubulares verticales arriostrados convenientemente y dotados entre ellos de una malla de protección que constituye, a la vez, vallas de dirección para la circulación del público, cada uno de cuyos montantes verticales presenta una extensión inferior prolongada que se ancla a presión en orificios previstos en el lugar de emplazamiento; viniendo reforzado este anclaje a través de pernios tensores que permiten el desmontaje del conjunto al finalizar el espectáculo.

100

2º.- Se reivindica por último, como objeto sobre el que ha de recaer el Modelo de Utilidad que se solicita "CONTROL PORTATIL PARA LA ENTRADA A LOS ESPECTACULOS PUBLICOS".

105

Todo tal y como queda descrito y representado en la presente Memoria que consta de cinco hojas escritas a máquina por una sola cara y dibujos que se acompañan.

Madrid, 29 de Agosto de 1.962

ALFONSO UNGRIA

P.P.

110

Blas Escrite Galco

FIG 1

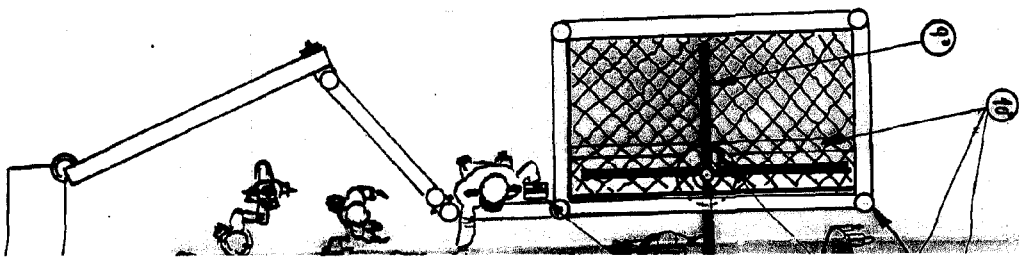
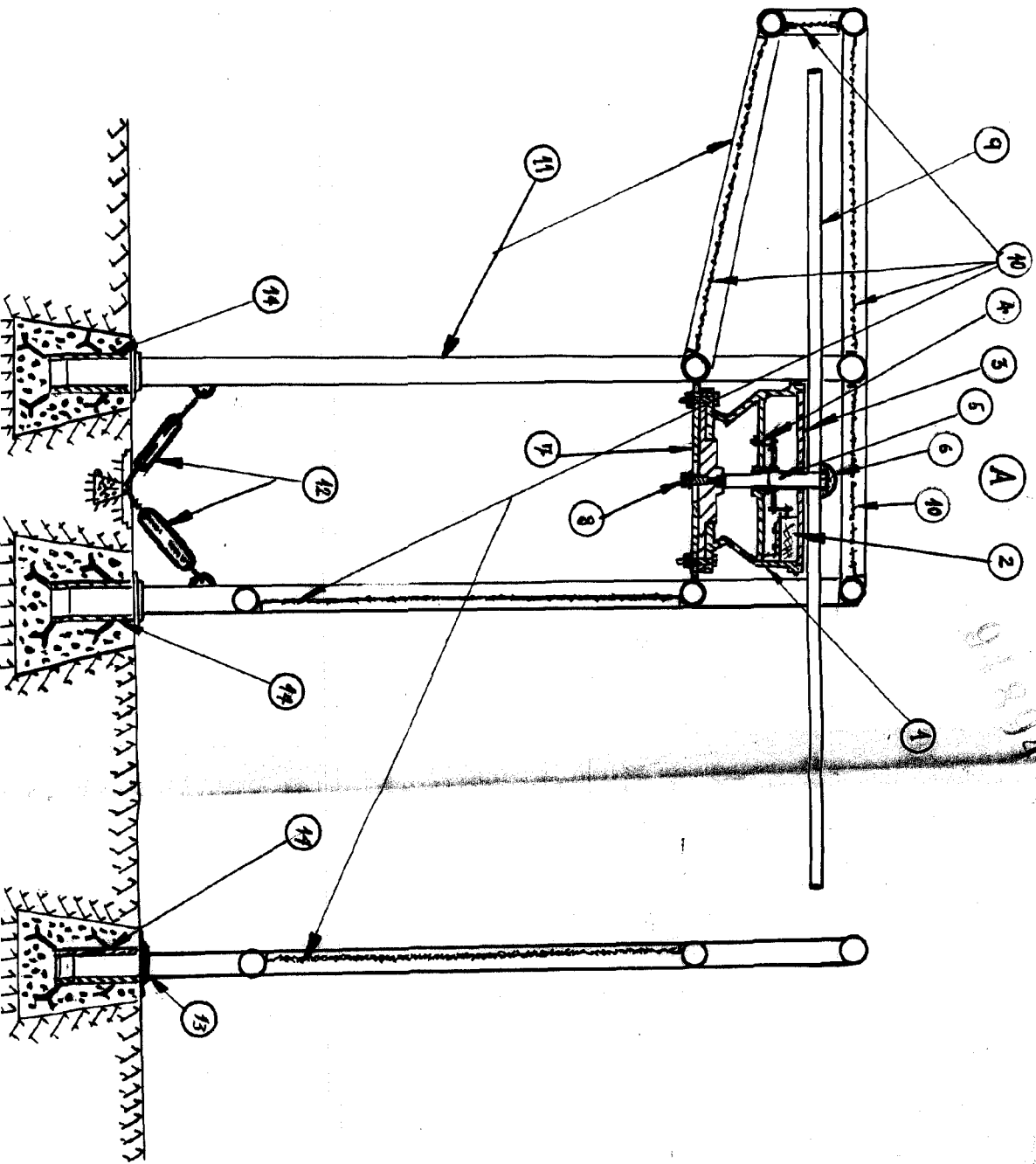
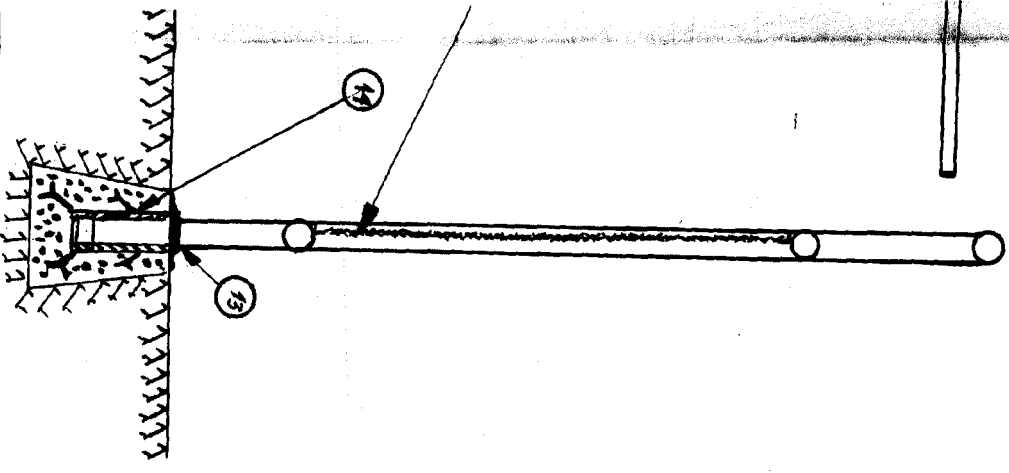
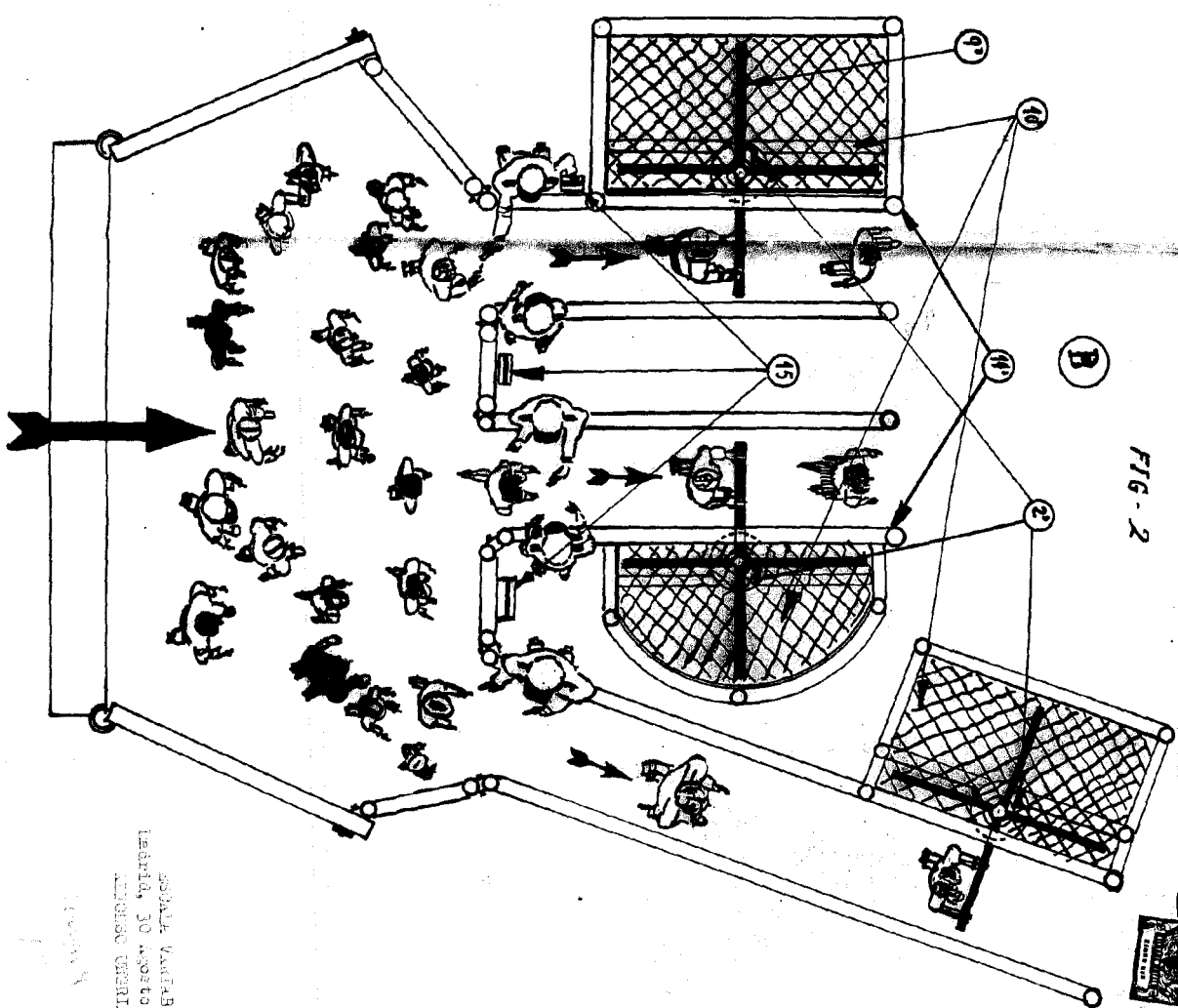




FIG-2

(B)



OSWALD, VANCE B. JR.
 INVENTOR, 30 AVENUE C, 1962
 ALBUQUERQUE, NEW MEXICO

