



P A T E N T E

a favor de

Don Marcelino Padró e hijo

por:

" Grupos de tubos formando bloques ondulados, cuyo asiento simplifica y facilita la colocación ".

Memoria Descriptiva

Estos bloques pueden tener uno, dos, tres, cuatro, cinco, seis o mas tubos, todos en un mismo bloque y separados convenientemente entre si. El material que se emplee para la formación de estos bloques, puede ser de barro cocido, hierro, gres, cemento, caucho, amianto y cemento y de toda clase de materiales o metales que se desee.

Hasta ahora la colocación de las conducciones de cables electricos, de gas y de agua se hacen mediante tubos sueltos o individuales de tal manera que exige una gran mano de obra para colocar una serie de ellos en suelo firme y si se ha de colocar encima de este grupo otro grupo igual o de menor numero de tubos, resulta una obra un poco costosa y dificil en su colocación.



El objeto de esta patente es pues la fabricación de bloques en los cuales haya huecos que formen un tubo o una serie de tubos convenientes de tal manera que tomando el bloque y asentandolo quedan ya colocadas las seis o siete tuberías de que consta el bloque.

Ademas estos bloques son ondulados y de una ondulación tal que cuando se colocan bloques que contengan o no el mismo numero de huecos o tubos, uno encima de otro, las ondulaciones salientes de uno coinciden con las ondulaciones entrantes del otro quedando por decirlo así los dos bloques formando uno solo sin necesidad de mano de obra ni otro material que los una. Las ondulaciones pueden ser tambien angulares.

De esta manera pueden colocarse un numero indeterminado de grupos de tubos o bloques en poco tiempo y con facilidad extraordinaria. Estos bloques pueden utilizarse en la conducción de aguas y tambien ventajosamente para preservar los cables eléctricos y sus similares, tuberías de gas o de cualquier otra clase.

Los huecos de los bloques que forman el tubo pueden ser redondos, cuadrados, ovalados o de la forma que convenga, y pueden construirse tambien curvos para los recorros que pueda haber en la tubería que se instale.

Para fabricar estos bloques se utilizan las maquinas actuales en esta clase de fabricación y los mismos procedimientos que se emplean para fabricar bloques de cemento, amianto etc.

Se construyen los moldes previamente y despues se hace el vaciado en la misma forma que se hacen los tubos que se emplean en la conducción de aguas residuales.

Estos bloques pueden construirse de la longitud deseada y para formar la tubería basta colocar un elemento delante de otro y unirlos o soldarlos con cemento o de otro modo apropiado.

En el plano adjunto se representa una instalación de varias hileras de tubos, siendo la figura 1, un corte vertical por la línea -1--1- de la figura 2.

La figura 2, una vista lateral de la citada instalación.

La figura 3, una vista en perspectiva.



sobre el bloque -1- está colocado el bloque -2- sobre este el -3-, sobre este el -4-, sobre este el -5- y sobre el -5- el -6-, llevando cada bloque los huecos o tubos -7-.

Estos bloques tienen las ondulaciones de tal manera que las de la cara superior -9- de cada bloque puede coincidir perfectamente con la cara inferior -8- del bloque colocado encima y de esa manera pueden formarse y asentarse unas sobre otras las hileras de bloques o grupo de tubos sin necesidad de mano de obra de ninguna clase.

Para la formación de cada hilera de bloques basta colocar un bloque delante de otro y unirlo con cemento o de otro modo cualquiera, teniendo cuidado de que coincidan perfectamente para que el tubo resulte continuo y sin ningún resalto.

N O T A

Se reivindica como objeto de esta patente:

- 1) Bloques ondulados de cemento, barro cocido, hierro, gres, caucho, amianto y cemento o de otro material, en cuyo interior hay huecos circulares ovalados, cuadrados o de otra forma cualquiera, formando tubos.
- 2) En los bloques consignados en la reivindicación anterior la disposición de las ondulaciones de manera que las de la cara inferior de un bloque correspondan con las de la cara superior de otro bloque para poder superponer los bloques, y pudiendo ser estas angulares.
- 3) Grupos de tubos formando bloques ondulados, cuyo asiento simplifica y facilita la colocación.

Barcelona 14 de agosto de 1925.

Marcelino Paredes y hijo

Fig 1.

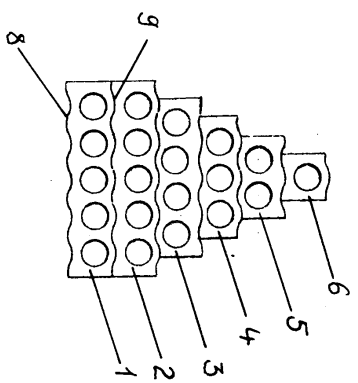


Fig 2.

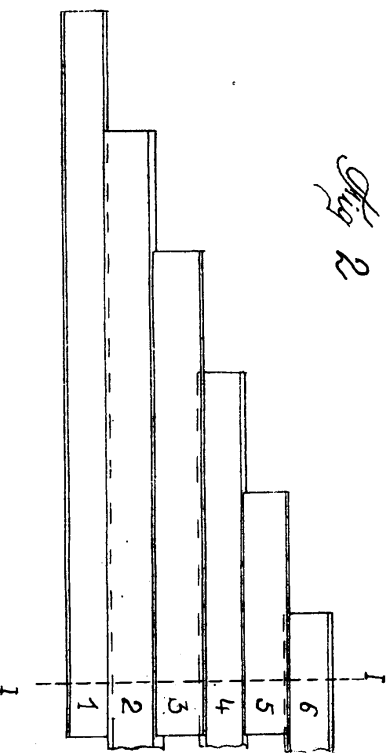
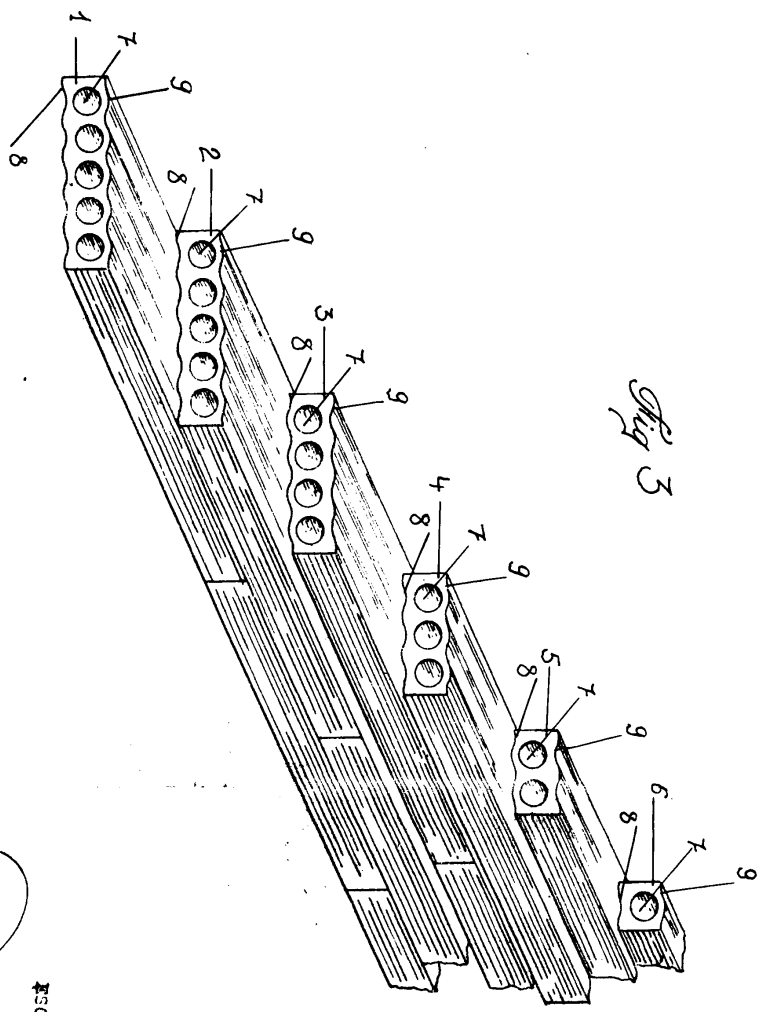


Fig 3.



Sanctin's
 ESCALIA VARADERM