

M E M O R I A    D E S C R I P T I V A

que se acompaña

a la solicitud de



una patente de INVENCION por veinte años en España

a favor de

Don Santiago MOLINA SEMPERE, vecino de O N I L ( A l i c a n t e ),

por

" UN APARATO CIGARRERA-SORPRESA DE SOBREMESA ".

-o-o-o-o-o-o-o-o-

La cigarrera que motiva la solicitud de concesión de la patente de invención por el plazo de veinte años, consta de una caja rectangular de madera A, que encierra en su interior en sentido vertical otra de igual forma y materia B, que se desliza con holgura, subiendo y bajando mediante el empuje de una horquilla D, que hace oficio de resorte, y que recibe en todo su plano el fondo de la caja citada B, bajando esta por su propio peso cuando cesa de actuar la presión que sobre dicho resorte se ejerce con el dedo de arriba hacia abajo.

La citada caja interior B, tiene en su fondo una abertura que dá paso a una tablilla C, fija al fondo de la caja A, tablilla que termina en su parte superior E, en forma de media caña y de mayor dimensión que dicha abertura, a la cual cierra cuando la caja se halla elevada totalmente, tropezando entonces esta en dos especies de gorriones que impiden que las dos cajas se separen, siendo esta la situación precisa para que el cigarro se coloque en la media caña, que al descender la caja interior B, por su propio peso, cerrando la cigarrera como si fuera una sola caja, pre-



senta el cigarro en la abertura F, a disposición del fumador.

En los planos triplicados que acompañan a esta Memoria están representadas las piezas todas descritas, del siguiente modo :

Figura nº 1. - Representa la caja interior B, elevada sobre la caja A, sirviéndole de guía la tablilla C, fija en el fondo de la caja A; en esta posición que está vista de frente teniendo el resorte á la derecha para elevarla, contiene el cigarrillo colocado en la media caña en que termina la tablilla C, que al descender la caja interior por su propio peso presenta el cigarrillo al fumador en la ranura que aparece en la cigarrera cuando forma un solo cuerpo por hallarse cerrada;

Figura nº 2. - Representa la caja vista de costado, con el resorte horquilla que eleva la caja interior B, empujándola hacia arriba por el fondo de dicha caja a la que abarca dicha horquilla resorte, viéndose de perfil la tablilla C, que termina en media caña en su parte superior F, donde recoge el cigarrillo para presentarle en la ranura.

Figura nº 3. - Representa la cigarrera vista de frente y cerrada completamente cuando se halla sobre la mesa o en cualquier otro plano.

Figura nº 4. - Representa la cigarrera cerrada, presentando la tablilla E, que está fija en el fondo de la caja A, cerrando la ranura F, donde ofrece el cigarrillo al fumador.

La letra G colocada en la figura nº 2 indica la disposición que afecta la caja B, en el interior de su fondo, para que los cigarrillos obligados por los planos inclinados que contiene, desciendan hacia la abertura que tiene la caja B en su fondo y se coloque uno de ellos en la media caña que lleva la tablilla C.



- N O T A -

La patente recaerá sobre las reivindicaciones siguientes :

1a. - En un aparato-cigarrera, sorpresa, reivindicación de las dos cajas rectangulares, de madera, A y B, contenidas una dentro de la otra, provista la segunda de una abertura.

2a. - En un aparato cigarrera, sorpresa, según la reivindicación anterior, reivindicación de la horquilla o resorte D que hace funcionar la caja interna B.

3a. - En un aparato-cigarrera, sorpresa, según las reivindicaciones anteriores, reivindicación de la tablilla C fija al fondo de la caja A, que termina en media caña por su parte superior, cuya tablilla, en combinación con el resorte y los gorriones, efectúa la operación de que el cigarro se coloque en la media caña y sobre la abertura F, a disposición del fumador.

4a. - Se reivindica por último como objeto sobre el que ha de recaer la patente de INVENCION que se solicita por veinte años en España,

" UN APARATO CIGARRERA-SORPRESA DE SOBREMESA ".

TODO SEGUN queda expuesto en esta Memoria que consta de 3 hojas escritas á máquina por una sola cara y plamos que la acompañan.

Madrid 17 de AGOSTO de 1925

*Agastin Unguis*  
*P. P. A. Navarro*



CAJA CIGARRERA DE SOBREMESA

Fig. n.º 2

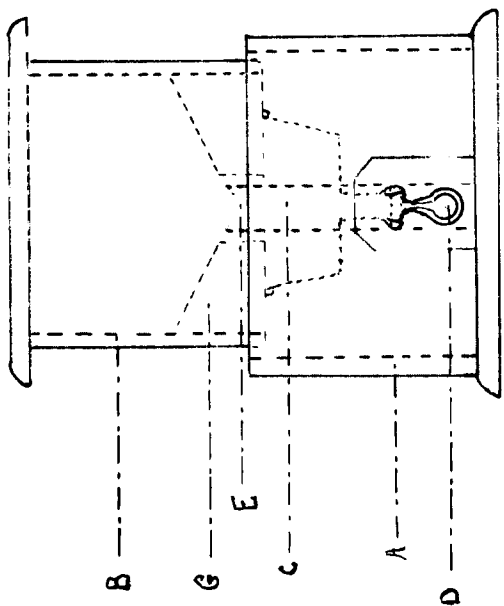


Fig. n.º 1

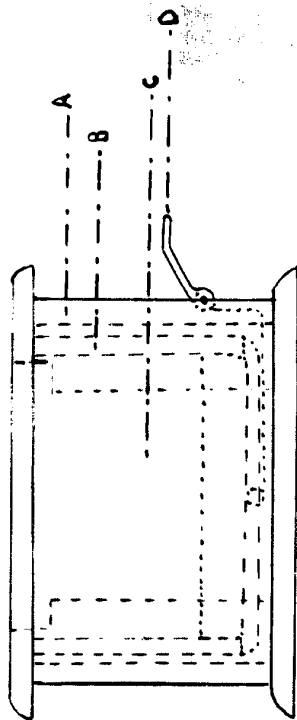
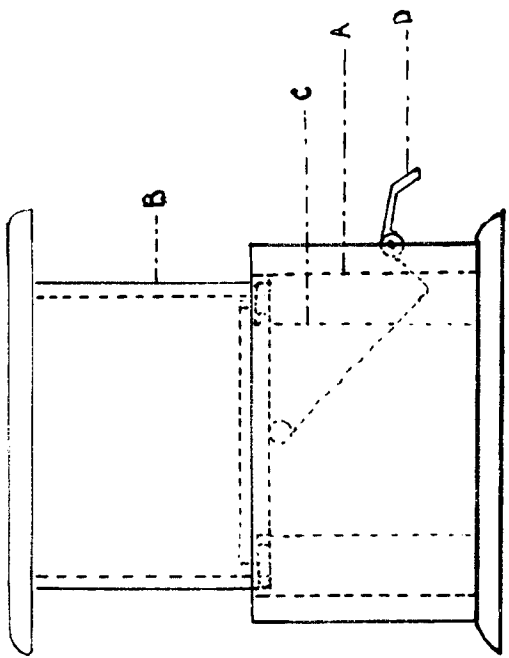


Fig. n.º 3

Escala Variable.  
Madrid 17 Agosto 1925

*A. Krumm*

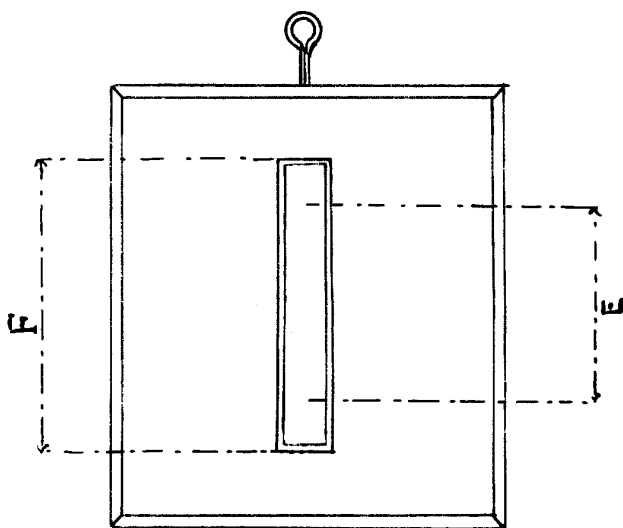


Fig. n.º 4.

Esc. 1/2.