

94717



características de diseño y organización con miras al logro de un producto de positivo interés y que por otra parte, representa marcadas diferencias y ventajas en relación con otras realizaciones conocidas encaminadas al mismo fin específico.

5.-

Esencialmente se caracteriza la cubeta que se comenta por el hecho de poseer incorporadas las guías de apoyo para las bandejas. Tal circunstancia se materializa mediante salientes longitudinalmente horizontales producidos en los laterales, cuyos salientes agrupados por parejas enfrentadas se constituyen en asiento para las comentadas bandejas.

10.-

quedan así anulados y suprimidos los clásicos, agregados o piezas guía que casi generalmente vienen siendo empleados, con la ventaja de la economía lograda y los beneficios prácticos y estéticos conseguidos.

15.-

La organización que se describe y posteriormente se reivindica, presenta por otra parte sobre realizaciones en las que el fin propuesto se logra mediante embuticiones, la importante y trascendental ventaja de no disminuirse la cámara lateral usualmente exigible desde un punto de vista térmico.

20.-

De este modo se anula la pérdida de intensidad frigífera por las zonas en las que, debido a la embutición, el grueso de la cámara interior se disminuye, lográndose un gradiente térmico más constante.

25.-

Una idea más completa del objeto que constituye este Modelo de Utilidad, la proporciona la descripción siguiente al hacer referencia a los dibujos que

30.-

94717



5.-

a ésta memoria se acompañan en los que, de manera un tanto esquemática y exclusivamente por vía de ejemplo, se representan los conjuntos y detalles, más característicos de la idea del invento, al haber referencia a un posible caso de realización práctica.

En dichos dibujos:

10.-

La figura 1ª, es una sección por un plano vertical de la cubeta que se preconiza, apreciándose la especial organización de los órdenes producidos y la bandeja entre ellos alojada.

15.-

La figura 2ª, muestra en vista superior seccionada parcialmente los mismos órdenes de la figura anterior.

20.-

De acuerdo con ello, se hace la aclaración de que mediante el número -1- se indica el cuerpo exterior del frigorífico, siendo -2- el aislante térmico empleado y -3- la cubeta en la que se aprecian los salientes laterales simétricos, -4-, -4'- inferiores a -5-, -5'- superiores entre los que se delimita un cajeadado -6- de libre acceso en sentido horizontal en los que se sitúa la bandeja -7- que queda alojada y retenida por los mismos.

25.-

De éste modo la colocación de la bandeja se efectúa comodamente en sentido horizontal deslizándola por los cajeados ya comentados -6-.

30.-

Con objeto de que la bandeja no salga totalmente de su asiento, facultativamente puede agregarse a las partes posteriores de la misma, algún medio de tope adecuado.

94717



5.-

Con ésta disposición y como ya ha quedado comen-
tado se logra la importante ventaja de anularse pér-
didas de intensidad frigente, circunstancia que se -
produce en otras realizaciones en las que el apoyo de
las bandejas se logra por medio de embuticiones que
disminuyen el grueso de la cámara y por tanto del ma-
terial termicamente aislante -2- empleado.

10.-

Descrita convenientemente la naturaleza del ac-
tual Modelo de Utilidad, como asimismo la forma de po-
derlo llevar a la práctica para convertirlo en una -
realidad industrializable, se hace constar que en el
mismo serán susceptibles de introducir todas aquéllas
modificaciones de detalle que las circunstancias y la
práctica pudieran aconsejar, siempre y cuando que con
las variantes que se introduzcan no se cambie, alte-
re o modifique la esencialidad del objeto descrito.

15.-

NOTA

20.-

Se declaran como de novedad y propiedad para to-
do el territorio español, el contenido de las siguien-
tes:

REIVINDICACIONES

25.-

1ª.- Una cubeta perfeccionada para frigoríficos
caracterizada por el hecho de presentar las caras in-
teriores de las paredes laterales a la cubeta, cajea-
dos horizontalmente longitudinales, enfrentados en -
distintas caras, cuyos cajeados están formados por pa-
rejas de órdenes salientes constituidos por deforma-
ciones hacia el interior de la cubeta de los latera-
les de la misma.

30.-



5.-

2ª.- Una cubeta perfeccionada para frigoríficos, caracterizada porque cada una de las parejas de órdenes comentados en el apartado anterior, que constituyen los cajeados en los que se alojan las bandejas, delimitan una abertura longitudinalmente plana, cuyos bordes convergen hacia los laterales de la cubeta sin solución de continuidad.

10.-

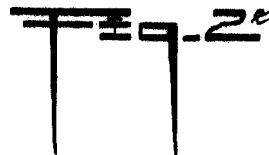
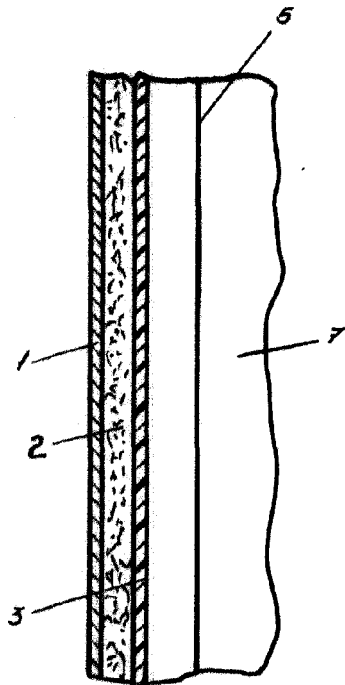
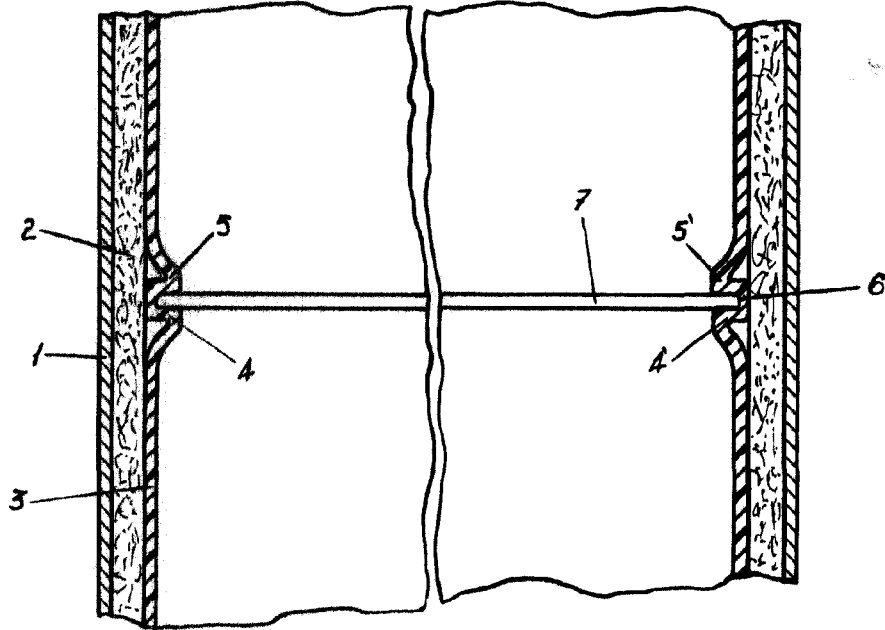
3ª.- "UNA CUBETA PERFECCIONADA PARA FRIGORIFICOS".-

Todo ello, conforme se describe y reivindica en la presente memoria que consta de CINCO hojas escritas a máquina por una sola de sus caras y dibujos que la ilustran.-

Madrid, 17 de Agosto de 1.962.

E. GONZALEZ VACAS
P. P.

94 717



MADRID 17 AGOSTO 1962.-

P.A

ESCALA VARIABLE

E. GONZALEZ-VACAS.-