

94472

31



94472

MEMORIA DESCRIPTIVA.

MODELO DE UTILIDAD.

PAIS : ESPAÑA.

DURACION : 20 AÑOS.

OBJETO : "UN JUGUETE MUSICAL DECORATIVO".

=====

A nombre de : DON AMADEO GIMENO ADRIAN.

Residente en : MANISES (Valencia), General Mola, 22.

Nacionalidad : ESPAÑOLA.

(M. U. 1.379, A-R).



31 J

94472

Tiene por objeto la presente solicitud, la protección en territorio español de un juguete musical decorativo, cuyas características le hacen merecedor del privilegio de Modelo de Utilidad, conforme y al amparo del vigente Estatuto Ley 5.- sobre propiedad Industrial.

Consta en esencia de un muñeco solidario de una peana, la cual posee en su centro un eje que al girarle tensa la cuerda de una caja musical, que reproduce la música apropiada al muñeco representado.

10.- El objeto de la presente invención está ilustrado a título de ejemplo, en una forma de realización, en el adjunto dibujo, en el cual:

La figura 1, es una perspectiva del conjunto del juguete.

La figura 2, representa en planta el mecanismo que produce la música.

A continuación se hará una detallada descripción del juguete musical decorativo que se desea proteger, con referencia al dibujo indicado.

20.- Está constituido en detalle, por haberse previsto un muñeco 1 solidario de una plataforma 2, la cual posee en su centro un eje 3 que se introduce en una peana 4.

El eje 3, enrolla al girarle una cuerda de muelle de lámina 5, la cual queda tensada, produciendo al destensarse el giro de una corona 6, que engrana con un piñón 7, solidario 25.- de una rueda dentada 8, fija en el eje de un cilindro 9, el



el cual gira lentamente.

El cilindro 9 lleva en su superficie una serie de muescas, con pequeñas protuberancias, las cuales en el giro del mismo, hacen vibrar unas láminas elásticas 10, de distintas longitudes, que reproducen el sonido musical deseado, de acuerdo con la colocación de las protuberancias mencionadas.

Las láminas elásticas 10 forman parte de una pieza 11, sujeta al soporte 12 del mecanismo por unos tornillos 13, estando la pieza 11 tensada por un muelle 14 sujeto en los tornillos 13.

La rueda dentada 8 engrana con un piñón 15, solidario de una rueda 16, que engrana con un eje estriado 17 solidario de una rueda 18, que se acopla a un sin-fin 19, el cual posee en su parte superior una lámina 20, que es en consecuencia quién posee un movimiento giratorio con el conjunto del mecanismo, teniendo por objeto este dispositivo parar o poner en marcha el conjunto musical, debido a una palanca freno 21 que actúa sobre la lámina 20.

La palanca 21 sale al exterior de la peana 4 con objeto de accionarla a mano y poner la caja musical en marcha a voluntad.

La música grabada en el cilindro 9 va en consonancia con la región que representa el muñeco solidario de la plataforma 2.

Descrita suficientemente la naturaleza del invento y el modo de llevarlo a la práctica, se hace constar que las disposiciones anteriormente indicadas, son susceptibles de modificaciones, tanto de forma como de materiales, sin que por ello se altere la esencialidad del objeto descrito.



55.-

REIVINDICACIONES.

1ª.- Un juguete musical decorativo, que se caracteriza por haberse previsto un muñeco sobre una plataforma que posee inferiormente un eje, el cual se introduce en una peana provista de un dispositivo reproductor de música, de modo que al girar la peana, el eje de la misma tensa el muelle accionador del dispositivo, poniendo en marcha la plataforma al efectuarse el giro en el sentido contrario y originando un movimiento de rotación del muñeco.

60.-

2ª.- Un juguete musical decorativo, según reivindicación primera, que se caracteriza porque el dispositivo reproductor de música está constituido por un cilindro provisto de unas protuberancias que hacen vibrar unas láminas elásticas, el cual gira debido a llevar fija en un extremo una rueda dentada solidaria de un piñón, que es accionado por una corona sujeta en el eje de la plataforma del muñeco.

65.-

70.-

3ª.- Un juguete musical decorativo, según reivindicaciones anteriores, que se caracteriza por ponerse en marcha o pararse a voluntad el dispositivo, merced a una palanca que sale al exterior de la peana del juguete, la cual opera sobre una lámina volante fija en un sinfin, que engrana sobre una rueda dentada fija en un eje estriado, accionado por una rueda fija en un piñón que es movido por la rueda solidaria del cilindro musical.

75.-

4ª.- "UN JUGUETE MUSICAL DECORATIVO".

Madrid,  
 AMADEO GIMENO ADRIAN.  
 P. A.

94472



Fig. 1

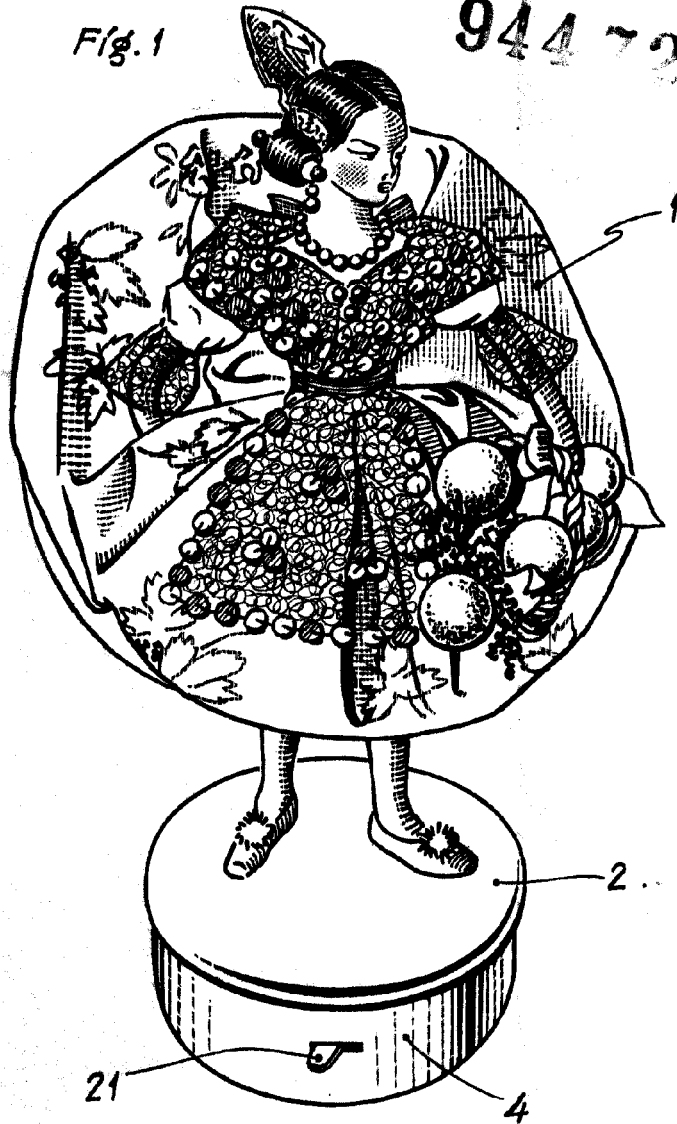
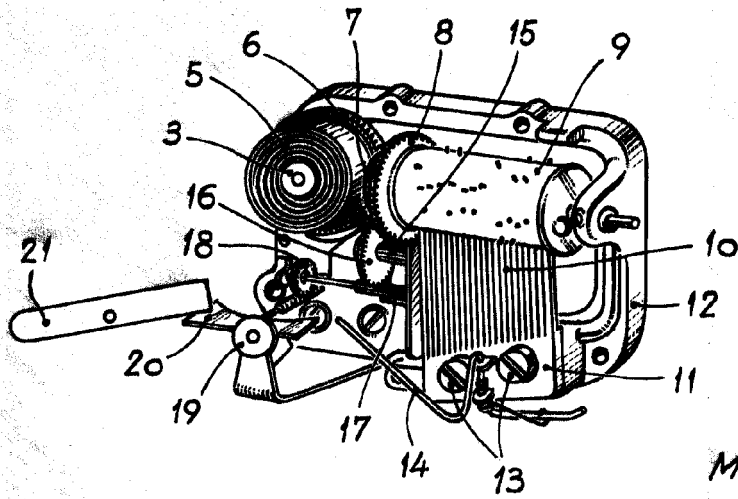


Fig. 2



Madrid, 21 JUL 1902  
P.A.

Escala variable.

*[Handwritten signature]*