

94455

28 JUL. 1962



94455

MEMORIA DESCRIPTIVA
 para solicitar
 PATENTE DE MODELO DE UTILIDAD
 e n
 E S P A Ñ A
 por VEINTE años
 por "REGLA PARA ALBAÑILES"

A nombre de:

Don Manuel HERRERO DIEZ y Don Adrián SAN JOSE
 CUERVO, ambos de nacionalidad española,

domiciliados en:

VALLADOLID, calle Salamanca, número 25

=====

El objeto de la presente solicitud de patente de modelo de utilidad, se refiere a una regla para albañiles, cuyas características de novedad le confieren la cualidad de aportar, a la función a que se destina, las siguientes ventajas:

5



a.- Posibilita la correcta comprobación de verticales.

b.- La verticalidad la comprueba en dos planos ortogonales.

10 c.- Es realizable en madera, materiales moldeables o cualesquiera otros adecuados.

d.- Es ligera, resistente y duradera.

15 En el adjunto plomo se ha representado, en dos variantes, una realización del modelo de que se trata.

Las figuras 1 a la 6 representan la primera variante con canal longitudinal en media caña.

Las figuras 7 a la 12 representan la segunda variante con canal de sección triangular.

20 Como puede apreciarse, la figura 1 es una sección, según EF de la figura 2.

La figura 2 es una vista en alzado lateral.

La figura 3 representa una sección, según AB de la figura 2.

25 La figura 4 es una sección, según GH de la figura 5.

La figura 5 representa un alzado lateral en vista girada 90° respecto a la figura 2.

30 La figura 6 es una sección, según CD, de la figura 5.

La figura 7 es una sección, según EF de la figura 8.

La figura 8 representa un alzado lateral de la segunda variante.

35 La figura 9 es una sección, según AB, de la



figura 8.

La figura 10 es una sección, según GH, de la figura 11.

40 La figura 11 es un alzado lateral en vista girada respecto a la figura 8, y

La figura 12 es una sección, según CD, de la figura 11.

45 La regla de que se trata, puede comprobarse que consiste en un cuerpo prismático alargado hueco (1), con sección normal en cuadrado, llevando en cada cara lateral una canaladura (2), que puede ser en media caña o triangular, insertándose, en dos caras adyacentes y a diferente altura, niveles de burbuja (3) perfectamente
50 visibles desde el exterior, comprobadores de verticalidad, yendo las empallas en un bloque transparente, de plástico, fundido en la misma regla formando cuerpo con ella.

Este modelo es realizable en cualesquiera tamaños y materiales adecuados, siendo susceptible de toda clase de modificaciones de detalle que no alteren su fundamento.
55

-:- **NOTA** -:-

Los puntos de invención propia y nueva que se presentan para que sean objeto de esta patente de modelo de utilidad, en España, por veinte años, son los siguientes:
60

1º.- Regla para albañiles, caracterizada por que consiste en un cuerpo hueco prismático alargado con canaladuras longitudinales centradas en sus caras laterales, llevando este elemento insertos, en dos caras adyacentes y con diferencia de altura, dos niveles de bur-
65

9 4 4 5 5

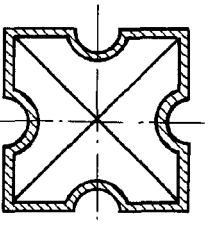


FIG-1

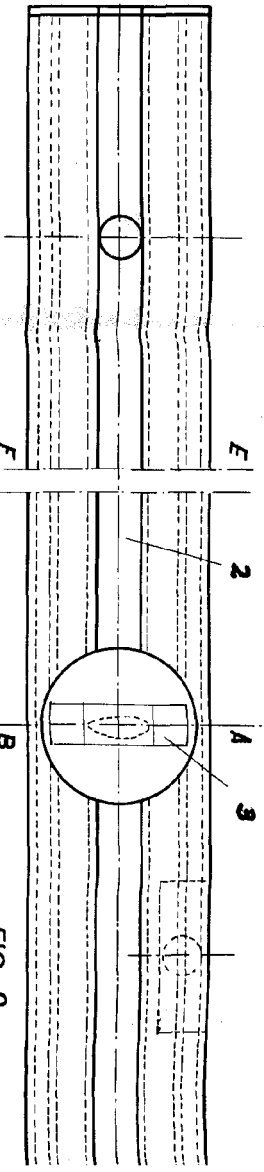


FIG-2

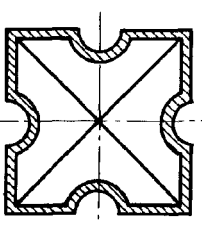


FIG-4

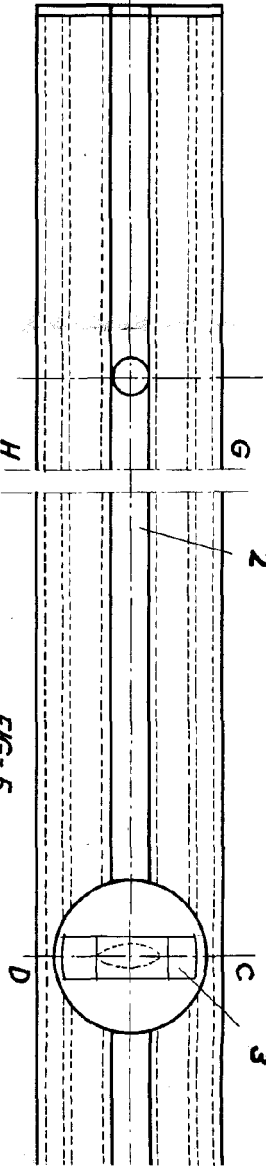


FIG-5

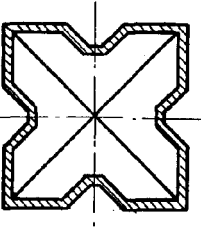


FIG-7

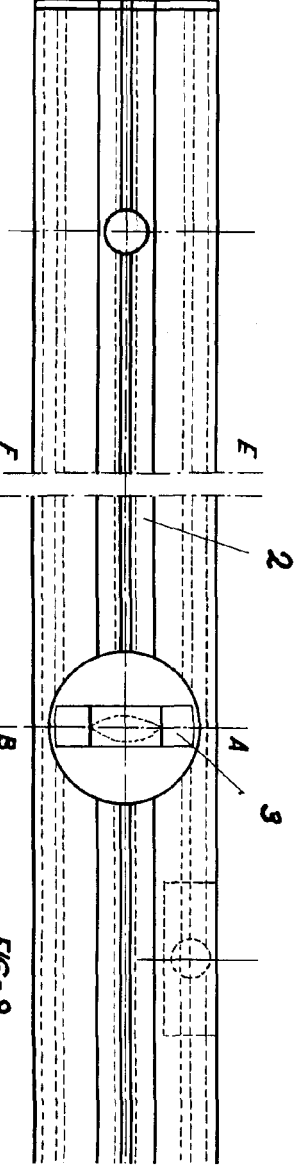


FIG-8

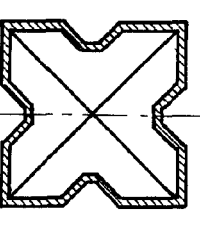


FIG-10

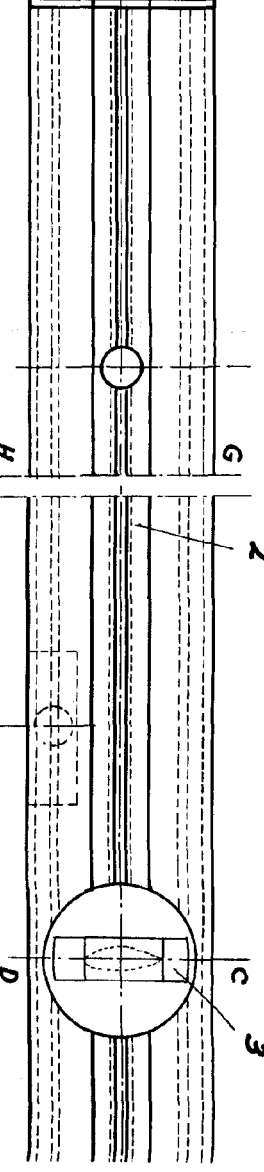


FIG-11

Escala variable

Hoja única

94455

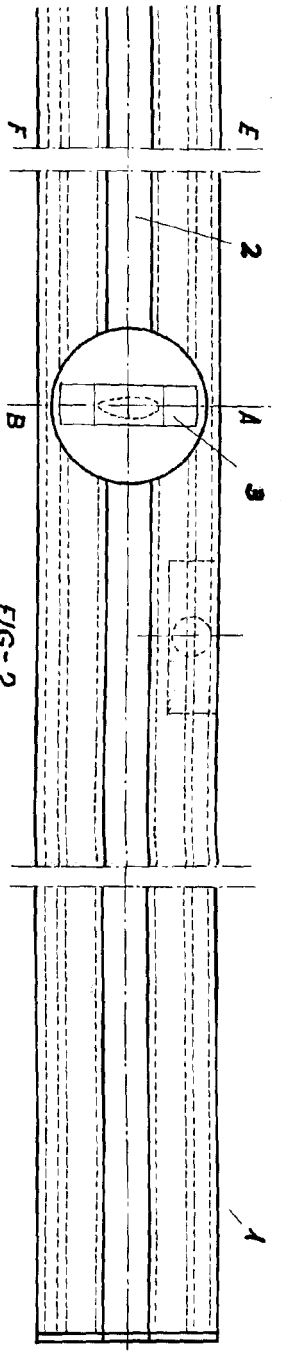


FIG-2

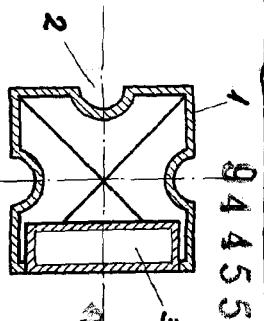


FIG-3

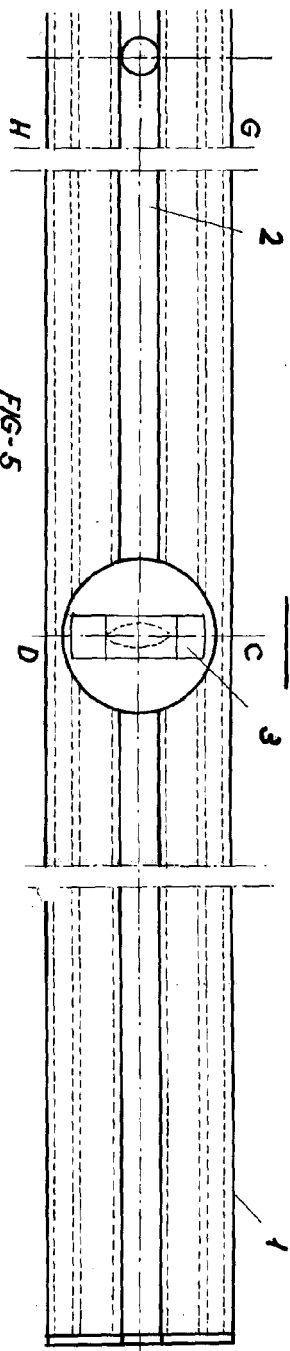


FIG-5

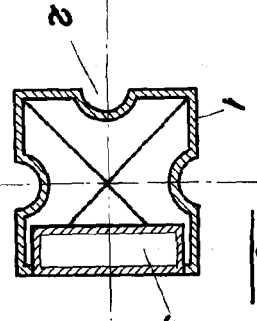


FIG-6

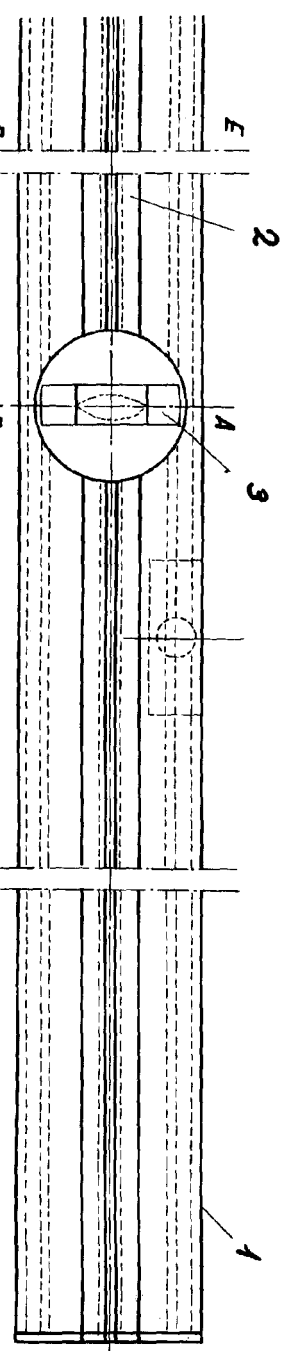


FIG-8

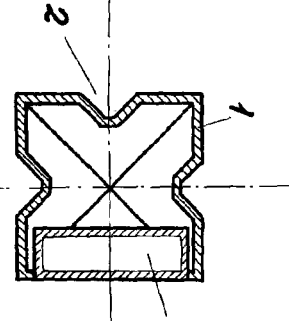


FIG-9

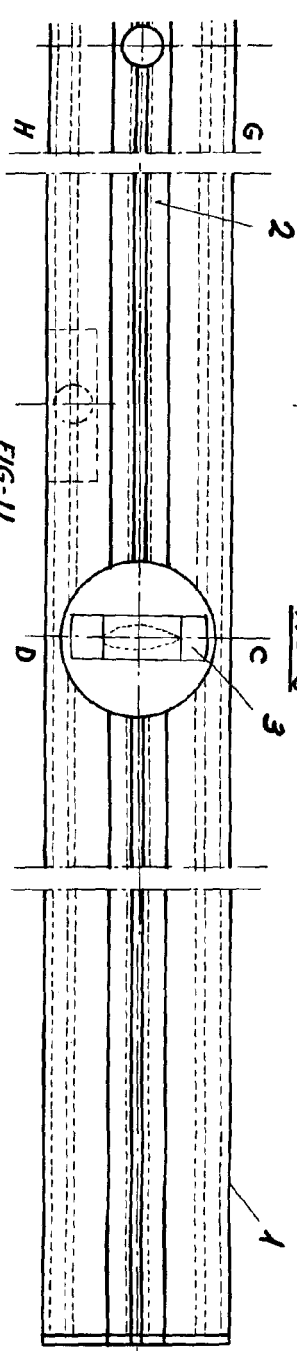


FIG-11

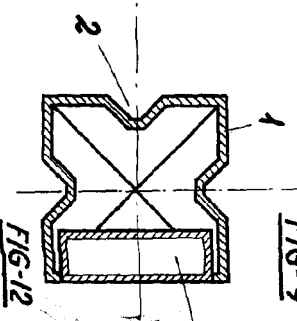


FIG-12