



94343

MODELO DE UTILIDAD

por 20 años

a favor de INDUSTRIAL ELECTRÓNICA AZNÁREZ, S.A., sociedad mercantil española, domiciliada en Barcelona, Artá, 10 y 12. por: "ALOJAMIENTO PARA LA INSTALACIÓN DE PILAS EN CAJAS DE APARATOS RADIO-RECEPTORES". - - - - -

MEMORIA DESCRIPTIVA

El presente modelo de utilidad tiene por objeto un alojamiento para la instalación de pilas en cajas de aparatos radio-receptores, particularmente los del tipo de funcionamiento por transistores.

El alojamiento de referencia forma parte de la pared de la caja del aparato, siendo prolongación de tal pared, cuya prolongación muestra una concavidad de curvatura que corresponde aproximadamente al diámetro de tales pilas, las cuales, aparte de quedar debidamente retenidas en el alojamiento

94348

- 2 -

30 JUN



en cuestión con los medios usuales más adecuados para su  
conexión a la instalación radioeléctrica, quedan aseguradas  
en dicha posición y protegidas con ayuda de una tapa de  
quita y pon ajustable y fijable en la boca de este alojamiento  
5 y portadora de unas aletas interiores curvadas en las que  
toman apoyo tales pilas, que quedan, de esta manera, indepen-  
dizadas de la antedicha instalación.

Con el fin de facilitar la explicación, se acompañan  
a la presente memoria descriptiva unos dibujos, en los que  
10 se ha representado un caso práctico de realización, que se  
cita a título de ejemplo, no limitativo del alcance del  
modelo.

En los dibujos:

La figura 1 es un alzado frontal esquemático que  
15 muestra la disposición del alojamiento en la caja de un  
aparato radio-receptor.

La figura 2 es una sección transversal del alojamiento  
por la línea II-II indicada en la figura anterior.

Este alojamiento comprende una pared que, siendo con-  
20 tinuación de la pared posterior -1- de la caja del aparato  
radio-receptor, presenta un tramo inferior cóncavo exterior-  
mente -2- de sección sustancialmente semicircular, del que se  
prolonga una porción inclinada -3-, unida por su punto bajo a  
la base -4- de la caja, todo lo cual da lugar a una cavidad  
25 para la instalación de las correspondientes pilas -5-, cuya  
cavidad presenta en sus extremos los correspondientes y usuales  
medios para la conexión de dichas pilas -5- a la instalación  
radio-eléctrica, de la que tales pilas quedan independizadas  
gracias a la referida conformación -2- de la pared.

30 El alojamiento queda completado con una tapa exterior



protectora -6- de quita y pon que queda enrasada con la pared -1- y con la base -2- de la caja y está dotada de una aleta longitudinal inferior -7- destinada a encajar en un rebaje -8- previsto en la zona inclinada -3- del alojamiento:

5 La tapa -6- se fija a la caja con tornillos -9- o por otros medios apropiados, siendo portadora en su cara interna de unas aletas superiores -9- y de otras inferiores -10- de perfil curvado y adecuadamente distribuidas, en las que toman apoyo las pilas -5-, cuya inmovilidad queda, así, totalmente asegu-

10 rada, evitándose su desconexión a pesar del traqueteo a que pudiese estar sometida la caja del aparato al ser trasladada de un a otro lugar.

La precitada porción inclinada -3- facilita la rodadura de las pilas -5- hacia el exterior para su extracción en el momento de proceder a su recambio.

15

El modelo, dentro de su esencialidad, podrá ser llevado a la práctica en otras formas de realización, que difieran sólo en detalle de la indicada a título de ejemplo, a las cuales alcanzará igualmente la protección que se recaba. Podrá, pues,

20 fabricarse este alojamiento en cualquier forma y tamaño, con los medios, accesorios y materiales más adecuados, por quedar todo ello comprendido en el espíritu de las reivindicaciones.

N O T A

Se reivindica como objeto del presente modelo de

25 utilidad:

1.- Alojamiento para la instalación de pilas en cajas de aparatos radio-receptores, caracterizado esencialmente por estar constituido por una prolongación de la pared de la caja que presenta una conformación exteriormente cóncava que se

30 corresponde aproximadamente con la del diámetro de las pilas,

94343

- 4 -

10 JUL



las cuales, quedan, de esta manera, separadas del resto de los accesorios de la instalación radioeléctrica, completándose el conjunto con una tapa amovible dotada de medios de ajuste y fijación a la boca de la expresada concavidad de la pared exterior de la caja.

2.- Alojamiento para la instalación de pilas en cajas de aparatos radio-receptores, según la anterior reivindicación, caracterizado porque la tapa posee medios para asegurar la inamovilidad de las pilas dentro del alojamiento, determinados por unos juegos de aletas superiores e inferiores de perfil cóncavo que sobresalen de la cara interior de dicha tapa y en las que toman apoyo en forma ajustable las aludidas pilas.

3.- Alojamiento para la instalación de pilas en cajas de aparatos radio-receptores.

Consta la presente memoria descriptiva de cuatro hojas, mecanografiadas, foliadas, numeradas y escritas por una sola cara, acompañada de una hoja de dibujos.

Barcelona, para Madrid, 10 de Julio de 1962.

INDUSTRIAL ELECTRÓNICA AZNÁREZ, S.A.

P. A.

MANUEL DE RAFAEL

P.P.

FIG. 1

94343

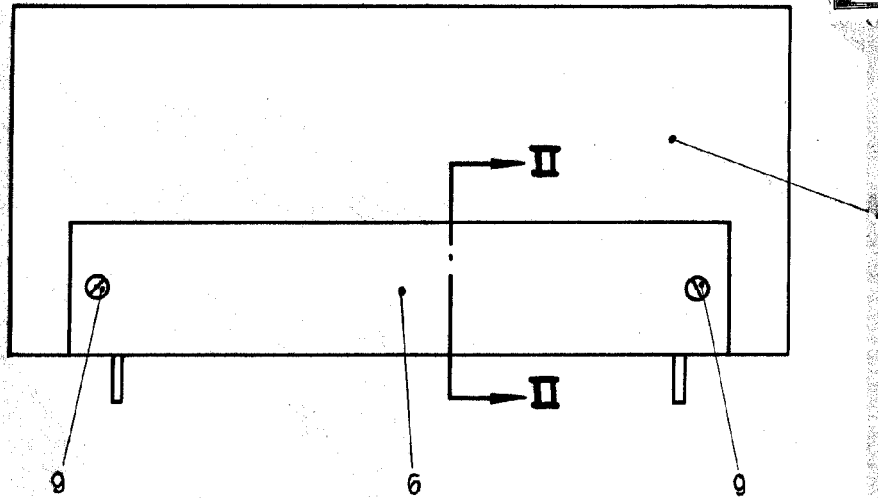
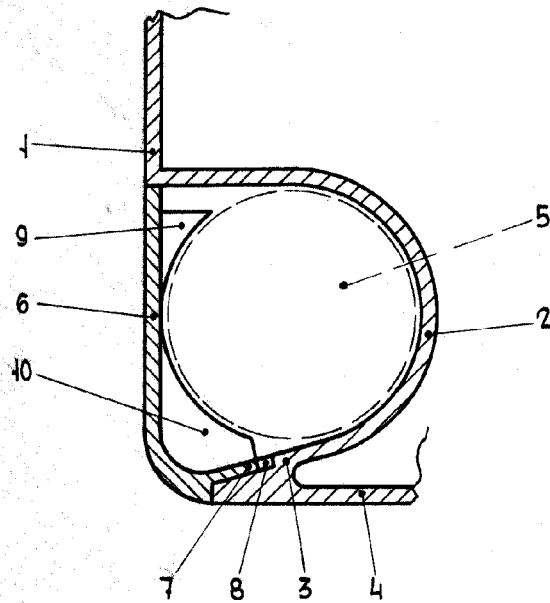


FIG. 2



Barcelona, 10 Julio 1962

p. a.

MANUEL DE RAFAEL

P.P.

Escala variable