

94225

5 JUL



Carpeta núm. 5.557.

Expediente núm.

MODELO DE UTILIDAD

a favor de

Dn. ANTONIO BALCELLS SURIS, de nacionalidad cubana,  
5 domiciliado en Barcelona, calle Renart nº 8,

por:

"ASA PERFECCIONADA"

-o00o-

MEMORIA DESCRIPTIVA

10 El presente modelo de utilidad se refiere a  
un asa perfeccionada ,en especial aplicable a vehículos au  
tomóviles para servir de agarradero al entrar y salir del  
vehículo, si bien puede emplearse igualmente en maletas y  
similares, cual asa se distingue de las conocidas y emplea  
15 das hasta la fecha por la sencillez de su concepción y eco  
nomía de su fabricación, cualidades a las que se suma un  
perfil cómodo para la mano que deba asirse a ella.

Esencialmente se caracteriza por estar cons-  
tituida a base de un alma metálica de sección circular, so  
20 bre la que se ha moldeado una envolvente plástica. Esta en  
volvente adopta una sección transversal sensiblemente trian  
gular, pero de lados y ángulos redondeados, y se caracteri  
za por no ser llena, sino esencialmente hueca; alrededor  
del alma metálica existe un anillo de material adherido a  
25 la misma y que se une al anillo externo que sigue y forma

94225

-2-



el perfil exterior, mediante adecuados nervios. El alma me-  
tálica sobresale por los extremos del asa y presenta file-  
teadas dichas extremidades, las cuales pasan a través de unos  
casquillos y de unas juntas elásticas planas por una de sus  
30 caras y con un bordón en la otra, cuyos casquillos envuel-  
ven los extremos de la envolvente plástica; dichas extremida-  
des fileteadas, una vez han pasado a través del cuerpo al que  
deben fijarse, reciben unas tuercas para el fijado del conjun-  
to. Un pasador que atraviesa el casquillo y a la extremidad  
35 fileteada, colocado entre dicho casquillo y la junta elásti-  
ca, impide, al apretar la tuerca, ceda el perfil o envolven-  
te plástica.

Sin que ello signifique restricción alguna  
a la generalidad del asa descrita, en las figuras de la hoja  
40 adjunta y en todo lo que sigue nos vamos a referir a un caso  
concreto de realización práctica del asa, a título simplemen-  
te ilustrativo, no limitativo.

En la figura 1 se muestra el perfil exte-  
rior del asa -1- que se reivindica, los casquillos extremos  
45 -2- y juntas elásticas -3-, atravesados por los extremos fi-  
leteados -4'- del alma metálica -4- del asa, portadoras de las  
tuercas -5-. Entre los casquillos -2-, a los cuales atravie-  
sa, y las juntas elásticas -3-, se ha dispuesto un pasador  
que, igualmente, atraviesa las extremidades fileteadas -4'-,  
50 con miras a impedir ceda el perfil exterior -1- al ser apre-  
tadas las tuercas -5-.

En la figura 2 se muestra un corte trans-  
versal del cuerpo del asa, según la línea A-A de la figura 1,  
que pone de manifiesto al alma metálica -4- al perfil -1-  
55 de la envolvente, pudiendo apreciarse en la citada envolven-

94225

-3-



te, los huecos -6- existentes en ella . Igualmente se mues-  
trans los casquillos -2- y juntas elásticas -3-, atravesados  
por los extremos fileteados -4'-del alma metálica -4-,  
portadores de las tuercas -5-, y el pasador que atraviesa a  
60 los citados casquillos -2- y extremidades fileteadas -4'-,  
dispuestos entre los mencionados casquillos y juntas elás-  
ticas.

No alterarán la esencialidad del presente  
modelo, todas aquellas modificaciones de caracter secundario,  
65 como son forma general del asa, objeto a que se aplique, ma-  
teriales, dimensiones, ni en general cuantas no supongan va-  
riación esencial del objeto fundamental descrito.

#### N O T A

Se declara de novedad en España el conteni-  
70 do de las siguientes

#### REIVINDICACIONES

1. Asa perfeccionada, esencialmente caracteri-  
zada por estar constituida por un alma metálica de sección  
circular, sobre la cual se ha dispuesto una envolvente plás-  
75 tica de sección transversal sensiblemente triangular redondea-  
da y fundamentalmente hueca, cuya envolvente forma un anillo  
interno adherido al alma citada y un anillo externo, que si-  
gue el perfil indicado, unidos ambos por adecuados nervios.

2. Asa perfeccionada, según la reivindicación  
80 1, caracterizada en que las extremidades del alma metálica so-  
bresalen de los extremos de la envolvente y pasan a través de  
unos casquillos y juntas elásticas que circundan los extre-  
mos del cuerpo del asa, cuyas extremidades han sido filetea-

94225

-4-

15 JUL 1962



das y son portadoras de unas tuercas.

85

3. Asa perfeccionada, según las reivindicaciones 1 y 2, caracterizada por la existencia de unos pasadores que, atravesando a los casquillos y las extremidades fileteadas del alma metálica, quedan dispuestos entre las citadas casquillos y las juntas elásticas, impidiendo ceda  
90 el perfil exterior del asa al ser apretadas las tuercas.

#### 4. ASA PERFECCIONADA.

Todo, tal y conforme se describe y reivindica en esta memoria que consta de cuatro hojas escritas a máquina por una sola de sus caras, y se ilustra en las figuras de la hoja que la acompaña.  
95

Barcelona, 5 de julio de 1962.

p.a.

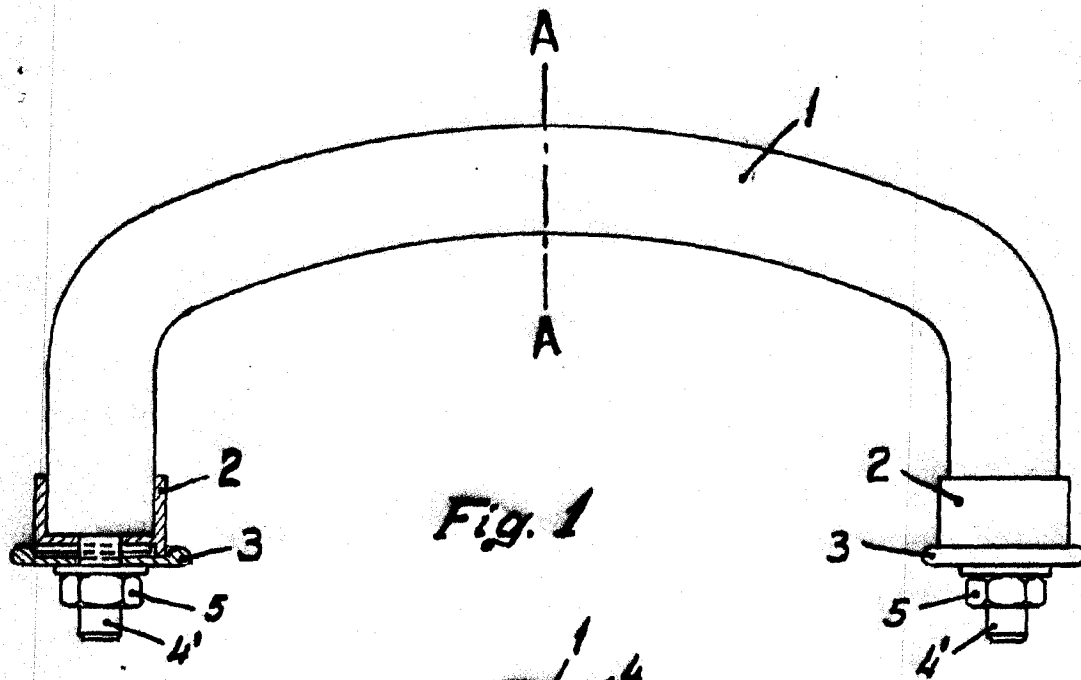


Fig. 1

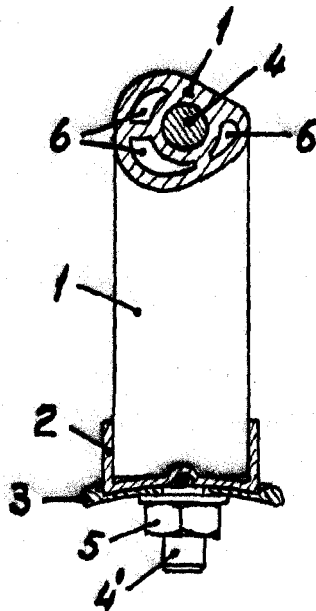


Fig. 2

ESCALA VARIABLE.

Barcelona, 5 de julio de 1962.

P.S.