

94162



94162-

MODELO DE UTILIDAD

que se solicita en España, a nombre de Don Clemente Sierra Brasa, de nacionalidad española, domiciliado en La Coruña, Juana de Vega, 33, por "DISPOSITIVO CIERRE CON TAPA APLICABLE A ENVASES TUBULARES COMPRIMIBLES"

MEMORIA DESCRIPTIVA

El presente modelo de utilidad comprende un dispositivo cierre con su tapa independiente para aplicar a envases en forma de tubos comprimibles de aluminio, de donde se desaloja la sustancia contenida por presión, el cual permite regular constantemente la cantidad a aplicar, eliminando los agentes intermedios, como paños, cepillos, etc.

5.

Su especial empleo, está concebido como útil imprescindible para la limpieza y conservación de calzado como asimismo toda clase de pieles curtidas.

10.

La primordial ventaja que ofrece este modelo estriba en que por sus características propias, ha sido creado para su adaptación a tubos comprimibles de aluminio o análogos, con salida del contenido por presión y no por gravedad, como ocurre con otros envases rígidos conocidos en la actualidad.

15.

Su descriptiva, ilustrada gráficamente, es como sigue:

Consiste en un cuerpo (B) que se adapta mediante un paso de rosca en su contorno interno sobre los tubos envases comprimibles, cuyo cuerpo constitutivo de la boca propiamente



te del envase, en su centro lleva dispuesto un orificio para la salida por presión de la sustancia contenida, y adherida a toda la superficie circular externa, cubriendo por tanto dicho orificio, va dispuesta formando cuerpo, una almohadilla esponjosa (C) que, además de distribuir uniformemente la crema o materia reparadora por la piel a lustrar, absorbe el exceso consiguiente.

5. Complementa el referido cuerpo-cierre, una tapa (A) que lo cubre en su totalidad, provisto en su interior de un vástago solidario que nace desde la parte central de su superficie y que a manera de punzón, atravesando la almohadilla esponjosa, mantiene desobturado el orificio por el que sale el contenido del tubo.

10. Descrita suficientemente la naturaleza de la invención, es obvio hacer constar que los materiales, dimensiones y formatos componentes de la misma, serán variables puesto que ello no varía su esencialidad, cuya exclusiva de explotación se solicita por término de VEINTE AÑOS, en todo el territorio nacional, mediante la siguiente nota de:

15. 20.

REIVINDICACIONES

1ª.- Dispositivo cierre con tapa aplicable a envases tubulares comprimibles, que se caracteriza por un cuerpo que se adapta mediante un paso de rosca en su contorno interno sobre los tubos envases comprimibles, cuyo cuerpo constitutivo de la boca propiamente del envase, en su centro lleva dispuesto un orificio de salida por presión de la sustancia contenida, y, adherida a toda la superficie circular externa, cubriendo por tanto dicho orificio, va dispuesta formando cuerpo, una almohadilla esponjosa.

25. 30.

2ª.- Dispositivo cierre con tapa aplicable a envases tu-

94169

- 3 -



5. bulares comprimibles, conforme precedente reivindicación que se caracteriza además porque el referido cuerpo-cierre comprende una tapa que lo cubre en su totalidad, provista en su interior de un vástago solidario que nace desde la parte central de su superficie y que a manera de punzón, atravesando la almohadilla esponjosa, mantiene desobturado el orificio por donde sale el contenido del tubo.

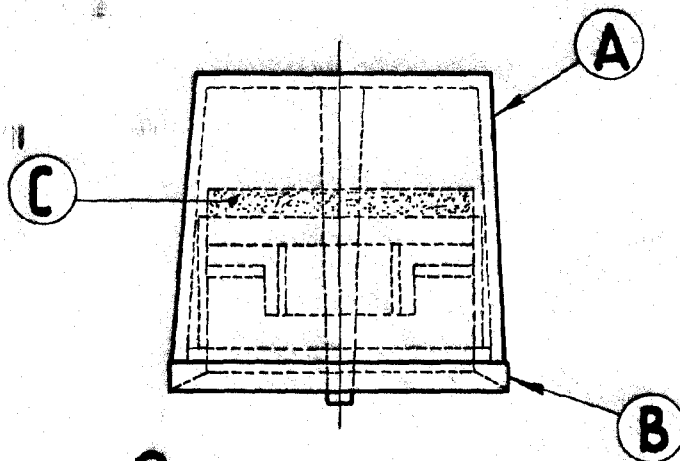
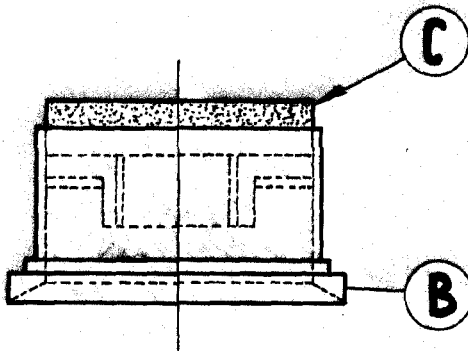
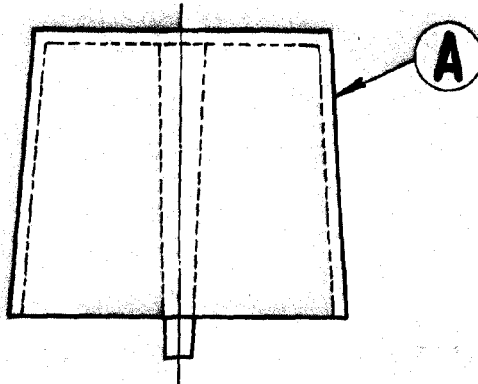
3ª.- Dispositivo cierre con tapa aplicable a envases tubulares comprimibles.

Según se describe y reivindica en la presente memoria que consta de tres hojas foliadas y lámina de dibujos que se acompañan.

Madrid, a 10 de julio de 1962.

MARCEL FACONDO GUEM
P. P.

94162



P. A
Manuel Sierra

ESCALA=2:1