

10 JUL



MODELO DE UTILIDAD

que por veinte años, para España y sus Posesiones, se solicita a favor de: SRES. DON JOSE EXPOSITO ALVAREZ Y DON DIEGO GUILLEN LOPEZ, ambos de nacionalidad española, residentes en MAIRENA - DEL ALCOR (SEVILLA-ESPAÑA), San Fernando, 4 y Plaza de San Sebastian, 18, por: "UN APARATO SULFATADOR PARA EL TRATAMIENTO DE ARBOLEDA ADAPTABLE A LA TOMA DE FUERZA DE LOS TRACTORES".

Memoria Descriptiva

El presente modelo se caracteriza por constituir un aparato sulfatador equipado con un gran depósito adaptable al elevador hidráulico de los tractores y con una conexión a la toma de fuerza del mismo para poner en marcha una bomba centrífuga, que actúa lo mismo para cargar el depósito de agua, que para dar presión a un calderin regulador de presión.

Este aparato va montado sobre un chasis (1-figs. 1-2-3) construido a base de hierro de sección en U, que es - donde lleva la conexión al elevador hidráulico del tractor.

Sobre éste chasis vá montado un depósito (2-figs.



1-2-3) cilindrico fijado por medio de un juego de bridas (3-figs.1-2-3), cuyo depósito va provisto de una boca de llenado (4-figs.1-2) con su correspondiente tapa (5-figs.1-2-3).

15 A una distancia convenida, va también montado sobre este chasis un calderin (6-figs.1-2-3) que hace de regulador de presión y para esto, lleva dispuesta una conexión tubular (7-figs.1-2-3) que va directamente de una bomba centrífuga - (8-figs.1-2-3) a dicho calderin.

20 El calderin lleva también otra conexión tubular (9-figs.1-2-3) directamente al depósito (2-figs.1-2-3) para darle paso a la presión de agua a través de un tubo (10-fig.1) montado en el interior del depósito (2-figs.1-2-3), cuyo tubo - lleva una serie de taladros, de manera que al inyectar presión al depósito pone en movimiento al líquido alojado en su interior, haciendo una perfecta liga el agua con el desinfectante
25 apropiado.

Este calderin va dotado de dos mangueras de salidas (11-figs.1-2-3) y otra (12-figs.1-2-3) de retroceso para cuando hay exceso de presión.

30 Funcionamiento.

Una vez acoplado este aparato a la toma de fuerza - del tractor por medio de la pieza (13-figs.1-3) de la bomba, se pone ésta en marcha y si el depósito (2-figs.1-2-3) está - vacío, se conecta la manguera (14-figs.1-2) al pozo, alberca,
35 etc., se cierra la llave(15-figs.1-2) y se abre la (16-figs.1-2) y la (17-figs.1-2), de manera que se establece una corriente continua a través del calderin que llena rápidamente el - depósito (2-figs.1-2-3).

40 Para sulfatar, solo hay que cerrar las llaves (16 y 17-figs.1-2) y abrir las (15-figs.1-2) y las correspondientes a las mangueras (11-figs.1-2-3) por donde tomará el líquido -



la salida a presión suficiente para llegar a la copa de los árboles.

45 Este aparato sulfatador puede sufrir modificaciones siempre que no alteren la esencialidad de la invención.

Todo según se detalla en el dibujo adjunto que a título de ejemplo acompaña a la presente memoria descriptiva en el que representa:

- 50 La fig. 1: Una vista en alzado lateral del aparato;
La fig. 2: Una vista en alzado frontal del mismo y;
La fig. 3: Una vista en planta del aparato.

REIVINDICACIONES

Se reivindica como de la propia y nueva invención la propiedad y explotación exclusivas de:

- 55 1. Un aparato sulfatador para el tratamiento de arboleda adaptable a la toma de fuerza de los tractores, caracterizado por estar constituido por un depósito metálico cilíndrico, que vá fijado sobre un chasis de hierro de sección en U. con una cogida para el elevador hidráulico de los tractores, cuyo chasis lleva también fijado sobre él, un calderín regulador de presión.
- 60 2.- Un aparato sulfatador para el tratamiento de arboleda adaptable a la toma de fuerza de los tractores, según reivindicación 1ª, caracterizado por llevar montada una bomba centrífuga en conexión con la toma de fuerza de un tractor y una conexión tubular desde dicha bomba hasta el calderín, llevando el depósito otro injerto tubular.
- 65 3.- Un aparato sulfatador para el tratamiento de arboleda adaptable a la toma de fuerza de los tractores, según reivindicación 1ª y 2ª, caracterizado por llevar en el calderín una instalación tubular para salida del líquido al exterior y una manguera provista de llave de paso, en conexión con el depósito principal.
- 70



4.- "UN APARATO SULFATADOR PARA EL TRATAMIENTO DE ARBOLEDA -
ADAPTABLE A LA TOMA DE FUERZA DE LOS TRACTORES".

Consta la presente memoria descriptiva de cuatro -
hojas numeradas y mecanografiadas en una sola cara a las -
que se acompañan un plano para su mejor comprensión.

MADRID, 10 JULIO DE 1962

Rodolfo de la Torre

p. p.

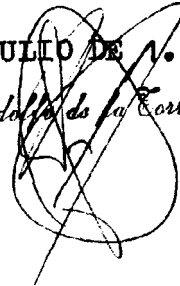


Figura 1.

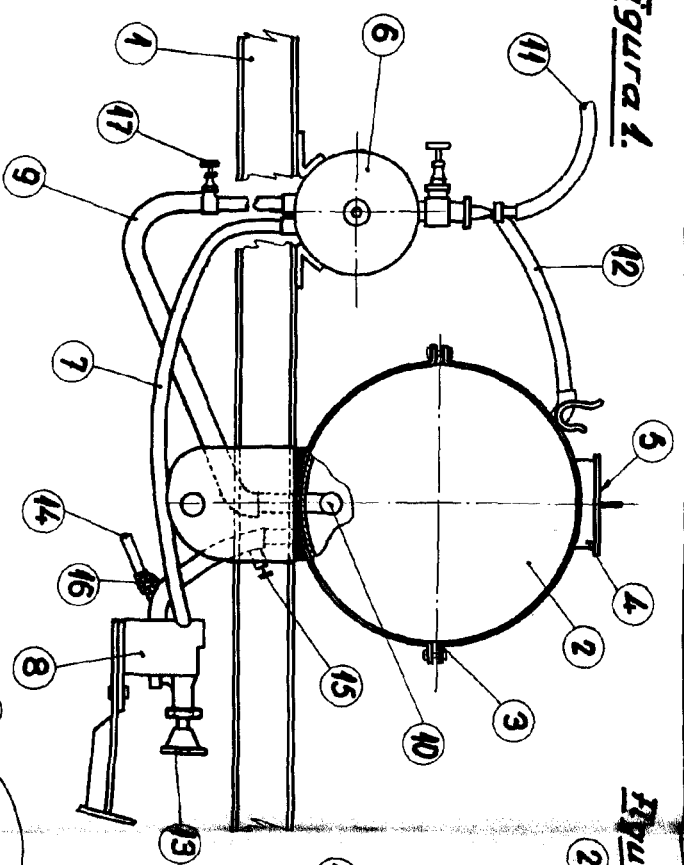
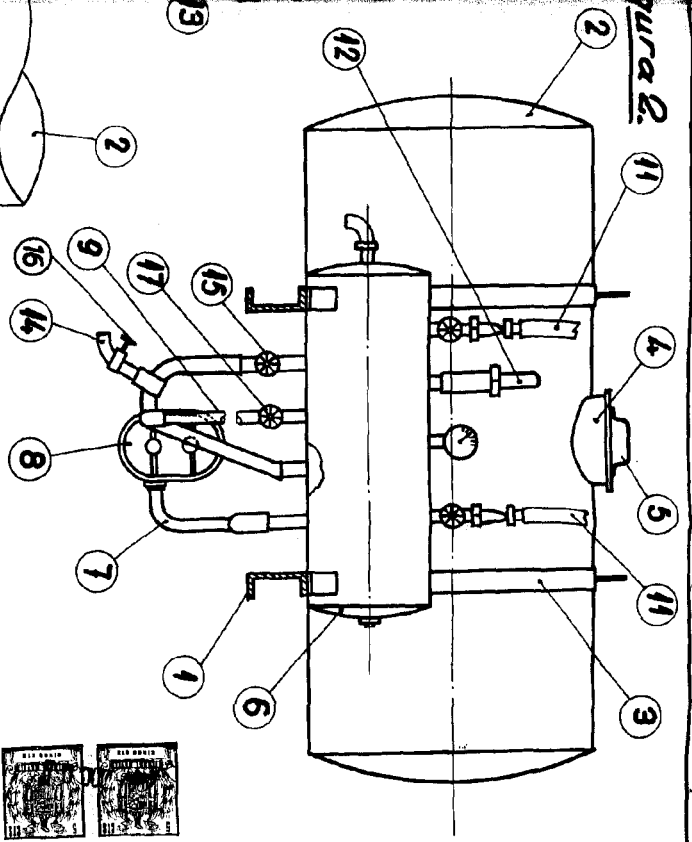
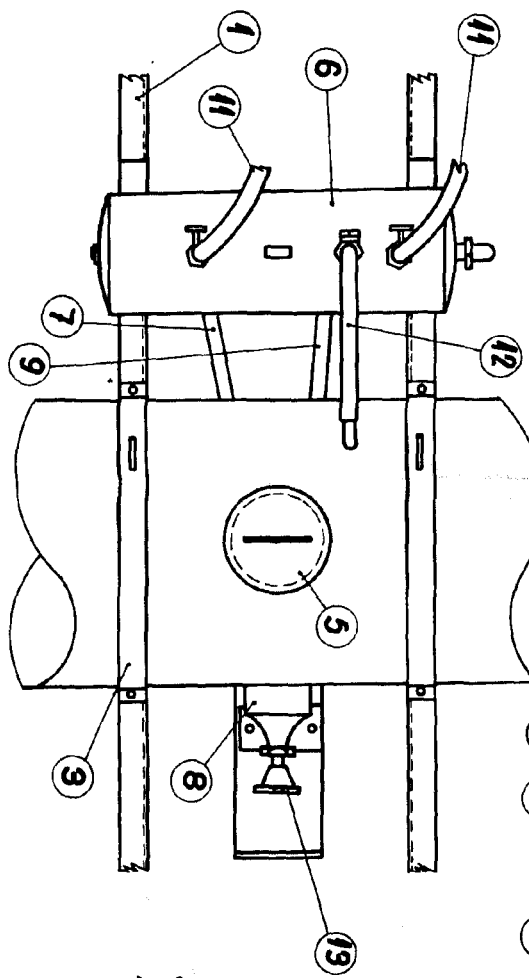


Figura 2.



94150

Figura 3.




 Madrid, 1874

Escala: Variable.

