



94068

## *Memoria Descriptiva*

*para*

un Modelo de Utilidad por veinte años,

*a favor de*

don Josef von GOSZTONY

~~-nacionalidad alemana-~~

*residente en*

Madrid - Andrés Mellado, 84,

*por:*

" Dispositivo para aflojar y cortar tuercas oxida-

das. "



94068

El presente modelo de utilidad se refiere a un dispositivo para aflojar y cortar tuercas oxidadas, que realiza ambas operaciones sin dañar en absoluto la rosca del tornillo en que la tuerca de que se trate esté montada.

25

El dispositivo consta de dos partes solidarias entre sí:

- una en forma de U, que presenta el hueco a cuyo contorno se acopla el trazado poligonal de la tuerca;

10

- y otra, un cuerpo que sirve de alojamiento a la herramienta y al tornillo que la impulsa coaxialmente, cuyo cuerpo está unido a los brazos de la pieza anterior.

15

El cuerpo de la herramienta presenta una ranura longitudinal, que se corresponde con un nervio que prolonga uno de los brazos aludidos, cuyo nervio sirve de guía a la herramienta, para que su doble bisel se presente siempre trabajando la misma línea de la tuerca que se desee cortar.

20

El dispositivo puede utilizarse sin llegar a cortar la tuerca, para una vez incrustada suficientemente en ella la herramienta, emplearla como brazo de palanca para aflojar la tuerca del tornillo en que esté agarrotado.

25

Dentro de las reivindicaciones que se establecen pueden fabricarse dispositivos de las formas, tamaños y materiales que se juzguen adecuados, según la aplicación concreta de que se trate, sin que tales variaciones, así como las que puedan introducirse en detalles de su presentación y organiza-



1962

94003

ción afecten a la esencialidad reivindicada, por lo que los dispositivos para aflojar y cortar tuercas oxidadas, que se fabriquen dentro de la idea general reseñada, con cualquiera de esas modificaciones, no serán sino variantes, igualmente comprendidas y protegidas por el presente registro.

5

En esta idea, las adjuntas figuras corresponden únicamente a una forma de ejecución, sin carácter alguno limitativo, que se presenta a título de ejemplo de realización, para concretar cuanto se dice en esta memoria descriptiva.

10

La figura 1 presenta la vista de conjunto de un dispositivo para aflojar y cortar tuercas oxidadas, montado en una de dichas tuercas y proyectado sobre un plano perpendicular al tornillo en que la misma está colocada.

15

La figura 2 corresponde a la proyección del dispositivo y tornillo de la tuerca sobre un plano paralelo al eje del tornillo.

La figura 3 ilustra la sección obtenida al cortar el cuerpo del dispositivo según se indica en A-B sobre la figura 1.

20

La figura 4 es la vista por el lado de la cabeza del tornillo del dispositivo.

La figura 5 es la vista por el otro extremo, es decir, por la pieza que abraza la tuerca.

25

La figura 6 muestra la sección correspondiente al plano C-D que se indica en la figura 1ª.



1962

94068

La figura 7 representa el tornillo del dispositivo.

La figura 8 detalla tres aspectos de la herramienta que realiza el corte de la tuerca.

5 Con referencia a dichas figuras y a los números que sobre ellas designan las partes y detalles del dispositivo representado, que interesan a los fines de esta memoria, la descripción del mismo es como sigue:

10 El dispositivo propiamente dicho consta de la abrazadera 10, que rodea a la tuerca 11, montada en el tornillo 13, cuya abrazadera se prolonga en los brazos 4 y 8 que se unen al cuerpo exagonal 3; éste recibe, en su rosca 5, el fileteado 2 del tornillo 1, el cual por su extremo interior apoya en el cuerpo 6 de la herramienta 9, que con el doble bisel 12 realiza el corte de la tuerca 11, cuya herramienta se desplaza en dirección de su eje, siempre con el corte en la misma posición, merced al encaje 7 -figura 8- que recibe una guía que prolonga el correspondiente brazo 8 de la abrazadera del dispositivo.

20 Haciendo girar la cabeza 1 del tornillo 2, la herramienta 9 se incrusta en la tuerca 11, pudiendo llegar a cortarla si se desea, y si no el dispositivo puede utilizarse como brazo de palanca, para aflojar la tuerca que con su contorno poligonal 14 está inmovilizada en el hueco interior de la abrazadera, 4 - 10 - 8.

25

=====



1962

94068

N O T A

Este registro consta de las siguientes reivindicaciones:

5 1.- Dispositivo para aflojar y cortar tuercas oxidadas, caracterizado porque está constituido por una pieza en forma de U, que presenta el hueco a cuyo contorno interior se acopla el trazado poligonal de la tuerca; y otra pieza, unida a los brazos de la anterior que forma un cuerpo que aloja la herramienta, en el lado de la pieza en U, y el tornillo de impulsión de la misma, cuya cabeza sobresale por el extremo de dicho cuerpo.

10 2.- Dispositivo según la reivindicación anterior, caracterizado porque el cuerpo de la herramienta presenta una ranura longitudinal, que se corresponde con un nervio, que prolonga hacia el interior uno de los brazos aludidos, cuyo nervio guía a la herramienta de modo que su doble bisel trabaje siempre la misma línea de la tuerca de que se trate.

3.- Dispositivo para aflojar y cortar tuercas oxidadas.

20 Según se describe y reivindica en esta memoria descriptiva.

Se detalla e ilustra con los planos que a la misma se acompañan.

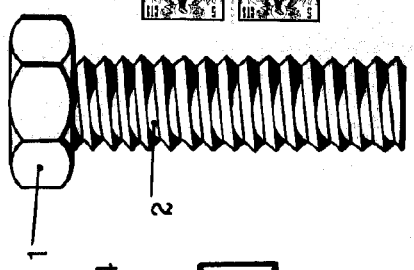
25 Y cuya memoria descriptiva consta de 5 hojas, foliadas y escritas a máquina por una sola de sus caras.

Madrid, a 5 JUL. 1962

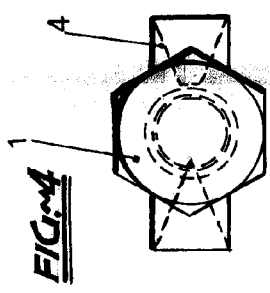
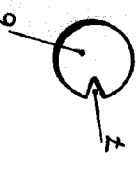
CARLOS ROEB  
P. R.

31026

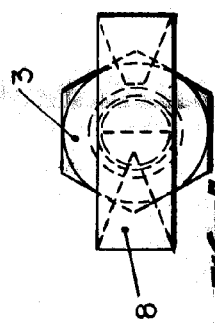
**FIG. 7**



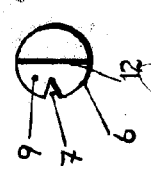
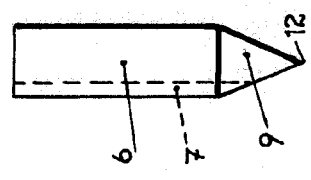
94068



**FIG. 4**

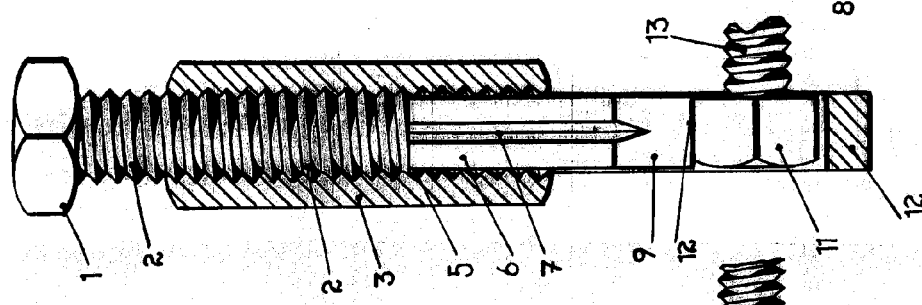


**FIG. 5**

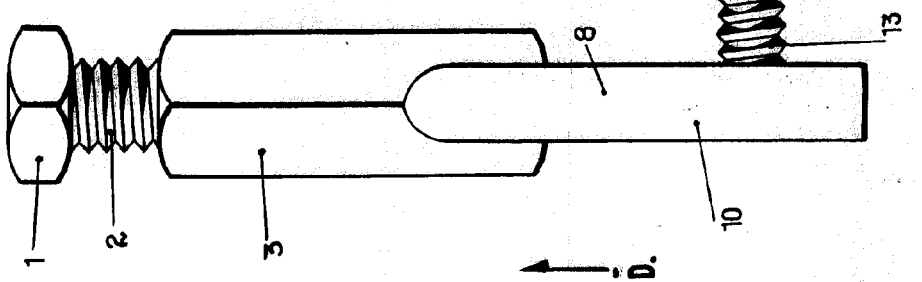


**FIG. 9**

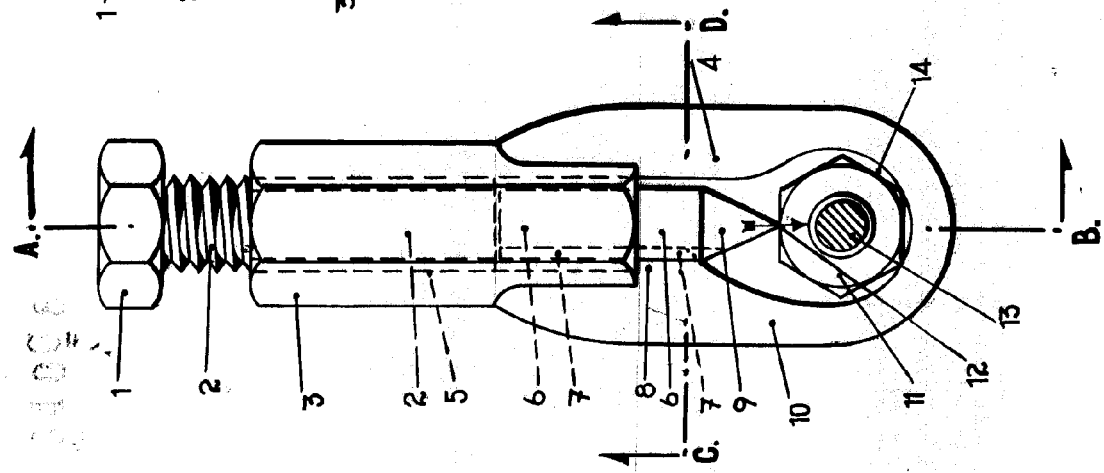
**FIG. 12**



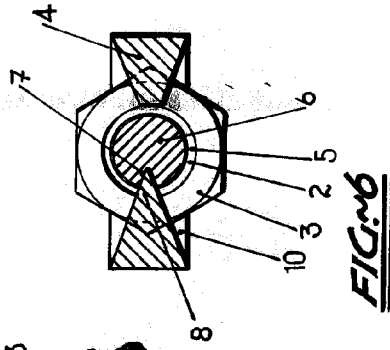
**FIG. 3**



**FIG. 2**



**FIG. 1**



**FIG. 6**