

93901

27



MEMORIA DESCRIPTIVA

Correspondiente a la solicitud de registro de Modelo de Utilidad que, por veinte años, se solicita para España y sus Colonias, a favor de Don Benito MANSO ALONSO, de nacionalidad española, residente en San Sebastián, Paseo de Colón, - núm. 7, 5º, -----

p o r

" PLANTILLA ENTRE - SUELA PERFECCIONADA "

El Modelo de Utilidad a que se refiere la presente Memoria, está destinado a garantizar la explotación y la propiedad exclusivas, en España y sus Colonias, de una plantilla entre - suela perfeccionada.

En la industria del calzado se vienen utilizando con éxito plantillas entre - suela prefabricadas que proporcionan un cómodo asiento para la planta del pie del usuario al --



mismo tiempo que constituyen un elemento esencial en la construcción del zapato, sustituyendo con ventaja económica a los materiales que hasta ahora se venían incluyendo. Estos elementos prefabricados se obtienen corrientemente por moldeo y su material constitutivo es el caucho utilizado en un grado de pureza adecuado, solo o con inclusiones de fibras textiles, etc.

10

Las citadas plantillas entre - suela prefabricadas son - unos cuerpos que adoptan periféricamente la forma aproximada del pié humano; su cara inferior es plana y, sobre ella, se acopla la suela por medio de cosido, pegamento o técnica apropiada, mientras que la superficie o cara superior - ofrece unas concavidades anatómicamente distribuidas alternando con convexidades que son las que proporcionan un perfecto asiento a la planta del pié humano por cuanto que constituyen un contramolde de la misma. Estas plantillas - entre - suela con corrientemente macizas por lo que, debido al material de que se construyen, poseen un peso algo superior al de los materiales que sustituyen.

15

20

25

El nuevo modelo de plantilla entre - suela que presentamos ofrece sobretodos los tipos conocidos la enorme ventaja de que, a igualdad de tamaño, necesita solamente un 50% del material que se emplearía en forma una pieza. De esta ventaja se derivan otras dos importantísimas también: reducción del peso en la misma proporción y aminoración del precio de coste.

30

35

Ventajas de indole secundaria pero también destacables son la gran flexibilidad de la nueva plantilla entre - suela y un aumento de su elasticidad ante la compresión que favorecen las deformaciones al caminar y proporcionan la máxima comodidad al usuario.

40

Las características esenciales de la nueva plantilla ---



45

50

55

60

65

70

75

80

entre-suelas son que, mientras la cara superior presenta - una superficie continua que sigue las sinosidades de forma que antes hemos citado, la cara contraria ofrece una presencia multicelular caprichosamente distribuida en toda la superficie inferior de la plantilla. Los tabiques separados que determinan las celdillas descienden verticalmente desde la superficie superior hasta el plano horizontal que determina la base de la pieza, formando todo ellos un conjunto - obtenido directamente por mildeo.

Para mejor comprensión del objeto y solamente a título de ejemplo, adjuntamos una hoja de planos en la que, la Fig. 1ª, presenta una vista de la cara inferior de la plantilla entre-suela, mientras que la Fig. 2ª, muestra una sección longitudinal de la misma.

Refiriendonos a dicha hoja de planos, podemos ver que la superficie encimera de la plantilla entre-suela está constituida por una capa o lámina -1- de poco espesor que adopta en alzado la forma conveniente y que mantienen dicho espesor en todas sus partes. El cerco o borde exterior -2-, desciende oblicuo en forma convergente desde los límites periféricos de la lámina -1- hasta un imaginario plano horizontal que determina la superficie inferior de la pieza y desde cuyo plano se elevan, hasta la cara interna de la repetida lámina -1-, y formando cuerpo con ella una multiplicidad de tabiques verticales -3- cuya altura varía según su situación o sea que resulten dispuestos bajo un entrante o un saliente de la forma encimera del conjunto.

El espesor de estos tabiques -3- es muy reducido y ellos son los que forman la multitud de celdillas -4- caprichosamente repartidas en el interior del recinto que determinan el cerco o borde exterior -2- y abiertas desde la cara inferior de la pieza.



En la Fig. 2ª, se ve claramente que, al igual que los tabiques -3-, las celdillas -4- son de una profundidad que varía en consonancia con la configuración simosa de la lámina superior-1-.

85

Serán variables las circunstancias de tamaño, forma y material y, en general, todo aquello que no suponga una alteración de la esencialidad del objeto expuesto en la pasada descripción, la cual deberá ser tomada en su más amplio sentido y no como una limitación de posibilidades de realización.

90

NOTA

95

EN RESUMEN: El Modelo de Utilidad que, por veinte años, se solicita para España y sus Colonias, ha de recaer sobre las siguientes reivindicaciones:

100

1ª.- " PLANTILLA ENTERA - SUMA PERFECCIONADA ", consistente en una pieza obtenida directamente por moldeo, que se caracteriza porque la superficie encimera está constituida -- por una capa o lámina de excaso y constante espesor, que -- adapta en alzado la forma más conveniente y de cuya periferia desciente el cerco o borde exterior de la pieza hasta un imaginario plano horizontal desde el cual también se elevan, hasta la cara inferior de la lámina encimera y formando cuerpo con ella, una multiplicidad de tabiques o paredes verticales que determinan una serie de celdillas caprichosamente repartidas dentro del recinto que determina el cerco o borde exterior, siendo variable según su situación en el -- conjunto la profundidad de dichas celdillas, las cuales quedan abiertas en el plano horizontal imaginario que constituyen la base inferior de la plantilla.

105

110

115

2ª.- Por último, se reivindica como objeto sobre el cual ha de recaer el Modelo de Utilidad que, por veinte años, se solicita para España y sus Colonias, -----

120



p o r 93901<sup>27</sup> JUN

" PIAÑTILLA MENTRE - SUELA PERFECCIONADA "

Todo conforme queda expresado en la presente Memoria des--  
criptiva, que consta de cinco hojas, escritas a máquina por  
una sola cara y dibujos que se acompañan.

125

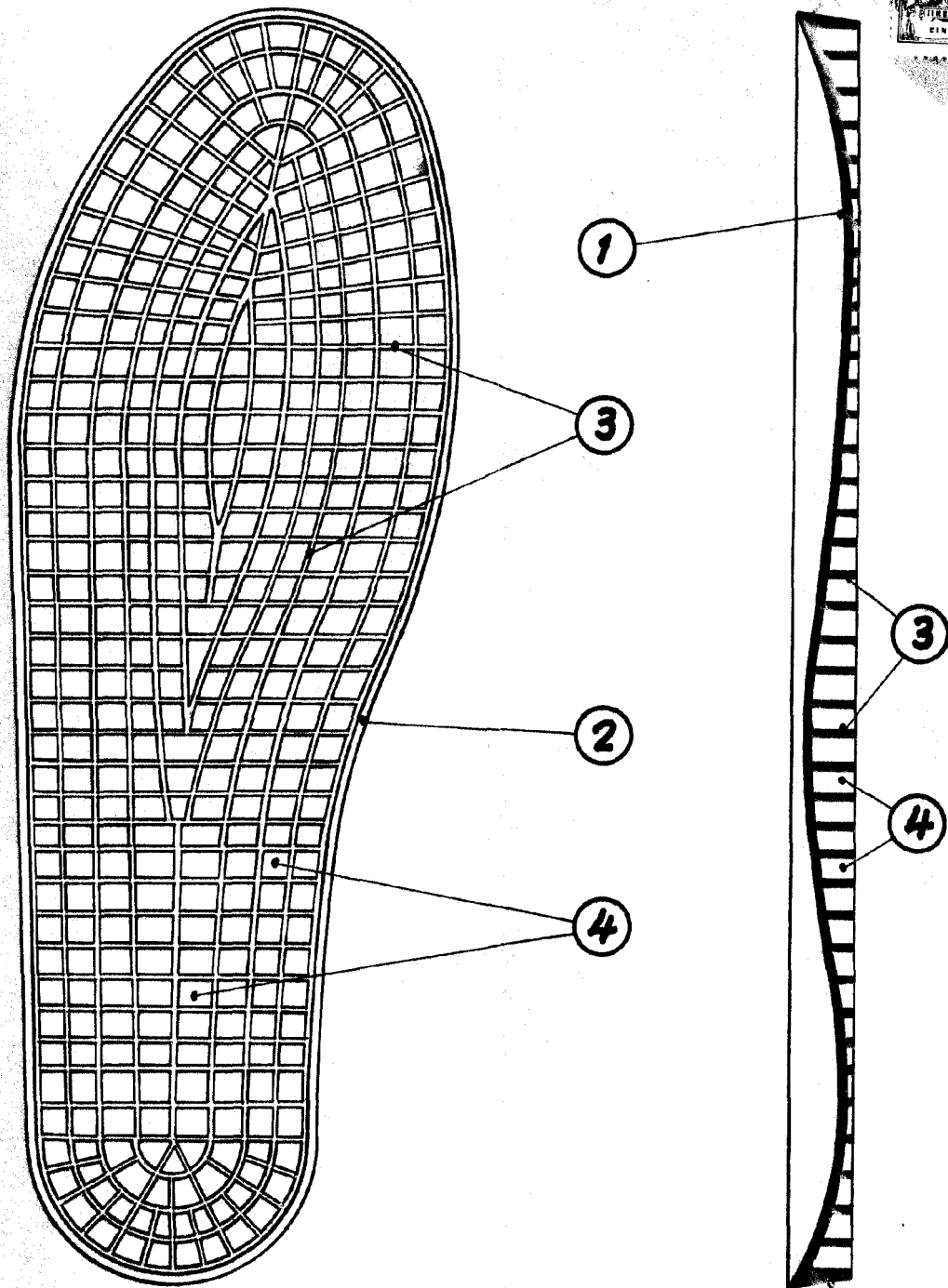
Madrid, 27 de Junio de 1.962.

P.A.,

93901

Fig. 1.

Fig. 2.



ESCALA VARIABLE  
MADRID, 7 JUNIO, 1.962.  
P.A.