

93 733



93 733

MEMORIA DESCRIPTIVA

DE UNA PATENTE DE MODELO DE UTILIDAD, POR VEINTE AÑOS EN ESPAÑA, A FAVOR DE LA INDUSTRIAL CERRAJERA, S.A., DE NACIONALIDAD ESPAÑOLA, RESIDENTE EN ELORRIO (Vizcaya)

s o b r e:

"CAÑÓN DE ENTRADA DE LLAVES EN LAS CERRADURAS"

ooooooooo

5 Con la presente solicitud se trata de proteger la simplificación lograda en el cañón de llaves -de entrada- de las cerraduras con la cual se consiguen grandes ventajas, ventajas éstas que se irán desprendiendo a lo largo de la presente descripción.

El cañón de que se trata para efectos de funcionamiento es similar a los que actualmente se fabrican; sin embargo tiene la ventaja sobre los actuales, de su gran simplificación en el conjunto de sus piezas.

10 El sistema que se trata de proteger simplifica grandemente la fabricación del cañón por tratarse de una sola pieza la que cumple la misión encomendada anteriormente a un grupo de tres piezas.

93 733

19



Reduce asimismo en gran escala las posibilidades de averías que existen en el cañón antiguo, porque ha quedado reducido a una pieza en lugar de tres que eran antes, porque el borde del cañón que se remacha a la cubierta queda alojado dentro de una cavidad dispuesta en la cubierta evitando así el choque de las espigas remachadas sobre cubierta plana como sucede en el sistema antiguo, originando un mal funcionamiento de la cerradura. Se evita igualmente el esmerilar parte de dichas espigas remachadas, lo cual originaba en muchos casos que con el uso se aflojara el cañón de la cubierta con los consiguientes perjuicios. Al mismo tiempo es de gran sencillez y mayor solidez y reduce considerablemente la mano de obra y materia prima en su fabricación.

Para mejor comprensión de la descripción que sigue, se adjuntan dibujos a los cuales se hará constante referencia a lo largo de la misma, siempre a título de ejemplo no limitativo.

La Figura 1ª, representa una vista de costado con cañón, remachado a la cubierta.

La Figura 2ª, es una vista en planta con cañón remachado también a la cubierta.

La Figura 3ª, es una vista en corte transversal con cañón remachado a la cubierta.

La Figura 4ª, es una vista de costado con cañón actual remachado a la cubierta.

La Figura 5ª, es una vista en planta con cañón actual remachado a la cubierta, y

La Figura 6ª, representa un corte transversal con cañón actual remachado a la cubierta.

Consiste la presente invención en un cañón de entrada de llaves en las cerraduras, caracterizado porque el cañón (1) es remachado su extremo (2) con un punzón adecuado, con el fin

93 733



de que se adapte exactamente a una cavidad (3) dispuesta en la cubierta (4), sin que dé lugar a que asome parte de la zona remachada sobre el plano interior de la cubierta.

Entre la cubierta (4) y el cañón (1) se dispone una chapa de sujeción (5) además de un refuerzo (6); disposición ésta que afecta al sistema utilizado actualmente, con la cual se aprecia que el cañón (7) su parte remachada (8) a la cubierta (9) sobresale del plano de la cubierta lo que origina trans-tornos en el movimiento de la llave y si se pretende hacer desaparecer en parte, por el procedimiento que se quiera, estas cabezas de remache, se corre el riesgo de que se pueda soltar el cañón.

Estas mejoras o perfeccionamientos afectan a la conformación, estructura, funcionalidad y otros fines derivados de su aplicación.

Si bien la forma de ejecución aquí descrita constituye aplicación preferente de la presente invención, podrán introducirse modificaciones de forma y de detalle sin que por ello varíe la esencialidad de la misma, la cual se reivindica en la siguiente

NOTA

En resumen; la presente solicitud recaerá sobre las siguientes reivindicaciones:

1ª.-Cañón de entrada de llaves en las cerraduras, caracterizado porque su esencialidad radica en que el cañón propiamente dicho es remachado por su extremo de colocación, mediante un punzón adecuado, lográndose que se adapte así perfectamente a una cavidad practicada en la cubierta de la cerradura, sin que dé lugar a que asome parte de la zona remachada sobre el plano interior de dicha cubierta.



93733

2ª.-CAÑON DE ENTRADA DE LLAVES EN LAS CERRADURAS.

Según se describe en la presente memoria que consta de cuatro hojas escritas a máquina y dibujos.

Madrid,

~~19 JUN. 1932~~



93733

19

FIG. I

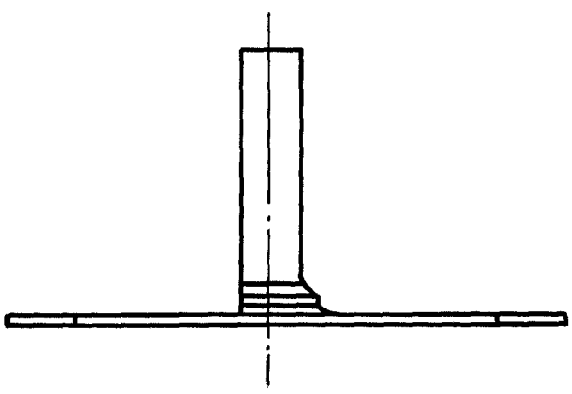


FIG. II

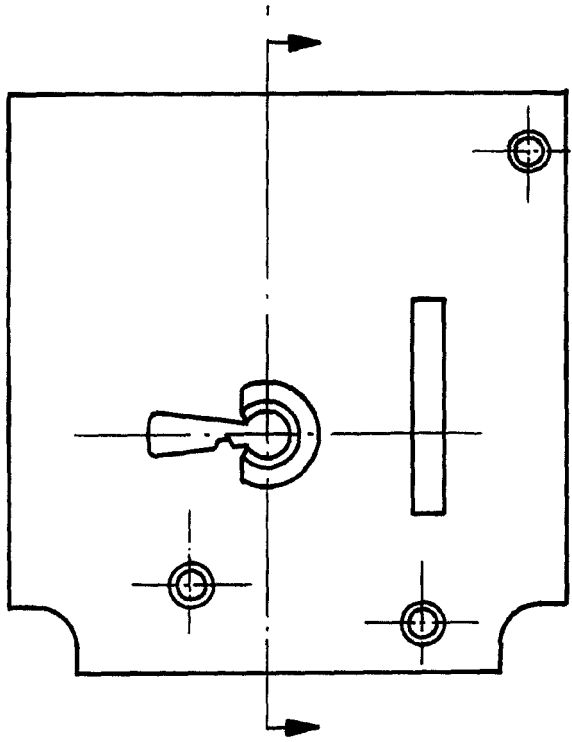
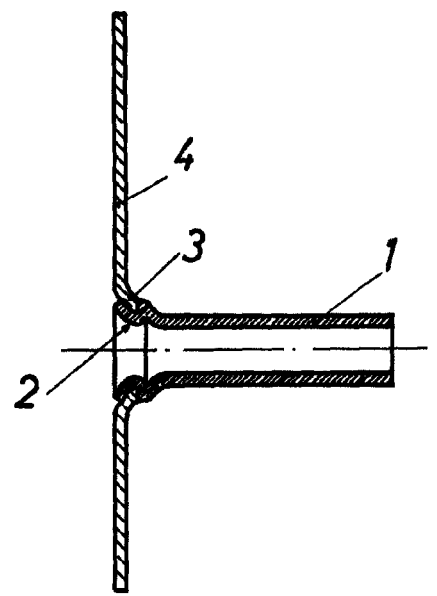
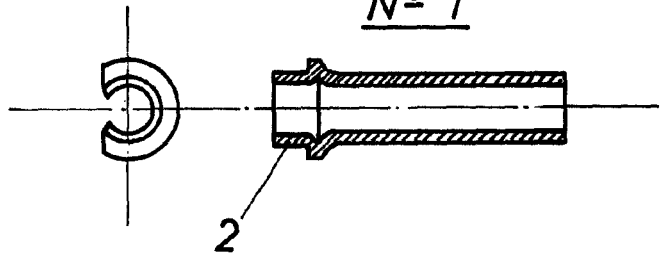


FIG. III



N° 1



93 733

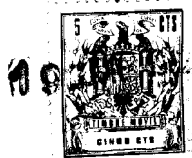


FIG. IV

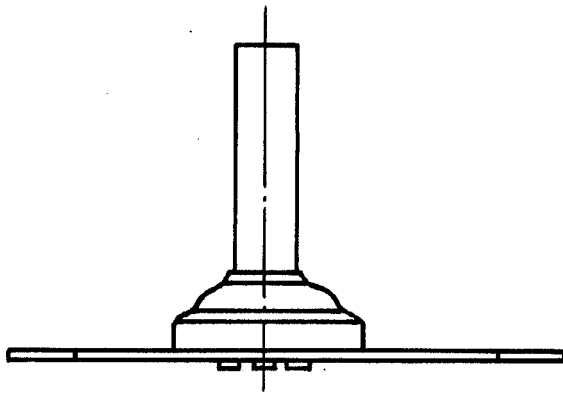


FIG. V

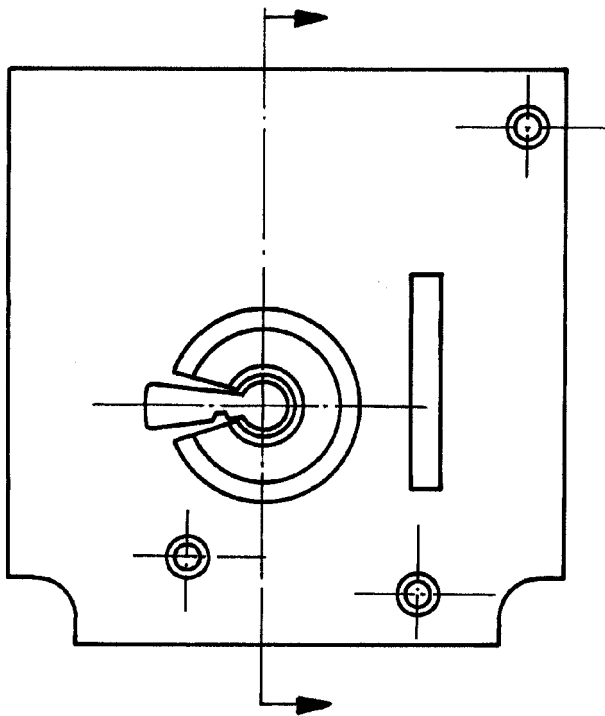
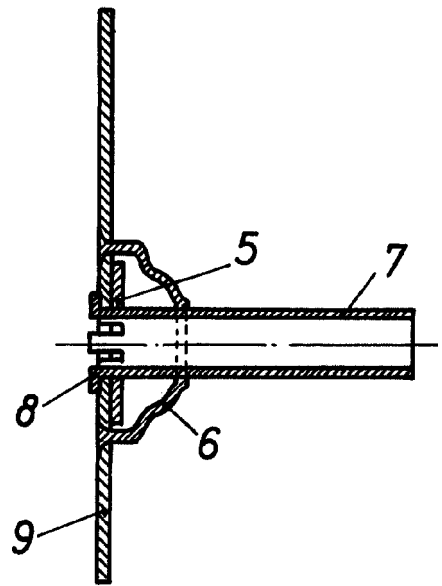
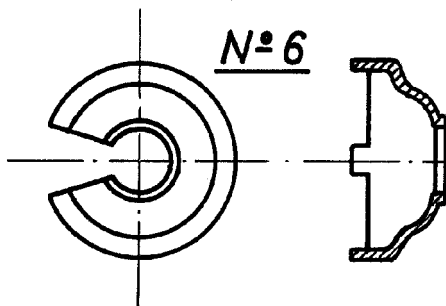


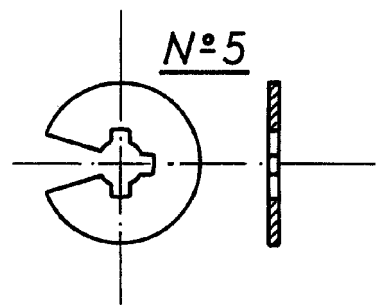
FIG. VI



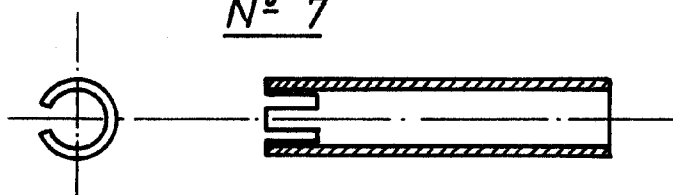
N° 6



N° 5



N° 7



19 JUN 1902 Escala variable