



93698

93698

MODELO DE UTILIDAD

por VEINTE años
a favor de GILBERTO PASCUAL Y CIA, S.R.C.,
entidad española
establecida en ALCOY (Alicante) Pintor Cabrera, 120
por: "UNA CORTINILLA PERFECCIONADA PARA VEHICULOS"

- - - -

M e m o r i a d e s c r i p t i v a

El presente registro de Modelo de Utilidad, concierne como su enunciado indica, una cortinilla perfeccionada para vehículos, de acuerdo con la descripción detallada que de la misma se realiza, debiendo interpretarse siempre este concepto en su mas amplio sentido y nunca en limitativo.

5.-

Este resultado industrial mejora notablemente todo cuanto sobre el particular se conoce y utiliza actualmente, tanto por su sencillez constructiva, como de aplicación, funcionamiento, resistencia, duración, indeformabilidad, estética y economía.

10.-



y economía.

Este tipo de cortinilla es susceptible de ser colocada en el interior del vehículo y en las ventanillas o puertas correspondientes, aunque cualquier otro uso que se de a la

5.- misma, será comprendido dentro del area de esta protección legal.

Para la debida comprensión de este objeto, se adjunta a la presente memoria descriptiva, una hoja de planos en la que a título de ejemplo, se representan todas y cada una de

10.- las partes que lo forman y relación que guardan entre si.

En la citada hoja de dibujos, queda representado:

FIGURA PRIMERA.- Muestra la misma en perspectiva una sección transversal de la armadura de la propia cortinilla, la que aparece arrollada.

15.- FIGURA SEGUNDA.-Corresponde a otra sección transversal de dicha armadura, apredada por su parte posterior y asimismo correspondiente al mismo extremo de la anterior figura.

20.- FIGURA TERCERA.- Representa otra sección transversal del frente de la armadura, mostrandose la cortinilla en una posición relativa de extensión.

FIGURA CUARTA.- Ilustra un detalle del montaje de la cortinilla sobre el rodillo correspondiente.

25.- En dichas figuras se aprecian las siguientes referencias:

1.- Indica uno de los dos soportes laterales previstos en la armadura.

Dichos soportes están constituidos por unas pletinas resistentes, las cuales fijan los terminales del eje de giro.

30.- ro.



Estas pletinas planificadas presentan una especial configuración.

Las mismas forman parte inseparable del resto de la estructura de la armadura de contención de los elementos funcionales y de aplicación.

5.-

2.- Placas de fijación sobre el interior de la carrocería del vehículo de que se trate.

Estas placas están taladradas para permitir la fijación mediante la aplicación de tornillería.

10.-

Cada placa mencionada está prevista en los extremos correspondientes de la armadura y forma parte asimismo inseparable de la misma.

3.- Guarniciones semiesféricas para fijación del eje de giro que contiene al rodillo de arrollamiento de la cortinilla propiamente dicha.

15.-

4.- Armadura limitada lateralmente por las placas de fijación -2- y los soportes -1-.

La armadura mencionada está constituida por una cobertura parcial del rodillo y cortinilla correspondiente, siendo esta cobertura de sección semicircular y formando una canaladura en la cual se aloja el eje y rodillo correspondiente.

20.-

5.- Eje de giro del rodillo correspondiente.

25.-

6.- Rodillo de contención de la cortinilla correspondiente.

Dicho rodillo comporta en su interior y convenientemente dispuestos los correspondientes resortes que faciliten el giro en sentido contrario al de extensión de la cortinilla, lo cual recupera automáticamente a la cortinilla mencionada su posición de arrollamiento.

30.-

93698

- 4 -

93698



7.- Medio de fijación de la cortinilla sobre el rodillo -6-.

5.- Esta fijación se realiza por medio de tornillería ajustada sobre el rodillo mencionado y complementada por la aplicación de unas pequeñas chapas, que evitan el desgarramiento de la cortinilla.

8.- Cortinilla propiamente dicha, constituida por un plano de material flexible adecuado y de gran resistencia.

10.- Dicha cortinilla extensible, va arrollada sobre el rodillo -6- anteriormente mencionado, en cuya posición va alojada en el interior de la armadura acanalada -4-.

9.- Soporte adaptado en el borde inferior del plano de la cortinilla -8-.

15.- Este soporte preferentemente tubular, sobre el cual va fijado con carácter permanente y por los medios más adecuados el borde correspondiente de dicha cortinilla.

20.- El soporte aludido presenta en ambos extremos unas zonas salientes del plano de la cortinilla y los mismos actúan de elementos de tiro para la extensión de la citada cortinilla.

10.- Orejeta constituida en la parte media inferior de la cortinilla -8-.

25.- Esta orejeta presenta una perforación guarnecida y permite su retención en cualquier tipo de soporte adecuado, con lo cual la cortinilla queda fijada en cualquier punto de su longitud en su posición desplegada. Las flechas indican los desplazamientos longitudinales y circulares de la cortinilla.

30.- Descrita suficientemente la naturaleza del presente registro de Modelo de Utilidad, se hace constar expresamente que cualquier modificación de detalle que se introduzca

93698

- 5 -

93698



en el mismo, se considerará incluida dentro de esta protección en tanto que no altere o modifique esencialmente su finalidad característica.

N O T A

5.- Por último, se declaran de novedad y utilidad, las siguientes:

R E I V I N D I C A C I O N E S

- 10.- 1ª.- Una cortinilla perfeccionada para vehículos, caracterizada esencialmente porque el plano de la misma va arrollado eventualmente sobre un rodillo, el que va montado con posibilidad de giro sobre un eje de apoyo coaxial, realizándose la fijación de la propia cortinilla sobre el rodillo referido, por medio de unas plequitas que se superponen sobre el reborde correspondiente y quedan aseguradas por tornillería, comportando la cortinilla en su parte inferior central una orejeta taladrada y guarnecida para permitir la fijación de la cortinilla extendida, en un soporte con este fin acoplado, llevando este borde inferior, en sentido transversal y a todo lo largo del mismo, un elemento rígido cuyos extremos son salientes del plano de la propia cortinilla y permiten por tracción su desplegado, comportando el rodillo en su interior, una disposición de resortes de recuperación para el enrollado automático de la cortinilla y cuyo conjunto va alojado sobre una armadura acanalada, de sección semicircular, que presenta en ambos extremos unos soportes angulares y taladrados para fijar la armadura sobre la zona correspondiente del interior de la carrocería del vehículo de aplicación, presentando los soportes laterales de la armadura, en forma saliente, unas guarniciones de protección y fijación del eje coaxial mencionado.
- 15.-
- 20.-
- 25.-
- 30.-

93698

- 6 -

93698



2.- UNA CORTINILLA PERFECCIONADA PARA VEHICULOS.

Todo ello conforme se describe y reivindica en la memoria que antecede que consta de SEIS hojas escritas a máquina por una sola de sus caras y dibujos que la ilustran.

Madrid, 18 de Junio de 1.962

FIG. 1ª

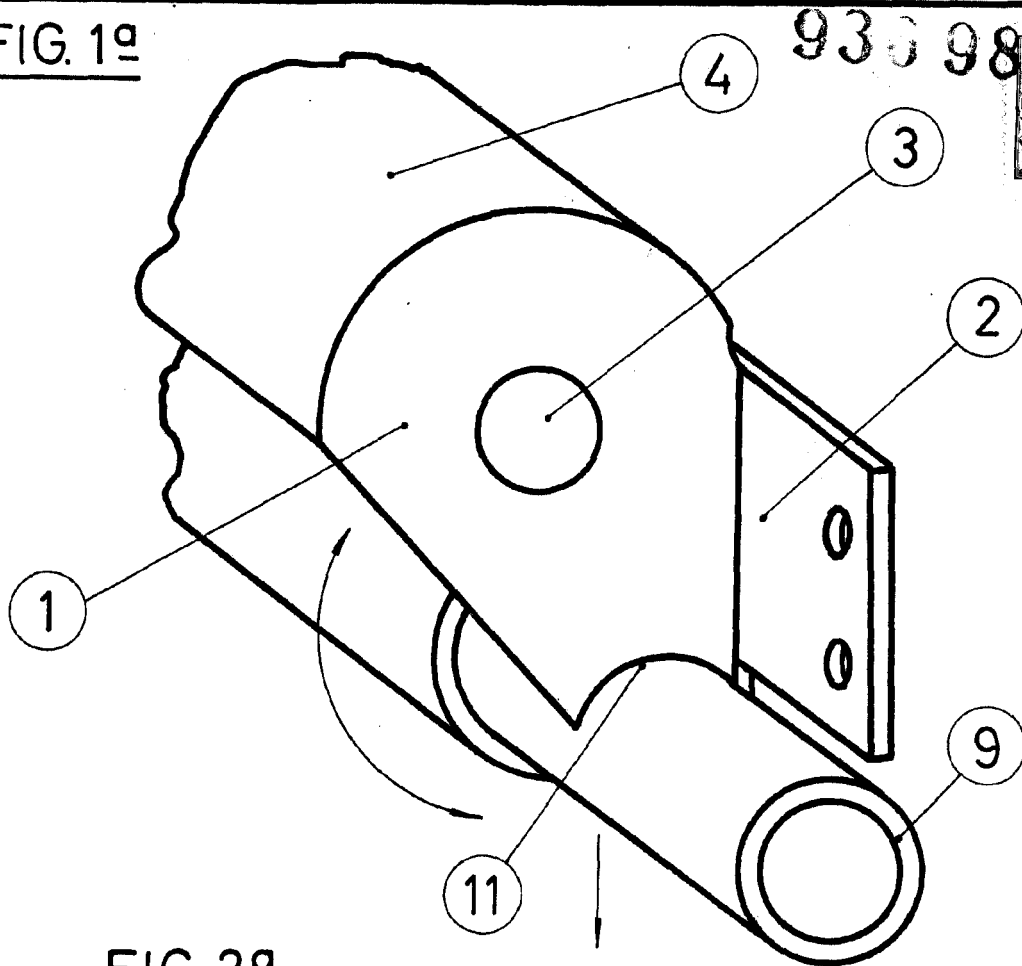
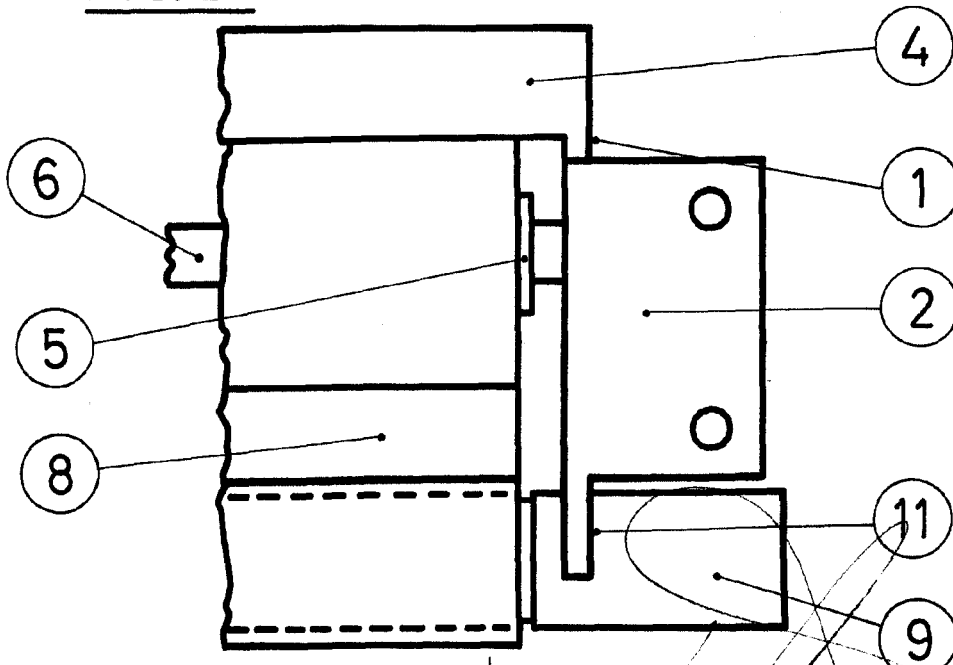


FIG. 2ª



ESCALA VARIABLE

93698



FIG. 3ª

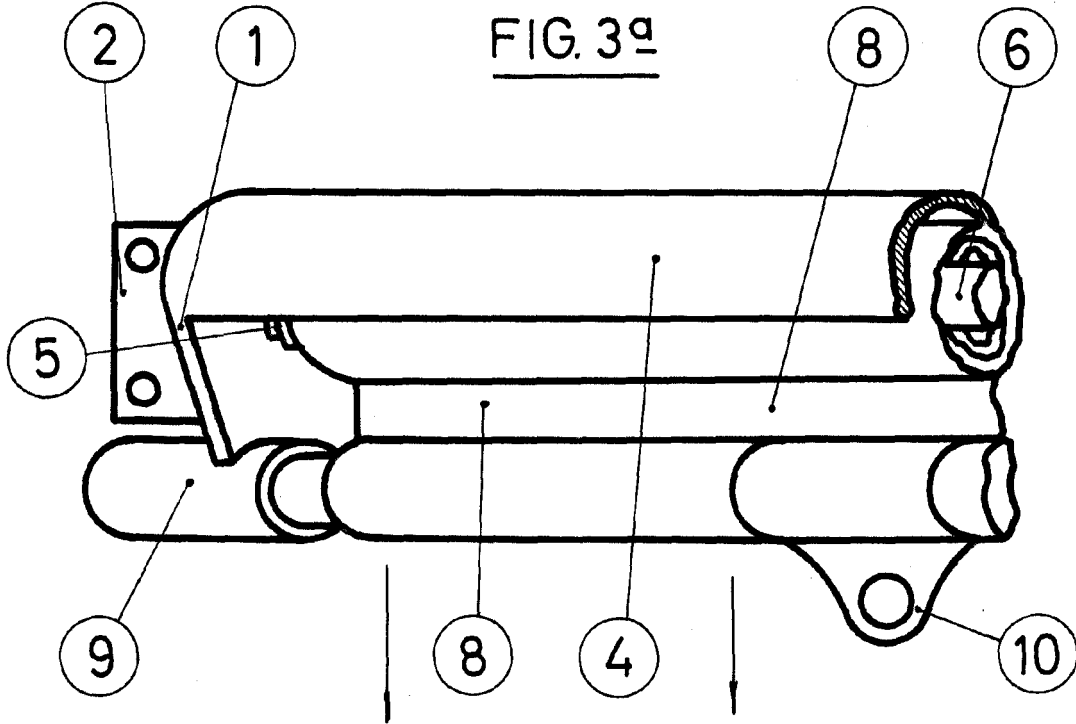
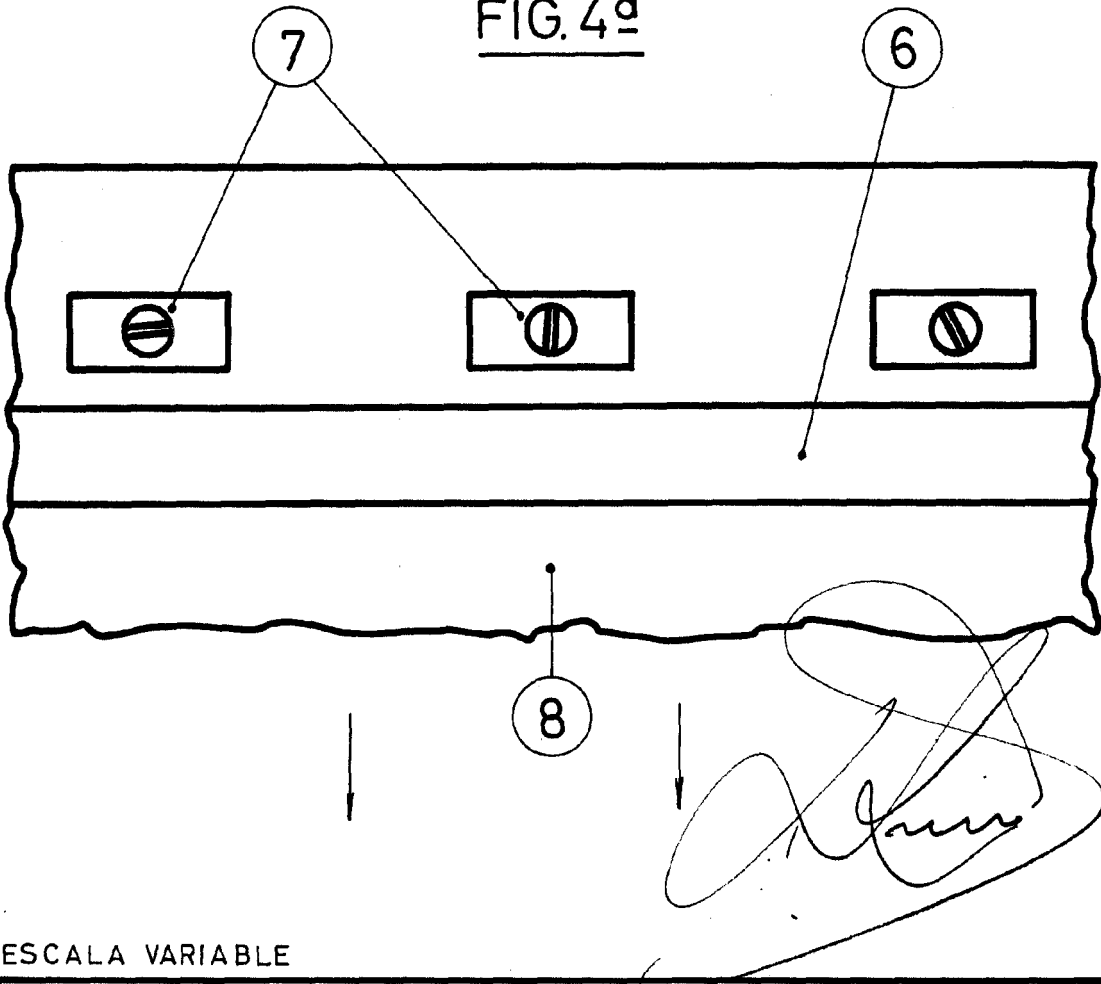


FIG. 4ª



ESCALA VARIABLE