



93584

M O D E L O
D E
U T I L I D A D

a favor de Don Manuel JANÉ VIDAL, de nacionalidad española, residente en Barcelona, Calle Cartagena, 203, por "DISPOSITIVO DE MONTAJE PARA RUEDAS DE COHECITOS PARA NIÑOS".

- . -

MEMORIA DESCRIPTIVA

La presente invención se refiere a un dispositivo de montaje para ruedas de cochecitos para niños, que se caracteriza por un ingenioso mecanismo que facilita el rápido y seguro montaje de los elementos rodantes.

5.

El dispositivo aludido, se caracteriza por el hecho de estar formado por un manguito fijo en la parte inferior del bastidor, cuyo extremo externo está provisto de aberturas transversales opuestas, enfrentadas a una canal periférica dispuesta en el extremo de

10.

03584



un eje sobre el que está montada giratoria la rueda, efectuándose la unión de estos elementos por una horquilla elástica que, penetrando a través de los orificios, queda alojada en el interior de aquella canal.

5. Asimismo, se caracteriza por el hecho de que el manguito fijo presenta en su extremo una pletina radial que se prolonga transversalmente en un vástago que se introduce en un orificio previsto en uno de los tirantes soporte del guardabarros, los cuales quedan fijos por su extremo inferior en una valona formada en el extremo contrario del eje de la rueda y adyacente al cubo correspondiente.
- 10.

- Los dibujos adjuntos muestran tan sólo a título de ejemplo, no limitativo del alcance de la invención, un caso práctico de realización de un dispositivo según las características descritas.
- 15.

- En dichos dibujos, la figura 1 muestra una vista en perspectiva de una rueda provista del dispositivo objeto de la presente invención; la figura 2 se refiere a una sección longitudinal del mismo; la figura 3 repite la misma sección, pero, con el dispositivo visto de frente; y finalmente, la figura 4 muestra un despiece de los elementos que forman el dispositivo.
- 20.

25. El dispositivo aludido, según la representación de los dibujos, está formado por el manguito -1-, fijado por cualquier medio convencional en la parte inferior del chasis -la-, del coche, y que puede extender-



se en toda la anchura del vehículo formando un travesaño tubular, o quedar limitado a la forma representada.

Los extremos exteriores de estos manguitos -1- se hallan provistos de las aberturas -2-, transversales y diametralmente opuestas con respecto del manguito, las cuales quedan enfrentadas en la acanaladura periférica -3- efectuada en el extremo del eje -4-, cuando éste se encuentra totalmente introducido en el interior del manguito -1-.

10. El eje descrito -4-, se halla dotado por su extremo contrario de la valona -5- que se corresponde con el cubo -6- de la rueda -7-.

A esta valona -5- se hallan fijados los tirantes soportes -8- del guardabarro -9-, presentando el central el orificio -10- enfrentado al extremo del vástago -11- que se prolonga transversalmente de la pletina radial -12-, que sobresale verticalmente del borde del manguito -1-.

20. Como se desprende de los dibujos, la unión entre los elementos que forman el dispositivo, se realiza mediante la horquilla elástica -13- cuyas ramas, después de penetrar por las aberturas -2-, quedarán alojadas en el interior de la canal -3-.

25. De ello se deduce que toda la operación de montaje, o desmontaje, de la rueda -7-, se centrará en la colocación o extracción de la horquilla descrita -13-, puesto que en realidad forma el único elemento de fijación.



Resultan, pues, evidentes las ventajas que comporta el dispositivo descrito, cuya manipulación resulta sumamente sencilla y práctica, quedando desterradas todas las complicaciones mecánicas que hasta la fecha han hecho muy poco prácticos otros dispositivos que de este tipo se conocen.

El vástago -11-, también podría estar fijado en el tirante -8- e introducirse en un orificio formado en el tubo -1a- del bastidor, de modo que se puede prescindir de la pletina -12-.

Se comprende que serán independientes del objeto de la presente invención, los materiales empleados en los distintos elementos constitutivos del dispositivo, así como las formas y dimensiones, tanto absolutas como relativas de los mismos, y en definitiva, todo cuanto no afecte a su esencialidad.

- . -

N O T A

Se reivindica como objeto del presente modelo de utilidad:

1. Dispositivo de montaje para ruedas de cochecitos para niños, que se caracteriza por el hecho de estar constituido por un manguito fijo en la parte inferior del bastidor, cuyo extremo exterior está provisto de aberturas transversales diametralmente opuestas,

30 MAY



93584

- enfrentadas a una canal periférica dispuesta en el extremo de un eje sobre el que está montada giratoria la rueda, efectuándose la unión de estos elementos por una horquilla elástica, cuyas ramas penetran a través de aquéllas aberturas hasta quedar alojadas en el interior de la canal.
- 5.
2. Dispositivo de montaje para ruedas de cochecitos para niños, según la reivindicación 1, que se caracteriza por el hecho de que el borde del manguito fijo presenta una pletina radial que se prolonga en un vástago paralelo al eje, susceptible de introducirse en un orificio previsto en uno de los tirantes soporte del guardabarros, los cuales tienen sus extremos inferiores fijados en una valona formada en el extremo contrario del eje y adyacente al cubo de la rueda.
- 10.
- 15.

3. Dispositivo de montaje para ruedas de cochecitos para niños..

La presente memoria descriptiva consta de cinco hojas foliadas, escritas a máquina por una sola cara.

Barcelona, a 30 de mayo de 1962

Manuel JANÉ VIDAL

p.a.

30 MAY 1962
E. PAT. N.º 111
CINCO RIS

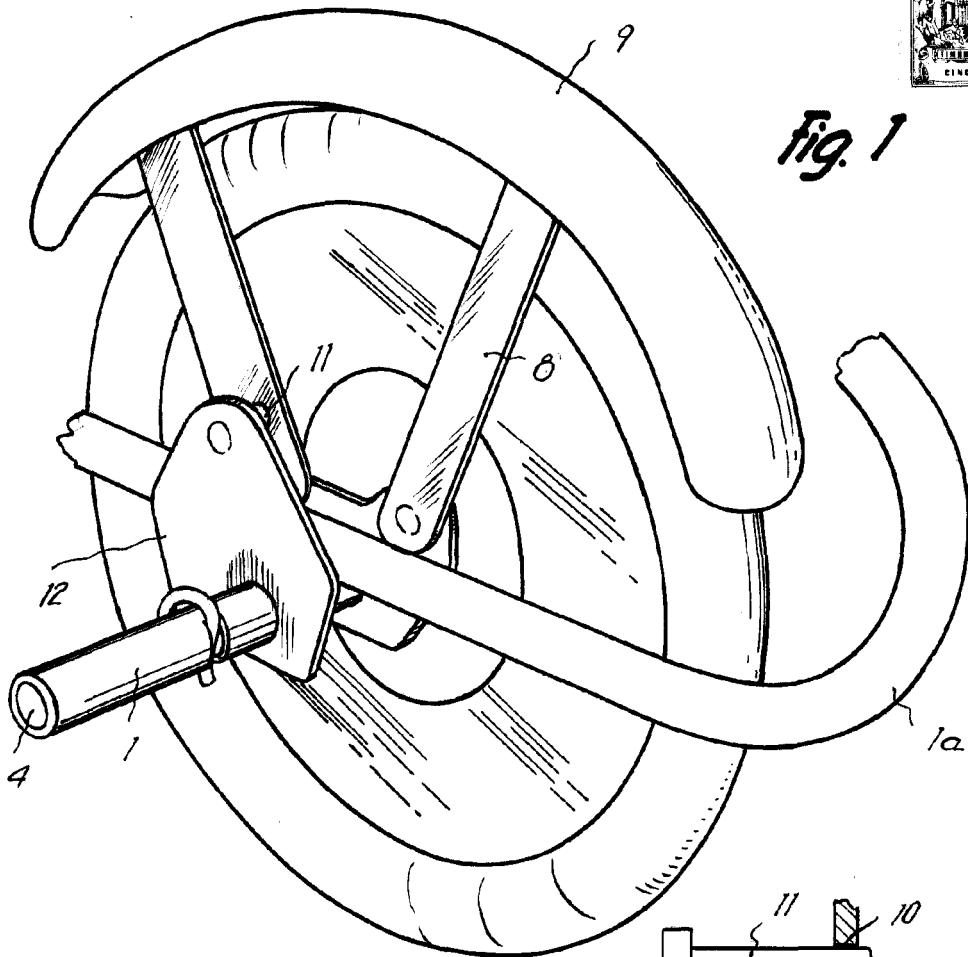
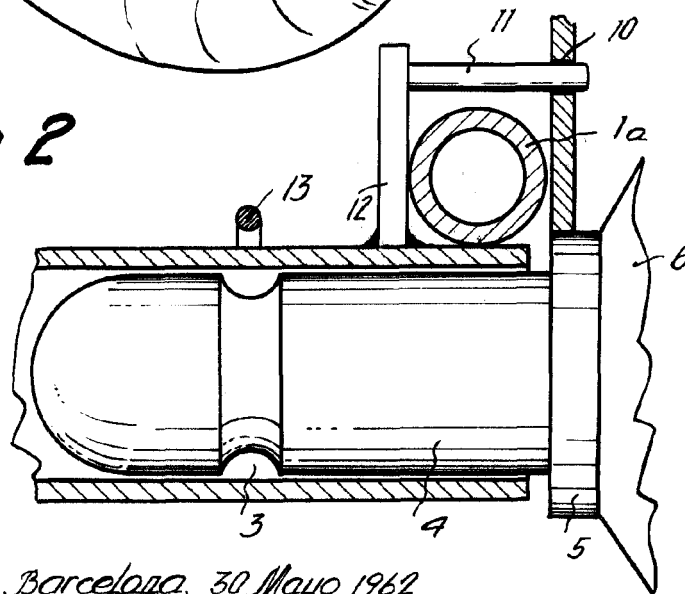


Fig. 1

Fig. 2



Barcelona, 30 Mayo 1962
Manuel Jané Vidal
p.a.

6406

935

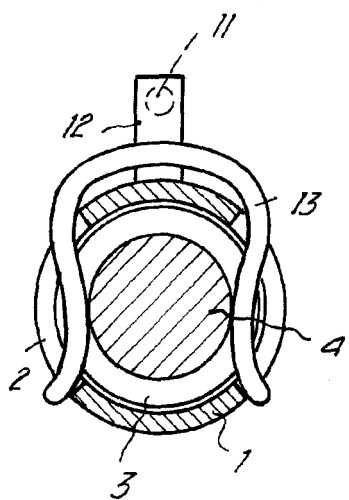


Fig. 3

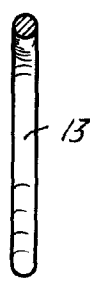
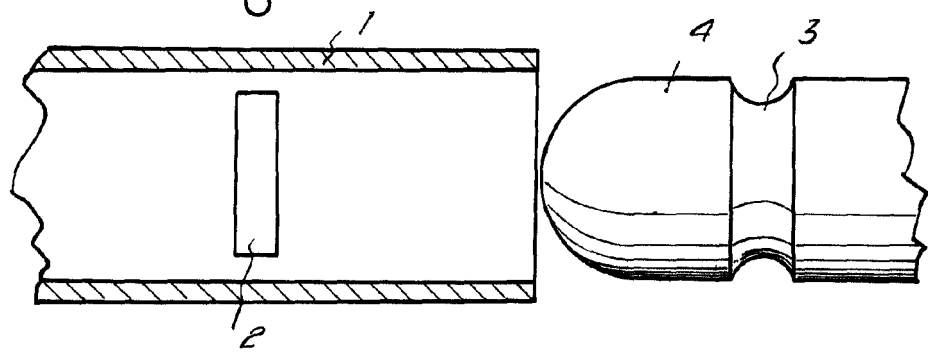


Fig. 4



Barcelona, 30 Mayo 1962
Manuel Jané Vidal

P.A.

6706