

93490



MEMORIA DESCRIPTIVA

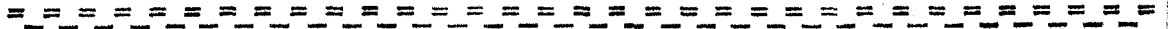
que se acompaña a la solicitud de

UN MODELO DE UTILIDAD

a favor de MANUFACTURAS A.Z.A., S.A., entidad española, residente en ELBAR(Guipúzcoa), Víctor Sarasqueta 1 y 3,

por:

"LLAVE-TENAZA PERFECCIONADA PARA TRABAJOS DE FONTANERÍA"



Se refiere la presente Memoria a una llave-tenaza especialmente concebida para su aplicación a todos aquellos trabajos de fontanería, que su utilización aconseja.

Hasta el presente todas las llaves tenazas destinadas a estos trabajos venían fabricadas en acero forjado, con lo cual, no solo su realización era complicada, sino que además como quiera que en estos trabajos, los esfuerzos a realizar -

93490



10

con la llave son considerables necesitándose, un gran brazo de palanca, su peso es excesivo en relación con la función a realizar, siendo incómodos, tanto para su transporte como para su manejo, sobre todo en aquellos lugares de trabajo poco seguros o de no fácil accesibilidad.

15

Con la nueva llave tenaza que presentamos se eliminan totalmente los anteriormente enumerados inconvenientes, ya que sin detrimento alguno de la fortaleza y seguridad de funcionamiento, aporta la de su ligereza de peso y su facilidad de fabricación.

20

La herramienta a que se refiere la presente Memoria está constituida en chapa de acero por estampación suprimiendo todo forjado, con lo que no solamente se reduce el peso del conjunto sino que además se facilita notablemente su fabricación con lo cual el coste alcanza valores bajos nunca conocidos en este tipo de herramientas.

25

La mordaza, única pieza forjada de la herramienta, va sujeta al cuerpo de chapa por medio de remaches debidamente emplazados consiguiéndose así la rigidez de las dos piezas formando un todo.

30

El mencionado cuerpo es solidario del cuerpo por medio de una biela la cual a su vez se une a aquel por medio de un pasador que permite el libre giro de ambos.

35

Se consigue el ajuste de la mordaza por medio de una tuerca moleteada que rosca sobre el mango y está encasquillada en la biela, la que al girar desplaza el mango hasta que la abertura de mordaza sea la necesaria.

Finalmente el cuerpo de la tenaza es cilíndrico en su parte extremo opuesta a la mordaza dando con ello mayor rigidez a la zona de aplicación de la fuerza.

93490



40 En su parte anterior está abierta en la cara adyacente al mango para dar alojamiento a la parte superior de la biela consiguiéndose así un menor espacio a ocupar en su caja de herramientas.

45 Para la mejor comprensión del objeto que nos ocupa en el dibujo adjunto se representa a simple título de ejemplo, no limitativo, una forma preferente de realización susceptible de todas aquellas modificaciones de detalle que no alteren fundamentalmente sus características esenciales.

En dichos dibujos:

La figura 1.- Representa una vista en alzado.

La figura 2.- Una vista en planta.

50 La figura 3.- Es un de alle en alzado y sección de la sujección de la mordaza.

La figura 4.- Una sección del cuerpo en su zona proxima al punto de giro.

55 La figura 5.- Una sección del cuerpo en su extremidad opuesta a la mordaza.

60 Según el ejemplo de realización práctica representado, se deduce que el objeto que nos ocupa está constituido por un cuerpo (1) en la figura 1, realizado en chapa de acero estampado, de forma adecuada y doblada según las Figs 4 y 5 en las zonas indicadas A-B y C-D respectivamente pudiendo perfectamente apreciarse que en la zona A-B está doblado en U, y en la C-D es cilíndrico.

65 En la extremidad abierta o en forma de U del citado cuerpo vá dispuesta una pieza mordaza (3) en las Figs 1, 2 y 3, sujeta a la misma por medio de dos remaches o medios de fijación adecuados (7) debidamente dispuestos.

El mango de la llave (2) está articulado con el cuer-

93490



70

anterior (1) por medio de la biela (5) la cual en uno de sus extremos, vá articulada a su vez con el cuerpo (1) por medio de un pasador (6) y en el otro extremo es atravesada por la extremidad (8) del mango (2).

Esta extremidad (8) vá roscada en una tuerca moleteada (4) situada en el punto de paso de la biela (5).

75

Al hacer girar la tuerca (4) en uno u otro sentido, y estando encasquillada en la biela (5) se realiza el desplazamiento en ambos sentidos, del conjunto del mando, graduándose así la abertura de la boca de la llave con toda facilidad y precisión.

80

La biela (5) vá provista de un estrechamiento en la parte de acoplamiento al pasador, siendo así susceptible de entrar en el espacio intermedio de la extremidad abierta en U del cuerpo Fig 3 eliminándose la holgura que en su propio vacío pudiera producirse por el uso, con el acoplamiento de la extremidad de la mordaza (3) en la sección representada en la citada Fig.

85

En la zona abierta del cuerpo se aloja en posición de cerrado la parte superior saliente de la biela en la forma representada en la figura 1.

90

La forma, materiales y dimensiones, podrán ser variables y en general cuanto sea accesorio y secundario, siempre que no altere, cambie o modifique la esencialidad del objeto que se describe.

95

Los términos en que queda redactada esta Memoria son ciertos y fiel reflejo del objeto descrito, debiéndose tomar con carácter amplio y nunca en forma limitativa.

93490



N O T A

EL MODELO DE UTILIDAD que se solicita deberá recaer sobre las particularidades características de las siguientes reivindicaciones:

100 1ª.- Llave-tenaza perfeccionada para trabajos de fontaneria, que se caracteriza esencialmente por comprender un cuerpo de chapa de estampado, doblado en forma de "U" en su parte anterior y en cilindro en su parte posterior, y en cuya parte en "U" vá acoplada por medio de fijación adecuados, una
105 pieza mordaza cuyo cuerpo va unido por un pasador de giro, a una pieza biela cuyos bordes se alojan en el espacio intermedio de su forma "U".

110 2ª.- Llave-tenaza perfeccionada para trabajos de fontaneria, según la reivindicación anterior, caracterizada porque la biela mencionada vá provista en su parte opuesta a la de acoplamiento con el cuerpo de una tuerca moletada, encaquillada a la misma, a través de la cual pasa un mango cilíndrico, roscado en una zona prevista, y susceptible de desplazamientos longitudinales provocados por el giro manual de la tuerca, reguladora de la distancia requerida entre la citada mordaza y la de otra
115 mordaza opuesta establecida en la extremidad del mango.

93490



3ª.- "LLAVE-TENAZA PERFECCIONADA PARA TRABAJOS DE FON-
TANERIA",

Todo según queda expuesto en la precedente Memoria que
consta de seis hojas foliadas y mecanografiadas por una sola cara
y hoja de dibujos que a la misma se acompaña.

Madrid, 6 Junio 1962

P.A.

Modesto Pala

J. J. J. J.

MANUFACTURAS, A.Z.A., S.A

HOJA UNICA.

93490



FIG. 1.

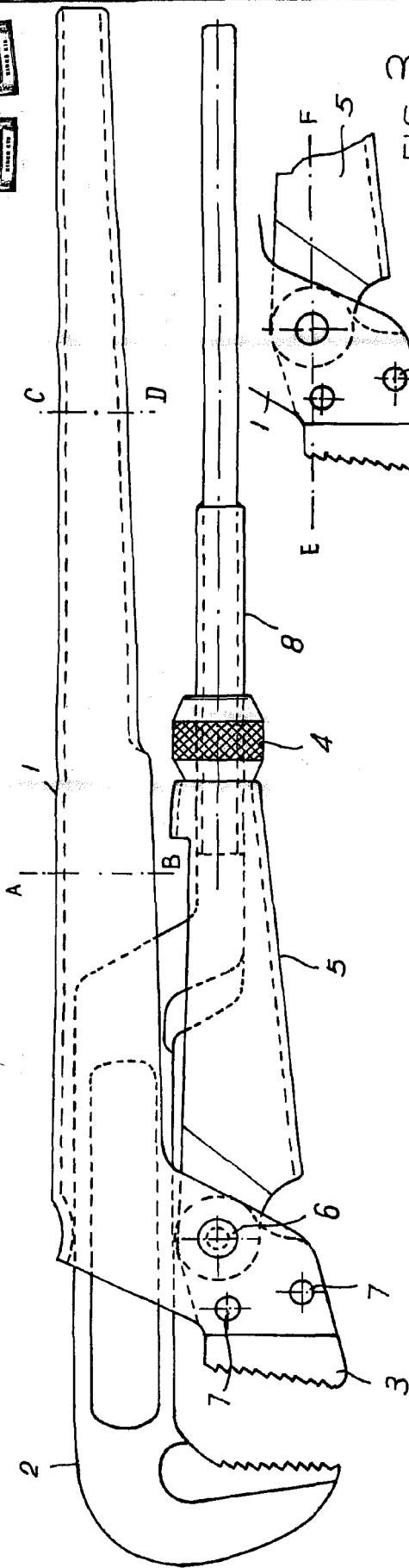


FIG. 3.

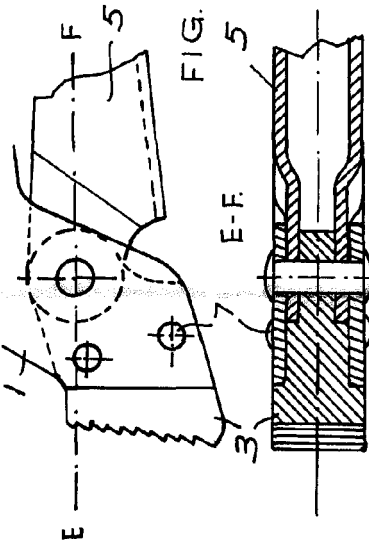


FIG. 2.

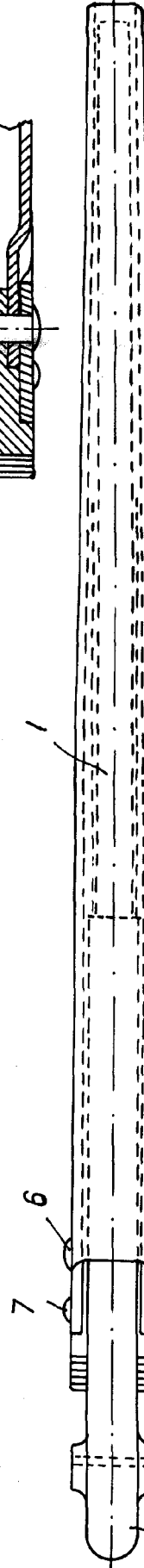
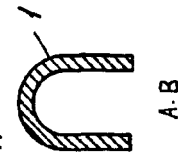
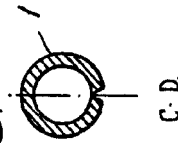


FIG. 4.



A-B

FIG. 5.



C-D

ESCALA VARIABLE.

Madrid.

Handwritten signature