



CLASE 29.

93477

MEMORIA DESCRIPTIVA

para solicitar Patente de Invencion en España

por

"Mejoras introducidas en los aparatos compresores, empleados para la sintesis de los productos derivados de los gases "

a nombre de

C a r l o Z o r z i

residente en

M I L A N O - I T A L I A

El presente invento tiene por objeto un dispositivo susceptible de mantener en circulación, bajo presión constante, un gas y una mezcla gaseosa o bien mantener un gas a presión constante en un circuito de utilización, partiendo de una presión inferior a la necesaria, haciéndose la regulación de la presión de modo que el gas empleado tenga siempre una presión superior a la que tenia en su principio, con el fin de hacer imposible la penetración, dentro del ciclo, de gases exteriores.

Estas condiciones se obtienen sin variación del número de vueltas y sin estrangulación de la aspiración.

Como ejemplo de aplicación se podría citar el del amoniacó



sintético partiendo de dos gases: ázoe e hidrógeno.

Para mayor claridad, se explica que, normalmente, la producción del amoníaco sintético necesita el empleo de dos bombas de compresión: la que aspira los gases y los eleva á la presión de régimen en los aparatos de síntesis y accesorios; y la bomba de circulación, que hace circular los gases en estos aparatos, destinándose la primera bomba solamente para alimentar el circuito de síntesis cuando los gases disminuyen para la combinación realizada.

El dispositivo, objeto del presente invento, permite obtener todo esto con un solo compresor y permite el funcionamiento de un modo perfecto con el mínimum de pérdida de energía. Este dispositivo puede aplicarse a los compresores más distintos.

En el adjunto dibujo, se ha representado, a título de ejemplo, una forma de ejecución aplicable a un compresor de tres fases.

La figura 1 ilustra un esquema del conjunto del dispositivo.

La figura 2 ilustra una de las válvulas utilizadas en este dispositivo, indicadas por 12, 13, 14 en la figura 1.

La figura 3 es, un corte dado por a b en la figura 2.

El dispositivo está unido a los tubos, de aspiración y de compresión que salen de los tres cilindros de baja, media y alta presión, cuyas válvulas se indican respectivamente por los números 1, 2, 3, 4, 5, 6, en la adjunta figura 1. Los gases, aspirados de la baja presión, pasan através de una válvula 12 que sirve, como se verá más adelante, para limitar la zona de baja presión.

Del tubo de comunicación con la presión media se deriva otro tubo 21 que desemboca sobre la válvula de aspiración 1.

En el recorrido de este tubo 21 se intercala una válvula 12 cargada por un peso de masa determinada, la cual está mandada por un pistón accionado (por intermedio de un líquido), por medio de un tubo 26 que toma presión bajo la válvula 2 del cilindro. 19 ilustra una válvula de retención que impide el retroceso de la



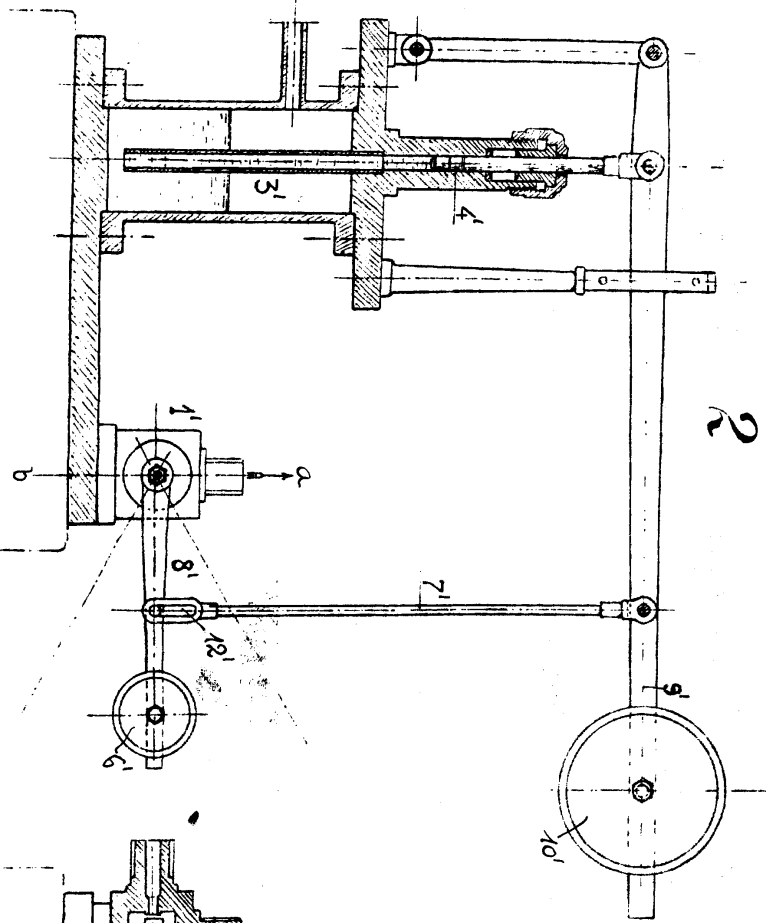
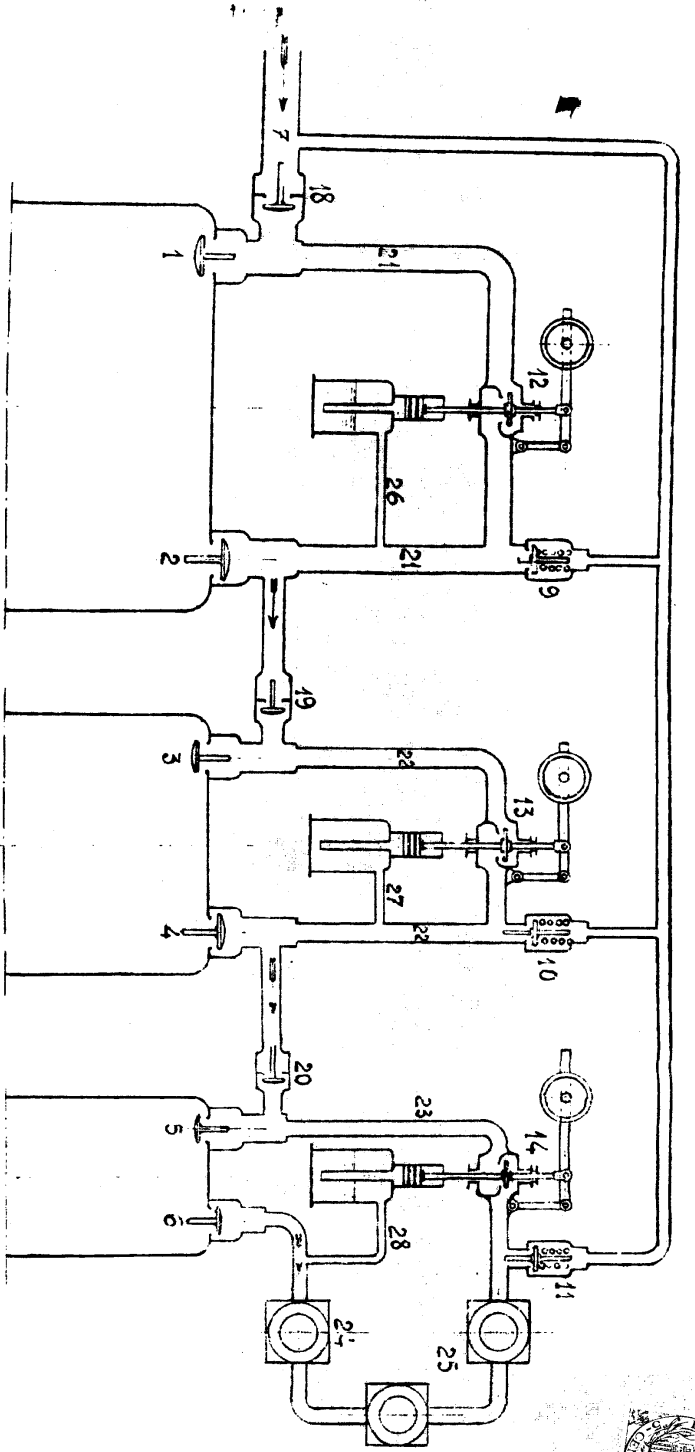
■ sirve para limitar la zona de baja presión, como retiene a los gases, el trabajo que se efectúa en el circuito de la presión media es idéntico al que se acaba de describir. En el circuito de alta presión se intercalan aparatos de catalisis y se colocan válvulas de seguridad apropiadas.

2º.-"Mejoras introducidas en los aparatos compresores, empleados para la síntesis de los productos derivados de los gases", todo tal y conforme se describe en la presente memoria y a título de ejemplo lo representa el adjunto dibujo.

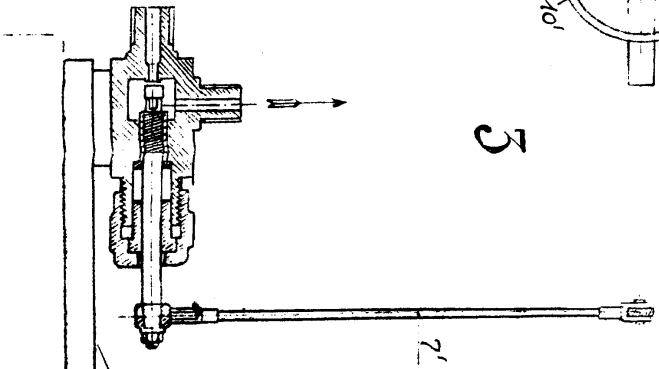
Madrid 22 de Abril de 1925.

P. A.





3



ASCALIA VARIETY
 22 APR 1925
 P. A.