

23 MAY.



93431

93431

MODELO
DE
UTILIDAD

a favor de Don José María CASTELLVI JONULLA, de nacionalidad española, residente en Barcelona, calle Balmes, 87, por "ENSAMBLE PARA LITERAS".

MEMORIA DESCRIPTIVA

La presente invención se refiere a un nuevo ensamble para literas, mediante el cual se obtiene una mayor resistencia y rigidez de construcción que en las realizaciones utilizadas hasta la fecha. En efecto, según es sabido, en esta clase de camas múltiples se producen considerables esfuerzos torsionales en los puntos de conexión de los somiers o soportes de las colchonetas con los testeros, los cuales destruyen pronto el ensamble con el correspondiente peligro.

934317

93431

23 MAY



Teniendo en cuenta este estado de la técnica se ha desarrollado el nuevo ensamble que constituye el objeto del presente modelo de utilidad y que consiste esencialmente en unas pletinas fijadas verticalmente

5. en las ramas extremas de los marcos soporte de las colchonetas, cuyas pletinas están provistas de una espiga central dispuesta longitudinalmente con respecto de la litera y de medios extremos para su fijación a los montantes de la misma, siendo dicha espiga susceptible de ajustar en un orificio correspondiente,

10. formado en la cara interna de dicho montante.

En la realización preferida de la invención los extremos de dichas pletinas están dotados de sendos orificios, alineados con otros formados en los montantes, a través de los cuales pasan unos tornillos que

15. sujetan las referidas pletinas contra la cara interna de dichos montantes, y unas pletinas de refuerzo contra las caras externas de los mismos.

Los dibujos adjuntos muestran, a título de ejemplo no limitativo del alcance de la invención, una forma preferida de llevar a la práctica la misma, en representación meramente esquemática.

20.

En dichos dibujos: La figura 1 es una vista en perspectiva de uno de los ángulos de un somier o soporte de colchoneta de una litera provista del ensamble que se describe, y la figura 2 una sección longitudinalalzada del conjunto del ensamble montado.

25.

De acuerdo con el dibujo, el somier comprende

93431793431 1 23



un marco -1- de hierros angulares y que presenta ramas laterales -2- y ramas extremas -3-, entre las cuales se puede disponer cualquier tipo conveniente de malla o rejilla.

5. En los extremos de las ramas terminales -3- se fija, mediante las soldadura -4-, sendas pletinas -5- que son dispuestas verticalmente de manera que sus extremidades sobresalen por encima y por debajo del marco -1-. De la parte central de estas pletinas sobresalen longitudinalmente con respecto de la litera, o sea del marco descrito, unas espigas de acoplamiento -6-, provistas de extremos redondeados a los fines de facilitar su montaje. Los extremos de las pletinas -5- tienen sendos orificios pasantes -7-.
10. En los montantes -8- se forma, en primer lugar, unos orificios -9- que, practicados en la cara interna de aquéllos no llegan a sobresalir por las frontales, y luego un par de orificios -10-, pasantes y alineados con los orificios -7- de las pletinas, cuando las espigas -6- son introducidas en los orificios -9-, de acuerdo con la posición de montaje representada en la figura 2.

15. Para la fijación del conjunto, en la cara delantera de los montantes se dispone sendas pletinas de refuerzo -11-, provistas de orificios -12- situados a la misma distancia que los anteriormente descritos, de las pletinas -5-, de forma que a través del conjunto se puede disponer los tornillos -13-, susceptibles
- 20.
- 25.

23 MAY



9343 1-7 9343 1

de ser asegurados mediante las tuercas -14-.

5. La rigidez que se puede conseguir mediante este sistema de construcción es notoria, lo cual contrasta, no obstante, con la extremada simplicidad del conjunto, ventajas que son particularmente dignas de ser tenidas en cuenta.

10. Serán independientes del objeto de la invención los detalles y características constructivas empleadas en la puesta en práctica de la misma, por quedar todo ello comprendido dentro del espíritu de las reivindicaciones.

- . -

N O T A

Se reivindica como objeto del presente modelo de utilidad:

15. 1. Ensamble para literas, caracterizado por el hecho de consistir en unas pletinas fijadas a las ramas extremas de los marcos soporte de las colchonetes, en disposición vertical y provistas de una espiga central, dispuesta longitudinalmente con respecto de la litera, estando los extremos de dichas pletinas dotados de medios de fijación a los montantes de la misma y siendo dichas espigas susceptibles de ajustar en orificios formados en las caras internas de dichos montantes.

20.



934317

2. Ensamble para literas, según la reivindicación 1, caracterizado porque los extremos de fichas pletinas están provistos de orificios, alineados con otros, formados en los montantes, a través de los cuales pasan unos tornillos que sujetan las referidas pletinas contra la cara interna de dichos montantes, y unas pletinas de refuerzo contra las caras externas de los mismos.

3. Ensamble para literas.

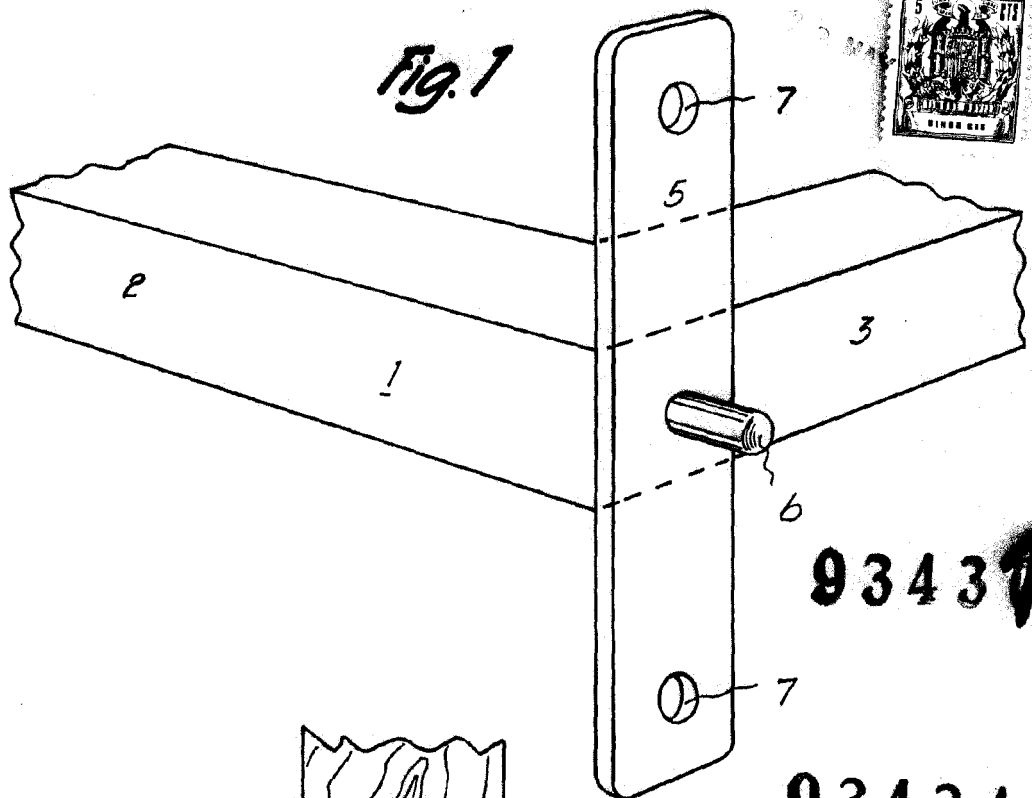
10. La presente memoria descriptiva consta de cinco hojas foliadas, escritas a máquina por una sola cara.

Barcelona, 23 de mayo de 1962.

José María CASTELLVI JONULLA

p.a.

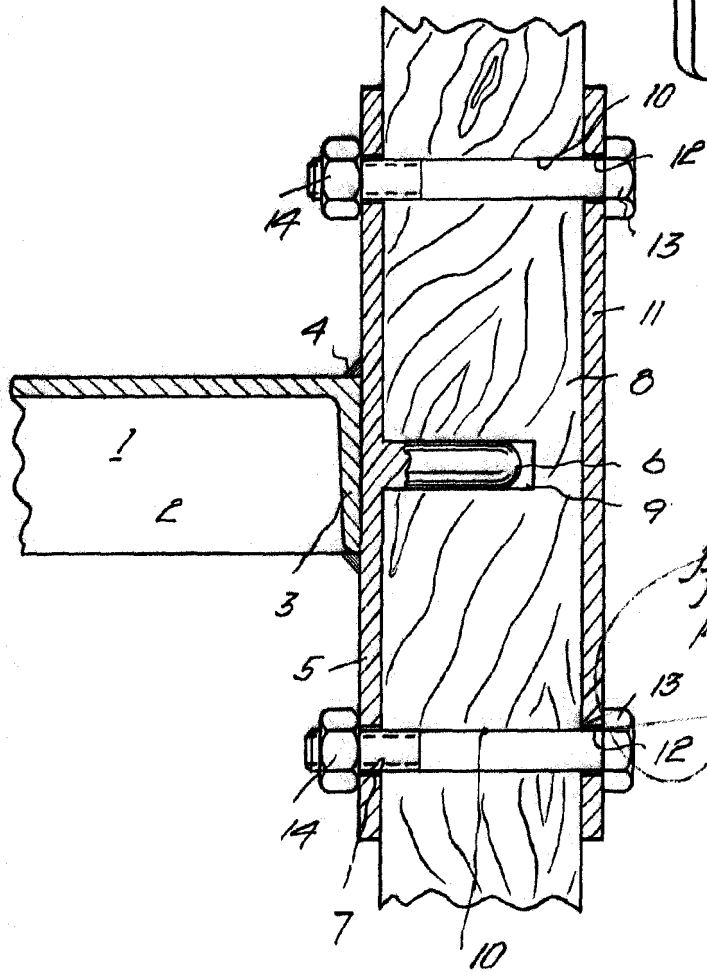
Fig. 1



93437

93431

Fig. 2



Barcelona, 25 Mayo 1962
 José Ma Castelly Jonulla
 p.a.

9100