

T.M.



93109

## *Memoria Descriptiva*

*para*

un Modelo de Utilidad  
por veinte años en España

*a favor de*

Joaquin Navarro Soto

(de nacionalidad española)

*residente en*

Bilbao.

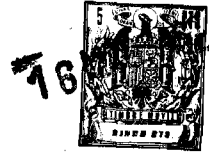
Pl. Victor Pradera, 3- 1º

*por:*

" BOVEDILLA PARA EL ENCOFRADO DE PISOS "

---

---



93 1 09

5 El presente modelo de utilidad se refiere a una bovedilla para el encofrado de pisos, susceptible de ser fabricada de madera muy fina, con lo que su peso es muy reducido, y se disminuye así, en cuantía muy importante, el peso muerto de las construcciones de obra de fábrica, tanto para edificios residenciales, como para los industriales, con la misma resistencia que cuando se utilizan bovedillas de cerámica, hormigón, etc., al mismo tiempo que se logra hacer menor la necesidad de mano de obra para su colocación, obteniéndose economía de importancia, tanto en el precio original, como en el de transporte y en el de su colocación.

10 Esencialmente está constituida por una chapa curvada, formando exteriormente una superficie cilíndrica, dispuesta sobre tablas cortadas a la medida de la vigueta de hormigón, y cerrada por su parte inferior por una pieza de madera de superficie completamente lisa y plana, que sirve por sí misma para constituir el cielo raso, cuya pieza puede ser de aglomerado de cemento y viruta de madera, de cerámica, de escayola o de una madera especialmente adecuada para el fin que cumple, sobre las cuales en todo caso se puede empapelar, 15 estucar, pintar, encalar, etc., directamente.

20 Esa pieza inferior realmente está constituida por dos tablas que se unen a canto, y se prolongan lateralmente a ambos lados, hasta cubrir los bordes de las dos bovedillas contiguas y ajustar a canto con la inmediata.

25



93 109

Transversalmente la bovedilla lleva usualmente tres tabiques <sup>interiores</sup> que soportan la pieza curvada superior.

Los remates laterales de los tabiques tienen una forma ligeramente convexa, destinadas a que ajusten en las partes cóncavas de la base de la vigueta en doble T.

Las dimensiones corrientes de la bovedilla cuyo modelo se reivindica son: longitud 1 metro, tabiques interiores separados 0,25 m, altura entre las piezas inferior y superior 0,20 m., anchura máxima de las piezas laterales 0,70 y anchura de la tabla inferior 0,60.

Para mayor claridad concretaremos las características de la bovedilla que se reivindica, con referencia a las adjuntas figuras, que corresponden unicamente a una forma de ejecución, sin caracter alguno limitativo, que se presenta a título de ejemplo de realización con el fin indicado, ya que la forma, dimensiones y materiales con los cuales se fabriquen sus piezas, serán en cada caso los que se estimen pertinentes, para la aplicación concreta de que se trate, sin que tales variaciones, así como las que se hagan en detalles de presentación u organización, afecten a la esencialidad reivindicada, por lo que las bovedillas para el encofrado de pisos, que se fabriquen dentro de la idea general reseñada, con cualquiera de esas modificaciones, no serán sino variantes igualmente comprendidas y protegidas por el presente registro.

La fig. 1 ilustra la vista longitudinal en alza-



93 109

do de una bovedilla, establecida de acuerdo con lo que se reivindica .

La fig. 2 corresponde a la proyección en planta parcial de la misma, vista por la parte superior.

La fig. 3 muestra la vista por la parte inferior, con la tabla que forma el cielo raso seccionada, para dejar ver los bordes inferiores de los tabiques interiores.

La fig. 4 representa la vista de la bovedilla por uno de sus extremos.

Con referencia a dichas figuras y a los números que sobre ellas designan las partes y detalles de la bovedilla representada, que interesan a los fines de esta memoria, la descripción de la misma es como sigue:

Las tres partes esenciales, como se ha indicado de la bovedilla son: la pieza superior curvada 2, los tabiques transversales que la arman 4, los extremos 3, y la parte plana inferior 1, que sirve directamente para constituir el cielo raso.

En la parte superior de la fig. 3, y en la fig. 4 se aprecian los remates convexos de uno y otro lado de esos tabiques transversales.

-----



93109

N O T A

Este registro consta de las siguientes reivindicaciones:

5 1.- Bovedilla para el encofrado de pisos, caracterizada porque está constituida por una chapa curvada, formando superficie cilíndrica, armada transversalmente por tabiques interiores y piezas de la misma forma que estos, que cierran sus extremos, cada uno de cuyos elementos de refuerzo tiene la parte superior curvada, para armar la chapa, a continuación, a uno y otro lado, por debajo de los bordes de la misma, 10 presentan curvas convexas hacia el exterior y hacia abajo, terminando esos laterales en partes rectas, perpendiculares a las bases de los tabiques y piezas extremas.

15 2.- Bovedilla según el punto anterior, caracterizada porque en las bases de esas piezas transversales, van montadas dos piezas planas, unidas a canto, que se prolongan a uno y otro lado hasta cubrir los bordes de las dos bovedillas contiguas y ajustar a canto con la inmediata.

3.- Bovedilla para el encofrado de pisos.

20 Según se describe y reivindica en esta memoria descriptiva y se ilustra con los dibujos que a la misma se acompañan.

Consta esta memoria de seis hojas foliadas y escritas a máquina por una sola de sus caras.

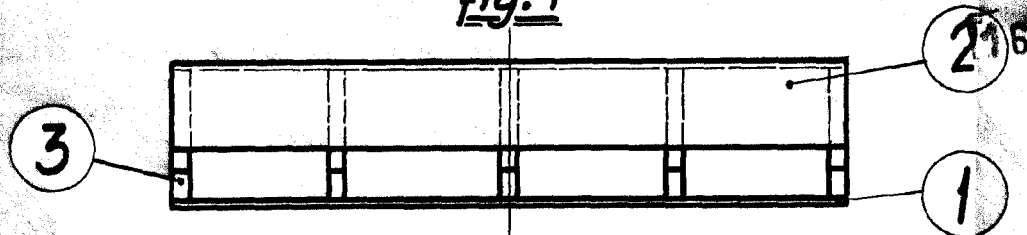
Madrid, a

16 MAY 1962

CARLOS ROZAS  
P. P.

93 1 09

fig. 1



93 1 09

fig. 2

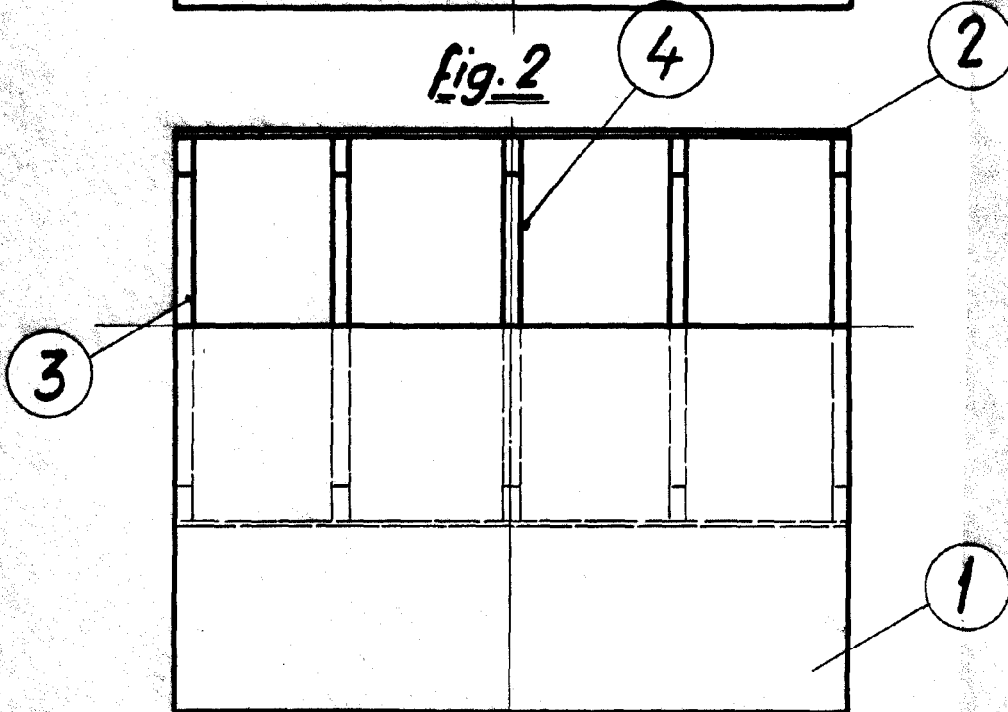


fig. 3

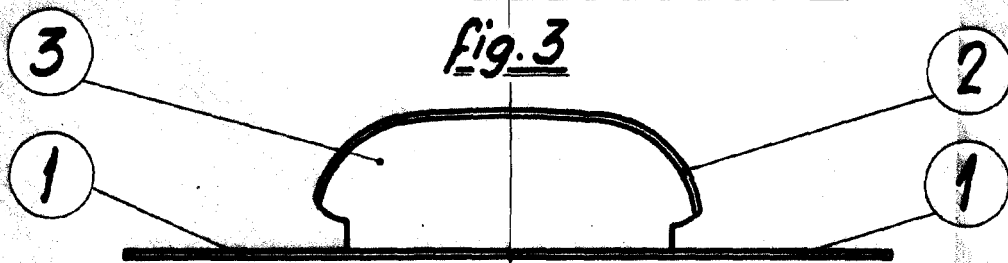
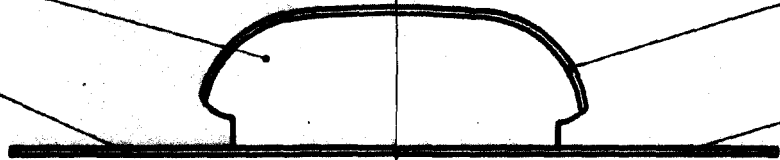


fig. 4



ESCALA VARIABLE

CARLOS ROSEN  
P. P.

A handwritten signature in black ink, likely belonging to Carlos Rosen.

36461