



83.077

MODELO DE UTILIDAD QUE POR VEINTE --  
AÑOS, SE SOLICITA EN ESPAÑA, A FAVOR DE --  
DON ALEJANDRO LOBO SANCHEZ, DE NACIONALI-  
DAD ESPAÑOLA, Y DOMICILIADO EN MADRID, DO  
LORES COCA, Nº 16, POR: "MESA PARA TELEVI  
SORES CON DISPOSICION PARA ALBERGAR SUS -  
ELEMENTOS AUXILIARES".

\*\*\*\*\*

M E M O R I A

=====

Los aparatos televisores de funciona-  
miento eléctrico precisan en su instalación  
de una serie de elementos auxiliares como  
son el elevador-reductor, el estabilizador,  
ó ambos, la antena y el cable conductor de

93077

- 2 -



corriente de alimentación.

10

15

20

25

30

Hasta hoy se han dispuesto mesas para televisores con el único objeto de soportar los aparatos, pero no se ha pensado en una mesa en la que todos los elementos mencionados y que son necesarios para su funcionamiento estuvieran recogidos y no visibles, con el fin de conseguir un mueble más práctico y de mejor vista. He aquí pues el objeto de este Modelo de Utilidad, una mesa en la que existe un cajón ó tablero en el que todos los elementos v<sup>á</sup>n recogidos, merced a una instalación en serie que se hace sobre aquél elemento; sobre esta mesa se apoya el televisor y a la vista no se v<sup>é</sup>n más que estos dos elementos, mesa y televisor, así el tablero ó cajón que se preconiza es de adaptación a cualquiera de las mesas corrientes. En el ejemplo el cajón se desplaza por un asa (1) que en su parte opuesta anterior presenta los mandos, una clavija interruptor (2) un enchufe de salida (3), un puente para clavijas de encendido (4) y una entrada para el cable de la red (5).

Esta disposición es práctica por la eficacia y comodidad de los mandos para el manejo del aparato y ofrece la seguri-



# 93077

35

dad de que proporciona corriente estabili-  
zada ó variable, según se desée, simple--  
mente con cambiar la clavija del estabili-  
zador. Permite alimentar el circuito ante-  
na, recoge el cable que se utiliza según  
las distancias y simplemente con el encen-  
40 dido el asa indica que está en disposi- -  
ción de uso.

45

Descritos los mandos de los elemen--  
tos y su disposición externa, el diagrama  
bloque de instalación en el tablero ó en  
la base del cajón de la mesa del televisor  
y su funcionamiento es que un cable (5) -  
que viene de la red, está arrollado para  
su mejor recogimiento en un carrete con -  
muelle de desenvolvimiento automático. Es  
50 te cable tiene conexión con la palanca ó  
interruptor (2) de aquí pasa la corriente  
a los elementos de control de voltaje, --  
que puede ser por un elevador reductor ó  
estabilizador ó ambas cosas, el cual es -  
55 construído sin carcasa, es decir, no es -  
un elemento comercial, sino simplemente -  
construído al efecto en forma adecuada pa-  
ra ser colocado ocupando el mínimo espa--  
cio. La corriente estabilizada en el vol-  
60 taje preciso, vá al enchufe de salida (3)  
y las clavijas de encendido (4). Acciona-  
da la palanca del interruptor (2) la seña

60



# 93077

lización de si está encendido lo denuncia la luminosidad del asa (1).

65

Esta mesa dotada con cajón ó tablero en el que están dispuestos los tres ó más elementos auxiliares tiene mejor apariencia y estética que las mesas normales en el que el elevador, es una pieza aparte y se vén los diversos cables y económicamente este conjunto de mesa é instalación de elementos auxiliares representa un gasto como el de cualquier mesa sola de las que hoy se venden en el mercado, con lo que el público sale beneficiado casi en la mitad de su coste.

70

75

Descrita suficientemente las características de esta invención, se hace constar que los materiales pueden ser variables y asimismo que la disposición de los elementos auxiliares puede tener variaciones en detalle siempre y cuando no altere lo fundamental, que consiste en las siguientes

80

85

## REIVINDICACIONES

=====

1ª.- Mesa para televisores con disposición para albergar sus elementos auxiliares caracterizada porque los elementos auxiliares necesarios para el funcionamiento



93077

90 de la televisión, elevador-reductor ó esta-  
bilizador, ó ambos, antena y cable de ali-  
mentación, están instalados en un circuite  
sobre un tablero ó en el del cajón de la -  
mesa que soporta el aparato televisor.

95 2ª.- Mesa para televisores con dispo-  
sición para albergar sus elementos auxilia-  
res, caracterizada porque los mandos de es-  
tos elementos auxiliares, interruptor, cla-  
vijas, clavijas de encendido, y entrada de  
100 cable de alimentación, están dispuestos ex-  
teriormente sobre el frontal de la mesa, -  
siendo la señalización del encendido del -  
aparato la propia asa de la mesa que se --  
ilumina.

105 3ª.- Mesa para televisores con dispo-  
sición para albergar sus elementos auxilia-  
res, caracterizada porque el tablero ó ca-  
jón comprende en su instalación un circui-  
to en el que el cable de alimentación está  
110 enrollado en un carrete envolvente de mue-  
lle, de éste vá la conexión a la palanca -  
del interruptor y de aquí a los elementos  
de regulación de voltaje de donde la co-  
rriente adecuada es conducida al aparato  
115 televisor estabilizada.

4ª.- "MESA PARA TELEVISORES CON DISPO-



93077

SICION PARA ALBERGAR SUS ELEMENTOS AUXILIA-  
RES".

La presente Memoria consta de SEIS -  
HOJAS mecanografiadas a doble espacio por  
una sola cara, de CIENTO DIECIOCHO LINEAS,  
y de UNA HOJA DE PLANOS, para su mejor --  
comprensión.

Madrid, 12 de Mayo de 1.962

P.A.





D. ALEJANDRO LOBO SANCHEZ

MODELO DE UTILIDAD

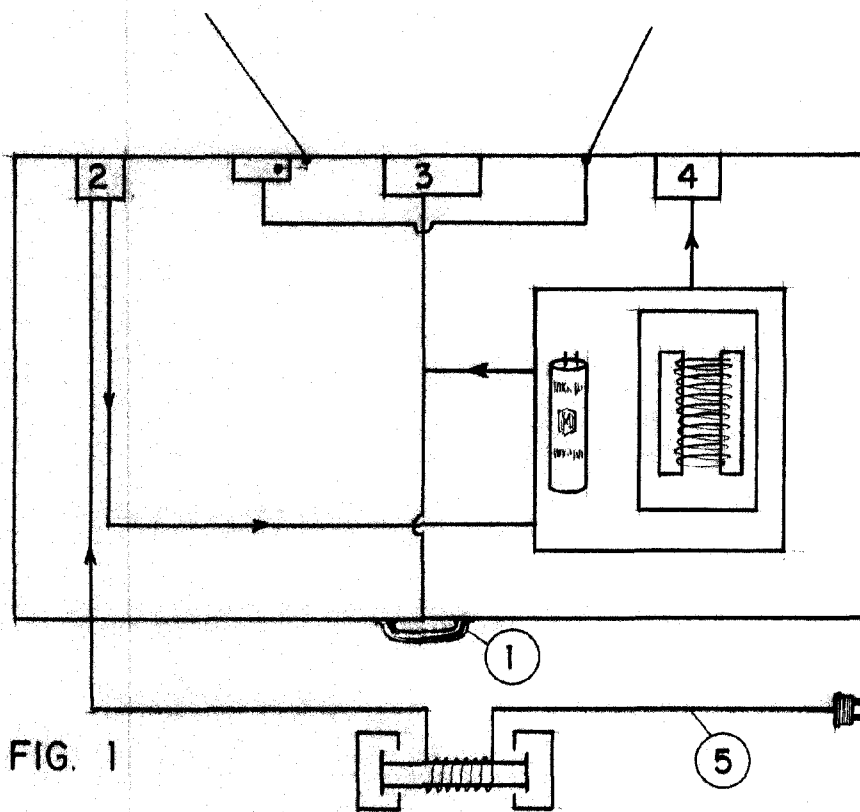


FIG. 1

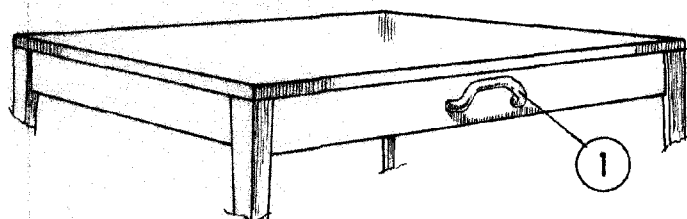


FIG. 2

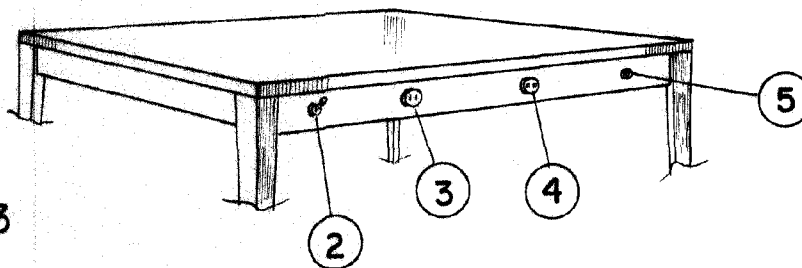


FIG. 3

ESCALA VARIABLE  
MADRID MAYO 1962