

82999

-9 MAY



MEMORIA DESCRIPTIVA
PARA SOLICITAR
PATENTE DE MODELO DE UTILIDAD

e n

E S P A Ñ A

por VEINTE años

por: "PISO MIXTO PARA CALZADO"

A nombre de:

Don Vicente SEGUI PIZA, de nacionalidad
española.

domiciliado en:

INCA (Baleares) C. Juanot Colom, nº 20

El objeto de la presente solicitud de patente de modelo de utilidad, se refiere a un piso mixto para calzado, cuyas características de novedad le confieren la cualidad de aportar, a la función a que se destina, las ventajas derivadas de que auna en una unidad la comodidad, duración y protección que

92999

29 MAY



determina la goma con la solidez, prestancia, adaptabilidad y facilidad de construcción que permite el cuero.

En el adjunto plano se ha representado una forma de ejecución del modelo de que se trata, en variante de piso enterizo, pero haciendose la salvedad de que puede ejecutarse -
10 en variante de media suela o en cualquiera otra.

La figura 1 representa un a vista por debajo.

La figura 2 representa un piso montado en un zapato, en vista perspectiva y

15 La figura 3 representa una sección transversal del -
piso.

Como puede apreciarse, el piso mixto que se preconiza consta de una plancha de cuero (1) en cuya zona de planta -
va un vaciado en el que encaja una lamina de goma (2) cuyo grueso es tal que sobresale formando la banda de andadura con lo
20 que la costura con que se une a la plancha queda protegida del roce contra el suelo.

La banda de andadura llevara el dibujo antideslizante que se considere oportuno.

25 El encaje de la plancha de goma queda perfecto por ir el vaciado cortado en bisel.

Este modelo es realizable en cualesquiera tamaños y materiales adecuados, siendo susceptible de toda clase de modificaciones de detalle que no alteren su fundamento.

30 --:-- NOTA --:--

Los puntos de invención propia y nueva que se presenten para que sean objeto de esta patente de modelo de utilidad en España, por veinte años son los siguientes:

35 1º.- Piso mixto para calzado caracterizado por que la plancha de suela presenta, en la zona correspondiente a la

92999

E.9 MA



40 plancha, un vaciado central acorazonado, con borde en bisel, en el que encaja y se cose una plancha de material elástico - cuyo grueso es, salvo en la pestaña periferica, mayor que el de la plancha de suela y lleva exteriormente relieves antideslizantes, quedando así protegida la costura contra el roce con el suelo.

2º.- "PISO MIXTO PARA CALZADO".

Tal y como se ha descrito en la memoria que antecede representado en el dibujo que se acompaña y para los fines que se han especificado.

Consta la presente memoria descriptiva de tres hojas escritas a máquina por una sola cara.

Madrid, 9 Mayo de 1.962

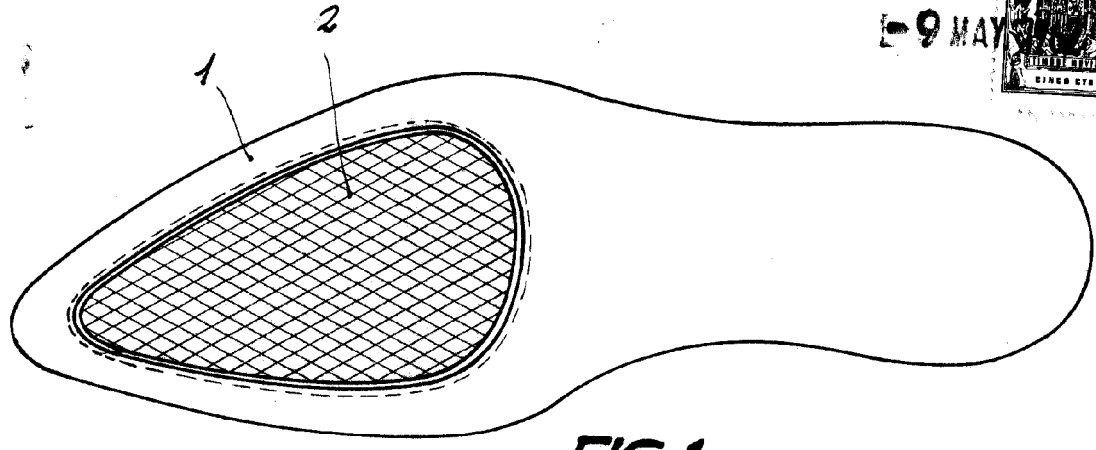


FIG. 1

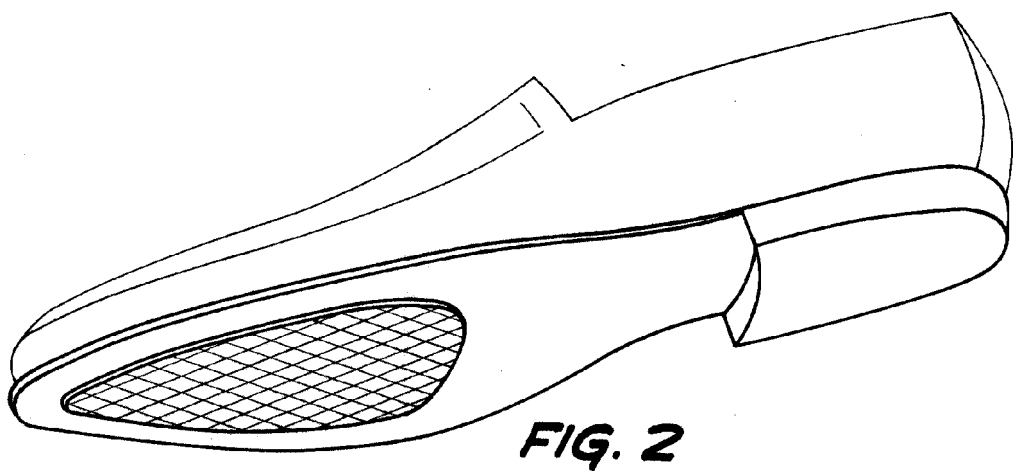


FIG. 2



FIG. 3

E-9 MAY. 1962

A. Seguí

ESCALA VARIABLE.

Handwritten signature