

99934

Solicitud de una
Patente de Invención,
a favor de
Don Eduardo Peña y Colomer.



MEMORIA DESCRIPTIVA PARA PATENTAR UNA POLEA " PEÑA " .



La "Polea Peña" en dos mitades, reune las condiciones siguientes:

Es de madera de construccion sólida y puede transmitir en la mayoría de los casos igual fuerza que las de hierro.

Esa fuerza proviene de que, al formarla o construirla, van las duelas alternadas unas con otras con cola especial y con pasadores que unen las duelas, adaptadas a los brazos trasversales que forman cola de milano lo mismo que los que forman cruz.

La perfecta union de las duelas entre sí, es debida a las formas ad hoc de los empalmes o ensambladuras y cuyos diseños o dibujos se detallan en los planos adjuntos. Las ensambladuras se describen de D. a J.

Los cojinetes o cuellos C de esta Polea son de metal blanco especial para que al apretar los tornillos que unen las dos mitades de la Polea por los trozos trasversales, se adopten al eje y el patinaje sea imposible, y aun en el caso de que lo hubiera, no podría perjudicar al eje de la transmision por ser el metal de los cuellos o cojinetes mas blando que el eje de dicha transmision.

Los tornillos de union para sujetar las dos mitades, van pasados por el centro de los brazos con dos planchas o arandelas de acero siemens para formar un solo cuerpo, y una vez apretados no pueden desprenderse los cojinetes aunque el exceso de fuerza sea mayor que el de la potencia de la Polea.

En virtud de lo expuesto,

REVINDICO:

- 1º La firma de los empalmes o ensambladuras
- 2º Los suplementos o cuellos de los brazos trasversales
- 3º La union especial de las dos mitades de la Polea para formar un solo cuerpo
- 4º Una polea Peña.

Valencia 16 Febrero de 1925

El Presidente del Comité *Otro*



si digo: que deben entenderse superiormente los
denominaciones e "Polea Peñu" entendiéndose en
su lugar "Polea de madera", y que lo que se ve
vindicó aparte de lo que antes queda indicado
en "Una polea de madera" sea malograda de
circunstancias que en ella concurren.

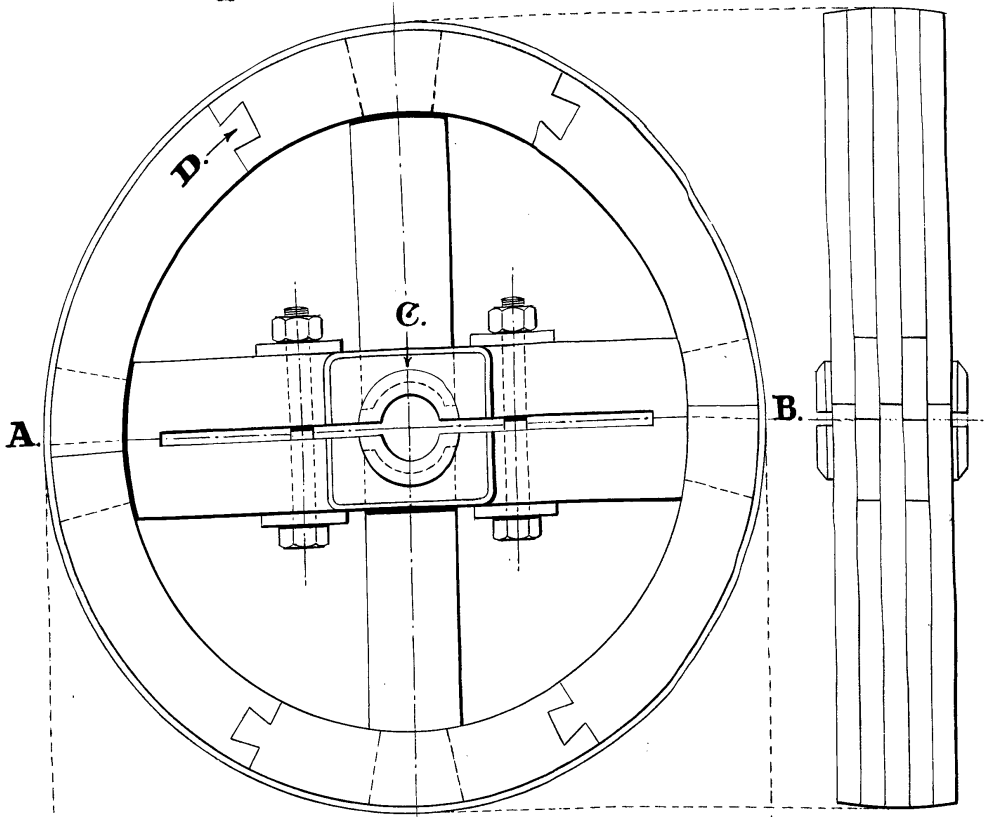
Madrid 1 de Abril de 1925

Butler

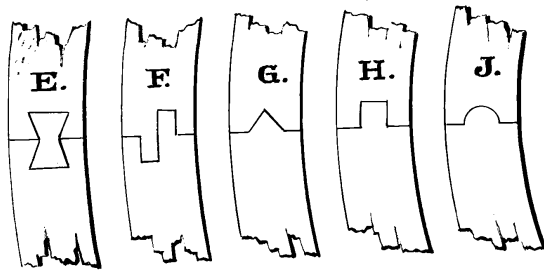
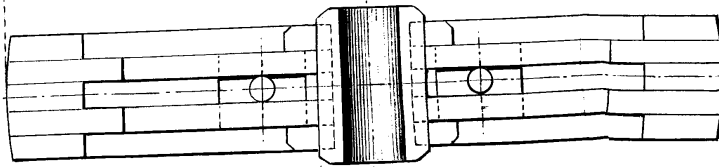


POLEA EN DOS MITADES

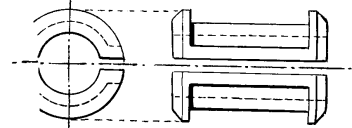
(SISTEMA PEÑA)



— Sección por A.B. —



— detalle del casquillo C. —



El delineante
R. Heber

Escala variable

