

82720



MODELO DE UTILIDAD

por 20 años

por "UN RESPALDO GIRATORIO PARA SILLAS", a favor de D. José Gras Cid, D. José Mola Mateu y D. José Mateu Forcat, de nacionalidad española, domiciliados en Balaguer (Lérida), Calle Dr. Fleming, s/n.

=====

MEMORIA DESCRIPTIVA

5 Este Modelo de utilidad se refiere a un respaldo giratorio para sillas, cuya característica más esencial reside en que la posición escogida para el mismo puede ser graduada con la propia inclinación del cuerpo del usuario, permaneciendo estable en todas las posiciones. Asimismo es característica en el presente Modelo la simplicidad tanto funcional como constructiva que el propio respaldo comporta, siendo todo ello conseguido partiendo de

92720



elementos muy simples.

Es sabida la complejidad que presentan hoy en día los diversos dispositivos que tienden a mejorar el aspecto funcional de las sillas. Ello, además implica un difícil  
5 toso montaje que repercute indudablemente en el precio de coste de la propia silla. Por ello, se ha ideado el presente Modelo que aporta notables mejoras en orden a la construcción y montaje de las sillas, a la par que abarata de forma considerable el precio de coste de las mismas.  
10

Esencialmente, consiste el presente Modelo en un respaldo giratorio para sillas constituido por una placa laminar de forma rectangular, en los lados menores de la cual se insertan sendos tornillos que en colaboración con  
15 su tuerca correspondiente aprisionan por su parte trasera dos orejetas laminares soldadas lateralmente a sendos manguitos cilíndricos, los cuales quedan abrazados, con posibilidad de giro, a unos vástagos pasantes montados fijamente a los largueros tubulares superiores de la propia  
20 silla.

Para su mejor comprensión, se adjunta, a título de ejemplo explicativo, no limitativo, un dibujo representativo de un respaldo giratorio para sillas realizado de acuerdo con el Modelo.

25 En dicho dibujo, la figura 1 es una vista de perfil de una silla con el respaldo incorporado. Las figuras 2, 3 y 4, son sendas vistas en alzado, planta y lateral del dispositivo de giro del respaldo, siendo la figura 5 una vista en perspectiva del mismo.

30 Según tales figuras, el respaldo giratorio para sillas objeto del presente Modelo, consiste en una placa



-1- de forma sensiblemente rectangular, en los lados me  
nores de la cual quedan dispuestos dos tornillos -2- y  
-3-, que provocan mediante sendas tuercas -4- y -5- la  
fijación de unas orejetas laminares -6- y -7- a la par-  
te posterior del propio respaldo.

Dichas orejetas van soldadas a sendos manguitos -8-  
y -9- que giran libremente alrededor de los vástagos -10-  
y -11- a los cuales quedan abrazados; yendo dichos vás-  
tagos insertados a los largueros tubulares -12- y -13- de  
que está dotada lateralmente la propia silla.

Para impedir el desplazamiento lateral de los mangui-  
tos -8- y -9-, los referidos vástagos -10- y -11- poseen  
en su extremo interior unas cabotas remachadas -14- y -15-.

Dispuesto así el conjunto la placa de respaldo -1-  
queda en libertad de girar libremente alrededor de los  
vástagos -10- y -11- por mediación de los manguitos -8-  
y -9- abrazados a ellos, acomodándose pués a cualquier  
posición que desee adoptar la espalda del usuario de la  
silla.

Todo cuanto no afecte, altere, cambie o modifique la  
esencia del respaldo descrito, será variable a los efec-  
tos del actual Modelo.

N O T A.

Se reivindica como objeto de este registro por Mode-  
lo de utilidad:

1.- Un respaldo giratorio para sillas caracterizado esen-  
cialmente por quedar constituido por una estrecha placa,  
dotada lateralmente de sendos tornillos, que en colabo-  
ración con sus tuercas correspondientes aprisionan por  
su parte trasera dos orejetas laminares, soldadas late-  
ralmente a sendos manguitos tubulares huecos, los cuales



quedan abrazados, con posibilidad de giro, a unos vástagos pasantes insertados convenientemente en los largueros tubulares superiores de que consta el armazón de la propia silla.

5 Sean cuales fueren las circunstancias que concurren en la esencialidad definida en la anterior reivindicación del presente Modelo de utilidad, cuyo objeto es:  
2.- "UN RESPALDO GIRATORIO PARA SILLAS".

10 Consta la presente memoria de cuatro hojas foliadas, mecanografiadas por una sola cara y del dibujo unido a la misma.

Barcelona, dos de abril de mil novecientos sesenta y dos.

P.A. de D. José Gras Cid,

D. José Mola Mateu y

D. José Mateu Forcat,

D. JOSE GRAS CID, D. JOSE NOLA MATEU Y D. JOSE MATEU FORCAT

HOJA UNICA

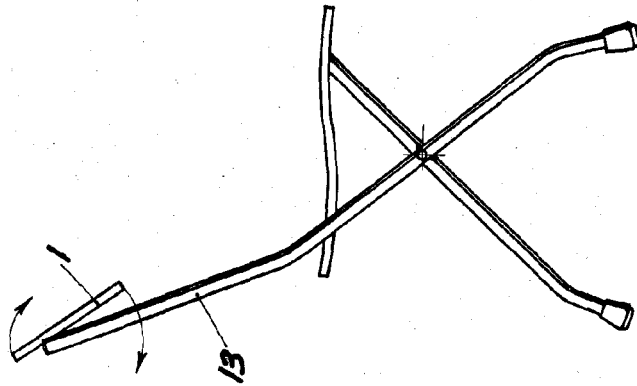
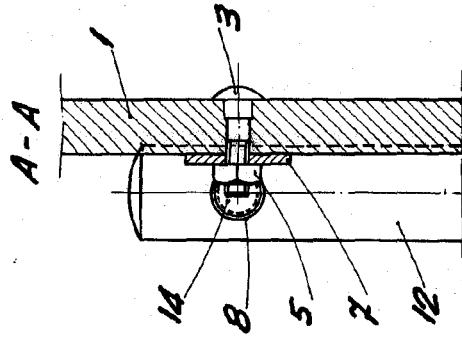
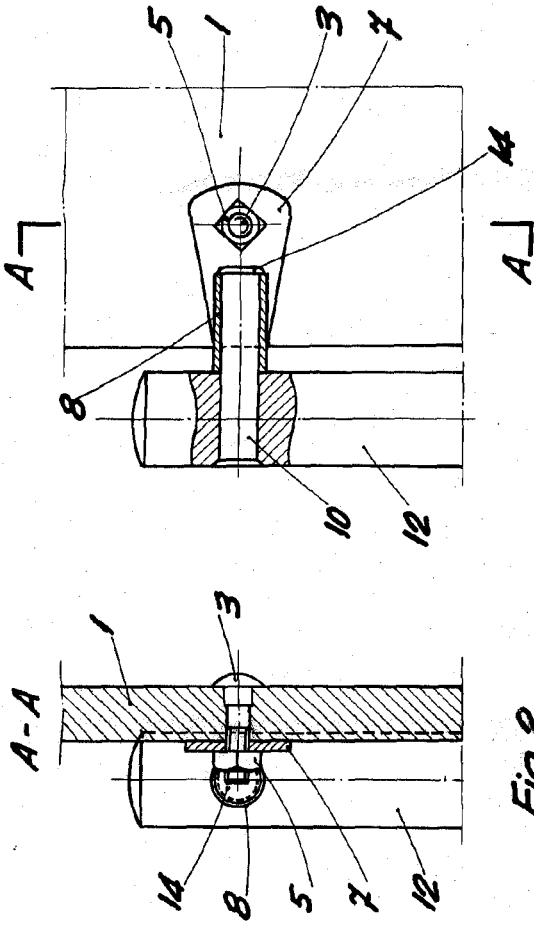


Fig. 2

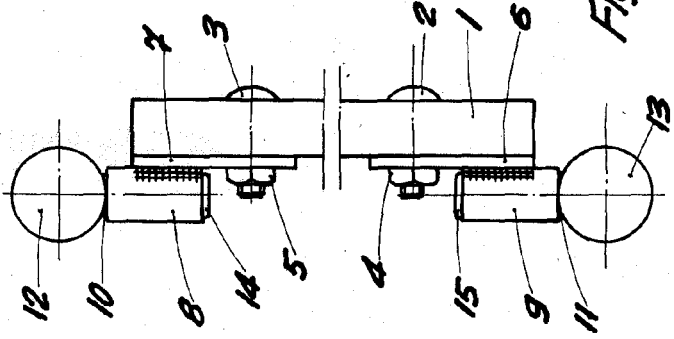


Fig. 4

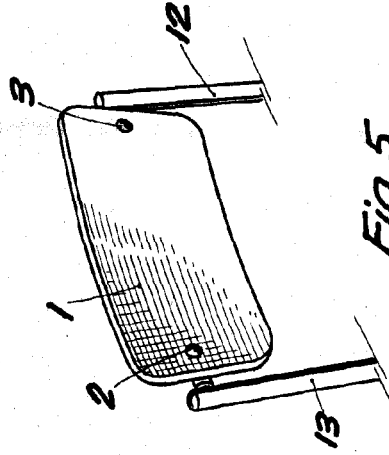


Fig. 5

Fig. 1

Fig. 3

BARCELONA, 2 ABRIL DE 1962

ESCALA VARIABLE