



92635

Memoria Descriptiva

para

un Modelo de Utilidad por veinte años,

a favor de

la r. s. Sociedad Hispano Francesa de Optica
Shifro, S.L., ~~-sociedad española-~~

residente en

Reus - Tarragona -

General Yagüe, 12,

por:

-Dispositivo para la articulación de frentes y
varillas de las gafas metálicas.-



92635

El presente modelo de utilidad se refiere a un dispositivo para la articulación de frentes y varillas de las gafas metálicas, que permite montar estas últimas, eliminando los inconvenientes que presentan los sistemas hasta ahora utilizados.

Como es sabido, la disposición corriente, en la articulación de las gafas metálicas, consiste en que el extremo de la barra frontal lleva un fresado o estampado, y en el centro del mismo practicado un orificio, mientras que la varilla presenta un vaciado, comprendido entre dos orejas, que aloja dicho extremo estampado de la barra frontal, uniéndose entre sí ambos elementos por un pasador.

Esta disposición tiene el doble inconveniente de que es muy débil y frágil por una parte, y, por otra, que hace imprescindible el empleo de una máquina martilladora, para dar a los extremos de la varilla próxima a la articulación un grueso superior al resto de la varilla, cuyas máquinas son muy costosas.

En la disposición que se reivindica, se sueldan en los extremos de la barra frontal y de la varilla unas piezas análogas a orejas, que llevan dispuestos en sus centros orificios, que permiten, con un pasador o tornillo, constituir una bisagra sólida, al realizar la unión entre la barra de frente y la correspondiente varilla, lo que además de proporcionar mayor solidez, hace más fácil el cambio de las varillas de las gafas.



92635

idea general reseñada, con cualquiera de esas modificaciones, no serán sino variantes, igualmente comprendidas y protegidas por el presente registro.

5 Las figuras 1 y 2, respectivamente en alzado y planta, muestran una articulación de la barra frontal de unas gafas y una varilla, establecidas de acuerdo con lo que se reivindica.

10 Las figuras 3 y 4 ilustran, separadamente, las partes que en la varilla y en la barra del frente de la gafa constituyen la articulación.

Las figuras 5 y 6 son las proyecciones en planta de los elementos representados en las figuras 3 y 4.

La figura 7 es la sección por el plano que se indica en A-B sobre la figura 3.

15 La figura 8, de modo análogo, se refiere a la sección señalada en C-D en la figura 4.

La figura 9, en representación análoga que la figura 1, se refiere al caso de que la varilla presente dos orejas, que encajan entre tres aletas de la barra frontal.

20 La figura 10 representa la proyección en planta de la articulación a que corresponde la figura anterior.

Las figuras 11 y 12, en alzado y planta respectivamente, indican la disposición en el caso de ser cuatro orejas en la varilla y cinco aletas en la barra frontal.

25 Con referencia a dichas figuras y a los números que sobre ellas designan las partes y detalles de los dispo -



92635

sitivos representados, que interesan a los fines de esta memoria, la descripción de los mismos es como sigue:

5 La varilla 1 -figuras 1 á 6- de la gafa, lleva soldada la oreja 2 que encaja entre las aletas 4 de la pieza 6, que por su parte 5 va unida por la soldadura 10 a la barra frontal 7 de la gafa.

10 La oreja 2 y las aletas 4 tienen un orificio 9 para el tornillo pasante 3, con lo que completa la bisagra de unión entre la varilla y la barra; estando limitado el giro de aquella por el tope 8.

15 Como se ha indicado, en vez de una sola oreja 2 y las aletas 4 que la comprenden, el número de aquellas puede ser dos -figuras 9 y 10- ó cuatro -figuras 11 y 12-, y en correspondencia tres aletas 4 en el primer caso, y cinco en el segundo. En esta forma de ejecución, las aletas van dispuestas en la pieza 6 que se prolonga en la parte 11, unidas por tornillos 12 a la barra frontal 7.

- - - - -

92635



N O T A

Este registro consta de las siguientes reivindicaciones:

5 1.- Dispositivo para la articulación de frentes y varillas de las gafas metálicas, caracterizado porque está constituido por una pieza unida por soldadura y tornillos en el extremo de la barra frontal, la cual, en planos perpendi-

10 culares a la misma, presenta aletas entre las que se acoplan orejas dispuestas en el extremo de la varilla, dotadas unas y otras de orificios que se corresponden, para recibir un tornillo pasante, que completa con ello la bisagra de unión; formando entre la varilla y sus orejas un escalón, que hace de tope, que limita la abertura de la varilla respecto a la barra.

15 2.- Dispositivo para la articulación de frentes y varillas de las gafas metálicas.

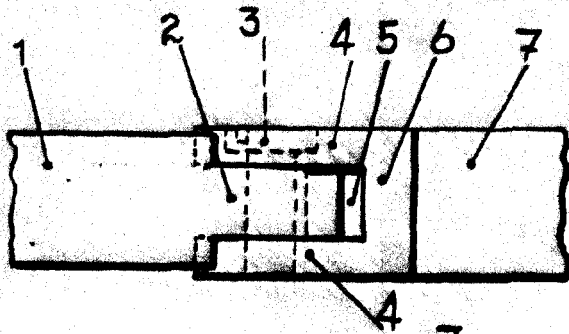
Según se describe y reivindica en esta memoria descriptiva.

Se detalla e ilustra con los planos que a la misma se acompañan.

20 Y cuya memoria descriptiva consta de 6 hojas, foliadas y escritas a máquina por una sola de sus caras.

Madrid, a 18 ABR. 1962
 CARLOS ROEB
 P. C.

Bat.-



92635



FIG. 1

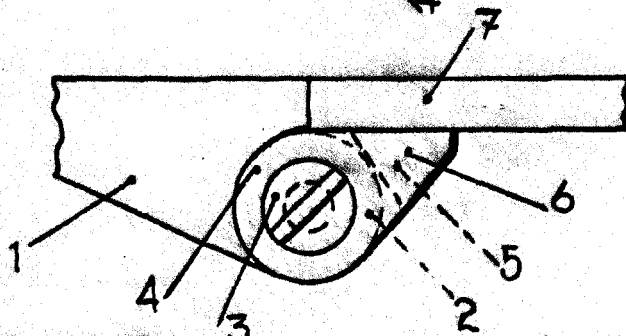


FIG. 2

FIG. 3

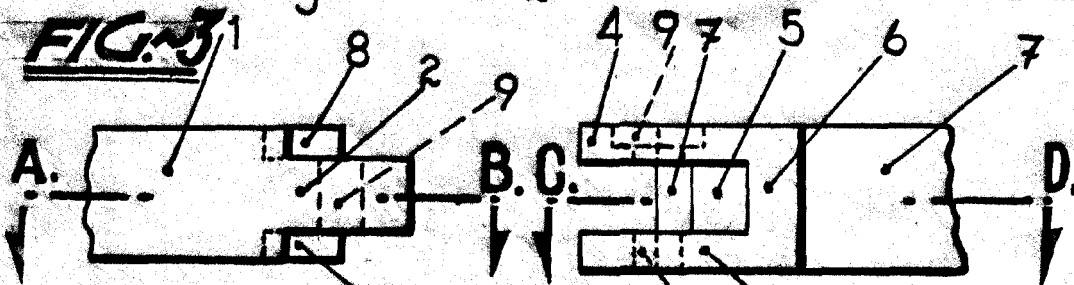


FIG. 4

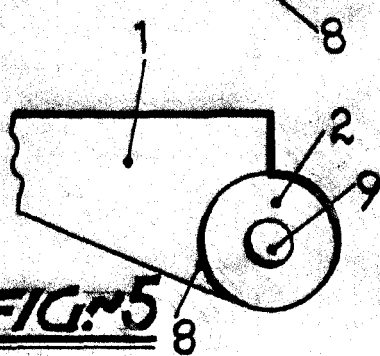


FIG. 5

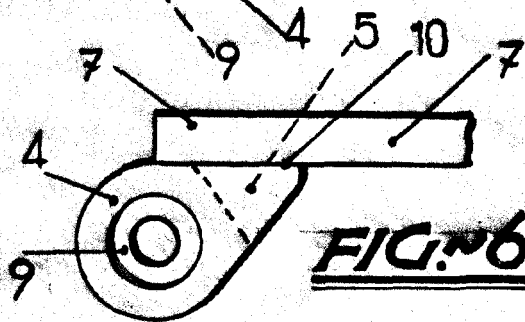


FIG. 6

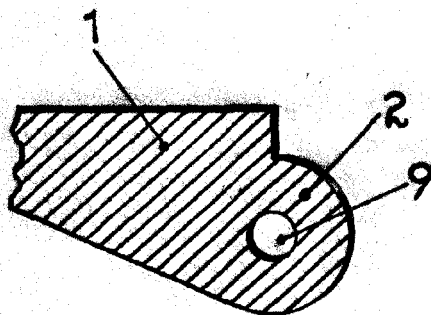


FIG. 7

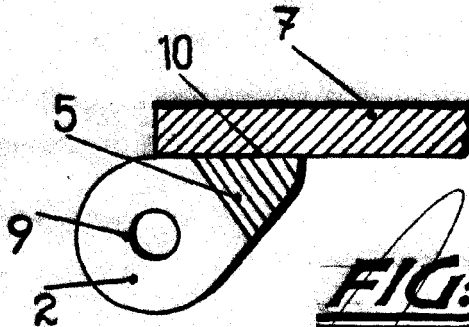


FIG. 8

ESCALA VARIABLE

CARLOS ROEB

P. E.

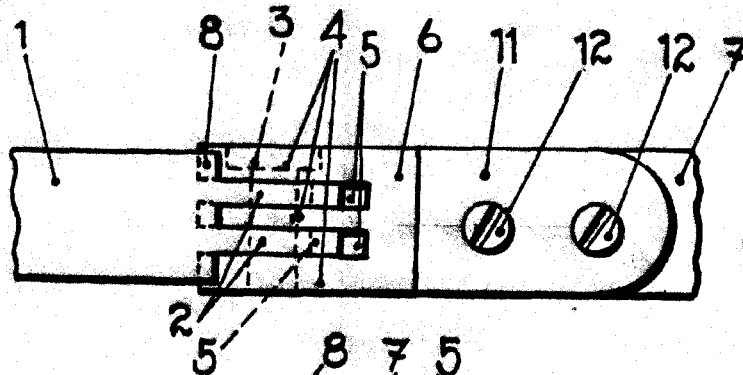


FIG. 9

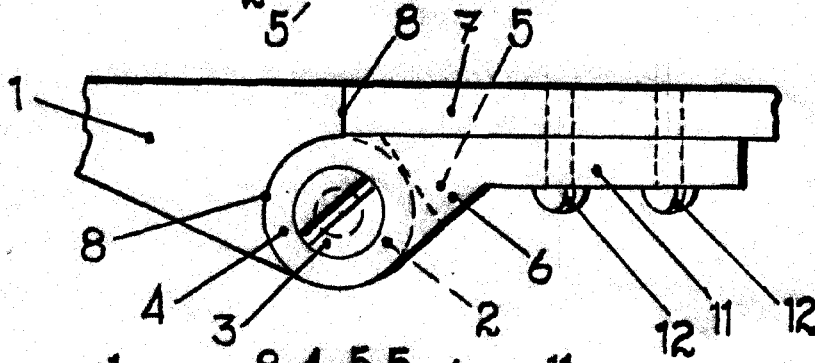


FIG. 10

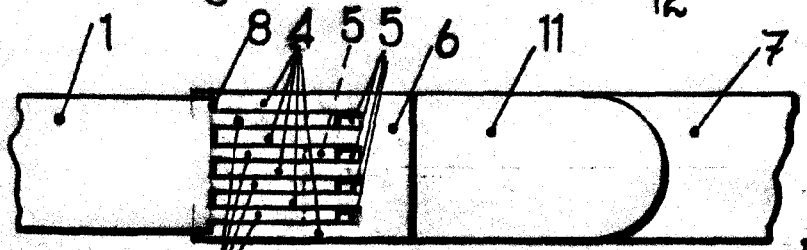


FIG. 11

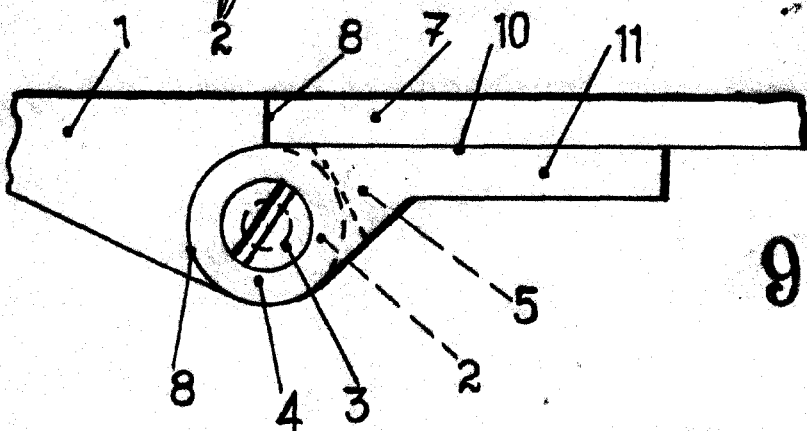


FIG. 12

92635

ESCALA VARIABLE
CARLOS ROES