

10 ABR. 1961



82426

92426

MEMORIA DESCRIPTIVA  
 para solicitar  
 M O D E L O    D E    U T I L I D A D  
 e n  
 E S P A Ñ A  
 por VEINTE años  
 por "PISO DE GOMA PARA CALZADO"

A nombré de:

Don Marcos SABATER JESUS, de nacionalidad  
española,

domiciliado en:

PALMA DE MALLORCA (Baleares), calle  
Submarino Mola, 7

\*\*\*\*\*

El objeto de la presente solicitud de modelo de  
 utilidad, se refiere a un piso de goma para el calzado,  
 cuyas características de novedad le confieren la cualidad  
 de aportar, a la función a que se destina, las siguientes  
 ventajas:



a.- Posee resaltes de suficiente profundidad para que produzcan efecto antideslizante eficaz.

10 b.- Estos resaltes están en dirección encontrada los de la zona de la planta respecto a los de la zona del tacón.

c.- Para evitar la deformación inevitable en resaltes de tan gran profundidad, posee unos relieves de arriostramiento que impiden tales deformaciones y cualesquiera torceduras.

15 En el adjunto plano se ha representado una forma de ejecución del modelo de que se trata.

La figura 1 representa un piso en alzado lateral.

La figura 2 es una vista, por debajo, del mismo.

20 Como puede apreciarse, el piso que se preconiza consiste en una plancha moldeada en goma, caucho o material análogo, lisa por una de sus caras, con mayor sección en la parte correspondiente al tacón que en la parte correspondiente a la planta, y provista por su otra cara de relieves transversales (2) con sección en forma de  
25 triángulo rectángulo, yendo las hipotenusas de estos triángulos en sentidos contrarios en la parte del tacón respecto a la parte de la planta, estando estos relieves ligados entre sí por resaltes (1) en dos filas convergentes en la zona del tacón y en zig zag en la zona de la  
30 planta.

Este modelo es realizable en cualesquiera tamaños y materiales adecuados, siendo susceptible de toda clase de modificaciones de detalle que no alteren su fundamento.

-:- NOTA -:-

35 Los puntos de invención propia y nueva que se

10 ABR



92426

presentan para que sean objeto de este modelo de utilidad, en España, por veinte años, son los siguientes:

40 1<sup>o</sup>.- Piso de goma para calzado, caracterizado por que consta de una plancha moldeada, más gruesa en la parte del tacón que en la de la planta, lisa por una cara, y dotada en la otra de relieves transversales con sección en triangulo rectángulo, estando la inclinación de estos relieves encontrada los del tacón respecto a los de la planta y estando ligados estos relieves entre sí mediante resaltes que van en dos filas convergentes en la zona del tacón y en una fila en zig-zag en la zona de la planta.

45 2<sup>o</sup>.- "PISO DE GOMA PARA CALZADO".

50 Tal y como se ha descrito en la memoria que antecede, representado en el dibujo que se acompaña y para los fines que se han especificado.

Consta la presente memoria descriptiva de tres hojas escritas a máquina por una sola cara.

Madrid, 10 de Abril de 1962

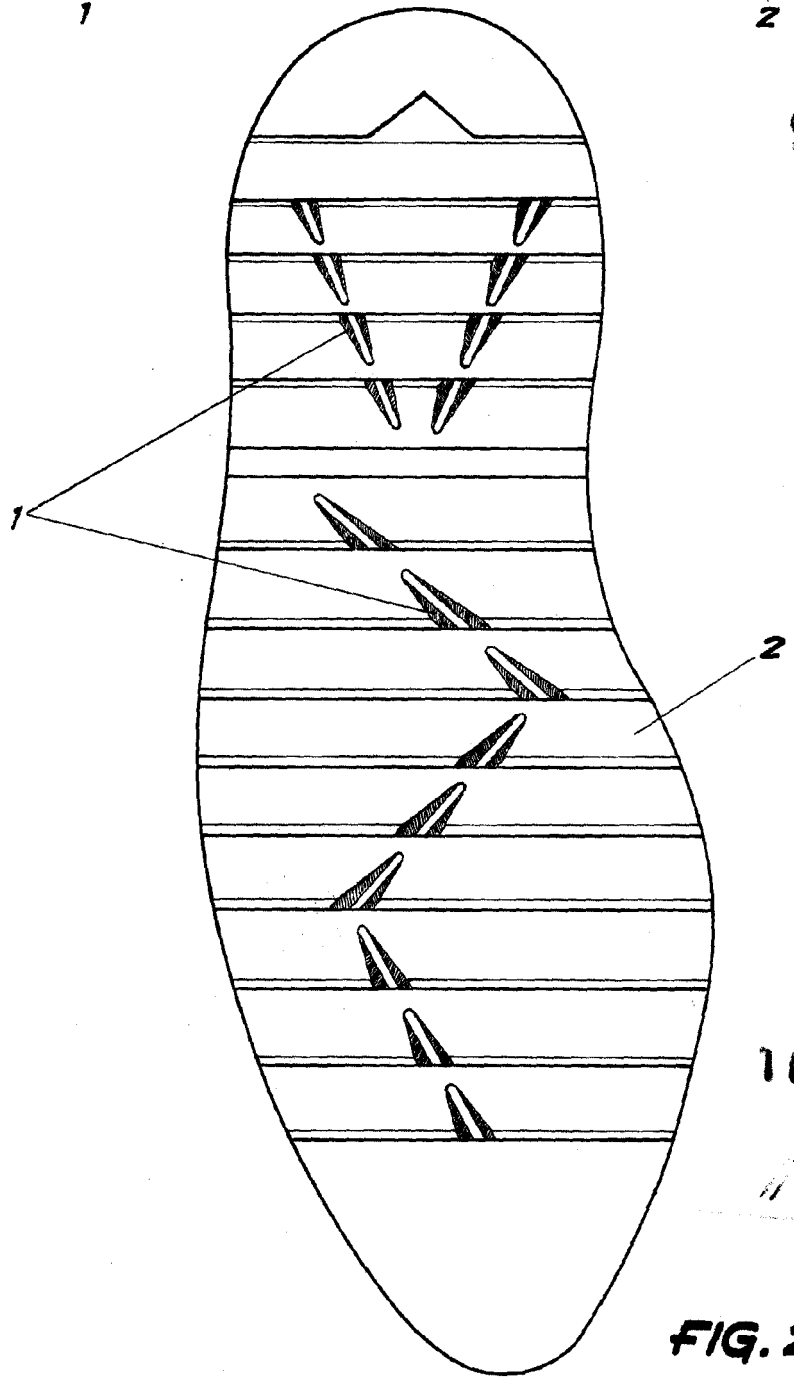
10 ABR. 1962



FIG. 1



92426



10 ABR. 1962

*M. Sabater*

FIG. 2

ESCALA VARIABLE