

92378



1962

M O D E L O
D E
U T I L I D A D

por "UNA SUELA PERFECCIONADA PARA CALZADO", a favor de la razón social MANUFACTURAS DE LA PIEL, S.A., domiciliada en MANRESA, c/ Carrió, nº 23.

= . =

MEMORIA DESCRIPTIVA

El presente modelo de utilidad se refiere a una suela perfeccionada para calzado.

5. Consiste en un regresado para aumentar la resistencia a la flexión en la zona de enfranque que forma elevación longitudinal según una arista, constituyendo declive a ambos lados, sin llegar a los bordes exteriores, dando lugar a un refuerzo que substituye al cambrillón.

10. Con el fin de facilitar la explicación, se acompaña a la presente memoria descriptiva de una lámina de dibujos en la que se ha representado un caso de realización que se cita



92378

a título de ejemplo.

En el dibujo:

La figura 1, representa una vista en planta de la suela, en la que se aprecia la zona de enfranque según el modelo.

5.

La figura 2, es una sección de la misma.

Haciendo referencia a los dibujos, consiste en una elevación -1- dispuesta longitudinalmente en el enfranque -2- de la suela, constituyendo arista, que dá lugar a declives -3- a ambos lados.

10.

El modelo, dentro de su esencialidad, puede ser llevado a la práctica en otras formas de realización que difieran en detalle de la indicada a título de ejemplo en la descripción. Podrá, pues construirse en cualquier forma y tamaño, con los materiales mas adecuados, por quedar todo ello comprendido en el espíritu de las reivindicaciones.

15.



-5 ABR 1962

92378

N O T A

Descrito el objeto y utilidad de la presente invención lo que se declara como no divulgado ni practicado en España, comprende las siguientes reivindicaciones:

5. 1. Una suela perfeccionada para calzado, caracterizada esencialmente por el hecho de comprender un regruesado en la zona de enfranque, que forma elevación longitudinal según una arista, constituyendo declive a ambos lados, sin llegar a los bordes.

10. 2. Una suela perfeccionada para calzado.
Según se describe y reivindica en la presente memoria que consta de tres páginas foliadas y escritas a máquina por una sola de sus caras, acompañadas de una lámina de dibujos.

Madrid, 5 ABR. 1962
MANUFACTURAS DE LA PIEL, S.A.

15. p. a.

JAMIE ICERN MIRALLES
P. P.



Fig. 1

92378

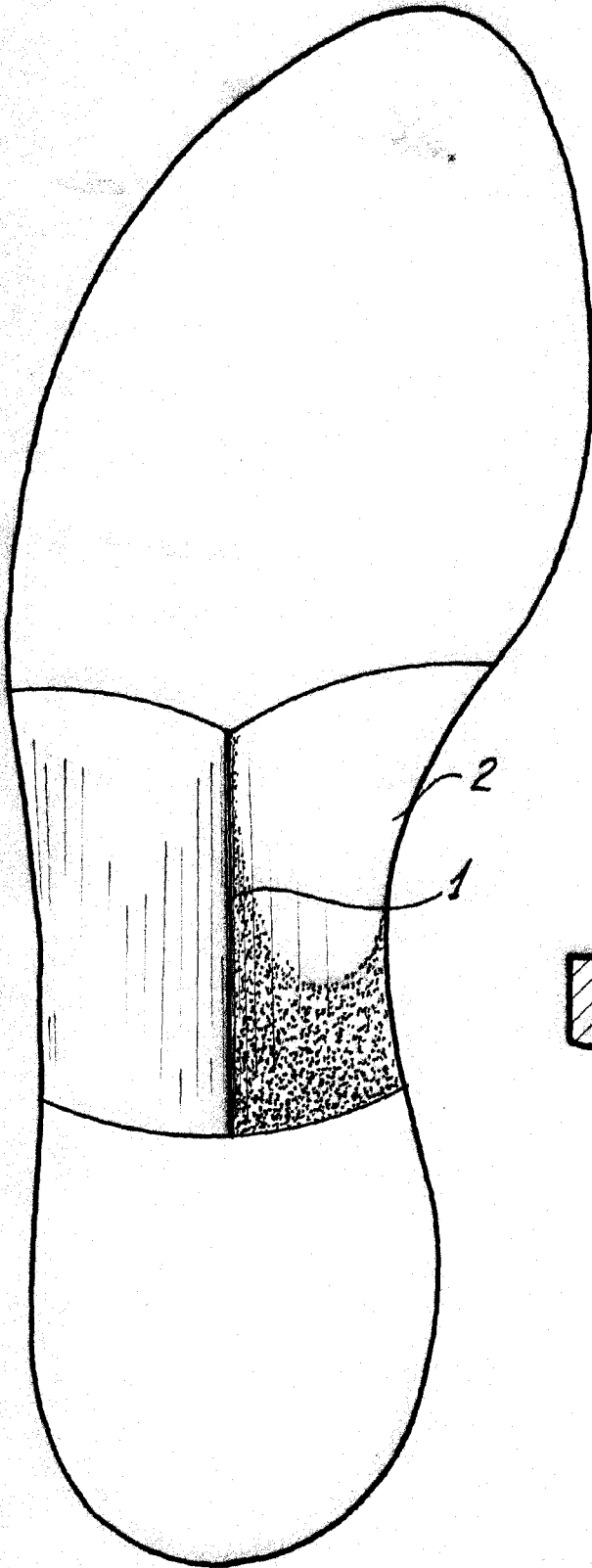


Fig. 2



5 ABR. 1962
Madrid, Jaime Isern
p.p.